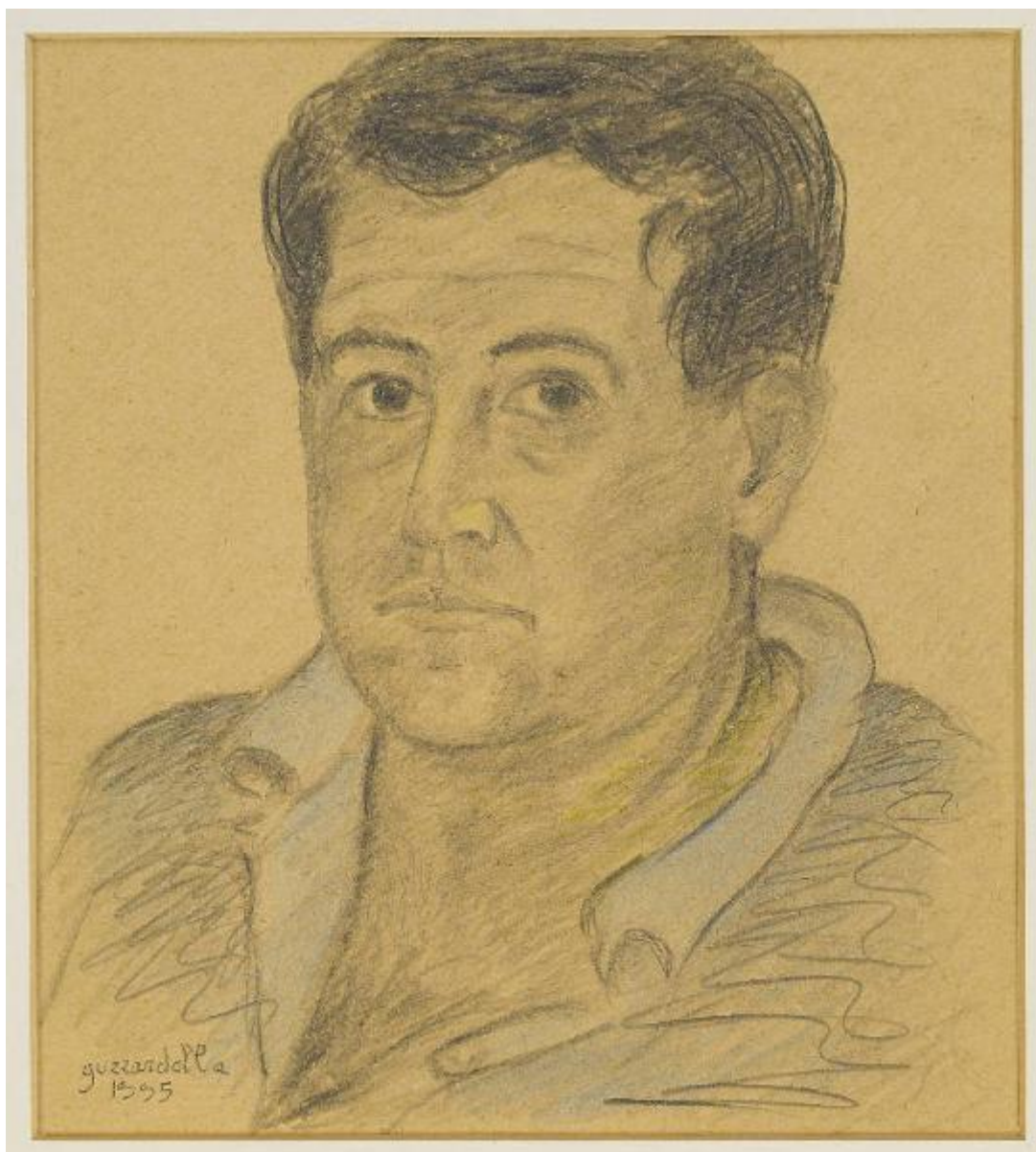


Autoritratto

Guzzardella Achille



Link risorsa: <https://www.lombardiabeniculturali.it/opere-arte/schede/U0150-00026/>

Scheda SIRBeC: <https://www.lombardiabeniculturali.it/opere-arte/schede-complete/U0150-00026/>

CODICI

Unità operativa: U0150

Numero scheda: 26

Codice scheda: U0150-00026

Tipo scheda: D

Livello ricerca: P

CODICE UNIVOCO

Codice regione: 03

Ente schedatore: R03/ Museo Civico di Crema e del Cremasco

Ente competente: S23

RELAZIONI

RELAZIONI CON ALTRI BENI

Tipo relazione: scheda storica

Specifiche tipo relazione: Data/Autori: 1989 - Alpini C.

Tipo scheda: OA

OGGETTO

Categoria dell'oggetto: disegno

OGGETTO

Definizione: disegno

Identificazione: opera isolata

Disponibilità del bene: reale

SOGGETTO

Categoria generale: ritratto

Identificazione: Autoritratto

Titolo: Autoritratto

LOCALIZZAZIONE GEOGRAFICO-AMMINISTRATIVA

INDICAZIONE DEL CONTENITORE FISICO

Codice del contenitore fisico: 25647

Categoria del contenitore fisico: architettura

LOCALIZZAZIONE GEOGRAFICO-AMMINISTRATIVA ATTUALE

Stato: Italia

Regione: Lombardia

Provincia: CR

Nome provincia: Cremona

Codice ISTAT comune: 019035

Comune: Crema

COLLOCAZIONE SPECIFICA

Tipologia: convento

Denominazione: Convento di S. Agostino (ex) - complesso

Indirizzo: Piazzetta Winifred Terni de Gregorj, 5

Denominazione struttura conservativa - livello 1: Museo Civico di Crema e del Cremasco

DATI PATRIMONIALI E COLLEZIONI

INVENTARIO [1 / 2]

INVENTARIO [2 / 2]

CRONOLOGIA

CRONOLOGIA GENERICA

Secolo: sec. XX

Frazione di secolo: fine

CRONOLOGIA SPECIFICA

Da: 1995

Validità: post

A: 1995

Validità: ante

Motivazione cronologia: data

Motivazione cronologia: documentazione

DEFINIZIONE CULTURALE

AUTORE

Ruolo: esecutore

Nome di persona o ente: Guzzardella Achille

Tipo intestazione: P

Dati anagrafici/Periodo di attività: 1955/

Codice scheda autore: RL010-01135

Motivazione dell'attribuzione [1 / 2]: firma

Motivazione dell'attribuzione [2 / 2]: documentazione

DATI TECNICI

MATERIA E TECNICA [1 / 2]

Materia: matita su cartone vegetale

MATERIA E TECNICA [2 / 2]

Materia: pastelli

MISURE

Unità: mm

Altezza: 240

Lunghezza: 220

Formato: rettangolare

Codifica Iconclass: 31 A 22 2 : 31 D 14

Indicazioni sul soggetto: Ritratti: achille guzzardella

DATI ANALITICI

ISCRIZIONI

Classe di appartenenza: documentaria

Lingua: italiana

Tecnica di scrittura: a matita

Tipo di caratteri: corsivo

Posizione: in basso a sinistra

Autore: esecutore

Trascrizione: GUZZARDELLA/1995

CONSERVAZIONE

STATO DI CONSERVAZIONE

Data: 2005

Stato di conservazione: buono

Fonte: analisi dell'opera

CONDIZIONE GIURIDICA E VINCOLI

CONDIZIONE GIURIDICA

Indicazione generica: proprietà Ente pubblico territoriale

Indicazione specifica: Comune di Crema

FONTI E DOCUMENTI DI RIFERIMENTO

DOCUMENTAZIONE FOTOGRAFICA

Codice univoco della risorsa: SC_D_U0150-00026_IMG-0000202139

Genere: documentazione allegata

Tipo: immagine digitale

Codice identificativo: U0150-00026-0000202139

Collocazione del file nell'archivio locale: 2005

Nome del file originale: 00000203.jpg

BIBLIOGRAFIA [1 / 7]

Genere: bibliografia di confronto

Titolo contributo: Achille Guzzardella. I ritratti. Prefazione di Aligi Sassu

Luogo di edizione: Milano

Anno di edizione: 1989

BIBLIOGRAFIA [2 / 7]

Genere: bibliografia di confronto

Titolo contributo: Achille Guzzardella

Luogo di edizione: Milano

Anno di edizione: 1995

BIBLIOGRAFIA [3 / 7]

Genere: bibliografia di confronto

Titolo contributo: Achille Guzzardella

Luogo di edizione: Milano

Anno di edizione: 1996

BIBLIOGRAFIA [4 / 7]

Genere: bibliografia di confronto

Titolo contributo: Achille Guzzardella

Luogo di edizione: Pinerolo

Anno di edizione: 1995

BIBLIOGRAFIA [5 / 7]

Genere: bibliografia di confronto

Titolo contributo: Achille Guzzardella. L'acqua e l'origine. Un percorso pittorico di Antonio Musiani.

Luogo di edizione: Milano

Anno di edizione: 1996

BIBLIOGRAFIA [6 / 7]

Genere: bibliografia di confronto

Titolo contributo: Achille Guzzardella: reperti.Catalofo della mostra

Luogo di edizione: Milano

Anno di edizione: 1997

BIBLIOGRAFIA [7 / 7]

Genere: bibliografia di confronto

Titolo contributo: Achille Guzzardella: uno sguardo di gentile realismo. Catalogo della mostra di Rimini.

Luogo di edizione: Milano

Anno di edizione: 1998

COMPILAZIONE

COMPILAZIONE

Anno di redazione: 2005

Ente compilatore: Museo Civico di Crema e del Cremasco

Nome: Locatelli, V.

Funzionario responsabile: Martinelli, R.