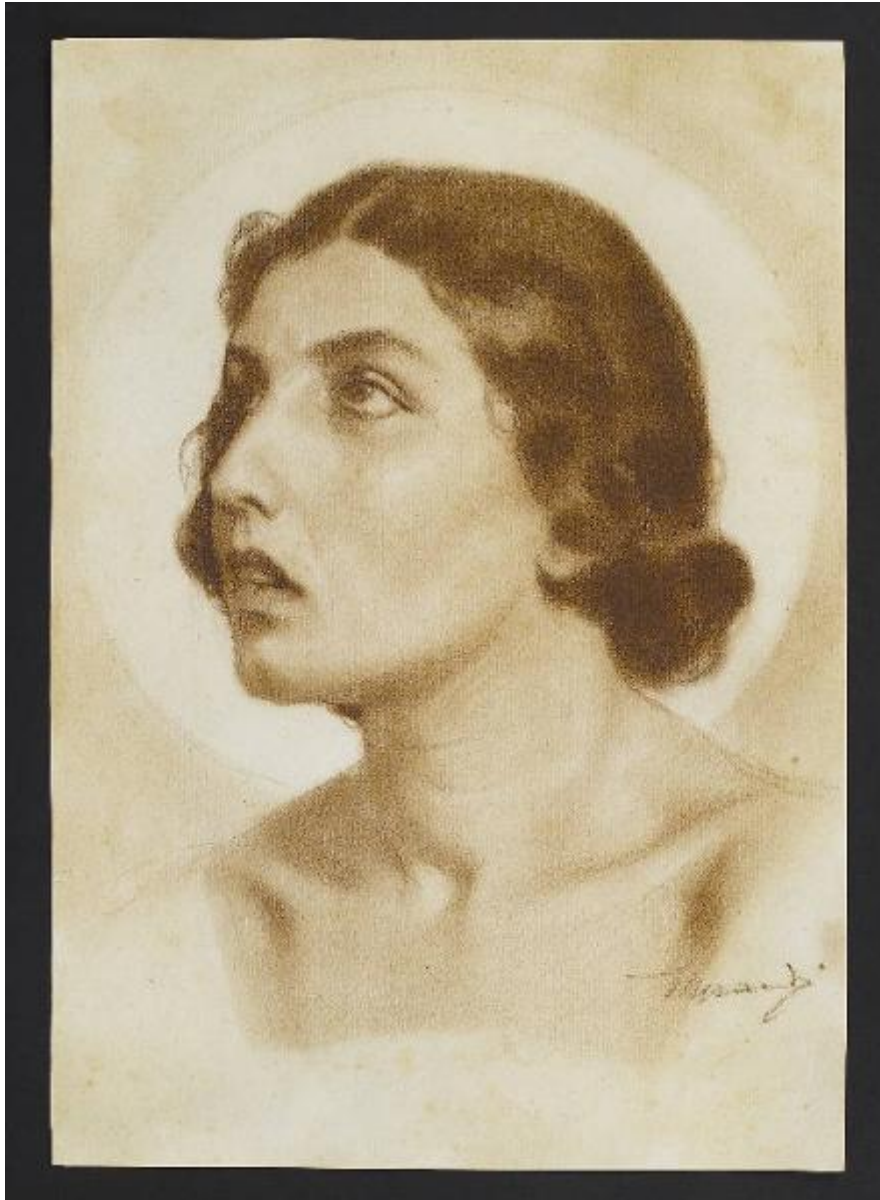


## Testa di santa

Chiodo Grandi Mario



Link risorsa: <https://www.lombardiabenculturali.it/opere-arte/schede/U0150-00027/>

Scheda SIRBeC: <https://www.lombardiabenculturali.it/opere-arte/schede-complete/U0150-00027/>

## CODICI

Unità operativa: U0150

Numero scheda: 27

Codice scheda: U0150-00027

Tipo scheda: D

Livello ricerca: P

## CODICE UNIVOCO

Codice regione: 03

Ente schedatore: R03/ Museo Civico di Crema e del Cremasco

Ente competente: S23

## RELAZIONI

### RELAZIONI CON ALTRI BENI

Tipo relazione: scheda storica

Specifiche tipo relazione: Data/Autori: 1989 - Alpini C.

Tipo scheda: OA

## OGGETTO

Categoria dell'oggetto: disegno

### OGGETTO

Definizione: disegno

Identificazione: opera isolata

Disponibilità del bene: reale

### SOGGETTO

Categoria generale: sacro

Identificazione: Testa di santa

## LOCALIZZAZIONE GEOGRAFICO-AMMINISTRATIVA

### INDICAZIONE DEL CONTENITORE FISICO

Codice del contenitore fisico: 25647

Categoria del contenitore fisico: architettura

#### **LOCALIZZAZIONE GEOGRAFICO-AMMINISTRATIVA ATTUALE**

Stato: Italia

Regione: Lombardia

Provincia: CR

Nome provincia: Cremona

Codice ISTAT comune: 019035

Comune: Crema

#### **COLLOCAZIONE SPECIFICA**

Denominazione struttura conservativa - livello 1: Museo Civico di Crema e del Cremasco

### **DATI PATRIMONIALI E COLLEZIONI**

**INVENTARIO [1 / 2]**

**INVENTARIO [2 / 2]**

**STIMA**

### **CRONOLOGIA**

#### **CRONOLOGIA GENERICA**

Secolo: sec. XX

Frazione di secolo: primo quarto

#### **CRONOLOGIA SPECIFICA**

Da: 1900

Validità: post

A: 1937

Validità: ante

Motivazione cronologia: analisi stilistica

### **DEFINIZIONE CULTURALE**

#### **AUTORE**

Ruolo: esecutore

Nome di persona o ente: Chiodo Grandi Mario

Tipo intestazione: P

Dati anagrafici/Periodo di attività: 1872/ 1937

Codice scheda autore: RL010-00639

Motivazione dell'attribuzione [1 / 3]: documentazione

Motivazione dell'attribuzione [2 / 3]: bibliografia

Motivazione dell'attribuzione [3 / 3]: firma

## DATI TECNICI

### MATERIA E TECNICA

Materia: sanguigna su carta

### MISURE

Unità: mm

Altezza: 380

Lunghezza: 270

Formato: rettangolare

Codifica Iconclass: 31 AA 23 1 (testa)

Indicazioni sul soggetto: Figure: testa femminile

## DATI ANALITICI

### ISCRIZIONI

Classe di appartenenza: documentaria

Lingua: italiana

Tecnica di scrittura: a sanguigna

Tipo di caratteri: corsivo

Posizione: in basso a destra

Autore: esecutore

Trascrizione: CHIODO GRANDI

## CONSERVAZIONE

### STATO DI CONSERVAZIONE

Data: 2005

Stato di conservazione: buono

Fonte: analisi dell'opera

## CONDIZIONE GIURIDICA E VINCOLI

### CONDIZIONE GIURIDICA

Indicazione generica: proprietà Ente pubblico territoriale

Indicazione specifica: Comune di Crema

## FONTI E DOCUMENTI DI RIFERIMENTO

### DOCUMENTAZIONE FOTOGRAFICA

Codice univoco della risorsa: SC\_D\_U0150-00027\_IMG-0000202140

Genere: documentazione allegata

Tipo: immagine digitale

Codice identificativo: U0150-00027-0000202140

Collocazione del file nell'archivio locale: 2005

Nome del file originale: 00000059.jpg

### BIBLIOGRAFIA

Genere: bibliografia specifica

Titolo contributo: Guida del Civico centro culturale S. Agostino e del Museo

Luogo di edizione: Crema

Anno di edizione: 1967

V., pp., nn.: 72

## COMPILAZIONE

### COMPILAZIONE

Anno di redazione: 2005

Ente compilatore: Museo Civico di Crema e del Cremasco

Nome: Locatelli, V.

Funzionario responsabile: Martinelli, R.