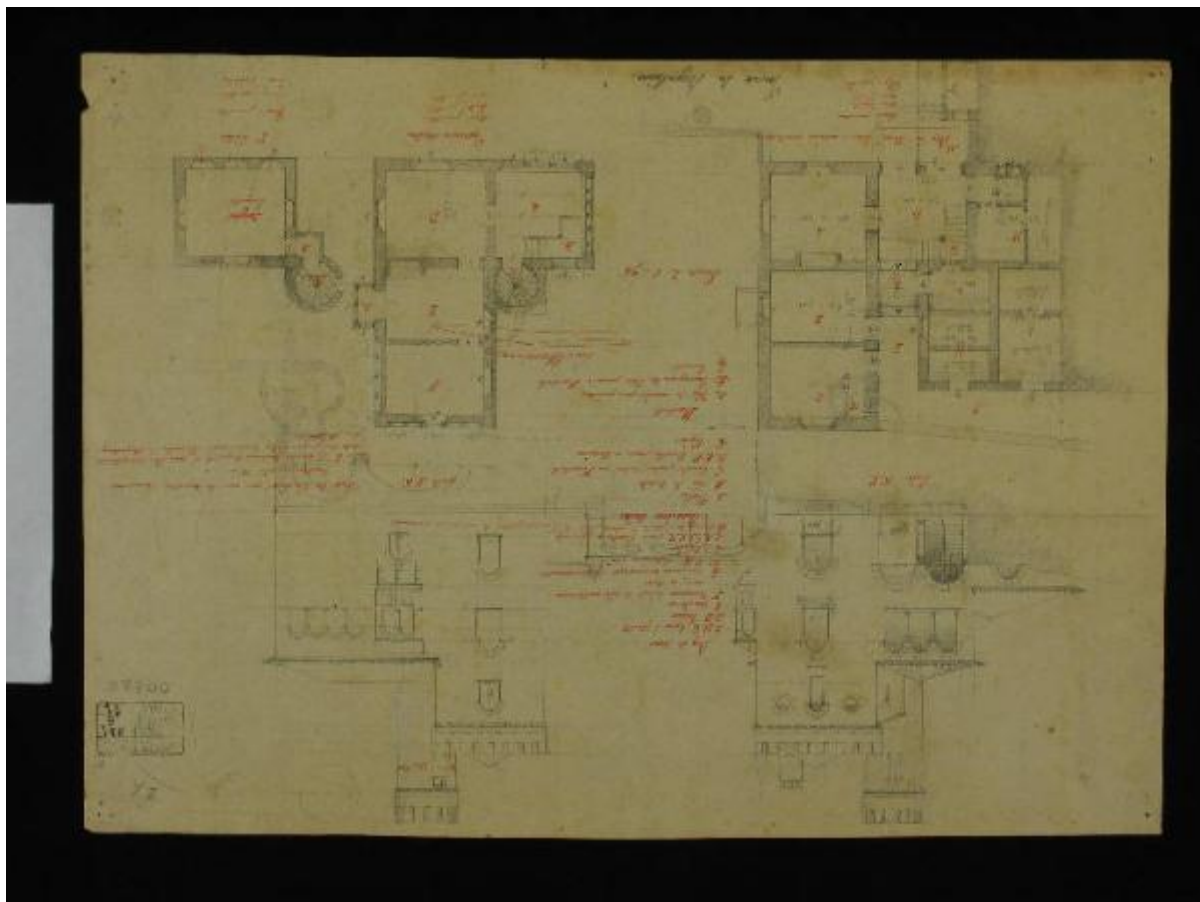


# Casa del Fattore (Casa del Rinascimento), Regaleira, Sintra

Manini Luigi



Link risorsa: <https://www.lombardiabeniculturali.it/opere-arte/schede/U0160-00020/>

Scheda SIRBeC: <https://www.lombardiabeniculturali.it/opere-arte/schede-complete/U0160-00020/>

## CODICI

Unità operativa: U0160

Numero scheda: 20

Codice scheda: U0160-00020

Tipo scheda: OA

Livello ricerca: P

### CODICE UNIVOCO

Codice regione: 03

Ente schedatore: R03/ Museo Civico di Crema e del Cremasco

Ente competente: S23

## RELAZIONI

### RELAZIONI CON ALTRI BENI [1 / 2]

Tipo relazione: scheda storica

Specifiche tipo relazione: Data/Autori: 2005 - Pereira D./ Luckhurst G.

Tipo scheda: OA

### RELAZIONI CON ALTRI BENI [2 / 2]

Tipo relazione: scheda storica

Specifiche tipo relazione: Data/Autori: 1989 - Alpini C.

Tipo scheda: OA

## OGGETTO

Categoria dell'oggetto: disegno

### OGGETTO

Definizione: disegno

Identificazione: opera isolata

### QUANTITA'

Numero: 1

Disponibilità del bene: reale

### SOGGETTO

Categoria generale: progetto

Identificazione

Disegno di progetto per la Casa del Fattore (Casa del Rinascimento), con casa di gruppo, pollaio, conigliera, etc, presso la Quinta de Regaleira a Sintra

Titolo: Casa del Fattore (Casa del Rinascimento), Regaleira, Sintra

## LOCALIZZAZIONE GEOGRAFICO-AMMINISTRATIVA

### INDICAZIONE DEL CONTENITORE FISICO

Codice del contenitore fisico: 25647

Categoria del contenitore fisico: architettura

### LOCALIZZAZIONE GEOGRAFICO-AMMINISTRATIVA ATTUALE

Stato: Italia

Regione: Lombardia

Provincia: CR

Nome provincia: Cremona

Codice ISTAT comune: 019035

Comune: Crema

### COLLOCAZIONE SPECIFICA

Tipologia: convento

Denominazione: Convento di S. Agostino (ex) - complesso

Indirizzo: Piazzetta Winifred Terni de Gregorj, 5

Denominazione struttura conservativa - livello 1: Museo Civico di Crema e del Cremasco

## DATI PATRIMONIALI E COLLEZIONI

**INVENTARIO [1 / 2]**

**INVENTARIO [2 / 2]**

## RAPPORTO

### RAPPORTO BENE FINALE/ORIGINALE

Stadio bene in esame: progetto

## CRONOLOGIA

## CRONOLOGIA GENERICA

Secolo: sec. XX

Frazione di secolo: inizio

## CRONOLOGIA SPECIFICA

Da: 1900

Validità: ca

A: 1904

Validità: ca

Motivazione cronologia: documentazione

## DEFINIZIONE CULTURALE

### AUTORE

Ruolo: disegnatore

Nome di persona o ente: Manini Luigi

Tipo intestazione: P

Dati anagrafici/Periodo di attività: 1848/ 1936

Motivazione dell'attribuzione: firma

### COMMITTENZA

Data: XX/inizio

Luogo: Sintra

Nome: A. A. Carvalho-Monteiro

Fonte: iscrizione

## DATI TECNICI

### MATERIA E TECNICA [1 / 2]

Materia: matita su carta

### MATERIA E TECNICA [2 / 2]

Materia: china rossa

### MISURE

Unità: mm

Altezza: 318

Larghezza: 445

Formato: rettangolare

Indicazioni sul soggetto: ARCHITETTURE

## DATI ANALITICI

### ISCRIZIONI [1 / 2]

Classe di appartenenza: documentaria

Lingua: Portoghese

Tecnica di scrittura: a penna rossa

Tipo di caratteri: corsivo

Posizione: al centro

Autore: Luigi Manini

Trascrizione: Luigi Manini / Escala de 10%

### ISCRIZIONI [2 / 2]

Classe di appartenenza: documentaria

Lingua: Portoghese

Tecnica di scrittura: a penna rossa

Tipo di caratteri: corsivo

Posizione: a destra

Autore: Luigi Manini

Trascrizione

Casa do Caseiro, con casa de malta, Capoeiras etc etc... / Para o E.mo S. Doutor Antonio Augusto de Carvalho Monteiro / para sua propriedade denominada Quinta de Regaleira em Cintra.

## CONSERVAZIONE

### STATO DI CONSERVAZIONE

Data: 2009

Stato di conservazione: buono

Indicazioni specifiche: alcune macchie di colla, parte destra troncata, pieghe

Fonte: Osservazione diretta

## CONDIZIONE GIURIDICA E VINCOLI

### CONDIZIONE GIURIDICA

Indicazione generica: proprietà Ente pubblico territoriale

Indicazione specifica: Museo Civico di Crema e del Cremasco

## **FONTI E DOCUMENTI DI RIFERIMENTO**

### **DOCUMENTAZIONE FOTOGRAFICA**

Codice univoco della risorsa: SC\_OA\_U0160-00020\_IMG-0000389623

Genere: documentazione allegata

Tipo: immagine digitale

Codice identificativo: U0160-00020-0000389623

Collocazione del file nell'archivio locale: 2009

Nome del file originale: 00000267.jpg

### **BIBLIOGRAFIA**

Genere: bibliografia di confronto

Autore: a cura di G. Piccarolo-G. Ricci

Titolo contribuito: Luigi Manini (1848-1936). Architetto e scenografo, pittore e fotografo

Luogo di edizione: Cinisello Balsamo

Anno di edizione: 2007

## **COMPILAZIONE**

### **COMPILAZIONE**

Anno di redazione: 2009

Ente compilatore: Museo Civico di Crema e del Cremasco

Nome: Cavallini, G.

Funzionario responsabile: Martinelli, R.