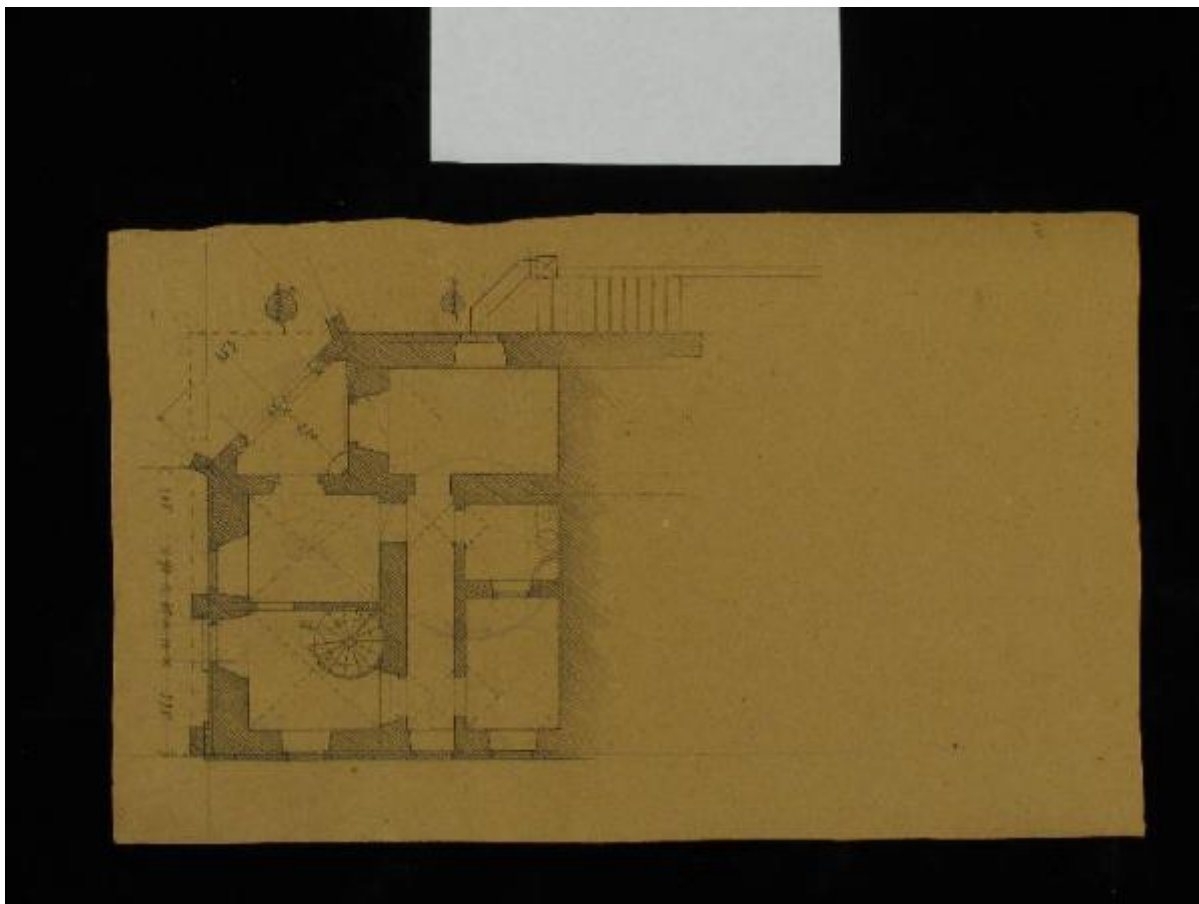


# Terrazzo delle Chimere, Regaleira, Sintra

Manini Luigi



Link risorsa: <https://www.lombardiabeniculturali.it/opere-arte/schede/U0160-00091/>

Scheda SIRBeC: <https://www.lombardiabeniculturali.it/opere-arte/schede-complete/U0160-00091/>

## CODICI

Unità operativa: U0160

Numero scheda: 91

Codice scheda: U0160-00091

Tipo scheda: OA

Livello ricerca: P

## CODICE UNIVOCO

Codice regione: 03

Ente schedatore: R03/ Museo Civico di Crema e del Cremasco

Ente competente: S23

## RELAZIONI

### RELAZIONI CON ALTRI BENI

Tipo relazione: scheda storica

Specifiche tipo relazione: Data/Autori: 2005 - Pereira D./ Luckhurst G.

Tipo scheda: OA

## OGGETTO

Categoria dell'oggetto: disegno

### OGGETTO

Definizione: disegno

Identificazione: opera isolata

### QUANTITA'

Numero: 1

Disponibilità del bene: reale

### SOGGETTO

Categoria generale: progetto

Identificazione: Terrazzo delle Chimere: dettagli della pianta e cas del guardiano

Titolo: Terrazzo delle Chimere, Regaleira, Sintra

## LOCALIZZAZIONE GEOGRAFICO-AMMINISTRATIVA

### INDICAZIONE DEL CONTENITORE FISICO

Codice del contenitore fisico: 25647

Categoria del contenitore fisico: architettura

### LOCALIZZAZIONE GEOGRAFICO-AMMINISTRATIVA ATTUALE

Stato: Italia

Regione: Lombardia

Provincia: CR

Nome provincia: Cremona

Codice ISTAT comune: 019035

Comune: Crema

### COLLOCAZIONE SPECIFICA

Denominazione struttura conservativa - livello 1: Museo Civico di Crema e del Cremasco

## DATI PATRIMONIALI E COLLEZIONI

**INVENTARIO [1 / 2]**

**INVENTARIO [2 / 2]**

## RAPPORTO

### RAPPORTO BENE FINALE/ORIGINALE

Stadio bene in esame: progetto

## CRONOLOGIA

### CRONOLOGIA GENERICA

Secolo: sec. XX

Frazione di secolo: inizio

### CRONOLOGIA SPECIFICA

Da: 1905

Validità: ca

A: 1912

Validità: ca

Motivazione cronologia: documentazione

## DEFINIZIONE CULTURALE

### AUTORE

Ruolo: disegnatore

Nome di persona o ente: Manini Luigi

Tipo intestazione: P

Dati anagrafici/Periodo di attività: 1848/ 1936

Motivazione dell'attribuzione: documentazione

### COMMITTENZA

Data: XX/inizio

Luogo: Sintra

Nome: A. A. Carvalho-Monteiro

Fonte: documentaria

## DATI TECNICI

### MATERIA E TECNICA

Materia: matita su carta

### MISURE

Unità: mm

Altezza: 494

Larghezza: 302

Formato: rettangolare

Indicazioni sul soggetto: ARCHITETTURE

## CONSERVAZIONE

### STATO DI CONSERVAZIONE

Data: 2009

Stato di conservazione: buono

Indicazioni specifiche: alcune macchie

Fonte: Osservazione diretta

## CONDIZIONE GIURIDICA E VINCOLI

### CONDIZIONE GIURIDICA

Indicazione generica: proprietà Ente pubblico territoriale

Indicazione specifica: Museo Civico di Crema e del Cremasco

## FONTI E DOCUMENTI DI RIFERIMENTO

### DOCUMENTAZIONE FOTOGRAFICA

Codice univoco della risorsa: SC\_OA\_U0160-00091\_IMG-0000389697

Genere: documentazione allegata

Tipo: immagine digitale

Codice identificativo: U0160-00091-0000389697

Collocazione del file nell'archivio locale: 2009

Nome del file originale: 00000338.jpg

### BIBLIOGRAFIA

Genere: bibliografia di confronto

Autore: a cura di G. Piccarolo-G. Ricci

Titolo contributo: Luigi Manini (1848-1936). Architetto e scenografo, pittore e fotografo

Luogo di edizione: Cinisello Balsamo

Anno di edizione: 2007

## COMPILAZIONE

### COMPILAZIONE

Anno di redazione: 2009

Ente compilatore: Museo Civico di Crema e del Cremasco

Nome: Cavallini, G.

Funzionario responsabile: Martinelli, R.