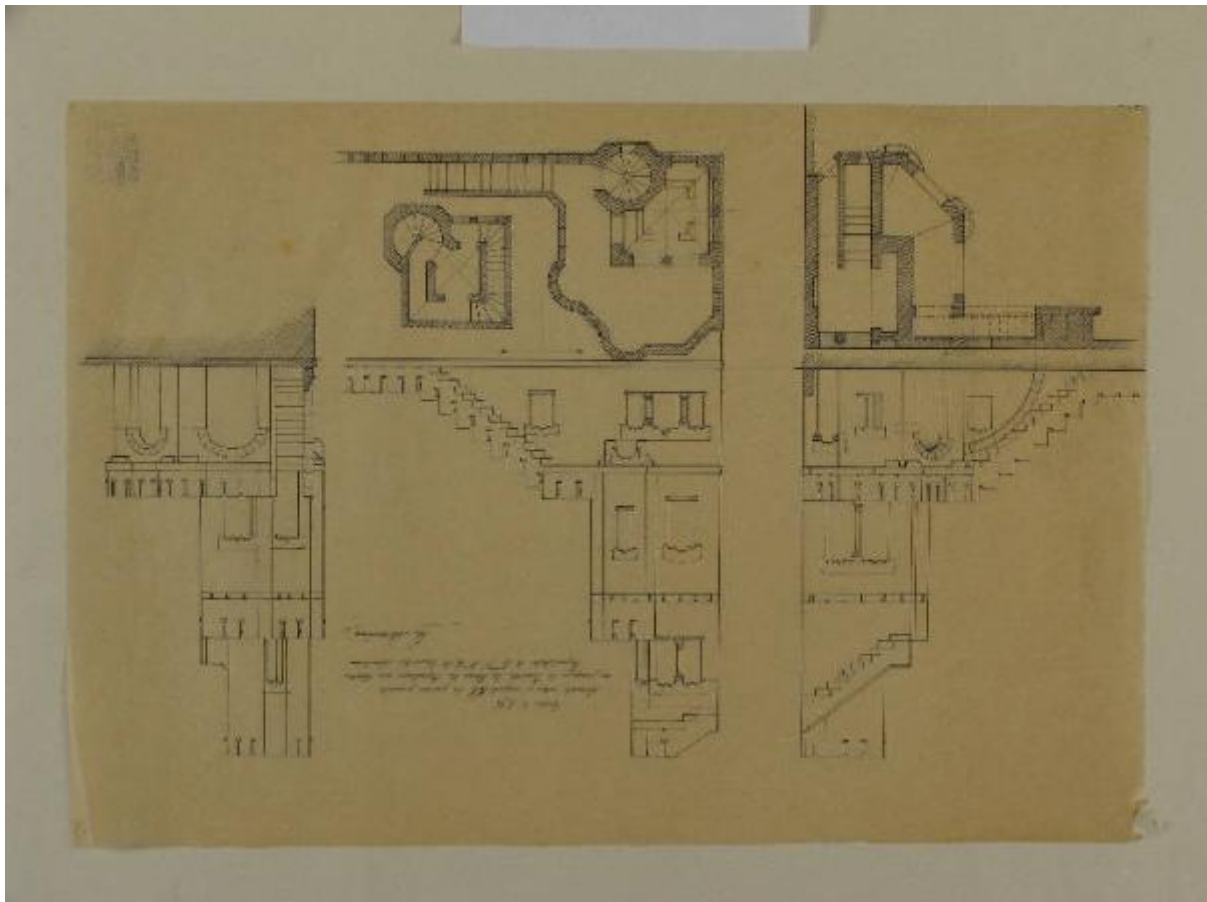


Torri della Cisterna, Regaleira, Sintra

Manini Luigi



Link risorsa: <https://www.lombardiabeniculturali.it/opere-arte/schede/U0160-00105/>

Scheda SIRBeC: <https://www.lombardiabeniculturali.it/opere-arte/schede-complete/U0160-00105/>

CODICI

Unità operativa: U0160

Numero scheda: 105

Codice scheda: U0160-00105

Tipo scheda: OA

Livello ricerca: P

CODICE UNIVOCO

Codice regione: 03

Ente schedatore: R03/ Museo Civico di Crema e del Cremasco

Ente competente: S23

RELAZIONI

RELAZIONI CON ALTRI BENI

Tipo relazione: scheda storica

Specifiche tipo relazione: Data/Autori: 2005 - Pereira D./ Luckhurst G.

Tipo scheda: OA

OGGETTO

Categoria dell'oggetto: disegno

OGGETTO

Definizione: disegno

Identificazione: opera isolata

QUANTITA'

Numero: 1

Disponibilità del bene: reale

SOGGETTO

Categoria generale: progetto

Identificazione: Torri maggiori della Cisterna (Terrazzo dei Mondi Celesti): alzati e piante

Titolo: Torri della Cisterna, Regaleira, Sintra

LOCALIZZAZIONE GEOGRAFICO-AMMINISTRATIVA

INDICAZIONE DEL CONTENITORE FISICO

Codice del contenitore fisico: 25647

Categoria del contenitore fisico: architettura

LOCALIZZAZIONE GEOGRAFICO-AMMINISTRATIVA ATTUALE

Stato: Italia

Regione: Lombardia

Provincia: CR

Nome provincia: Cremona

Codice ISTAT comune: 019035

Comune: Crema

COLLOCAZIONE SPECIFICA

Denominazione struttura conservativa - livello 1: Museo Civico di Crema e del Cremasco

DATI PATRIMONIALI E COLLEZIONI

INVENTARIO [1 / 2]

INVENTARIO [2 / 2]

RAPPORTO

RAPPORTO BENE FINALE/ORIGINALE

Stadio bene in esame: progetto

CRONOLOGIA

CRONOLOGIA GENERICA

Secolo: sec. XX

Frazione di secolo: inizio

CRONOLOGIA SPECIFICA

Da: 1908

Validità: ca

A: 1910

Validità: ca

Motivazione cronologia: documentazione

DEFINIZIONE CULTURALE

AUTORE

Ruolo: disegnatore

Nome di persona o ente: Manini Luigi

Tipo intestazione: P

Dati anagrafici/Periodo di attività: 1848/ 1936

Motivazione dell'attribuzione: firma

COMMITTENZA

Data: XX/inizio

Luogo: Sintra

Nome: A. A. Carvalho-Monteiro

Fonte: iscrizione

DATI TECNICI

MATERIA E TECNICA

Materia: matita su carta da lucido

MISURE

Unità: mm

Altezza: 421

Larghezza: 614

Formato: rettangolare

DATI ANALITICI

ISCRIZIONI

Classe di appartenenza: documentaria

Lingua: Portoghese

Tecnica di scrittura: a matita

Tipo di caratteri: corsivo

Posizione: parte superiore al centro

Autore: Luigi Manini

Trascrizione

Escala de 2% / Mirante sobre o angulo NE da presa grande / no parque da Quinta da Torre da Regaleira em Cintra / Propriedade do Em° Sr Dr A.A. Carvalho-Monteiro / L. Manini

CONSERVAZIONE

STATO DI CONSERVAZIONE

Data: 2009

Stato di conservazione: buono

Indicazioni specifiche: alcuni fori e lacune

Fonte: Osservazione diretta

CONDIZIONE GIURIDICA E VINCOLI

CONDIZIONE GIURIDICA

Indicazione generica: proprietà Ente pubblico territoriale

Indicazione specifica: Museo Civico di Crema e del Cremasco

FONTI E DOCUMENTI DI RIFERIMENTO

DOCUMENTAZIONE FOTOGRAFICA

Codice univoco della risorsa: SC_OA_U0160-00105_IMG-0000389711

Genere: documentazione allegata

Tipo: immagine digitale

Codice identificativo: U0160-00105-0000389711

Collocazione del file nell'archivio locale: 2009

Nome del file originale: 00000352.jpg

BIBLIOGRAFIA

Genere: bibliografia di confronto

Autore: a cura di G. Piccarolo-G. Ricci

Titolo contributo: Luigi Manini (1848-1936). Architetto e scenografo, pittore e fotografo

Luogo di edizione: Cinisello Balsamo

Anno di edizione: 2007

COMPILAZIONE

COMPILAZIONE

Anno di redazione: 2009

Ente compilatore: Museo Civico di Crema e del Cremasco

Nome: Cavallini, G.

Funzionario responsabile: Martinelli, R.