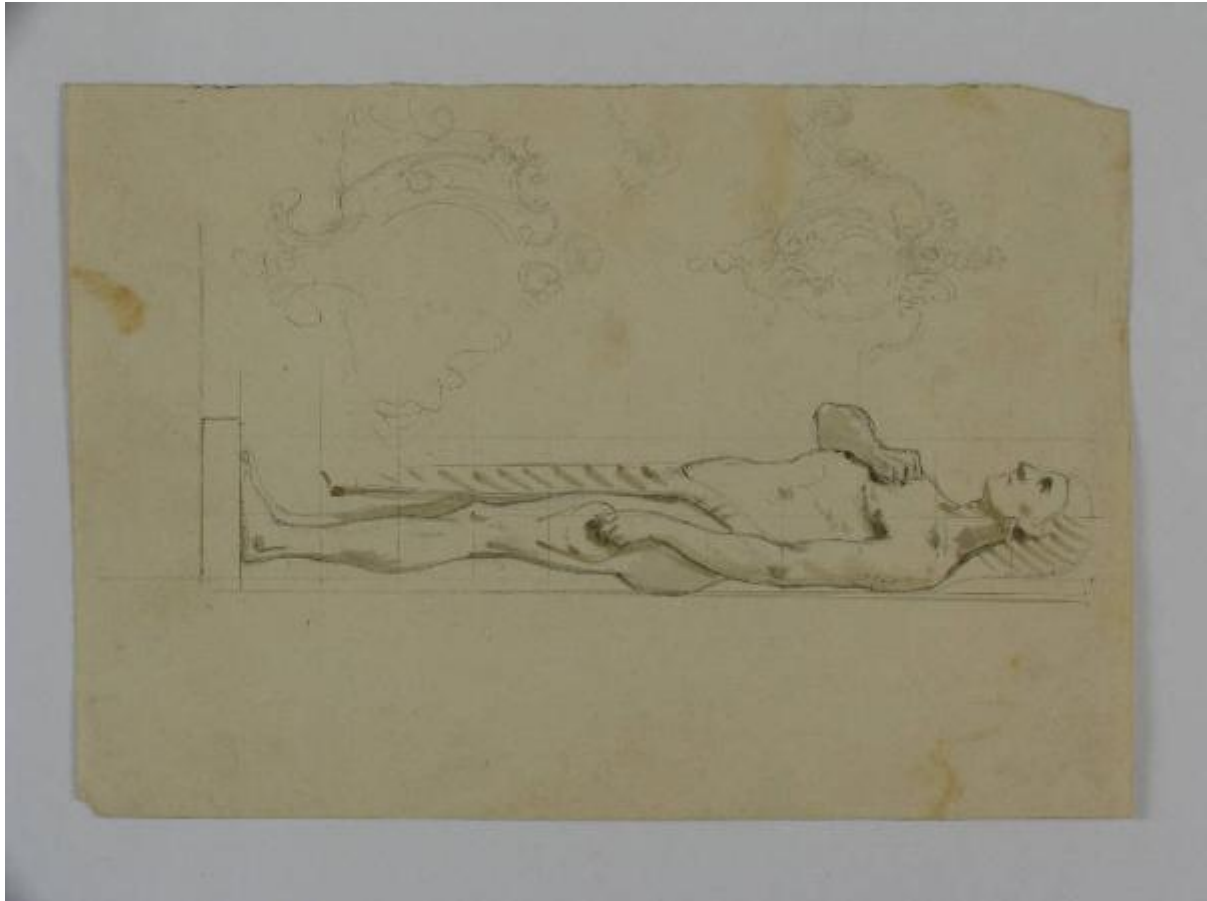


Opera sconosciuta

Manini Luigi



Link risorsa: <https://www.lombardiabenculturali.it/opere-arte/schede/U0160-00232/>

Scheda SIRBeC: <https://www.lombardiabenculturali.it/opere-arte/schede-complete/U0160-00232/>

CODICI

Unità operativa: U0160

Numero scheda: 232

Codice scheda: U0160-00232

Tipo scheda: OA

Livello ricerca: P

CODICE UNIVOCO

Codice regione: 03

Ente schedatore: R03/ Museo Civico di Crema e del Cremasco

Ente competente: S23

RELAZIONI

RELAZIONI CON ALTRI BENI

Tipo relazione: scheda storica

Specifiche tipo relazione: Data/Autori: 2005 - Pereira D./ Luckhurst G.

Tipo scheda: OA

OGGETTO

Categoria dell'oggetto: disegno

OGGETTO

Definizione: disegno

Identificazione: opera isolata

QUANTITA'

Numero: 1

Disponibilità del bene: reale

SOGGETTO

Categoria generale: progetto

Identificazione: Scenario: statua egizia

Titolo: Opera sconosciuta

LOCALIZZAZIONE GEOGRAFICO-AMMINISTRATIVA

INDICAZIONE DEL CONTENITORE FISICO

Codice del contenitore fisico: 25647

Categoria del contenitore fisico: architettura

LOCALIZZAZIONE GEOGRAFICO-AMMINISTRATIVA ATTUALE

Stato: Italia

Regione: Lombardia

Provincia: CR

Nome provincia: Cremona

Codice ISTAT comune: 019035

Comune: Crema

COLLOCAZIONE SPECIFICA

Denominazione struttura conservativa - livello 1: Museo Civico di Crema e del Cremasco

DATI PATRIMONIALI E COLLEZIONI

INVENTARIO

RAPPORTO

RAPPORTO BENE FINALE/ORIGINALE

Stadio bene in esame: progetto

DEFINIZIONE CULTURALE

AUTORE

Ruolo: disegnatore

Nome di persona o ente: Manini Luigi

Tipo intestazione: P

Dati anagrafici/Periodo di attività: 1848/ 1936

Motivazione dell'attribuzione: documentazione

COMMITTENZA

Luogo: Sintra

DATI TECNICI

MATERIA E TECNICA [1 / 2]

Materia: matita su carta

MATERIA E TECNICA [2 / 2]

Materia: acquarello su carta

MISURE

Unità: mm

Altezza: 272

Larghezza: 190

Formato: rettangolare

CONSERVAZIONE

STATO DI CONSERVAZIONE

Data: 2009

Stato di conservazione: discreto

Indicazioni specifiche: macchie e lacune

Fonte: Osservazione diretta

CONDIZIONE GIURIDICA E VINCOLI

CONDIZIONE GIURIDICA

Indicazione generica: proprietà Ente pubblico territoriale

Indicazione specifica: Museo Civico di Crema e del Cremasco

FONTI E DOCUMENTI DI RIFERIMENTO

DOCUMENTAZIONE FOTOGRAFICA

Codice univoco della risorsa: SC_OA_U0160-00232_IMG-0000389838

Genere: documentazione allegata

Tipo: immagine digitale

Codice identificativo: U0160-00232-0000389838

Collocazione del file nell'archivio locale: 2009

Nome del file originale: 00000480.jpg

BIBLIOGRAFIA

Genere: bibliografia di confronto

Autore: a cura di G. Piccarolo-G. Ricci

Titolo contribuito: Luigi Manini (1848-1936). Architetto e scenografo, pittore e fotografo

Luogo di edizione: Cinisello Balsamo

Anno di edizione: 2007

COMPILAZIONE

COMPILAZIONE

Anno di redazione: 2009

Ente compilatore: Museo Civico di Crema e del Cremasco

Nome: Cavallini, G.

Funzionario responsabile: Martinelli, R.