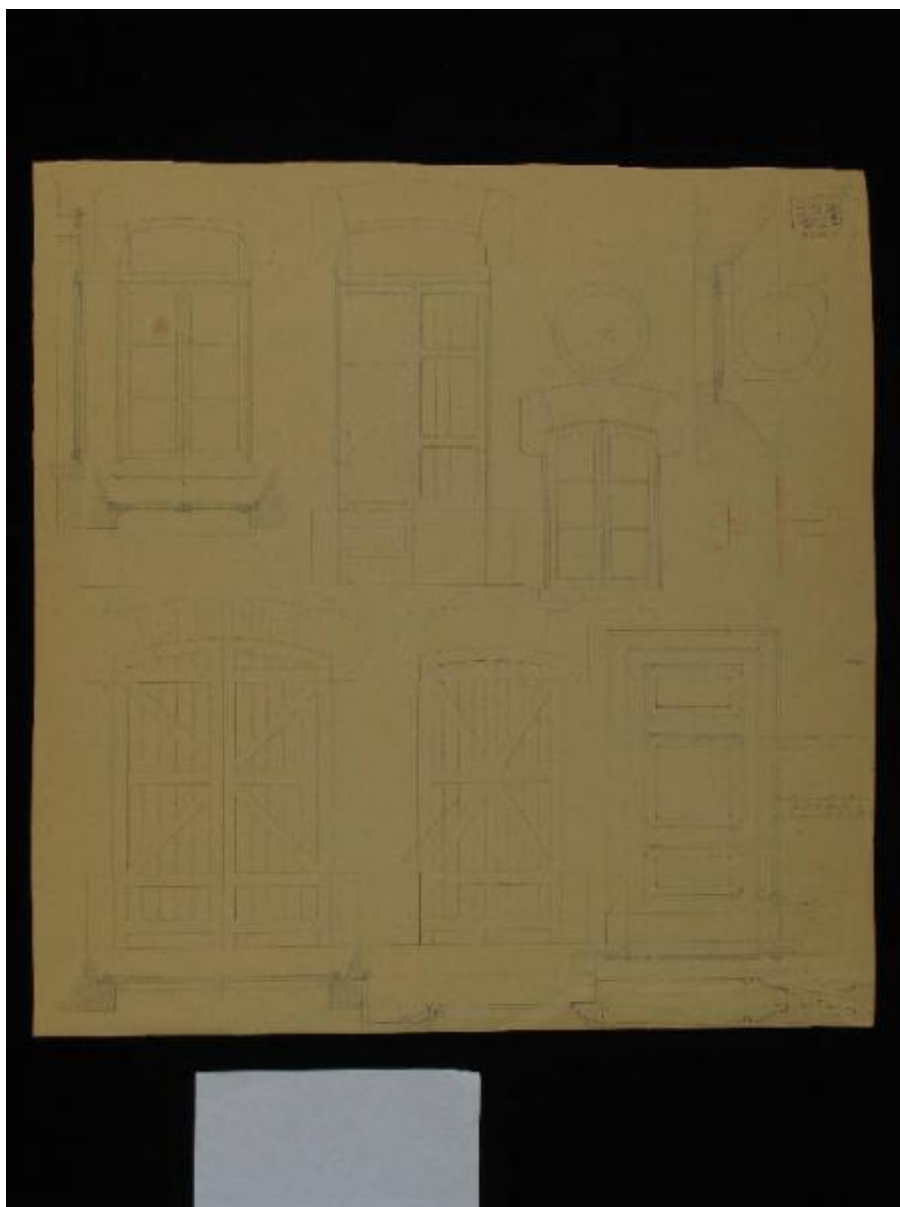


Casa del Giardiniere, Sintra

Manini Luigi



Link risorsa: <https://www.lombardiabeniculturali.it/opere-arte/schede/U0170-00034/>

Scheda SIRBeC: <https://www.lombardiabeniculturali.it/opere-arte/schede-complete/U0170-00034/>

CODICI

Unità operativa: U0170

Numero scheda: 34

Codice scheda: U0170-00034

Tipo scheda: OA

Livello ricerca: P

CODICE UNIVOCO

Codice regione: 03

Ente schedatore: R03/ Museo Civico di Crema e del Cremasco

Ente competente: S23

RELAZIONI

RELAZIONI CON ALTRI BENI [1 / 3]

Tipo relazione: scheda storica

Specifiche tipo relazione: Data/Autori: 2005 - Pereira D. / Luckhurst G.

Tipo scheda: OA

RELAZIONI CON ALTRI BENI [2 / 3]

Tipo relazione: scheda storica

Specifiche tipo relazione: Data/Autori: 1989 - Alpini C.

Tipo scheda: OA

RELAZIONI CON ALTRI BENI [3 / 3]

Tipo relazione: correlazione

Tipo scheda: OA

OGGETTO

Categoria dell'oggetto: disegno

OGGETTO

Definizione: disegno

Identificazione: opera isolata

QUANTITA'

Numero: 1

Disponibilità del bene: reale

SOGGETTO

Categoria generale: prospettiva architettonica

Identificazione: Particolari per telai di parte e finestre con dettagli di incastri per la casa del giardiniere della Villa Biester

Titolo: Casa del Giardiniere, Sintra

LOCALIZZAZIONE GEOGRAFICO-AMMINISTRATIVA

INDICAZIONE DEL CONTENITORE FISICO

Codice del contenitore fisico: 25647

Categoria del contenitore fisico: architettura

LOCALIZZAZIONE GEOGRAFICO-AMMINISTRATIVA ATTUALE

Stato: Italia

Regione: Lombardia

Provincia: CR

Nome provincia: Cremona

Codice ISTAT comune: 019035

Comune: Crema

COLLOCAZIONE SPECIFICA

Tipologia: convento

Denominazione: Convento di S. Agostino (ex) - complesso

Indirizzo: Piazzetta Winifred Terni de Gregorj, 5

Denominazione struttura conservativa - livello 1: Museo Civico di Crema e del Cremasco

DATI PATRIMONIALI E COLLEZIONI

INVENTARIO [1 / 2]

INVENTARIO [2 / 2]

CRONOLOGIA

CRONOLOGIA GENERICA

Secolo: sec. XIX

Frazione di secolo: ultimo quarto

CRONOLOGIA SPECIFICA

Da: 1890

A: 1894

Motivazione cronologia: Bibliografia

DEFINIZIONE CULTURALE

AUTORE

Ruolo: disegnatore

Nome di persona o ente: Manini Luigi

Tipo intestazione: P

Dati anagrafici/Periodo di attività: 1848/ 1936

Motivazione dell'attribuzione: firma

COMMITTENZA

Data: XIX/ fine

Nome: Ant3nio Augusto de Carvalho Monteiro

Fonte: bibliografia

DATI TECNICI

MATERIA E TECNICA

Materia: china nera e rossa su carta

MISURE

Unità: mm

Altezza: 605

Larghezza: 585

Formato: rettangolare

Indicazioni sul soggetto: ARCHITETTURE

DATI ANALITICI

ISCRIZIONI

Classe di appartenenza: documentaria

Lingua: Portoghese

Tecnica di scrittura: a matita

Tipo di caratteri: corsivo

Posizione: in basso a destra

Autore: Luigi Manini

Trascrizione: Janellas e porta exteriores/ e interiores do Chalet do/ jardineiro do E. S. Biester/ Luigi Manini

CONSERVAZIONE

STATO DI CONSERVAZIONE

Data: 2009

Stato di conservazione: buono

Indicazioni specifiche: alcune macchie e fori di fissaggio; tagliato e abraso nel margine inferiore

Fonte: Osservazione diretta

CONDIZIONE GIURIDICA E VINCOLI

CONDIZIONE GIURIDICA

Indicazione generica: proprietà Ente pubblico territoriale

Indicazione specifica: Museo Civico di Crema e del Cremasco

FONTI E DOCUMENTI DI RIFERIMENTO

DOCUMENTAZIONE FOTOGRAFICA

Codice univoco della risorsa: SC_OA_U0170-00034_IMG-0000389979

Genere: documentazione allegata

Tipo: immagine digitale

Codice identificativo: U0170-00034-0000389979

Collocazione del file nell'archivio locale: 2009

Nome del file originale: 00000034.jpg

BIBLIOGRAFIA [1 / 2]

Genere: bibliografia specifica

Autore: Piccarolo G.

Titolo contribuito

Villa e villino: il tema dell'abitazione borghese nell'opera di Luigi Manini, in Piccarolo G. / Ricci G. (a cura di), Luigi Manini (1848-1936). Architetto e scenografo, pittore e fotografo.

Luogo di edizione: Cinisello Balsamo (MI)

Anno di edizione: 2007

V., pp., nn.: p. 100

BIBLIOGRAFIA [2 / 2]

Autore: Pererira D./ Luckhurst G.

Titolo contributo

Entre Sintra e Cascais, in J. Cruz Alves - H. Carita, Luigi Manini. Quinta de Regaleira: Imaginário e Método, Arquitectura e Cnografia, catalogo della mostra di Sintra, 29 giugno - 31 ottobre 2006

Luogo di edizione: Sintra

Anno di edizione: 2006

V., pp., nn.: pp. 78-81

COMPILAZIONE

COMPILAZIONE

Anno di redazione: 2009

Ente compilatore: Museo Civico di Crema e del Cremasco

Nome: Facchi, M.

Funzionario responsabile: Martinelli, R.