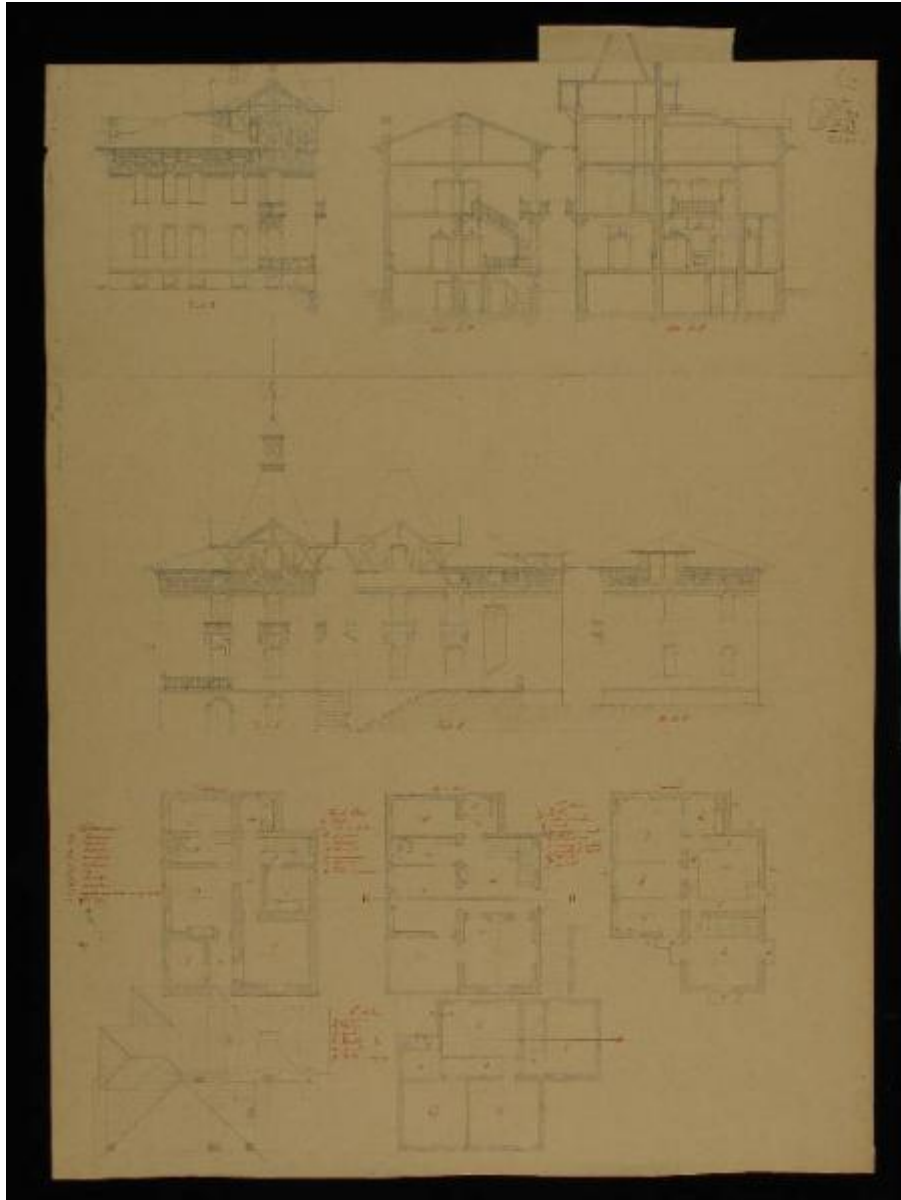


# Chalet Canedo, Vila da Feira

Manini Luigi



Link risorsa: <https://www.lombardiabeniculturali.it/opere-arte/schede/U0170-00048/>

Scheda SIRBeC: <https://www.lombardiabeniculturali.it/opere-arte/schede-complete/U0170-00048/>

## CODICI

Unità operativa: U0170

Numero scheda: 48

Codice scheda: U0170-00048

Tipo scheda: OA

Livello ricerca: P

### CODICE UNIVOCO

Codice regione: 03

Ente schedatore: R03/ Museo Civico di Crema e del Cremasco

Ente competente: S23

## RELAZIONI

### RELAZIONI CON ALTRI BENI [1 / 2]

Tipo relazione: scheda storica

Specifiche tipo relazione: Data/Autori: 2005 - Pereira D. / Luckhurst G.

Tipo scheda: OA

### RELAZIONI CON ALTRI BENI [2 / 2]

Tipo relazione: scheda storica

Specifiche tipo relazione: Data/Autori: 1989 - Alpini C.

Tipo scheda: OA

## OGGETTO

Categoria dell'oggetto: disegno

### OGGETTO

Definizione: disegno

Identificazione: opera isolata

### QUANTITA'

Numero: 1

Disponibilità del bene: reale

### SOGGETTO

Categoria generale: prospettiva architettonica

Identificazione: Alzati, spaccati e piante per i quattro piani dello chalet Canedo a Vila da Feira

Titolo: Chalet Canedo, Vila da Feira

## LOCALIZZAZIONE GEOGRAFICO-AMMINISTRATIVA

### INDICAZIONE DEL CONTENITORE FISICO

Codice del contenitore fisico: 25647

Categoria del contenitore fisico: architettura

### LOCALIZZAZIONE GEOGRAFICO-AMMINISTRATIVA ATTUALE

Stato: Italia

Regione: Lombardia

Provincia: CR

Nome provincia: Cremona

Codice ISTAT comune: 019035

Comune: Crema

### COLLOCAZIONE SPECIFICA

Tipologia: convento

Denominazione: Convento di S. Agostino (ex) - complesso

Indirizzo: Piazzetta Winifred Terni de Gregorj, 5

Denominazione struttura conservativa - livello 1: Museo Civico di Crema e del Cremasco

## DATI PATRIMONIALI E COLLEZIONI

**INVENTARIO [1 / 2]**

**INVENTARIO [2 / 2]**

## CRONOLOGIA

### CRONOLOGIA GENERICA

Secolo: sec. XX

Frazione di secolo: inizio

### CRONOLOGIA SPECIFICA

Da: 1904

A: 1904

Motivazione cronologia: Bibliografia

## DEFINIZIONE CULTURALE

### AUTORE

Ruolo: disegnatore

Nome di persona o ente: Manini Luigi

Tipo intestazione: P

Dati anagrafici/Periodo di attività: 1848/ 1936

Motivazione dell'attribuzione: documentazione

### COMMITTENZA

Data: XIX/ fine

Nome: Ant3nio Augusto de Carvalho Monteiro

Fonte: bibliografia

## DATI TECNICI

### MATERIA E TECNICA [1 / 2]

Materia: matita su carta

### MATERIA E TECNICA [2 / 2]

Materia: china rossa su carta

### MISURE

Unità: mm

Altezza: 790

Larghezza: 585

Formato: rettangolare

Indicazioni sul soggetto: ARCHITETTURE

## DATI ANALITICI

### ISCRIZIONI

Tecnica di scrittura: a matita

## CONSERVAZIONE

## STATO DI CONSERVAZIONE

Data: 2009

Stato di conservazione: buono

Indicazioni specifiche: alcune macchie e fori di fissaggio

Fonte: Osservazione diretta

## CONDIZIONE GIURIDICA E VINCOLI

### CONDIZIONE GIURIDICA

Indicazione generica: proprietà Ente pubblico territoriale

Indicazione specifica: Museo Civico di Crema e del Cremasco

## FONTI E DOCUMENTI DI RIFERIMENTO

### DOCUMENTAZIONE FOTOGRAFICA

Codice univoco della risorsa: SC\_OA\_U0170-00048\_IMG-0000389993

Genere: documentazione allegata

Tipo: immagine digitale

Codice identificativo: U0170-00048-0000389993

Collocazione del file nell'archivio locale: 2009

Nome del file originale: 00000048.jpg

### BIBLIOGRAFIA

Genere: bibliografia specifica

Autore: Piccarolo G.

Titolo contribuito

Villa e villino: il tema dell'abitazione borghese nell'opera di Luigi Manini, in Piccarolo G. / Ricci G. (a cura di), Luigi Manini (1848-1936). Architetto e scenografo, pittore e fotografo.

Luogo di edizione: Cinisello Balsamo (MI)

Anno di edizione: 2007

V., pp., nn.: p. 101

## COMPILAZIONE

### COMPILAZIONE

Anno di redazione: 2009

Ente compilatore: Museo Civico di Crema e del Cremasco

Nome: Facchi, M.

Funzionario responsabile: Martinelli, R.