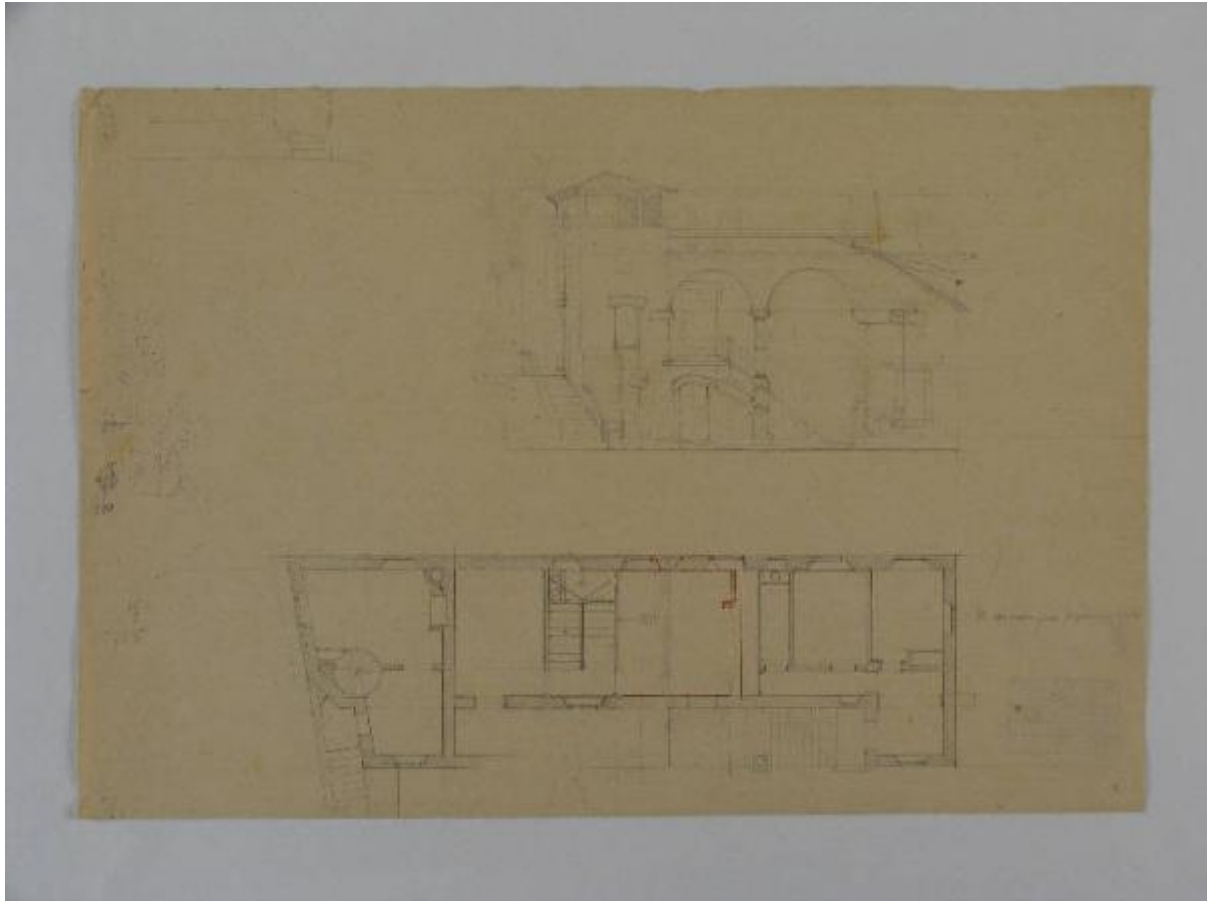


# Casa degli impiegati, Buñşaco

Manini Luigi



Link risorsa: <https://www.lombardiabenculturali.it/opere-arte/schede/U0170-00137/>

Scheda SIRBeC: <https://www.lombardiabenculturali.it/opere-arte/schede-complete/U0170-00137/>

## CODICI

Unità operativa: U0170

Numero scheda: 137

Codice scheda: U0170-00137

Tipo scheda: OA

Livello ricerca: P

## CODICE UNIVOCO

Codice regione: 03

Ente schedatore: R03/ Museo Civico di Crema e del Cremasco

Ente competente: S23

## RELAZIONI

### RELAZIONI CON ALTRI BENI

Tipo relazione: scheda storica

Specifiche tipo relazione: Data/Autori: 2005 - Pereira D. / Luckhurst G.

Tipo scheda: OA

## OGGETTO

Categoria dell'oggetto: disegno

### OGGETTO

Definizione: disegno

Identificazione: opera isolata

### QUANTITA'

Numero: 1

Disponibilità del bene: reale

### SOGGETTO

Categoria generale: prospettiva architettonica

Identificazione: Primo abbozzo di alzato e pianta del primo pavimento per la Casa degli Impiegati nella selva di Buçaco

Titolo: Casa degli impiegati, Buçaco

## LOCALIZZAZIONE GEOGRAFICO-AMMINISTRATIVA

### INDICAZIONE DEL CONTENITORE FISICO

Codice del contenitore fisico: 25647

Categoria del contenitore fisico: architettura

### LOCALIZZAZIONE GEOGRAFICO-AMMINISTRATIVA ATTUALE

Stato: Italia

Regione: Lombardia

Provincia: CR

Nome provincia: Cremona

Codice ISTAT comune: 019035

Comune: Crema

### COLLOCAZIONE SPECIFICA

Tipologia: convento

Denominazione: Convento di S. Agostino (ex) - complesso

Indirizzo: Piazzetta Winifred Terni de Gregorj, 5

Denominazione struttura conservativa - livello 1: Museo Civico di Crema e del Cremasco

## DATI PATRIMONIALI E COLLEZIONI

### INVENTARIO

## CRONOLOGIA

### CRONOLOGIA GENERICA

Secolo: sec. XIX/XX

Frazione di secolo: fine/inizio

### CRONOLOGIA SPECIFICA

Da: 1897

Validità: ca.

A: 1902

Validità: ca.

Motivazione cronologia: Bibliografia

## DEFINIZIONE CULTURALE

### AUTORE

Ruolo: disegnatore

Nome di persona o ente: Manini Luigi

Tipo intestazione: P

Dati anagrafici/Periodo di attività: 1848/ 1936

Motivazione dell'attribuzione: firma

### COMMITTENZA

Data: XIX/ fine

Nome: Antònio Augusto de Carvalho Monteiro

Fonte: bibliografia

## DATI TECNICI

### MATERIA E TECNICA [1 / 2]

Materia: matita su carta

### MATERIA E TECNICA [2 / 2]

Materia: china rossa su carta

### MISURE

Unità: mm

Altezza: 220

Larghezza: 323

Formato: rettangolare

Indicazioni sul soggetto: ARCHITETTURE

## CONSERVAZIONE

### STATO DI CONSERVAZIONE

Data: 2009

Stato di conservazione: discreto

Indicazioni specifiche: molte macchie di sporcizia; fori di fissaggio; pieghe

Fonte: Osservazione diretta

## CONDIZIONE GIURIDICA E VINCOLI

### CONDIZIONE GIURIDICA

Indicazione generica: proprietà Ente pubblico territoriale

Indicazione specifica: Museo Civico di Crema e del Cremasco

## FONTI E DOCUMENTI DI RIFERIMENTO

### DOCUMENTAZIONE FOTOGRAFICA

Codice univoco della risorsa: SC\_OA\_U0170-00137\_IMG-0000390082

Genere: documentazione allegata

Tipo: immagine digitale

Codice identificativo: U0170-00137-0000390082

Collocazione del file nell'archivio locale: 2009

Nome del file originale: 00000136.jpg

### BIBLIOGRAFIA [1 / 2]

Genere: bibliografia specifica

Autore: Pererira D./ Luckhurst G.

Titolo contributo

Luigi Manini e l'architettura aulica in Portogallo (1886-1912), in Piccarolo G. / Ricci G. (a cura di), Luigi Manini (1848-1936). Architetto e scenografo, pittore e fotografo

Luogo di edizione: Cinisello Balsamo (MI)

Anno di edizione: 2007

V., pp., nn.: pp.75-82

### BIBLIOGRAFIA [2 / 2]

Genere: bibliografia specifica

Autore: Piccarolo G.

Titolo contributo

Luigi Manini architetto. Progetti di uno scenografo cremasco in Portogallo tra XIX e XX secolo, in "Insula Fulcheria", n. XXXVI

Luogo di edizione: Crema

Anno di edizione: 2007

V., pp., nn.: pp. 391-394

## COMPILAZIONE

**COMPILAZIONE**

Anno di redazione: 2009

Ente compilatore: Museo Civico di Crema e del Cremasco

Nome: Facchi, M.

Funzionario responsabile: Martinelli, R.