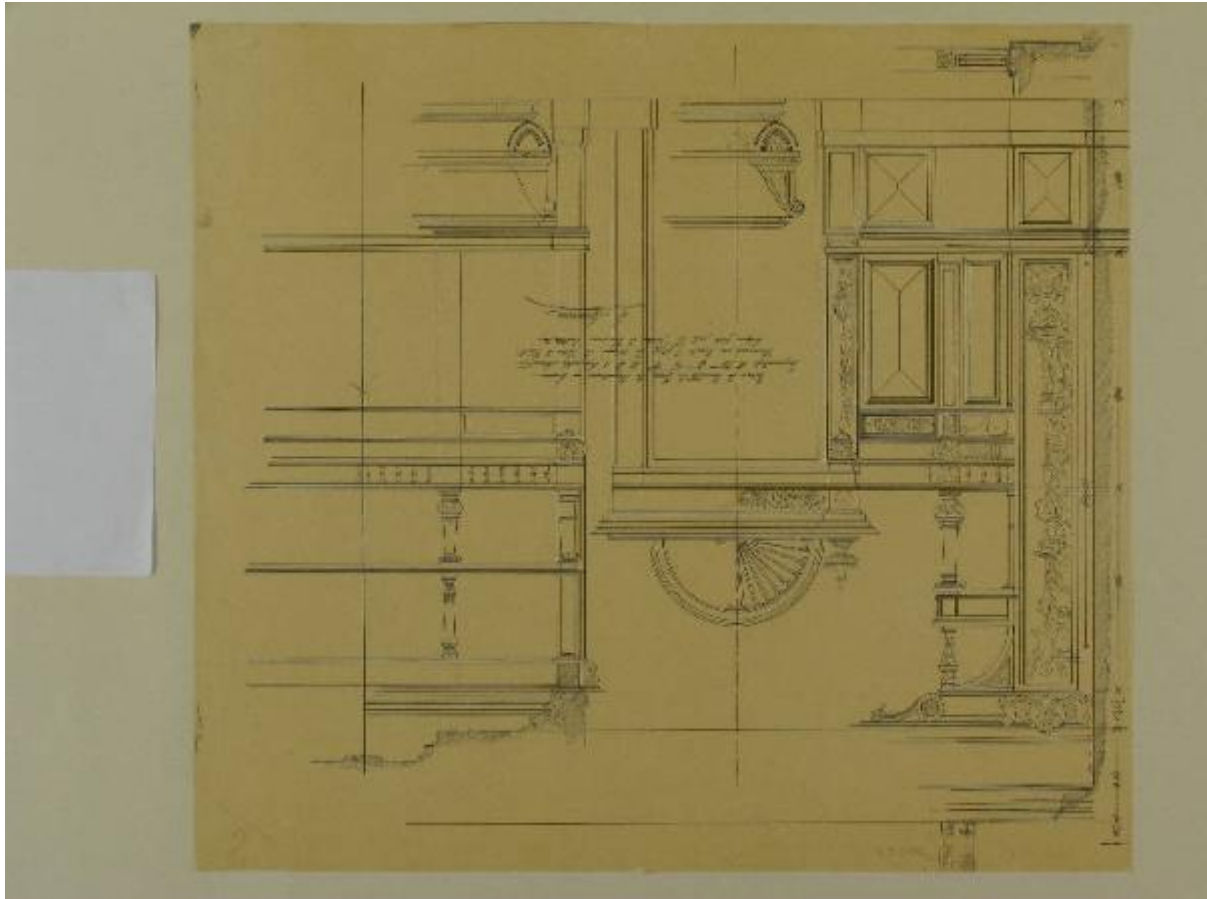


# Disegno di porta della Sala del Rinascimento; 2Â° progetto del Palazzo della Quinta della Regaleira

Manini Luigi



Link risorsa: <https://www.lombardiabeniculturali.it/opere-arte/schede/U0180-00114/>

Scheda SIRBeC: <https://www.lombardiabeniculturali.it/opere-arte/schede-complete/U0180-00114/>

## CODICI

Unità operativa: U0180

Numero scheda: 114

Codice scheda: U0180-00114

Tipo scheda: OA

Livello ricerca: P

### CODICE UNIVOCO

Codice regione: 03

Ente schedatore: R03/ Museo Civico di Crema e del Cremasco

Ente competente: S23

## RELAZIONI

### RELAZIONI CON ALTRI BENI [1 / 2]

Tipo relazione: scheda storica

Specifiche tipo relazione: Data/Autori: 2005 - Pereira D./ Luckhurst G.

Tipo scheda: OA

### RELAZIONI CON ALTRI BENI [2 / 2]

Tipo relazione: scheda storica

Specifiche tipo relazione: Data/Autori: 1989 - Alpini C.

Tipo scheda: OA

## OGGETTO

Categoria dell'oggetto: disegno

### OGGETTO

Definizione: disegno

Identificazione: opera isolata

### QUANTITA'

Numero: 1

Disponibilità del bene: reale

### SOGGETTO

Categoria generale: progetto

Identificazione

Palazzo della Regaleira: disegno di porta della Sala del Rinascimento; 2° progetto del Palazzo della Quinta della Regaleira

Titolo: Disegno di porta della Sala del Rinascimento; 2° progetto del Palazzo della Quinta della Regaleira

## LOCALIZZAZIONE GEOGRAFICO-AMMINISTRATIVA

### INDICAZIONE DEL CONTENITORE FISICO

Codice del contenitore fisico: 25647

Categoria del contenitore fisico: architettura

### LOCALIZZAZIONE GEOGRAFICO-AMMINISTRATIVA ATTUALE

Stato: Italia

Regione: Lombardia

Provincia: CR

Nome provincia: Cremona

Codice ISTAT comune: 019035

Comune: Crema

### COLLOCAZIONE SPECIFICA

Tipologia: convento

Denominazione: Convento di S. Agostino (ex) - complesso

Indirizzo: Piazzetta Winifred Terni de Gregorj, 5

Denominazione struttura conservativa - livello 1: Museo Civico di Crema e del Cremasco

## DATI PATRIMONIALI E COLLEZIONI

**INVENTARIO [1 / 2]**

**INVENTARIO [2 / 2]**

## CRONOLOGIA

### CRONOLOGIA GENERICA

Secolo: sec. XX

Frazione di secolo: inizio

### CRONOLOGIA SPECIFICA

Da: 1902

Validità: ca

A: 1905

Validità: ca

Motivazione cronologia: scheda storica

## DEFINIZIONE CULTURALE

### AUTORE

Ruolo: disegnatore

Nome di persona o ente: Manini Luigi

Tipo intestazione: P

Dati anagrafici/Periodo di attività: 1848/ 1936

Motivazione dell'attribuzione: firma

## DATI TECNICI

### MATERIA E TECNICA

Materia: inchiostro di china nero su carta

### MISURE

Unità: mm

Altezza: 605

Larghezza: 546

Formato: rettangolare

Indicazioni sul soggetto: ARCHITETTURA: porta.

## DATI ANALITICI

### ISCRIZIONI

Classe di appartenenza: documentaria

Lingua: Portoghese

Tecnica di scrittura: inchiostro di china nero

Tipo di caratteri: corsivo

Posizione: al centro

Autore: Luigi Manini

Trascrizione

PALACIO DA QUINTA DA TORRE DA REGALEIRA EM CINTRA/ PROPRIEDADE DO E.º Sr. Dr A.A. CARVALHO MONTEIRO/ DECORACAO ESCALA DE 10% ALCOVA DA SALLA DE VISITA/ CALQUE FEITO PELO Sr JULLIO DA FONSECA ENTALHADOR/ L. MANINI

## CONSERVAZIONE

### STATO DI CONSERVAZIONE

Data: 2009

Stato di conservazione: buono

Fonte: osservazione diretta

## CONDIZIONE GIURIDICA E VINCOLI

### CONDIZIONE GIURIDICA

Indicazione generica: proprietà Ente pubblico territoriale

Indicazione specifica: Museo Civico di Crema e del Cremasco

## FONTI E DOCUMENTI DI RIFERIMENTO

### DOCUMENTAZIONE FOTOGRAFICA

Codice univoco della risorsa: SC\_OA\_U0180-00114\_IMG-0000390396

Genere: documentazione allegata

Tipo: immagine digitale

Codice identificativo: U0180-00114-0000390396

Collocazione del file nell'archivio locale: 2009

Nome del file originale: 00000657.jpg

## COMPILAZIONE

### COMPILAZIONE

Anno di redazione: 2009

Ente compilatore: Museo Civico di Crema e del Cremasco

Nome: Miscioscia, Annunziata

Funzionario responsabile: Martinelli, R.