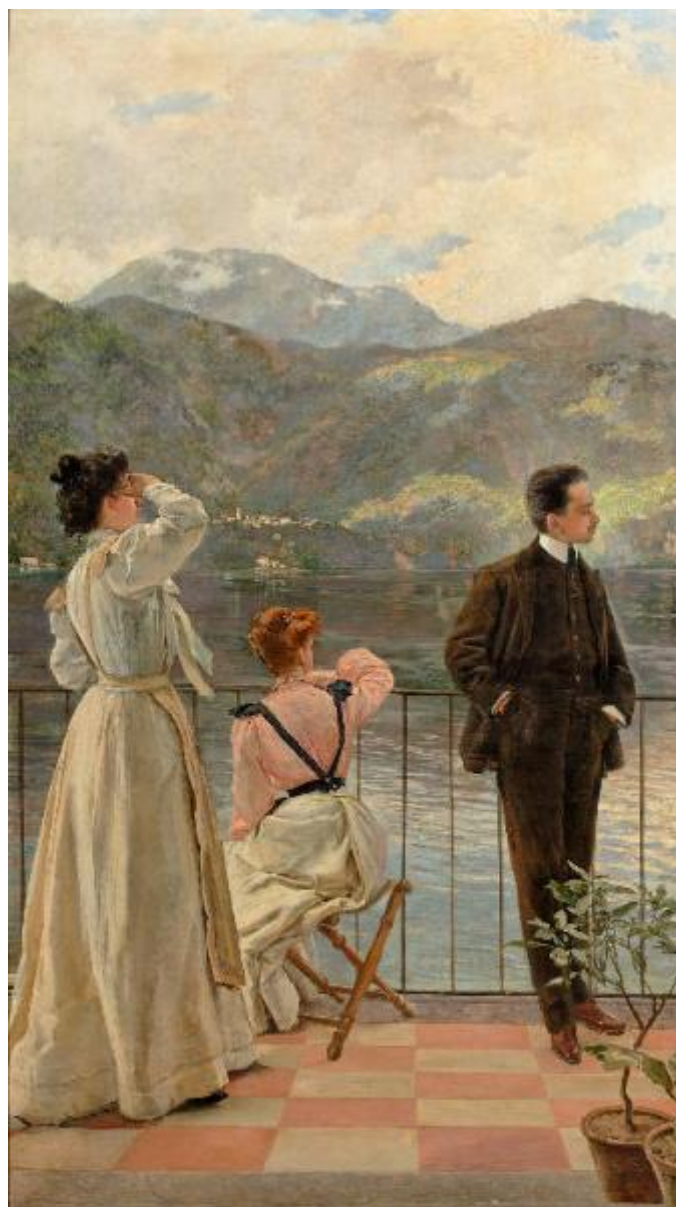


Il battello gira la punta

Conti Eugenio Giuseppe



Link risorsa: <https://www.lombardiabeniculturali.it/opere-arte/schede/U0180-00204/>

Scheda SIRBeC: <https://www.lombardiabeniculturali.it/opere-arte/schede-complete/U0180-00204/>

CODICI

Unità operativa: U0180

Numero scheda: 204

Codice scheda: U0180-00204

Tipo scheda: OA

Livello ricerca: P

CODICE UNIVOCO

Codice regione: 03

Ente schedatore: R03/ Museo Civico di Crema e del Cremasco

Ente competente: S23

OGGETTO

Categoria dell'oggetto: pittura

OGGETTO

Definizione: dipinto

Identificazione: opera isolata

QUANTITA'

Numero: 1

Disponibilità del bene: reale

SOGGETTO

Categoria generale: ritratto

Identificazione: Ritratto di Renzo, Clorinda e Noemi Conti

Titolo: Il battello gira la punta

LOCALIZZAZIONE GEOGRAFICO-AMMINISTRATIVA

INDICAZIONE DEL CONTENITORE FISICO

Codice del contenitore fisico: 25647

Categoria del contenitore fisico: architettura

LOCALIZZAZIONE GEOGRAFICO-AMMINISTRATIVA ATTUALE

Stato: Italia

Regione: Lombardia

Provincia: CR

Nome provincia: Cremona

Codice ISTAT comune: 019035

Comune: Crema

COLLOCAZIONE SPECIFICA

Denominazione struttura conservativa - livello 1: Museo Civico di Crema e del Cremasco

DATI PATRIMONIALI E COLLEZIONI

INVENTARIO

CRONOLOGIA

CRONOLOGIA GENERICA

Secolo: sec. XX

Frazione di secolo: inizio

CRONOLOGIA SPECIFICA

Da: 1908

Validità: ca

A: 1908

Validità: ca

Motivazione cronologia: analisi stilistica

Motivazione cronologia: bibliografia

DEFINIZIONE CULTURALE

AUTORE

Ruolo: ideatore ed esecutore

Nome di persona o ente: Conti Eugenio Giuseppe

Tipo intestazione: P

Dati anagrafici/Periodo di attività: 1842/1909

Motivazione dell'attribuzione: bibliografia

DATI TECNICI

MATERIA E TECNICA

Materia: olio su tela

MISURE

Altezza: 195

Larghezza: 110

Formato: rettangolare

Codifica Iconclass: 31 A 23 1 (Renzo Conti)

31 AA 23 5 (Clorinda)

31 AA 23 1 (Noemi)

Indicazioni sul soggetto: RITRATTI: due donne, un uomo. OGGETTI: sedia.

PAESAGGIO: lago, promontori.

CONSERVAZIONE

STATO DI CONSERVAZIONE

Data: 2009

Stato di conservazione: buono

Fonte: osservazione diretta

CONDIZIONE GIURIDICA E VINCOLI

CONDIZIONE GIURIDICA

Indicazione generica: proprietà Ente pubblico territoriale

Indicazione specifica: Museo Civico di Crema e del Cremasco

FONTI E DOCUMENTI DI RIFERIMENTO

DOCUMENTAZIONE FOTOGRAFICA

Codice univoco della risorsa: SC_OA_U0180-00204_IMG-0000390484

Genere: documentazione allegata

Tipo: immagine digitale

Codice identificativo: U0180-00204-0000390484

Collocazione del file nell'archivio locale: 2009

Nome del file originale: 00000745.jpg

BIBLIOGRAFIA [1 / 2]

Genere: bibliografia specifica

Autore: Mussi C.

Titolo contribuito: Eugenio Giuseppe Conti

Luogo di edizione: Crema

Anno di edizione: 1987

V., pp., nn.: p. 226 n. 222

V., tavv., figg.: tav. 322

BIBLIOGRAFIA [2 / 2]

Genere: bibliografia specifica

Autore: Martinelli R., Ravasi T., Fantaguzzi F.

Titolo contribuito: Attività del Museo Civico, in "Insula Fulcheria"

Luogo di edizione: Crema

Anno di edizione: 2006

V., pp., nn.: p. 535

COMPILAZIONE

COMPILAZIONE

Anno di redazione: 2009

Ente compilatore: Museo Civico di Crema e del Cremasco

Nome: Miscioscia, Annunziata

Funzionario responsabile: Martinelli, R.