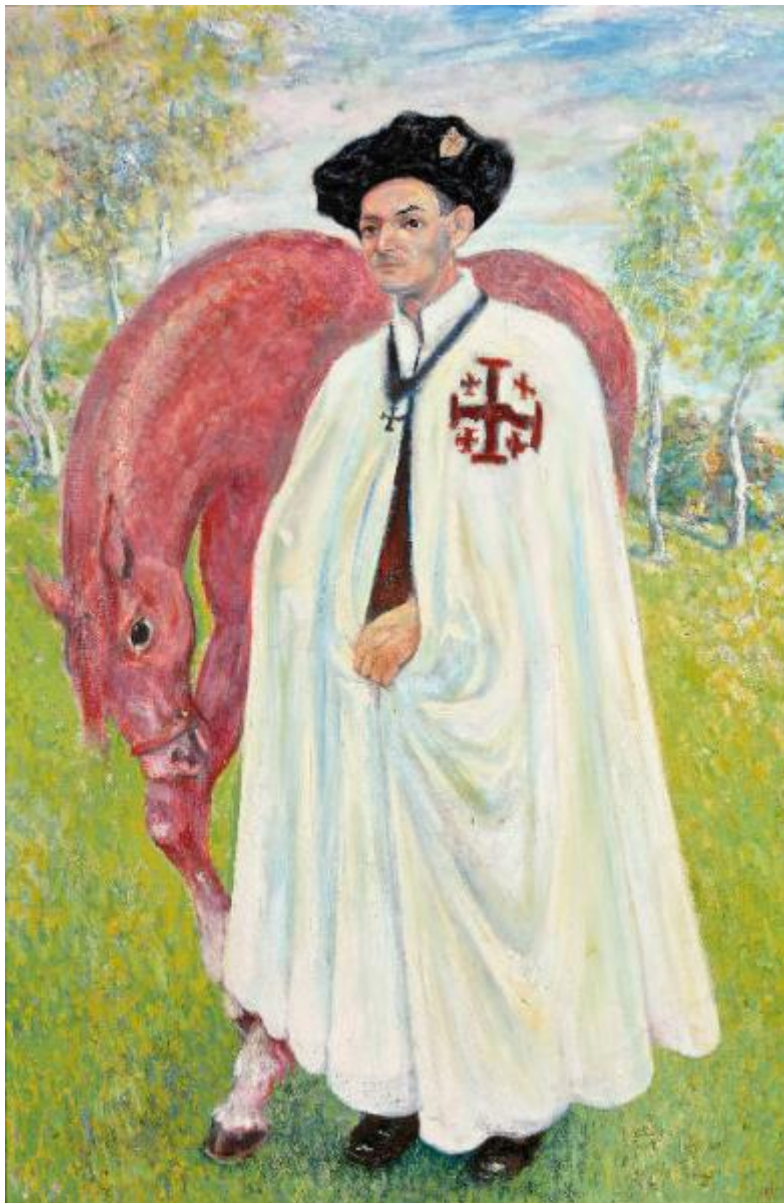


# Ritratto di Alberico Sala

Sassu Aligi



Link risorsa: <https://www.lombardiabeniculturali.it/opere-arte/schede/U0180-00212/>

Scheda SIRBeC: <https://www.lombardiabeniculturali.it/opere-arte/schede-complete/U0180-00212/>

## CODICI

Unità operativa: U0180

Numero scheda: 212

Codice scheda: U0180-00212

Tipo scheda: OA

Livello ricerca: P

### CODICE UNIVOCO

Codice regione: 03

Ente schedatore: R03/ Museo Civico di Crema e del Cremasco

Ente competente: S23

## OGGETTO

Categoria dell'oggetto: pittura

### OGGETTO

Definizione: dipinto

Identificazione: opera isolata

### QUANTITA'

Numero: 1

Disponibilità del bene: reale

### SOGGETTO

Categoria generale: ritratto

Identificazione: Ritratto del poeta Alberico Sala

Titolo: Ritratto di Alberico Sala

## LOCALIZZAZIONE GEOGRAFICO-AMMINISTRATIVA

### INDICAZIONE DEL CONTENITORE FISICO

Codice del contenitore fisico: 25647

Categoria del contenitore fisico: architettura

### LOCALIZZAZIONE GEOGRAFICO-AMMINISTRATIVA ATTUALE

Stato: Italia

Regione: Lombardia

Provincia: CR

Nome provincia: Cremona

Codice ISTAT comune: 019035

Comune: Crema

### **COLLOCAZIONE SPECIFICA**

Tipologia: convento

Denominazione: Convento di S. Agostino (ex) - complesso

Indirizzo: Piazzetta Winifred Terni de Gregorj, 5

Denominazione struttura conservativa - livello 1: Museo Civico di Crema e del Cremasco

## **DATI PATRIMONIALI E COLLEZIONI**

### **INVENTARIO**

## **CRONOLOGIA**

### **CRONOLOGIA GENERICA**

Secolo: sec. XX

Frazione di secolo: seconda metà

### **CRONOLOGIA SPECIFICA**

Da: 1970

Validità: ca

A: 1971

Validità: ca

Motivazione cronologia: analisi stilistica

Motivazione cronologia: bibliografia

## **DEFINIZIONE CULTURALE**

### **AUTORE**

Ruolo: ideatore ed esecutore

Nome di persona o ente: Sassu Aligi

Tipo intestazione: P

Dati anagrafici/Periodo di attività: 1912/2000

Motivazione dell'attribuzione: bibliografia

## DATI TECNICI

### MATERIA E TECNICA

Materia: olio su tela

### MISURE

Altezza: 148.5

Larghezza: 98.5

Formato: rettangolare

Codifica Iconclass: 31 A 71: 61 B ( Alberico Sala)

Indicazioni sul soggetto: RITRATTI: uomo. ABBIGLIAMENTO: mantello dei cavalieri di Malta. ANIMALI: cavallo.

## DATI ANALITICI

### ISCRIZIONI

Classe di appartenenza: documentaria

Lingua: Italiano

Tecnica di scrittura: matita

Tipo di caratteri: corsivo

Posizione: in basso a destra

Autore: Aligi Sassu

Trascrizione: SASSU

## CONSERVAZIONE

### STATO DI CONSERVAZIONE

Data: 2009

Stato di conservazione: buono

Fonte: osservazione diretta

## CONDIZIONE GIURIDICA E VINCOLI

### CONDIZIONE GIURIDICA

Indicazione generica: proprietà Ente pubblico territoriale

Indicazione specifica: Museo Civico di Crema e del Cremasco

## **FONTI E DOCUMENTI DI RIFERIMENTO**

### **DOCUMENTAZIONE FOTOGRAFICA**

Codice univoco della risorsa: SC\_OA\_U0180-00212\_IMG-0000390492

Genere: documentazione allegata

Tipo: immagine digitale

Codice identificativo: U0180-00212-0000390492

Collocazione del file nell'archivio locale: 2009

Nome del file originale: 00000746.jpg

### **BIBLIOGRAFIA**

Genere: bibliografia specifica

Autore: Martinelli R., Ravasi T., Fantaguzzi F.

Titolo contributo: Attività del Museo Civico, in "Insula Fulcheria"

Luogo di edizione: Crema

Anno di edizione: 2003

V., pp., nn.: p. 234

## **COMPILAZIONE**

### **COMPILAZIONE**

Anno di redazione: 2009

Ente compilatore: Museo Civico di Crema e del Cremasco

Nome: Miscioscia, Annunziata

Funzionario responsabile: Martinelli, R.