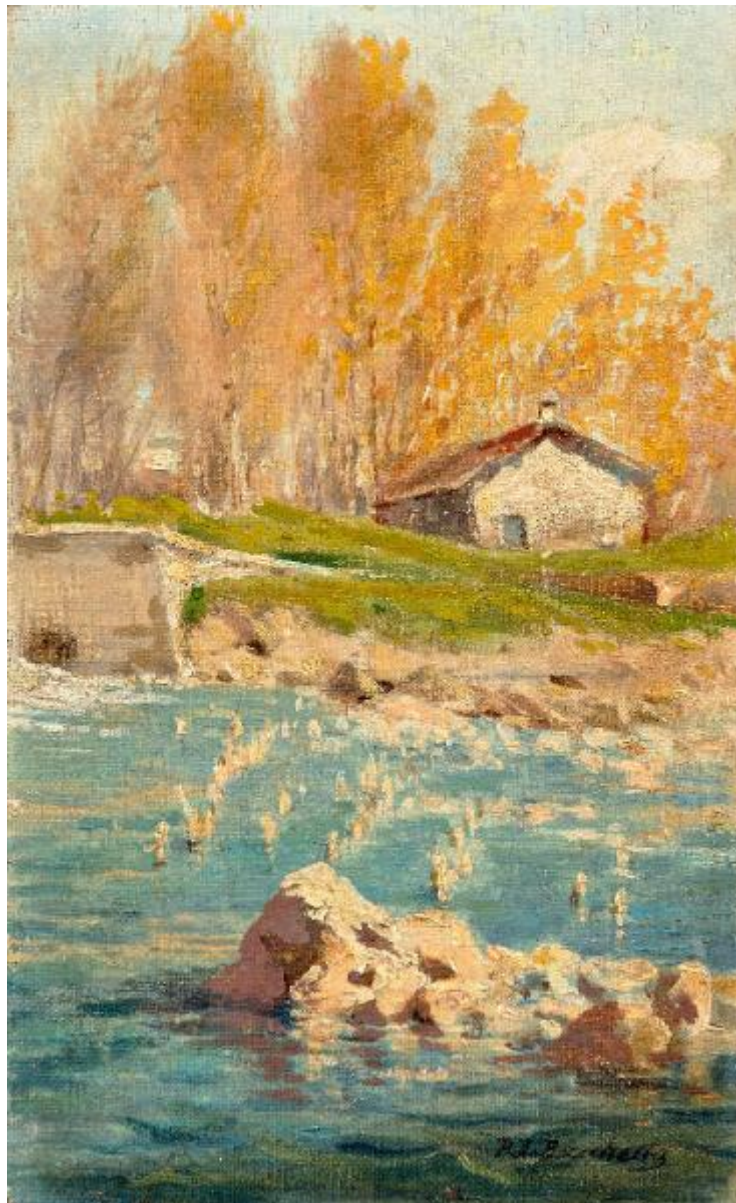


# Paesaggio con alberi e casale

Bacchetta Angelo



Link risorsa: <https://www.lombardiabeniculturali.it/opere-arte/schede/U0180-00244/>

Scheda SIRBeC: <https://www.lombardiabeniculturali.it/opere-arte/schede-complete/U0180-00244/>

## CODICI

Unità operativa: U0180

Numero scheda: 244

Codice scheda: U0180-00244

Tipo scheda: OA

Livello ricerca: P

## CODICE UNIVOCO

Codice regione: 03

Ente schedatore: R03/ Museo Civico di Crema e del Cremasco

Ente competente: S23

## OGGETTO

Categoria dell'oggetto: pittura

### OGGETTO

Definizione: dipinto

Identificazione: opera isolata

### QUANTITA'

Numero: 1

Disponibilità del bene: reale

### SOGGETTO

Categoria generale: paesaggio

Identificazione: Paesaggio con alberi e casale

## LOCALIZZAZIONE GEOGRAFICO-AMMINISTRATIVA

### INDICAZIONE DEL CONTENITORE FISICO

Codice del contenitore fisico: 25647

Categoria del contenitore fisico: architettura

### LOCALIZZAZIONE GEOGRAFICO-AMMINISTRATIVA ATTUALE

Stato: Italia

Regione: Lombardia

Provincia: CR

Nome provincia: Cremona

Codice ISTAT comune: 019035

Comune: Crema

### **COLLOCAZIONE SPECIFICA**

Tipologia: convento

Denominazione: Convento di S. Agostino (ex) - complesso

Indirizzo: Piazzetta Winifred Terni de Gregorj, 5

Denominazione struttura conservativa - livello 1: Museo Civico di Crema e del Cremasco

## **DATI PATRIMONIALI E COLLEZIONI**

### **INVENTARIO**

## **CRONOLOGIA**

### **CRONOLOGIA GENERICA**

Secolo: sec. XIX

Frazione di secolo: fine/inizio

### **CRONOLOGIA SPECIFICA**

Da: 1891

Validità: ca

A: 1909

Validità: ca

Motivazione cronologia: analisi stilistica

## **DEFINIZIONE CULTURALE**

### **AUTORE**

Nome di persona o ente: Bacchetta Angelo

Tipo intestazione: P

Dati anagrafici/Periodo di attività: 1841/1920

## **DATI TECNICI**

## **MATERIA E TECNICA**

Materia: olio su tavola

## **MISURE**

Altezza: 26

Larghezza: 37

Formato: rettangolare

Codifica Iconclass: 25 H : 25 G 3

Indicazioni sul soggetto: PAESAGGIO: alberi.

## **DATI ANALITICI**

### **ISCRIZIONI**

Classe di appartenenza: documentaria

Lingua: Italiano

Tecnica di scrittura: a pennello

Tipo di caratteri: corsivo

Posizione: verso

Autore: Angelo Bacchetta

Trascrizione: SERIO

## **CONSERVAZIONE**

### **STATO DI CONSERVAZIONE**

Data: 2009

Stato di conservazione: buono

Fonte: osservazione diretta

## **RESTAURI E ANALISI**

### **RESTAURI**

Data: 2009

Descrizione intervento: pulitura, consolidamento

Ente responsabile: SBAS MN

Responsabile scientifico: Casarin Renata

Nome operatore: Geroldi Ambrogio

## CONDIZIONE GIURIDICA E VINCOLI

### CONDIZIONE GIURIDICA

Indicazione generica: proprietà Ente pubblico territoriale

Indicazione specifica: Museo Civico di Crema e del Cremasco

## FONTI E DOCUMENTI DI RIFERIMENTO

### DOCUMENTAZIONE FOTOGRAFICA

Codice univoco della risorsa: SC\_OA\_U0180-00244\_IMG-0000390524

Genere: documentazione allegata

Tipo: immagine digitale

Codice identificativo: U0180-00244-0000390524

Collocazione del file nell'archivio locale: 2009

Nome del file originale: 00000783.jpg

### BIBLIOGRAFIA

Genere: bibliografia specifica

Autore: Martinelli R., Ravasi T., Fantaguzzi F.

Titolo contributo: Attività del Museo, in "Insula Fulcheria"

Luogo di edizione: Crema

Anno di edizione: 2007

V., pp., nn.: p. 302

V., tavv., figg.: V. XXXVII

## COMPILAZIONE

### COMPILAZIONE

Anno di redazione: 2009

Ente compilatore: Museo Civico di Crema e del Cremasco

Nome: Miscioscia, Annunziata

Funzionario responsabile: Martinelli, R.