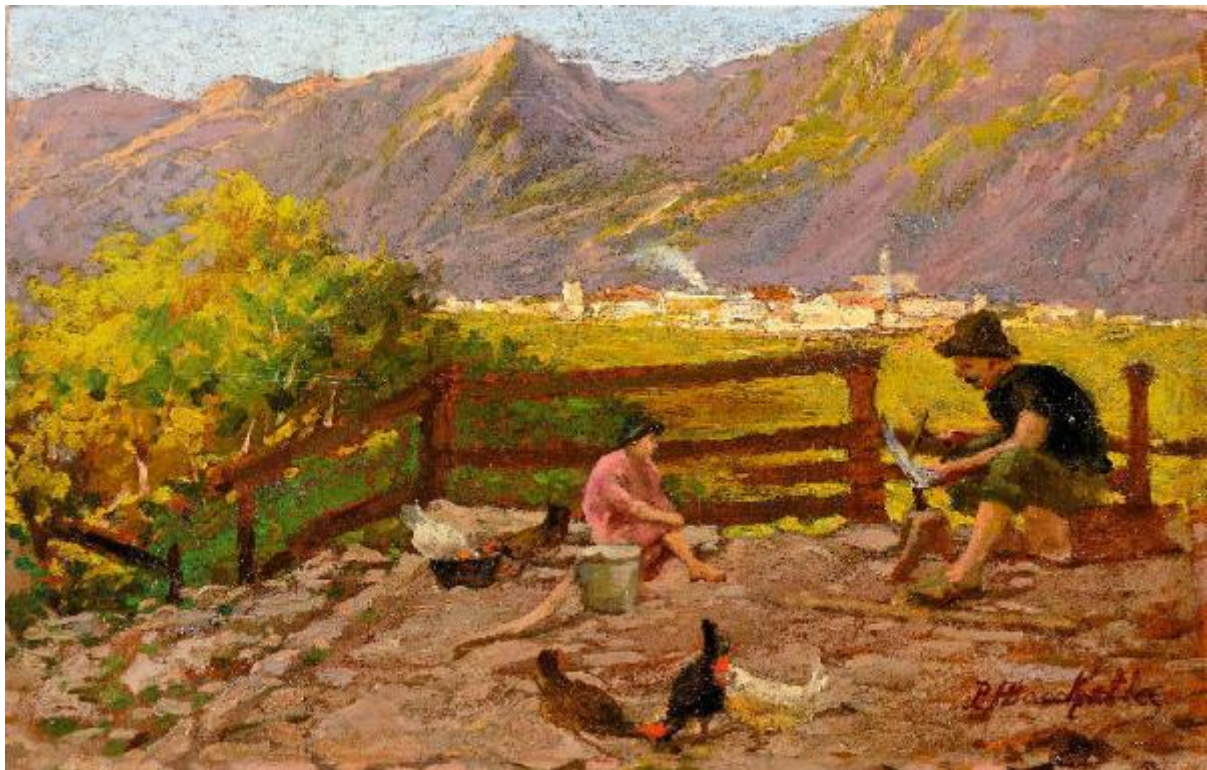


Paesaggio montano

Bacchetta Angelo



Link risorsa: <https://www.lombardiabeniculturali.it/opere-arte/schede/U0180-00256/>

Scheda SIRBeC: <https://www.lombardiabeniculturali.it/opere-arte/schede-complete/U0180-00256/>

CODICI

Unità operativa: U0180

Numero scheda: 256

Codice scheda: U0180-00256

Tipo scheda: OA

Livello ricerca: P

CODICE UNIVOCO

Codice regione: 03

Ente schedatore: R03/ Museo Civico di Crema e del Cremasco

Ente competente: S23

OGGETTO

Categoria dell'oggetto: pittura

OGGETTO

Definizione: dipinto

Identificazione: opera isolata

QUANTITA'

Numero: 1

Disponibilità del bene: reale

SOGGETTO

Categoria generale: paesaggio

Identificazione: Paesaggio montano

LOCALIZZAZIONE GEOGRAFICO-AMMINISTRATIVA

INDICAZIONE DEL CONTENITORE FISICO

Codice del contenitore fisico: 25647

Categoria del contenitore fisico: architettura

LOCALIZZAZIONE GEOGRAFICO-AMMINISTRATIVA ATTUALE

Stato: Italia

Regione: Lombardia

Provincia: CR

Nome provincia: Cremona

Codice ISTAT comune: 019035

Comune: Crema

COLLOCAZIONE SPECIFICA

Tipologia: convento

Denominazione: Convento di S. Agostino (ex) - complesso

Indirizzo: Piazzetta Winifred Terni de Gregorj, 5

Denominazione struttura conservativa - livello 1: Museo Civico di Crema e del Cremasco

DATI PATRIMONIALI E COLLEZIONI

INVENTARIO

CRONOLOGIA

CRONOLOGIA GENERICA

Secolo: sec. XIX

Frazione di secolo: fine/inizio

CRONOLOGIA SPECIFICA

Da: 1891

Validità: ca

A: 1909

Validità: ca

Motivazione cronologia: analisi stilistica

DEFINIZIONE CULTURALE

AUTORE

Nome di persona o ente: Bacchetta Angelo

Tipo intestazione: P

Dati anagrafici/Periodo di attività: 1841/1920

DATI TECNICI

MATERIA E TECNICA

Materia: olio su cartone

MISURE

Altezza: 45

Larghezza: 28.7

Formato: rettangolare

Codifica Iconclass: 25 H 11

Indicazioni sul soggetto: PAESAGGIO: alberi, montagne. FIGURE: uomo, bambino. ANIMALI: galline.

DATI ANALITICI

ISCRIZIONI

Classe di appartenenza: documentaria

Lingua: Italiano

Tecnica di scrittura: a pennello

Tipo di caratteri: corsivo

Posizione: in basso a destra

Autore: Angelo Bacchetta

Trascrizione: P. A. BACCHETTA

CONSERVAZIONE

STATO DI CONSERVAZIONE

Data: 2009

Stato di conservazione: buono

Fonte: osservazione diretta

RESTAURI E ANALISI

RESTAURI

Data: 2009

Descrizione intervento: pulitura, consolidamento

Ente responsabile: SBAS MN

Responsabile scientifico: Casarin Renata

Nome operatore: Geroldi Ambrogio

CONDIZIONE GIURIDICA E VINCOLI

CONDIZIONE GIURIDICA

Indicazione generica: proprietà Ente pubblico territoriale

Indicazione specifica: Museo Civico di Crema e del Cremasco

FONTI E DOCUMENTI DI RIFERIMENTO

DOCUMENTAZIONE FOTOGRAFICA

Codice univoco della risorsa: SC_OA_U0180-00256_IMG-0000390537

Genere: documentazione allegata

Tipo: immagine digitale

Codice identificativo: U0180-00256-0000390537

Collocazione del file nell'archivio locale: 2009

Nome del file originale: 00000794.jpg

BIBLIOGRAFIA

Genere: bibliografia specifica

Autore: Martinelli R., Ravasi T., Fantaguzzi F.

Titolo contributo: Attività del Museo, in "Insula Fulcheria"

Luogo di edizione: Crema

Anno di edizione: 2007

V., pp., nn.: p. 302

V., tavv., figg.: V. XXXVII

COMPILAZIONE

COMPILAZIONE

Anno di redazione: 2009

Ente compilatore: Museo Civico di Crema e del Cremasco

Nome: Miscioscia, Annunziata

Funzionario responsabile: Martinelli, R.