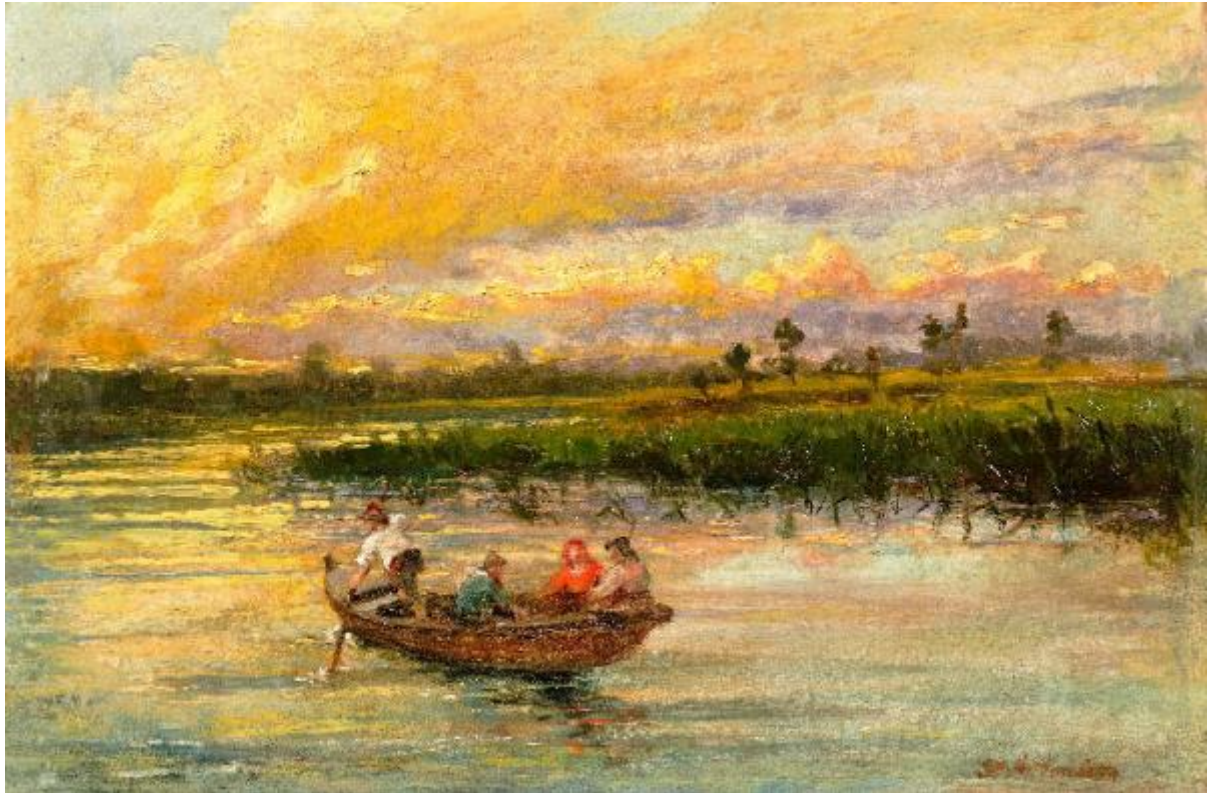


# Paesaggio con barca

Bacchetta Angelo



Link risorsa: <https://www.lombardiabeniculturali.it/opere-arte/schede/U0180-00257/>

Scheda SIRBeC: <https://www.lombardiabeniculturali.it/opere-arte/schede-complete/U0180-00257/>

## **CODICI**

Unità operativa: U0180

Numero scheda: 257

Codice scheda: U0180-00257

Tipo scheda: OA

Livello ricerca: P

### **CODICE UNIVOCO**

Codice regione: 03

Ente schedatore: R03/ Museo Civico di Crema e del Cremasco

Ente competente: S23

## **OGGETTO**

Categoria dell'oggetto: pittura

### **OGGETTO**

Definizione: dipinto

Identificazione: opera isolata

### **QUANTITA'**

Numero: 1

Disponibilità del bene: reale

### **SOGGETTO**

Categoria generale: paesaggio

Identificazione: Paesaggio con barca

## **LOCALIZZAZIONE GEOGRAFICO-AMMINISTRATIVA**

### **INDICAZIONE DEL CONTENITORE FISICO**

Codice del contenitore fisico: 25647

Categoria del contenitore fisico: architettura

### **LOCALIZZAZIONE GEOGRAFICO-AMMINISTRATIVA ATTUALE**

Stato: Italia

Regione: Lombardia

Provincia: CR

Nome provincia: Cremona

Codice ISTAT comune: 019035

Comune: Crema

### **COLLOCAZIONE SPECIFICA**

Denominazione struttura conservativa - livello 1: Museo Civico di Crema e del Cremasco

## **DATI PATRIMONIALI E COLLEZIONI**

### **INVENTARIO**

## **CRONOLOGIA**

### **CRONOLOGIA GENERICA**

Secolo: sec. XX

Frazione di secolo: inizio

### **CRONOLOGIA SPECIFICA**

Da: 1917

Validità: ca

A: 1917

Validità: ca

Motivazione cronologia: analisi stilistica

## **DEFINIZIONE CULTURALE**

### **AUTORE**

Nome di persona o ente: Bacchetta Angelo

Tipo intestazione: P

Dati anagrafici/Periodo di attività: 1841/1920

## **DATI TECNICI**

### **MATERIA E TECNICA**

Materia: olio su cartone

### **MISURE**

Altezza: 44.7

Larghezza: 29.7

Formato: rettangolare

Codifica Iconclass: 25 H 11

Indicazioni sul soggetto: PAESAGGIO: alberi, fiume. FIGURE: uomini.

## DATI ANALITICI

### ISCRIZIONI [1 / 2]

Classe di appartenenza: documentaria

Lingua: Italiano

Tecnica di scrittura: a pennello

Tipo di caratteri: corsivo

Posizione: in basso a destra

Autore: Angelo Bacchetta

Trascrizione: P. A. BACCHETTA

### ISCRIZIONI [2 / 2]

Classe di appartenenza: documentaria

Lingua: Italiano

Tecnica di scrittura: matita

Tipo di caratteri: corsivo

Posizione: in basso a destra

Autore: Angelo Bacchetta

Trascrizione: PALUDI DEL FIUME SERIO/ CREMA 1917

## CONSERVAZIONE

### STATO DI CONSERVAZIONE

Data: 2009

Stato di conservazione: buono

Fonte: osservazione diretta

## RESTAURI E ANALISI

## RESTAURI

Data: 2009

Descrizione intervento: pulitura, consolidamento

Ente responsabile: SBAS MN

Responsabile scientifico: Casarin Renata

Nome operatore: Geroldi Ambrogio

## CONDIZIONE GIURIDICA E VINCOLI

### CONDIZIONE GIURIDICA

Indicazione generica: proprietà Ente pubblico territoriale

Indicazione specifica: Museo Civico di Crema e del Cremasco

## FONTI E DOCUMENTI DI RIFERIMENTO

### DOCUMENTAZIONE FOTOGRAFICA

Codice univoco della risorsa: SC\_OA\_U0180-00257\_IMG-0000390538

Genere: documentazione allegata

Tipo: immagine digitale

Codice identificativo: U0180-00257-0000390538

Collocazione del file nell'archivio locale: 2009

Nome del file originale: 00000795.jpg

### BIBLIOGRAFIA

Genere: bibliografia specifica

Autore: Martinelli R., Ravasi T., Fantaguzzi F.

Titolo contributo: Attività del Museo, in "Insula Fulcheria"

Luogo di edizione: Crema

Anno di edizione: 2007

V., pp., nn.: p. 302

V., tavv., figg.: V. XXXVII

## COMPILAZIONE

### COMPILAZIONE

Anno di redazione: 2009

Ente compilatore: Museo Civico di Crema e del Cremasco

Nome: Miscioscia, Annunziata

Funzionario responsabile: Martinelli, R.