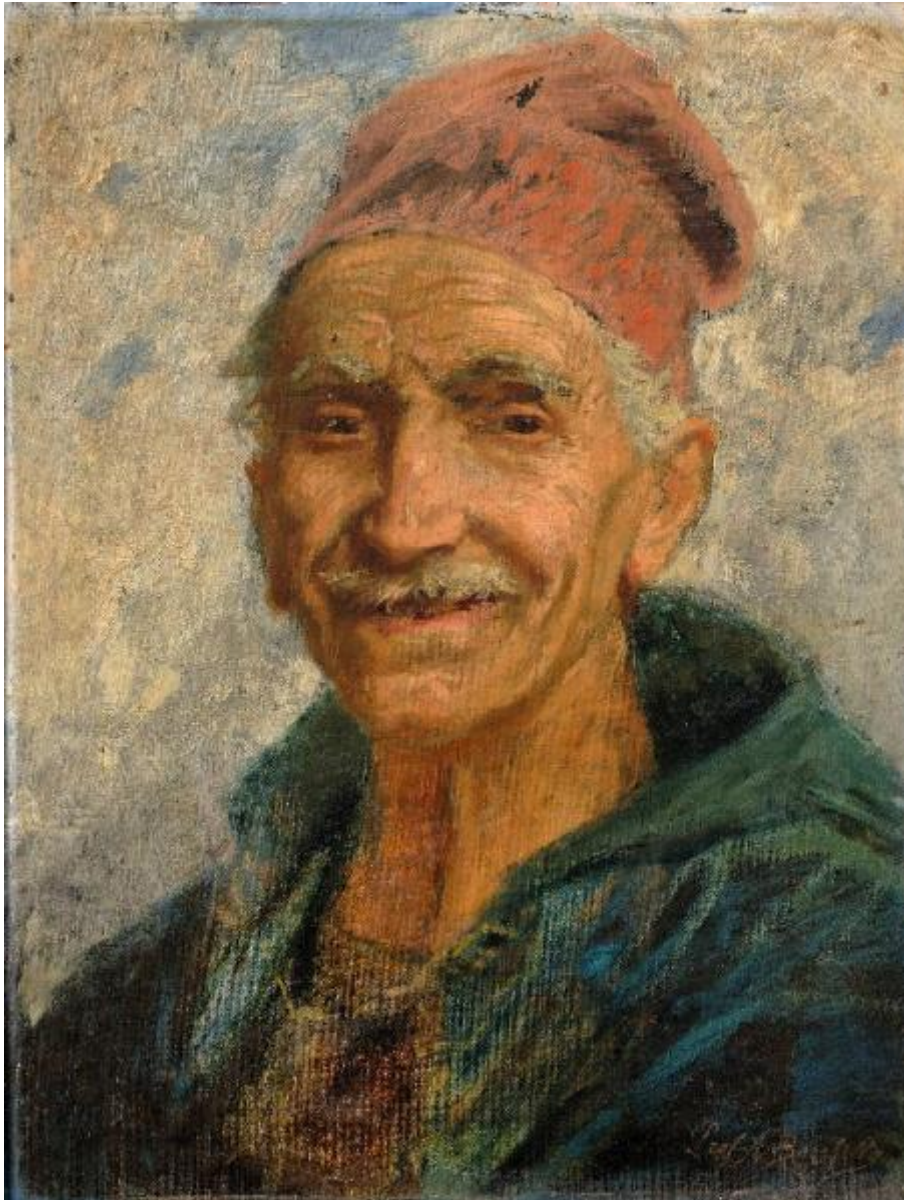


Autoritratto di Angelo Bacchetta

Bacchetta Angelo



Link risorsa: <https://www.lombardiabeniculturali.it/opere-arte/schede/U0180-00269/>

Scheda SIRBeC: <https://www.lombardiabeniculturali.it/opere-arte/schede-complete/U0180-00269/>

CODICI

Unità operativa: U0180

Numero scheda: 269

Codice scheda: U0180-00269

Tipo scheda: OA

Livello ricerca: P

CODICE UNIVOCO

Codice regione: 03

Ente schedatore: R03/ Museo Civico di Crema e del Cremasco

Ente competente: S23

RELAZIONI

RELAZIONI CON ALTRI BENI

Tipo relazione: scheda storica

Specifiche tipo relazione: Data/Autori: 1989 - Alpini C.

Tipo scheda: OA

OGGETTO

Categoria dell'oggetto: pittura

OGGETTO

Definizione: dipinto

Identificazione: opera isolata

QUANTITA'

Numero: 1

Disponibilità del bene: reale

SOGGETTO

Categoria generale: ritratto

Identificazione: Autoritratto

Titolo: Autoritratto di Angelo Bacchetta

LOCALIZZAZIONE GEOGRAFICO-AMMINISTRATIVA

INDICAZIONE DEL CONTENITORE FISICO

Codice del contenitore fisico: 25647

Categoria del contenitore fisico: architettura

LOCALIZZAZIONE GEOGRAFICO-AMMINISTRATIVA ATTUALE

Stato: Italia

Regione: Lombardia

Provincia: CR

Nome provincia: Cremona

Codice ISTAT comune: 019035

Comune: Crema

COLLOCAZIONE SPECIFICA

Tipologia: convento

Denominazione: Convento di S. Agostino (ex) - complesso

Indirizzo: Piazzetta Winifred Terni de Gregorj, 5

Denominazione struttura conservativa - livello 1: Museo Civico di Crema e del Cremasco

DATI PATRIMONIALI E COLLEZIONI

INVENTARIO

CRONOLOGIA

CRONOLOGIA GENERICA

Secolo: sec. XIX

Frazione di secolo: fine/inizio

CRONOLOGIA SPECIFICA

Da: 1891

Validità: ca

A: 1909

Validità: ca

Motivazione cronologia: iscrizione

DEFINIZIONE CULTURALE

AUTORE

Nome di persona o ente: Bacchetta Angelo

Tipo intestazione: P

Dati anagrafici/Periodo di attività: 1841/1920

DATI TECNICI

MATERIA E TECNICA

Materia: olio su tavola

MISURE

Altezza: 50

Larghezza: 38

Formato: rettangolare

Codifica Iconclass: 31 A 22 2: 31 D 12 (Angelo Bacchetta)

Indicazioni sul soggetto: FIGURE: uomo. ABBIGLIAMENTO: cappello rosso.

DATI ANALITICI

ISCRIZIONI

Classe di appartenenza: documentaria

Lingua: Italiano

Tecnica di scrittura: a pennello

Tipo di caratteri: corsivo

Posizione: in basso a destra

Autore: Angelo Bacchetta

Trascrizione: PROF. A. BACCHETTA

CONSERVAZIONE

STATO DI CONSERVAZIONE

Data: 2009

Stato di conservazione: buono

Fonte: osservazione diretta

CONDIZIONE GIURIDICA E VINCOLI

CONDIZIONE GIURIDICA

Indicazione generica: proprietà Ente pubblico territoriale

Indicazione specifica: Museo Civico di Crema e del Cremasco

FONTI E DOCUMENTI DI RIFERIMENTO

DOCUMENTAZIONE FOTOGRAFICA

Codice univoco della risorsa: SC_OA_U0180-00269_IMG-0000390550

Genere: documentazione allegata

Tipo: immagine digitale

Codice identificativo: U0180-00269-0000390550

Collocazione del file nell'archivio locale: 2009

Nome del file originale: 00000810.jpg

BIBLIOGRAFIA

Genere: bibliografia specifica

Titolo contributo: Museo Civico di Crema e del Cremasco. Sezione di Arte moderna e Contemporanea

Luogo di edizione: Crema

Anno di edizione: 1995

V., pp., nn.: p. 10

V., tavv., figg.: fig. 51

COMPILAZIONE

COMPILAZIONE

Anno di redazione: 2009

Ente compilatore: Museo Civico di Crema e del Cremasco

Nome: Miscioscia, Annunziata

Funzionario responsabile: Martinelli, R.