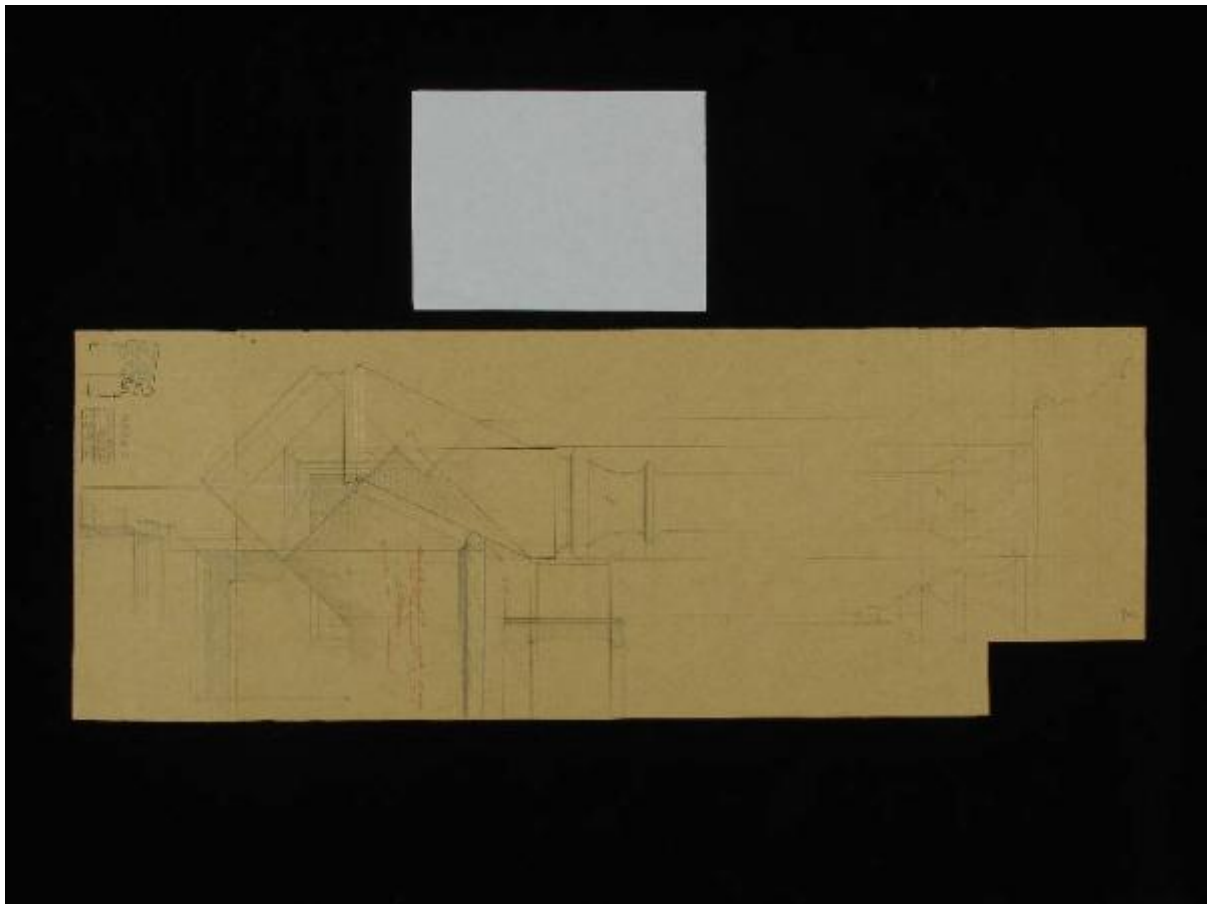


# Palazzo della Regaleira: disegno di basi di colonna

Manini Luigi



Link risorsa: <https://www.lombardiabenculturali.it/opere-arte/schede/U0180-00294/>

Scheda SIRBeC: <https://www.lombardiabenculturali.it/opere-arte/schede-complete/U0180-00294/>

## CODICI

Unità operativa: U0180

Numero scheda: 294

Codice scheda: U0180-00294

Tipo scheda: OA

Livello ricerca: P

### CODICE UNIVOCO

Codice regione: 03

Ente schedatore: R03/ Museo Civico di Crema e del Cremasco

Ente competente: S23

## RELAZIONI

### RELAZIONI CON ALTRI BENI [1 / 3]

Tipo relazione: scheda storica

Specifiche tipo relazione: Data/Autori: 2005 - Pereira D./ Luckhurst G.

Tipo scheda: OA

### RELAZIONI CON ALTRI BENI [2 / 3]

Tipo relazione: scheda storica

Specifiche tipo relazione: Data/Autori: 1989 - Alpini C.

Tipo scheda: OA

### RELAZIONI CON ALTRI BENI [3 / 3]

Tipo relazione: correlazione

Tipo scheda: OA

## OGGETTO

Categoria dell'oggetto: disegno

### OGGETTO

Definizione: disegno

Identificazione: opera isolata

### QUANTITA'

Numero: 1

Disponibilità del bene: reale

### **SOGGETTO**

Categoria generale: progetto

Identificazione: Palazzo della Regaleira: disegno di basi di colonna

Titolo: Palazzo della Regaleira: disegno di basi di colonna

## **LOCALIZZAZIONE GEOGRAFICO-AMMINISTRATIVA**

### **INDICAZIONE DEL CONTENITORE FISICO**

Codice del contenitore fisico: 25647

Categoria del contenitore fisico: architettura

### **LOCALIZZAZIONE GEOGRAFICO-AMMINISTRATIVA ATTUALE**

Stato: Italia

Regione: Lombardia

Provincia: CR

Nome provincia: Cremona

Codice ISTAT comune: 019035

Comune: Crema

### **COLLOCAZIONE SPECIFICA**

Denominazione struttura conservativa - livello 1: Museo Civico di Crema e del Cremasco

## **DATI PATRIMONIALI E COLLEZIONI**

**INVENTARIO [1 / 2]**

**INVENTARIO [2 / 2]**

## **CRONOLOGIA**

### **CRONOLOGIA GENERICA**

Secolo: sec. XX

Frazione di secolo: inizio

### **CRONOLOGIA SPECIFICA**

Da: 1902

Validità: ca

A: 1905

Validità: ca

Motivazione cronologia: scheda storica

## DEFINIZIONE CULTURALE

### AUTORE

Ruolo: disegnatore

Nome di persona o ente: Manini Luigi

Tipo intestazione: P

Dati anagrafici/Periodo di attività: 1848/ 1936

Motivazione dell'attribuzione: firma

## DATI TECNICI

### MATERIA E TECNICA [1 / 2]

Materia: inchiostro di china nero su carta

### MATERIA E TECNICA [2 / 2]

Materia: inchiostro di china rosso

### MISURE

Unità: mm

Altezza: 263

Larghezza: 721

Formato: rettangolare

Indicazioni sul soggetto: ARCHITETTURE: basi di colonna.

## DATI ANALITICI

### ISCRIZIONI

Classe di appartenenza: documentaria

Lingua: Portoghese

Tecnica di scrittura: inchiostro di china rosso

Tipo di caratteri: corsivo

Posizione: a destra

Autore: Luigi Manini

Trascrizione

ALTERACAO DO PINGENTE A PROLUNGADO ATE A SUA/ BASE B SOBRE O PARAMENTO/ DO GIGANTE C/ L.  
MANINI

## CONSERVAZIONE

### STATO DI CONSERVAZIONE

Data: 2009

Stato di conservazione: buono

Fonte: osservazione diretta

## CONDIZIONE GIURIDICA E VINCOLI

### CONDIZIONE GIURIDICA

Indicazione generica: proprietà Ente pubblico territoriale

Indicazione specifica: Museo Civico di Crema e del Cremasco

## FONTI E DOCUMENTI DI RIFERIMENTO

### DOCUMENTAZIONE FOTOGRAFICA

Codice univoco della risorsa: SC\_OA\_U0180-00294\_IMG-0000390575

Genere: documentazione allegata

Tipo: immagine digitale

Codice identificativo: U0180-00294-0000390575

Collocazione del file nell'archivio locale: 2009

Nome del file originale: 00000885.jpg

## COMPILAZIONE

### COMPILAZIONE

Anno di redazione: 2009

Ente compilatore: Museo Civico di Crema e del Cremasco

Nome: Miscioscia, Annunziata

Funzionario responsabile: Martinelli, R.