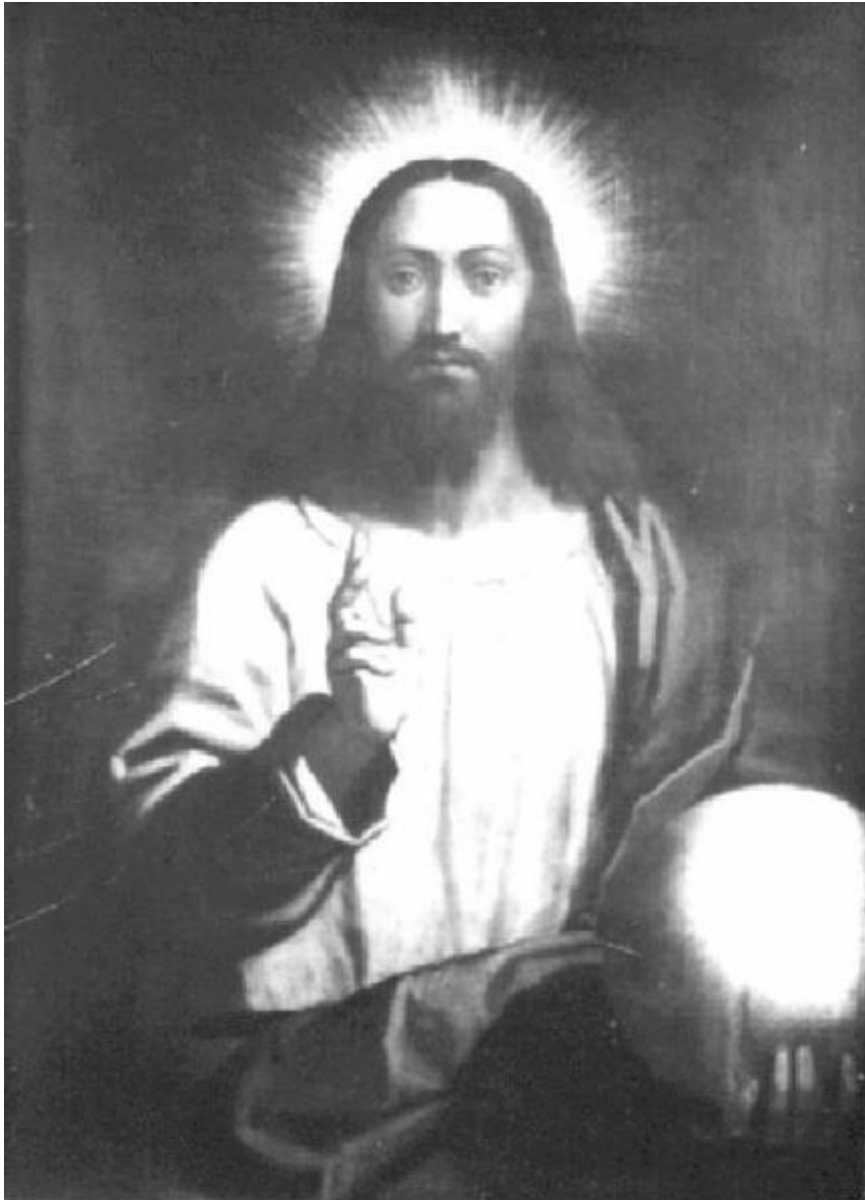


Cristo benedicente

ambito lombardo



Link risorsa: <https://www.lombardiabeniculturali.it/opere-arte/schede/U1050-00041/>

Scheda SIRBeC: <https://www.lombardiabeniculturali.it/opere-arte/schede-complete/U1050-00041/>

CODICI

Unità operativa: U1050

Numero scheda: 41

Codice scheda: U1050-00041

Tipo scheda: OA

Livello ricerca: I

CODICE UNIVOCO

Codice regione: 03

Ente schedatore: R03/ CaMus - Museo Camuno

Ente competente: S23

OGGETTO

Categoria dell'oggetto: pittura

OGGETTO

Definizione: dipinto

Identificazione: opera isolata

Disponibilità del bene: reale

SOGGETTO

Categoria generale: sacro

Identificazione: Cristo benedicente

LOCALIZZAZIONE GEOGRAFICO-AMMINISTRATIVA

INDICAZIONE DEL CONTENITORE FISICO

Codice del contenitore fisico: 2263

Categoria del contenitore fisico: architettura

LOCALIZZAZIONE GEOGRAFICO-AMMINISTRATIVA ATTUALE

Stato: Italia

Regione: Lombardia

Provincia: BS

Nome provincia: Brescia

Codice ISTAT comune: 017028

Comune: Breno

COLLOCAZIONE SPECIFICA

Tipologia: villa

Qualificazione: comunale

Denominazione: Villa Ronchi

Indirizzo: Piazza on. Guglielmo Ghislandi, 4

Denominazione struttura conservativa - livello 1: CaMus - Museo Camuno

Tipologia struttura conservativa: museo

Collocazione originaria: SC

Altra denominazione: Municipio di Breno

DATI PATRIMONIALI E COLLEZIONI

INVENTARIO [1 / 2]

Data: 1983

Numero: 63

INVENTARIO [2 / 2]

Data: 1947

Numero: 66

COLLEZIONI

Denominazione: Raccolta Putelli (ex)

CRONOLOGIA

CRONOLOGIA GENERICA

Secolo: sec. XVII

CRONOLOGIA SPECIFICA

Da: 1601

Validità: post

A: 1700

Validità: ca.

Motivazione cronologia: analisi stilistica

Motivazione cronologia: bibliografia

DEFINIZIONE CULTURALE

AMBITO CULTURALE

Denominazione: ambito lombardo

Riferimento all'intervento: pittore

Motivazione dell'attribuzione: analisi stilistica

DATI TECNICI

MATERIA E TECNICA

Materia: olio su tela

MISURE

Unità: cm

Altezza: 120

Larghezza: 90

Indicazioni sul soggetto: Personaggi: Cristo benedicente. Attributi: globo terrestre; aureola luminosa.

DATI ANALITICI

Notizie storico-critiche

Nell'iconografia cristiana il globo terrestre sormontato da una croce, tenuto in mano a Cristo, allude al suo regno in cielo ed in terra.

CONSERVAZIONE

STATO DI CONSERVAZIONE

Data: 2000

Stato di conservazione: discreto

Indicazioni specifiche

Deposito superficiale, ritocchi alterati, mancanza di adesione e caduta della pellicola pittorica, ossidazione delle vernici

Fonte: visiva

RESTAURI E ANALISI

RESTAURI

Data: 1910

Descrizione intervento: Ridipinture

Nome operatore: Vincenzo La Rocca, Brescia

CONDIZIONE GIURIDICA E VINCOLI

CONDIZIONE GIURIDICA

Indicazione generica: proprietà Ente pubblico territoriale

Indicazione specifica: Comune di Breno

Indirizzo: Piazza Ghislandi, 1 - 25043 Breno (BS)

ACQUISIZIONE

Tipo acquisizione: donazione

Nome: Romolo Putelli

Luogo acquisizione: Breno

Note: fonte: Bibliografia

FONTI E DOCUMENTI DI RIFERIMENTO

DOCUMENTAZIONE FOTOGRAFICA

Codice univoco della risorsa: SC_OA_U1050-00041_IMG-0000142628

Genere: documentazione allegata

Tipo: fotografia b/n

Codice identificativo: MCB363F01

Note: Veduta frontale

Nome del file originale: MCB363F01.jpg

BIBLIOGRAFIA

Genere: bibliografia specifica

Autore: AA.VV.

Titolo contributo: Breno, Museo Camuno "nella collana" Musei d'Italia - Meraviglie d'Italia

Luogo di edizione: Bologna

Anno di edizione: 1994

V., pp., nn.: p. 29

V., tavv., figg.: fig. 58

COMPILAZIONE

COMPILAZIONE

Anno di redazione: 2000

Ente compilatore: CaMus - Museo Camuno

Nome: Fossati, Angelo