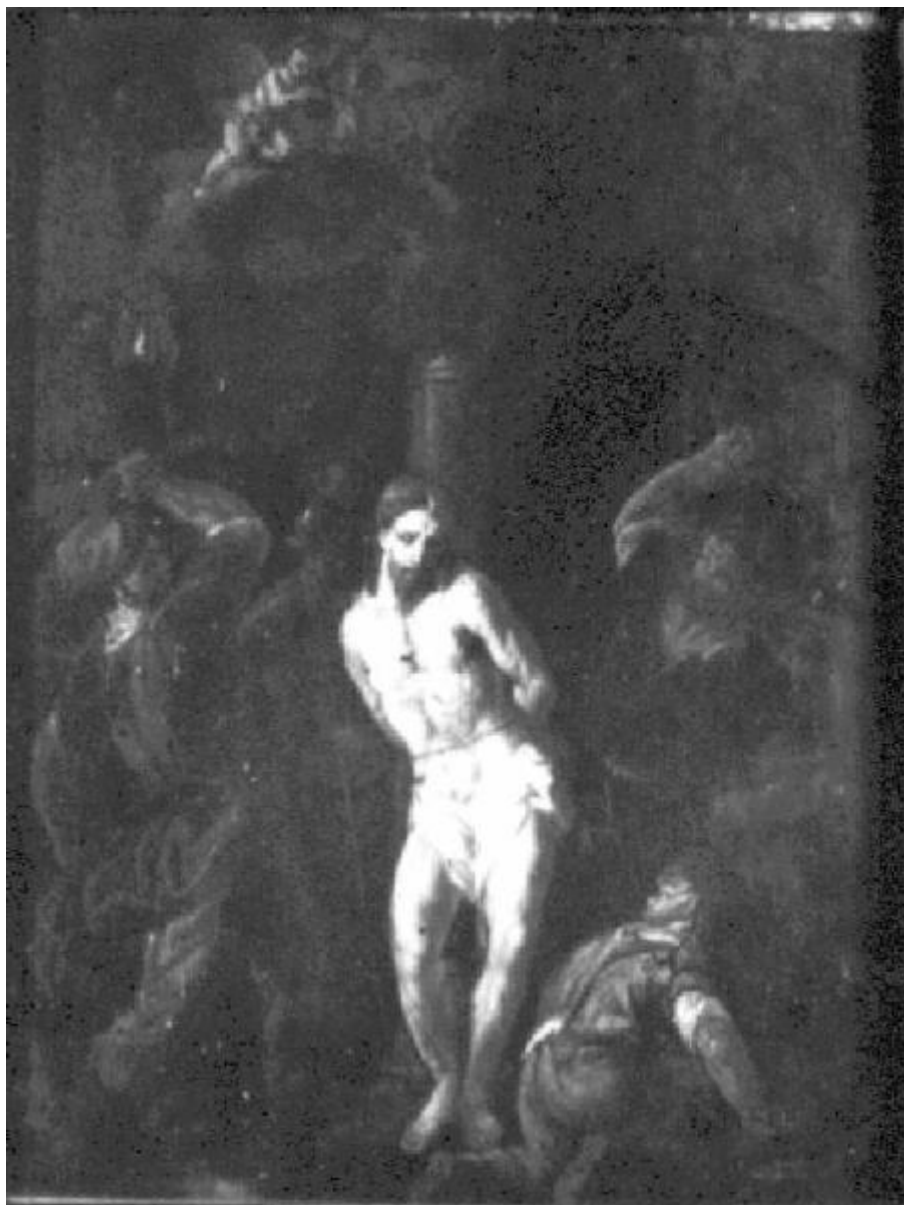


Flagellazione di Cristo alla colonna

ambito veneto-veronese



Link risorsa: <https://www.lombardiabeniculturali.it/opere-arte/schede/U1050-00052/>

Scheda SIRBeC: <https://www.lombardiabeniculturali.it/opere-arte/schede-complete/U1050-00052/>

CODICI

Unità operativa: U1050

Numero scheda: 52

Codice scheda: U1050-00052

Tipo scheda: OA

Livello ricerca: I

CODICE UNIVOCO

Codice regione: 03

Ente schedatore: R03/ CaMus - Museo Camuno

Ente competente: S23

OGGETTO

Categoria dell'oggetto: pittura

OGGETTO

Definizione: dipinto

Identificazione: opera isolata

Disponibilità del bene: reale

SOGGETTO

Categoria generale: sacro

Identificazione: Flagellazione di Cristo alla colonna

LOCALIZZAZIONE GEOGRAFICO-AMMINISTRATIVA

INDICAZIONE DEL CONTENITORE FISICO

Codice del contenitore fisico: 2263

Categoria del contenitore fisico: architettura

LOCALIZZAZIONE GEOGRAFICO-AMMINISTRATIVA ATTUALE

Stato: Italia

Regione: Lombardia

Provincia: BS

Nome provincia: Brescia

Codice ISTAT comune: 017028

Comune: Breno

COLLOCAZIONE SPECIFICA

Tipologia: villa

Qualificazione: comunale

Denominazione: Villa Ronchi

Indirizzo: Piazza on. Guglielmo Ghislandi, 4

Denominazione struttura conservativa - livello 1: CaMus - Museo Camuno

Tipologia struttura conservativa: museo

Collocazione originaria: SC

Altra denominazione: Municipio di Breno

DATI PATRIMONIALI E COLLEZIONI

INVENTARIO

Data: 1983

Numero: 88

COLLEZIONI

Denominazione: Raccolta Putelli (ex)

CRONOLOGIA

CRONOLOGIA GENERICA

Secolo: sec. XVII

Frazione di secolo: inizio

CRONOLOGIA SPECIFICA

Da: 1601

Validità: post

A: 1610

Validità: ca.

Motivazione cronologia: analisi stilistica

Motivazione cronologia: bibliografia

DEFINIZIONE CULTURALE

AMBITO CULTURALE

Denominazione: ambito veneto-veronese

Riferimento all'intervento: pittore

Motivazione dell'attribuzione: analisi stilistica

Altre attribuzioni: Scuola lombarda?

DATI TECNICI

MATERIA E TECNICA

Materia: vernice su lastra in lavagna

MISURE

Unità: cm

Altezza: 31

Larghezza: 24

Indicazioni sul soggetto: Personaggi: Cristo, quattro aguzzini, angelo. Attributi: colonna (Cristo), flagello (aguzzini)

DATI ANALITICI

Notizie storico-critiche

I dipinti su lastra di lavagna sono caratteristici dell'area veronese e venivano utilizzati come quadri devozionali o piccoli altari.

CONSERVAZIONE

STATO DI CONSERVAZIONE

Data: 2000

Stato di conservazione: mediocre

Indicazioni specifiche

Deposito superficiale, ritocchi alterati, mancanza di adesione e caduta della pellicola pittorica, ossidazione delle vernici

Fonte: visiva

RESTAURI E ANALISI

RESTAURI

Data: ?

Descrizione intervento: Ridipinture

Nome operatore: ?

Ente finanziatore: ?

CONDIZIONE GIURIDICA E VINCOLI

CONDIZIONE GIURIDICA

Indicazione generica: proprietà Ente pubblico territoriale

Indicazione specifica: Comune di Breno

Indirizzo: Piazza Ghislandi, 1 - 25043 Breno (BS)

ACQUISIZIONE

Tipo acquisizione: donazione

Nome: Romolo Putelli

Luogo acquisizione: Breno

Note: fonte: Bibliografia

FONTI E DOCUMENTI DI RIFERIMENTO

DOCUMENTAZIONE FOTOGRAFICA

Codice univoco della risorsa: SC_OA_U1050-00052_IMG-0000142639

Genere: documentazione allegata

Tipo: fotografia b/n

Codice identificativo: MCB388F01

Note: Veduta frontale

Nome del file originale: MCB388F01.jpg

BIBLIOGRAFIA

Genere: bibliografia specifica

Autore: AA.VV.

Titolo contributo: Breno, Museo Camuno "nella collana" Musei d'Italia - Meraviglie d'Italia

Luogo di edizione: Bologna

Anno di edizione: 1994

V., pp., nn.: p. 17

V., tavv., figg.: fig. 17

COMPILAZIONE

COMPILAZIONE

Anno di redazione: 2000

Ente compilatore: CaMus - Museo Camuno

Nome: Fossati, Angelo