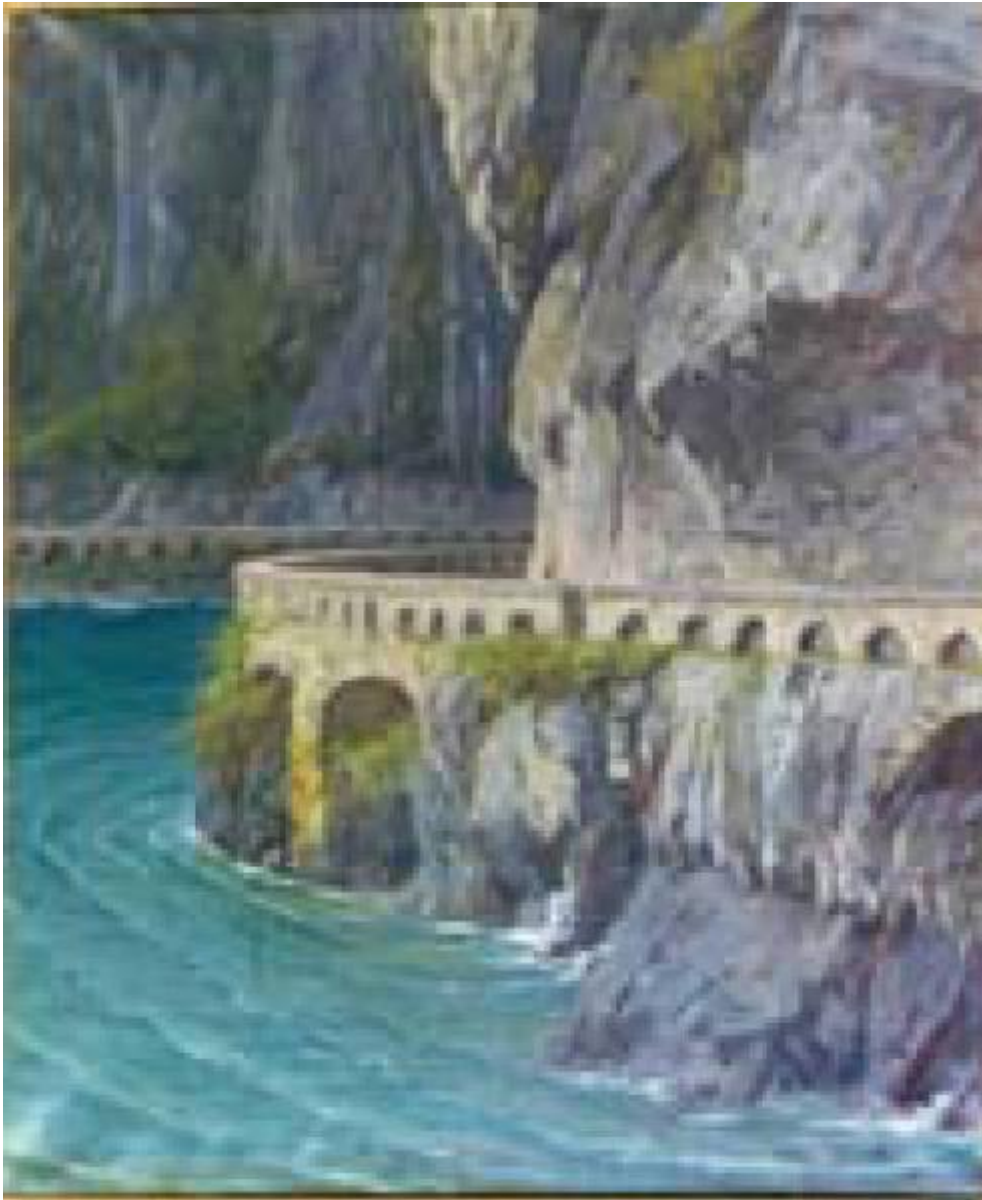


Riva del lago d'Iseo.

Francesco Domenighini (attr.)



Link risorsa: <https://www.lombardiabeniculturali.it/opere-arte/schede/U1060-00040/>

Scheda SIRBeC: <https://www.lombardiabeniculturali.it/opere-arte/schede-complete/U1060-00040/>

CODICI

Unità operativa: U1060

Numero scheda: 40

Codice scheda: U1060-00040

Tipo scheda: OA

Livello ricerca: I

CODICE UNIVOCO

Codice regione: 03

Ente schedatore: R03/ CaMus - Museo Camuno

Ente competente: S23

OGGETTO

Categoria dell'oggetto: pittura

OGGETTO

Definizione: dipinto

Identificazione: opera isolata

Disponibilità del bene: reale

SOGGETTO

Categoria generale: paesaggio

Identificazione: Riva del lago d'Iseo.

LOCALIZZAZIONE GEOGRAFICO-AMMINISTRATIVA

INDICAZIONE DEL CONTENITORE FISICO

Codice del contenitore fisico: 2263

Categoria del contenitore fisico: architettura

LOCALIZZAZIONE GEOGRAFICO-AMMINISTRATIVA ATTUALE

Stato: Italia

Regione: Lombardia

Provincia: BS

Nome provincia: Brescia

Codice ISTAT comune: 017028

Comune: Breno

COLLOCAZIONE SPECIFICA

Tipologia: villa

Qualificazione: comunale

Denominazione: Villa Ronchi

Indirizzo: Piazza on. Guglielmo Ghislandi, 4

Denominazione struttura conservativa - livello 1: CaMus - Museo Camuno

Tipologia struttura conservativa: museo

Collocazione originaria: SC

Altra denominazione: Municipio di Breno

DATI PATRIMONIALI E COLLEZIONI

INVENTARIO

Data: 1983

Numero: 374

COLLEZIONI

Denominazione: Raccolta Putelli (ex)

CRONOLOGIA

CRONOLOGIA GENERICA

Secolo: secc. XIX/ XX

CRONOLOGIA SPECIFICA

Da: 1860

A: 1950

Validità: ante

Motivazione cronologia: bibliografia

DEFINIZIONE CULTURALE

AUTORE

Ruolo: pittore

Nome di persona o ente: Francesco Domenighini

Tipo intestazione: P

Dati anagrafici/Periodo di attività: Breno, Brescia 1860-Bergamo 1950

Riferimento all'autore: attr.

Motivazione dell'attribuzione: firma

AMBITO CULTURALE

Denominazione: ambito

Riferimento all'intervento: pittore

Motivazione dell'attribuzione: bibliografia

DATI TECNICI

MATERIA E TECNICA

Materia: tela dipinta

MISURE

Unità: m

Altezza: 0.83

Larghezza: 0.69

DATI ANALITICI

DESCRIZIONE

Indicazioni sull'oggetto: dipinto

Indicazioni sul soggetto: Paesaggio: riva bergamasca del lago d'Iseo. Sullo sfondo: pareti rocciose di calcare.

Notizie storico-critiche

Firmato in basso a sinistra "Francesco Domenighini Mai 26 Bg/£ 40000/Dazio Consumo Milano/Merce in contestazione".
Provenienza: acquisto comunale (1948).

CONSERVAZIONE

STATO DI CONSERVAZIONE

Data: 2000

Stato di conservazione: buono

Indicazioni specifiche: Non vi sono problemi di conservazione, se non rilassamento della tela.

RESTAURI E ANALISI

RESTAURI

Data: 1958

CONDIZIONE GIURIDICA E VINCOLI

CONDIZIONE GIURIDICA

Indicazione generica: proprietà Ente pubblico territoriale

Indicazione specifica: Comune di Breno

Indirizzo: Piazza Ghislandi, 1 - 25043 Breno (BS)

FONTI E DOCUMENTI DI RIFERIMENTO

DOCUMENTAZIONE FOTOGRAFICA

Codice univoco della risorsa: SC_OA_U1060-00040_IMG-0000142785

Genere: documentazione allegata

Tipo: fotografia b/n

Codice identificativo: MCB3374F01

Note: Veduta frontale

Nome del file originale: MCB3374F01.jpg

BIBLIOGRAFIA [1 / 2]

Genere: bibliografia specifica

Autore: AA.VV.

Titolo contributo: Breno, Museo Camuno "nella collana" Musei d'Italia-Meraviglie d'Italia
Breno-Museo Camuno

Luogo di edizione: Bologna

Anno di edizione: 1994

V., pp., nn.: p. 59

V., tavv., figg.: fig. 166

BIBLIOGRAFIA [2 / 2]

Genere: bibliografia di confronto

Autore: L. Venturi

Titolo contributo: Il Caravaggio

Luogo di edizione: Novara

Anno di edizione: 1951

V., pp., nn.: p.69

V., tavv., figg.: fig. 59

COMPILAZIONE

COMPILAZIONE

Anno di redazione: 2000

Ente compilatore: CaMus - Museo Camuno

Nome: Marchi, Elena