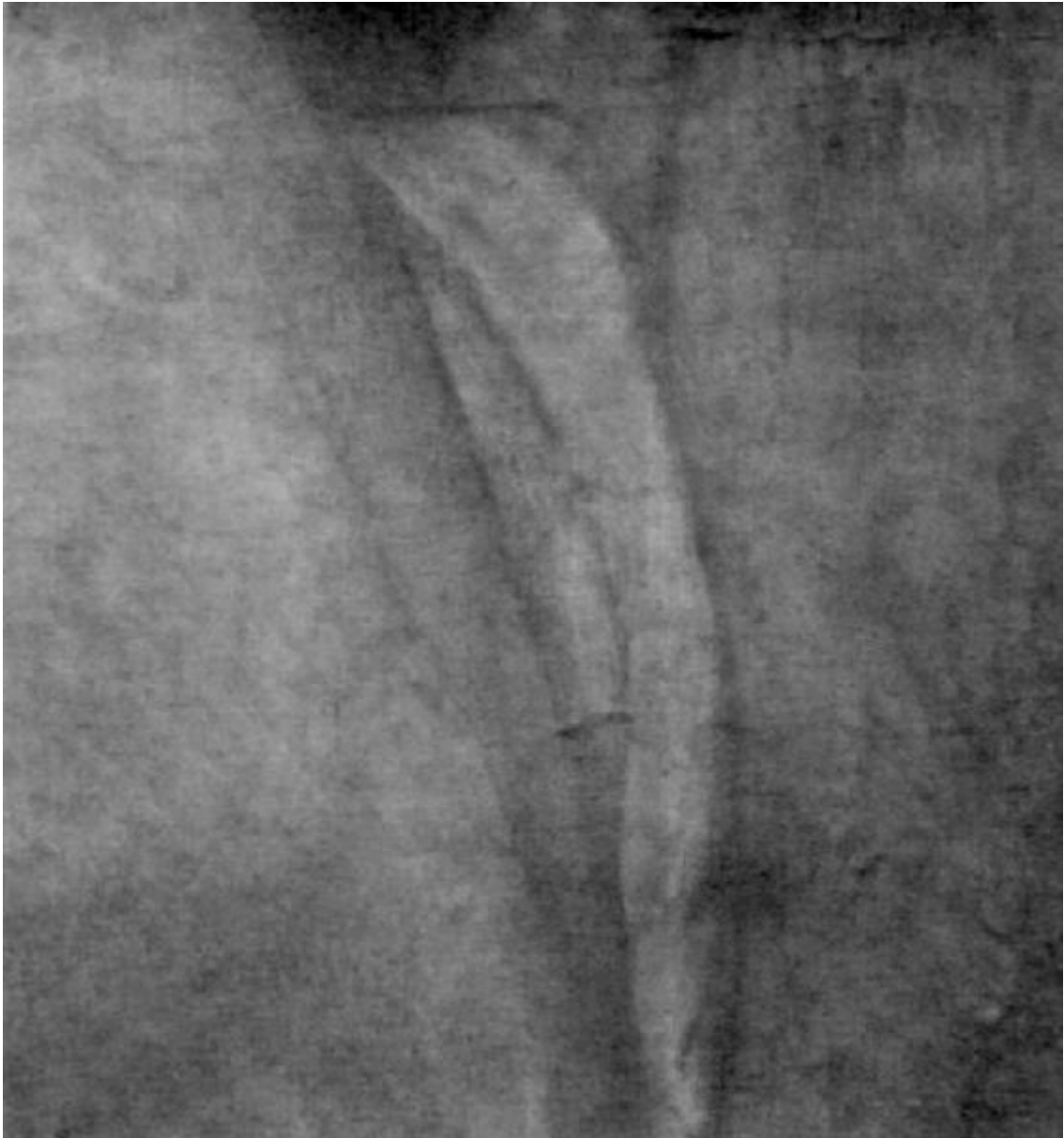


FRAMMENTO DI MANTO



Link risorsa: <https://www.lombardiabeniculturali.it/opere-arte/schede/U1080-00039/>

Scheda SIRBeC: <https://www.lombardiabeniculturali.it/opere-arte/schede-complete/U1080-00039/>

CODICI

Unità operativa: U1080

Numero scheda: 39

Codice scheda: U1080-00039

Tipo scheda: OA

Livello ricerca: I

CODICE UNIVOCO

Codice regione: 03

Ente schedatore: R03/ CaMus - Museo Camuno

Ente competente: S23

OGGETTO

Categoria dell'oggetto: pittura

OGGETTO

Definizione: dipinto

Identificazione: frammento

Disponibilità del bene: reale

SOGGETTO

Categoria generale: frammento di manto (?)

Identificazione: FRAMMENTO DI MANTO

LOCALIZZAZIONE GEOGRAFICO-AMMINISTRATIVA

INDICAZIONE DEL CONTENITORE FISICO

Codice del contenitore fisico: 2263

Categoria del contenitore fisico: architettura

LOCALIZZAZIONE GEOGRAFICO-AMMINISTRATIVA ATTUALE

Stato: Italia

Regione: Lombardia

Provincia: BS

Nome provincia: Brescia

Codice ISTAT comune: 017028

Comune: Breno

COLLOCAZIONE SPECIFICA

Tipologia: villa

Qualificazione: comunale

Denominazione: Villa Ronchi

Indirizzo: Piazza on. Guglielmo Ghislandi, 4

Denominazione struttura conservativa - livello 1: CaMus - Museo Camuno

Tipologia struttura conservativa: museo

Collocazione originaria: SC

Altra denominazione: Municipio di Breno

DATI PATRIMONIALI E COLLEZIONI

INVENTARIO

Numero: 799

Transcodifica del numero di inventario: 1983

COLLEZIONI

Denominazione: Raccolta Putelli (ex)

CRONOLOGIA

CRONOLOGIA GENERICA

Secolo: ?

CRONOLOGIA SPECIFICA

Validità: ante

DEFINIZIONE CULTURALE

AMBITO CULTURALE

Riferimento all'intervento: Pittore

DATI TECNICI

MATERIA E TECNICA

Materia: olio su tela

MISURE

Unità: m

Altezza: 0.48

Larghezza: 0.385

DATI ANALITICI

DESCRIZIONE

Indicazioni sull'oggetto: dipinto su tela

Indicazioni sul soggetto: Frammento di manto.

CONSERVAZIONE

STATO DI CONSERVAZIONE

Data: 2000

Stato di conservazione: discreto

Indicazioni specifiche

Cadute della pellicola pittorica e in alcuni punti mancanza di adesione della stessa.

Deposito superficiale.

CONDIZIONE GIURIDICA E VINCOLI

CONDIZIONE GIURIDICA

Indicazione generica: proprietà Ente pubblico territoriale

Indicazione specifica: Comune di Breno

Indirizzo: Piazza Ghislandi, 1 - 25043 Breno (BS)

FONTI E DOCUMENTI DI RIFERIMENTO

DOCUMENTAZIONE FOTOGRAFICA

Codice univoco della risorsa: SC_OA_U1080-00039_IMG-0000143116

Genere: documentazione allegata

Tipo: fotografia b/n

Codice identificativo: MCB3799F01

Note: veduta frontale

Nome del file originale: MCB3799F01.JPG

COMPILAZIONE

COMPILAZIONE

Anno di redazione: 2000

Ente compilatore: CaMus - Museo Camuno

Nome: Testa, Marta