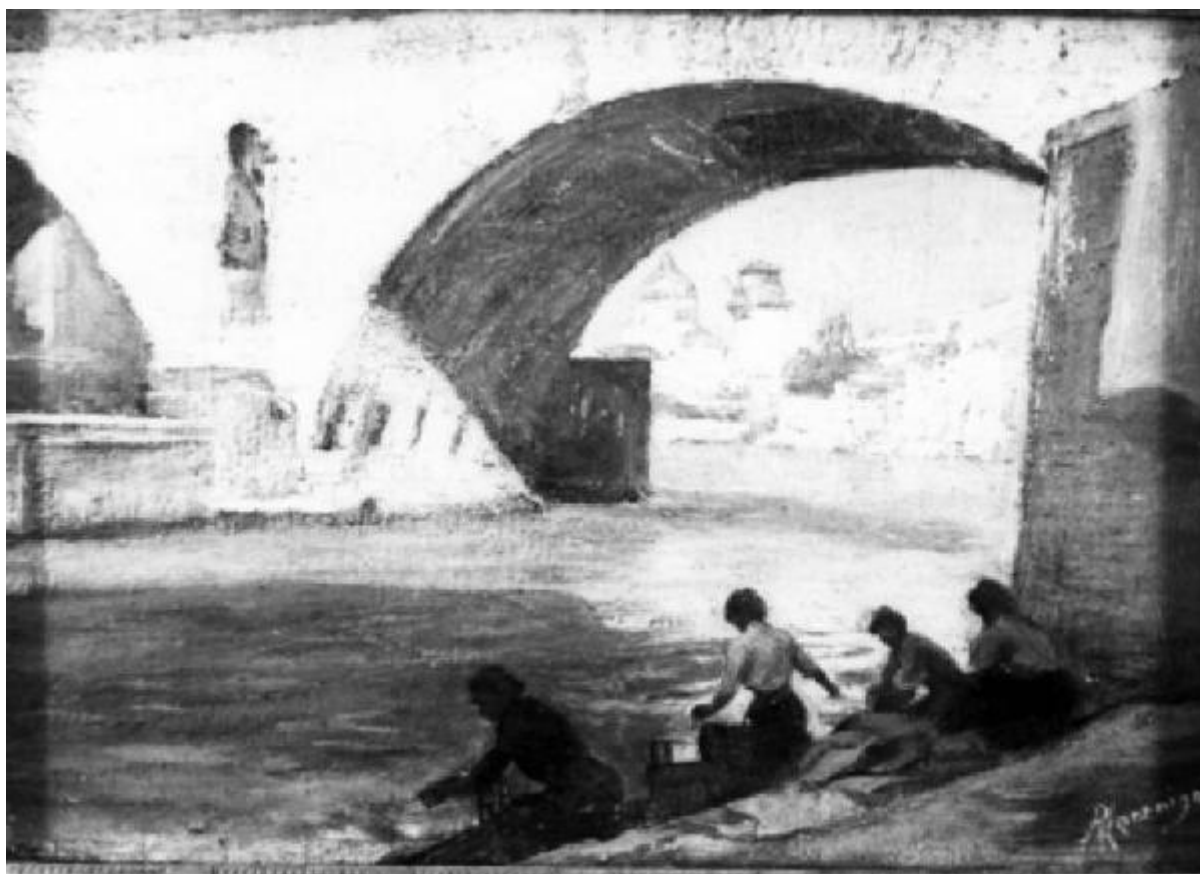


# LAVANDAIE PRESSO UN PONTE SUL TEVERE A ROMA

R. Mocenigo (attr.)



Link risorsa: <https://www.lombardiabenculturali.it/opere-arte/schede/U1080-00090/>

Scheda SIRBeC: <https://www.lombardiabenculturali.it/opere-arte/schede-complete/U1080-00090/>

## CODICI

Unità operativa: U1080

Numero scheda: 90

Codice scheda: U1080-00090

Tipo scheda: OA

Livello ricerca: I

### CODICE UNIVOCO

Codice regione: 03

Ente schedatore: R03/ CaMus - Museo Camuno

Ente competente: S23

## OGGETTO

Categoria dell'oggetto: pittura

### OGGETTO

Definizione: dipinto

Identificazione: opera isolata

Disponibilità del bene: reale

### SOGGETTO

Categoria generale: paesaggio

Identificazione: LAVANDAIE PRESSO UN PONTE SUL TEVERE A ROMA

## LOCALIZZAZIONE GEOGRAFICO-AMMINISTRATIVA

### INDICAZIONE DEL CONTENITORE FISICO

Codice del contenitore fisico: 2263

Categoria del contenitore fisico: architettura

### LOCALIZZAZIONE GEOGRAFICO-AMMINISTRATIVA ATTUALE

Stato: Italia

Regione: Lombardia

Provincia: BS

Nome provincia: Brescia

Codice ISTAT comune: 017028

Comune: Breno

### **COLLOCAZIONE SPECIFICA**

Tipologia: villa

Qualificazione: comunale

Denominazione: Villa Ronchi

Indirizzo: Piazza on. Guglielmo Ghislandi, 4

Denominazione struttura conservativa - livello 1: CaMus - Museo Camuno

Tipologia struttura conservativa: museo

Collocazione originaria: SC

Altra denominazione: Municipio di Breno

## **DATI PATRIMONIALI E COLLEZIONI**

### **INVENTARIO**

Data: 1983

Numero: 390

### **COLLEZIONI**

Denominazione: Raccolta Putelli (ex)

## **CRONOLOGIA**

### **CRONOLOGIA GENERICA**

Secolo: sec. XX

Frazione di secolo: prima metà

### **CRONOLOGIA SPECIFICA**

Da: 1901

A: 1950

Validità: ante

Motivazione cronologia: bibliografia

Altre datazioni: Sec. XIX , inventario 1947

## **DEFINIZIONE CULTURALE**

## AUTORE

Nome di persona o ente: R. Mocenigo

Tipo intestazione: P

Dati anagrafici/Periodo di attività: (?)

Riferimento all'autore: attr.

Motivazione dell'attribuzione [1 / 2]: firma sul recto in basso a destra

Motivazione dell'attribuzione [2 / 2]: analisi stilistica

## AMBITO CULTURALE

Riferimento all'intervento: Pittore

Motivazione dell'attribuzione: firma sul recto

## DATI TECNICI

### MATERIA E TECNICA

Materia: olio su cartoncino

### MISURE

Unità: m

Altezza: 0.18

Larghezza: 0.26

## DATI ANALITICI

### DESCRIZIONE

Indicazioni sull'oggetto: dipinto su carta

Indicazioni sul soggetto

A destra quattro lavandaie sulla riva di un fiume lavano dei panni. Sullo sfondo un grande ponte assolato, al di sotto il fiume.

Le forme sono rese con pennellate morbide e sfumate.

## CONSERVAZIONE

### STATO DI CONSERVAZIONE

Data: 2000

Stato di conservazione: buono

## CONDIZIONE GIURIDICA E VINCOLI

## CONDIZIONE GIURIDICA

Indicazione generica: proprietà Ente pubblico territoriale

Indicazione specifica: Comune di Breno

Indirizzo: Piazza Ghislandi, 1 - 25043 Breno (BS)

## FONTI E DOCUMENTI DI RIFERIMENTO

### DOCUMENTAZIONE FOTOGRAFICA

Codice univoco della risorsa: SC\_OA\_U1080-00090\_IMG-0000143165

Genere: documentazione allegata

Tipo: fotografia b/n

Codice identificativo: MCB3390F01

Note: veduta frontale

Nome del file originale: MCB3390F01.JPG

### BIBLIOGRAFIA

Genere: bibliografia specifica

Autore: AA.VV.

Titolo contributo: Breno, Museo Camuno "nella collana" Musei d'Italia-Meraviglie d'Italia

Luogo di edizione: Bologna

Anno di edizione: 1994

V., pp., nn.: p.80

V., tavv., figg.: fig.233

## COMPILAZIONE

### COMPILAZIONE

Anno di redazione: 2000

Ente compilatore: CaMus - Museo Camuno

Nome: Testa, Marta