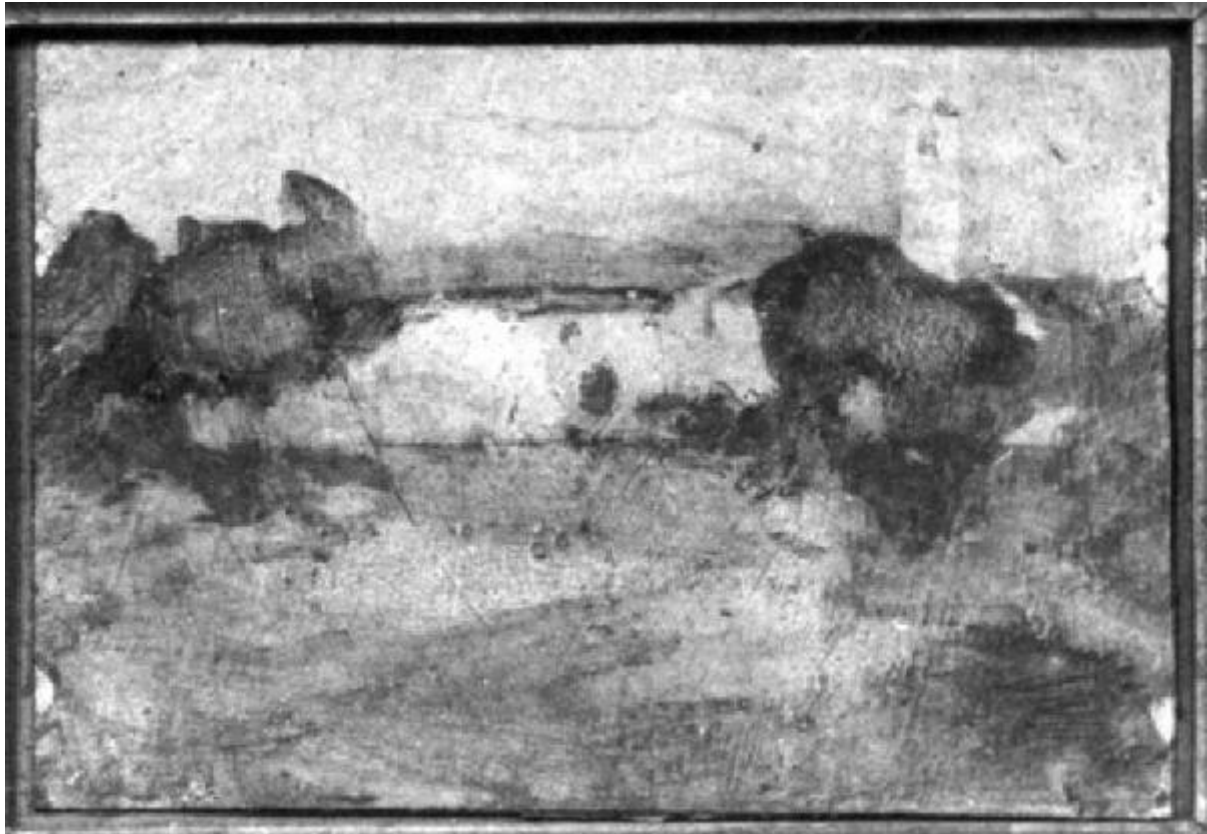


PAESAGGIO CON CAMPANILE (PASPARDO)

Cesare Bertolotti (attr.)



Link risorsa: <https://www.lombardiabeniculturali.it/opere-arte/schede/U1080-00092/>

Scheda SIRBeC: <https://www.lombardiabeniculturali.it/opere-arte/schede-complete/U1080-00092/>

CODICI

Unità operativa: U1080

Numero scheda: 92

Codice scheda: U1080-00092

Tipo scheda: OA

Livello ricerca: I

CODICE UNIVOCO

Codice regione: 03

Ente schedatore: R03/ CaMus - Museo Camuno

Ente competente: S23

OGGETTO

Categoria dell'oggetto: pittura

OGGETTO

Definizione: dipinto

Identificazione: opera isolata

Disponibilità del bene: reale

SOGGETTO

Categoria generale: paesaggio

Identificazione: PAESAGGIO CON CAMPANILE (PASPARDO)

LOCALIZZAZIONE GEOGRAFICO-AMMINISTRATIVA

INDICAZIONE DEL CONTENITORE FISICO

Codice del contenitore fisico: 2263

Categoria del contenitore fisico: architettura

LOCALIZZAZIONE GEOGRAFICO-AMMINISTRATIVA ATTUALE

Stato: Italia

Regione: Lombardia

Provincia: BS

Nome provincia: Brescia

Codice ISTAT comune: 017028

Comune: Breno

COLLOCAZIONE SPECIFICA

Tipologia: villa

Qualificazione: comunale

Denominazione: Villa Ronchi

Indirizzo: Piazza on. Guglielmo Ghislandi, 4

Denominazione struttura conservativa - livello 1: CaMus - Museo Camuno

Tipologia struttura conservativa: museo

Collocazione originaria: SC

Altra denominazione: Municipio di Breno

DATI PATRIMONIALI E COLLEZIONI

INVENTARIO

Data: 1983

Numero: 523

COLLEZIONI

Denominazione: Raccolta Putelli (ex)

CRONOLOGIA

CRONOLOGIA GENERICA

Secolo: sec. XX

Frazione di secolo: primo quarto

CRONOLOGIA SPECIFICA

Da: 1901

A: 1925

Validità: ante

Motivazione cronologia: bibliografia

DEFINIZIONE CULTURALE

AUTORE

Nome di persona o ente: Cesare Bertolotti

Tipo intestazione: P

Dati anagrafici/Periodo di attività: Brescia 1854-1932

Riferimento all'autore: attr.

Motivazione dell'attribuzione [1 / 2]: bibliografia

Motivazione dell'attribuzione [2 / 2]: analisi stilistica

AMBITO CULTURALE

Riferimento all'intervento: Pittore

Motivazione dell'attribuzione: bibliografia

Altre attribuzioni: Pittore lombardo, inventario 1947

DATI TECNICI

MATERIA E TECNICA

Materia: olio su cartoncino

MISURE

Unità: m

Altezza: 0.135

Larghezza: 0.192

DATI ANALITICI

DESCRIZIONE

Indicazioni sull'oggetto: dipinto su carta

Indicazioni sul soggetto

In primo piano distesa di prato. All'orizzonte case, un campanile e alberi.
Il colore è steso a grandi macchie morbide e sfumate.

Notizie storico-critiche

Il riferimento al Bertolotti è confermato dall'elenco A; la località camuna di Paspardo fu ripetutamente trattata dal pittore nei primi due decenni del Novecento.
(Maurizio Mondini, 1994)

CONSERVAZIONE

STATO DI CONSERVAZIONE

Data: 2000

Stato di conservazione: discreto

Indicazioni specifiche: Il cartoncino si presenta leggermente ondulato.

CONDIZIONE GIURIDICA E VINCOLI

CONDIZIONE GIURIDICA

Indicazione generica: proprietà Ente pubblico territoriale

Indicazione specifica: Comune di Breno

Indirizzo: Piazza Ghislandi, 1 - 25043 Breno (BS)

FONTI E DOCUMENTI DI RIFERIMENTO

DOCUMENTAZIONE FOTOGRAFICA

Codice univoco della risorsa: SC_OA_U1080-00092_IMG-0000143167

Genere: documentazione allegata

Tipo: fotografia b/n

Codice identificativo: MCB3523F01

Note: veduta frontale

Nome del file originale: MCB3523F01.JPG

BIBLIOGRAFIA

Genere: bibliografia specifica

Autore: AA.VV.

Titolo contributo: Breno, Museo Camuno "nella collana" Musei d'Italia-Meraviglie d'Italia

Luogo di edizione: Bologna

Anno di edizione: 1994

V., pp., nn.: p.78

V., tavv., figg.: fig.224

COMPILAZIONE

COMPILAZIONE

Anno di redazione: 2000

Ente compilatore: CaMus - Museo Camuno

Nome: Testa, Marta