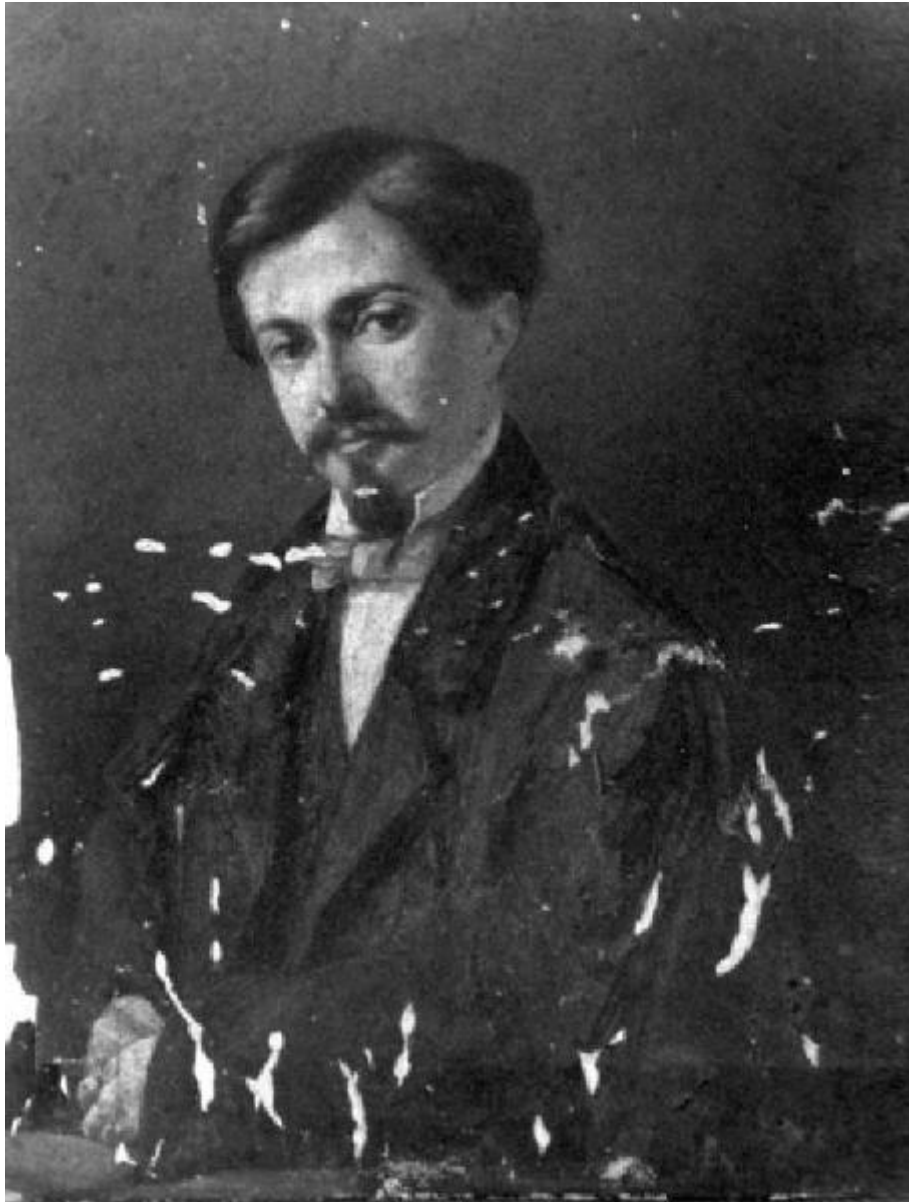


RITRATTO MASCHILE



Link risorsa: <https://www.lombardiabeniculturali.it/opere-arte/schede/U1080-00093/>

Scheda SIRBeC: <https://www.lombardiabeniculturali.it/opere-arte/schede-complete/U1080-00093/>

CODICI

Unità operativa: U1080

Numero scheda: 93

Codice scheda: U1080-00093

Tipo scheda: OA

Livello ricerca: I

CODICE UNIVOCO

Codice regione: 03

Ente schedatore: R03/ CaMus - Museo Camuno

Ente competente: S23

OGGETTO

Categoria dell'oggetto: pittura

OGGETTO

Definizione: dipinto

Identificazione: opera isolata

Disponibilità del bene: reale

SOGGETTO

Categoria generale: ritratto

Identificazione: RITRATTO MASCHILE

LOCALIZZAZIONE GEOGRAFICO-AMMINISTRATIVA

INDICAZIONE DEL CONTENITORE FISICO

Codice del contenitore fisico: 2263

Categoria del contenitore fisico: architettura

LOCALIZZAZIONE GEOGRAFICO-AMMINISTRATIVA ATTUALE

Stato: Italia

Regione: Lombardia

Provincia: BS

Nome provincia: Brescia

Codice ISTAT comune: 017028

Comune: Breno

COLLOCAZIONE SPECIFICA

Tipologia: villa

Qualificazione: comunale

Denominazione: Villa Ronchi

Indirizzo: Piazza on. Guglielmo Ghislandi, 4

Denominazione struttura conservativa - livello 1: CaMus - Museo Camuno

Tipologia struttura conservativa: museo

Collocazione originaria: SC

Altra denominazione: Municipio di Breno

DATI PATRIMONIALI E COLLEZIONI

INVENTARIO

Data: 1983

Numero: 524

COLLEZIONI

Denominazione: Raccolta Putelli (ex)

CRONOLOGIA

CRONOLOGIA GENERICA

Secolo: sec. XIX

Frazione di secolo: metà

CRONOLOGIA SPECIFICA

Da: 1850

A: 1850

Validità: ante

Motivazione cronologia: bibliografia

DEFINIZIONE CULTURALE

AUTORE

Dati anagrafici/Periodo di attività: metà sec. XIX

Motivazione dell'attribuzione: analisi stilistica

AMBITO CULTURALE

Riferimento all'intervento: Pittore

DATI TECNICI

MATERIA E TECNICA

Materia: olio su cartoncino

MISURE

Unità: m

Altezza: 0.245

Larghezza: 0.195

DATI ANALITICI

DESCRIZIONE

Indicazioni sull'oggetto: dipinto su carta

Indicazioni sul soggetto

Ritratto d'uomo con baffi e pizzetto a mezza figura.

L'uomo vestito elegantemente inclina la testa verso destra.

Sfondo scuro omogeneo.

CONSERVAZIONE

STATO DI CONSERVAZIONE

Data: 2000

Stato di conservazione: mediocre

Indicazioni specifiche

Nella parte inferiore e sul margine destro notevoli cadute della pellicola pittorica e problemi di adesione.

Deposito superficiale.

CONDIZIONE GIURIDICA E VINCOLI

CONDIZIONE GIURIDICA

Indicazione generica: proprietà Ente pubblico territoriale

Indicazione specifica: Comune di Breno

Indirizzo: Piazza Ghislandi, 1 - 25043 Breno (BS)

FONTI E DOCUMENTI DI RIFERIMENTO

DOCUMENTAZIONE FOTOGRAFICA

Codice univoco della risorsa: SC_OA_U1080-00093_IMG-0000143168

Genere: documentazione allegata

Tipo: fotografia b/n

Codice identificativo: MCB3524F01

Note: veduta frontale

Nome del file originale: MCB3524F01.JPG

BIBLIOGRAFIA

Genere: bibliografia specifica

Autore: AA.VV.

Titolo contributo: Breno, Museo Camuno "nella collana" Musei d'Italia-Meraviglie d'Italia

Luogo di edizione: Bologna

Anno di edizione: 1994

V., pp., nn.: p.75

V., tavv., figg.: fig.215

COMPILAZIONE

COMPILAZIONE

Anno di redazione: 2000

Ente compilatore: CaMus - Museo Camuno

Nome: Testa, Marta