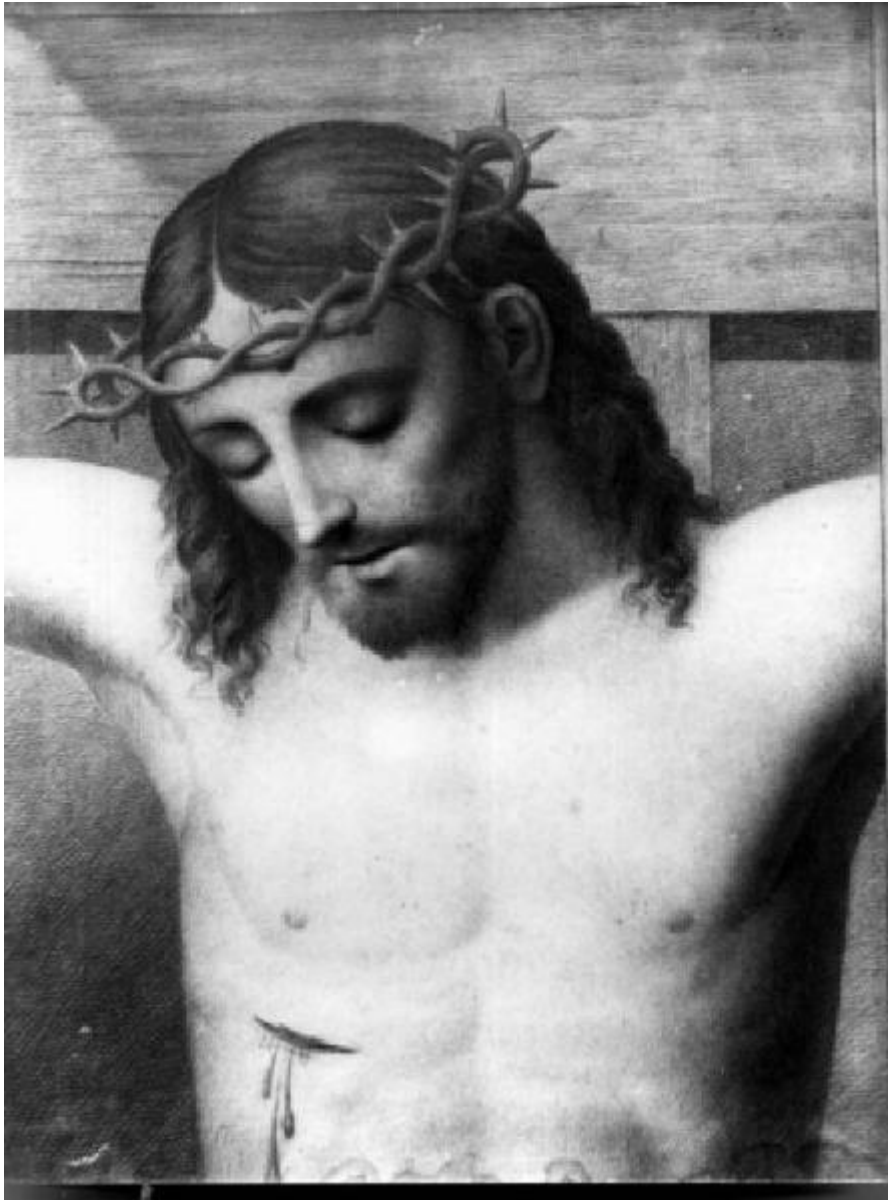


BUSTO DI CRISTO CROCEFISSO



Link risorsa: <https://www.lombardiabeniculturali.it/opere-arte/schede/U1080-00116/>

Scheda SIRBeC: <https://www.lombardiabeniculturali.it/opere-arte/schede-complete/U1080-00116/>

CODICI

Unità operativa: U1080

Numero scheda: 116

Codice scheda: U1080-00116

Tipo scheda: OA

Livello ricerca: I

CODICE UNIVOCO

Codice regione: 03

Ente schedatore: R03/ CaMus - Museo Camuno

Ente competente: S23

OGGETTO

Categoria dell'oggetto: disegno

OGGETTO

Definizione: disegno

Identificazione: opera isolata

Disponibilità del bene: reale

SOGGETTO

Categoria generale: sacro

Identificazione: BUSTO DI CRISTO CROCEFISSO

LOCALIZZAZIONE GEOGRAFICO-AMMINISTRATIVA

INDICAZIONE DEL CONTENITORE FISICO

Codice del contenitore fisico: 2263

Categoria del contenitore fisico: architettura

LOCALIZZAZIONE GEOGRAFICO-AMMINISTRATIVA ATTUALE

Stato: Italia

Regione: Lombardia

Provincia: BS

Nome provincia: Brescia

Codice ISTAT comune: 017028

Comune: Breno

COLLOCAZIONE SPECIFICA

Tipologia: villa

Qualificazione: comunale

Denominazione: Villa Ronchi

Indirizzo: Piazza on. Guglielmo Ghislandi, 4

Denominazione struttura conservativa - livello 1: CaMus - Museo Camuno

Tipologia struttura conservativa: museo

Collocazione originaria: SC

Altra denominazione: Municipio di Breno

DATI PATRIMONIALI E COLLEZIONI

INVENTARIO

Data: 1983

Numero: 25

COLLEZIONI

Denominazione: Raccolta Putelli (ex)

CRONOLOGIA

CRONOLOGIA GENERICA

Secolo: sec. XIX

Frazione di secolo: fine

CRONOLOGIA SPECIFICA

Da: 1890

A: 1900

Validità: ante

Motivazione cronologia: bibliografia

DEFINIZIONE CULTURALE

AMBITO CULTURALE

Riferimento all'intervento: pittore

DATI TECNICI

MATERIA E TECNICA

Materia: matita su carta

MISURE

Unità: m

Altezza: 0.54

Larghezza: 0.42

Indicazioni sul soggetto

Mezzo busto di Cristo crocefisso; volto reclinato a sinistra verso il basso e occhi chiusi. Sotto il petto un taglio, viso barbuto e corona di spine. Sullo sfondo si intavede il legno della croce.

CONSERVAZIONE

STATO DI CONSERVAZIONE

Data: 2000

Stato di conservazione: discreto

Indicazioni specifiche: Verso il lato inferiore visibili tracce di umidità.
Leggero deposito superficiale.

CONDIZIONE GIURIDICA E VINCOLI

CONDIZIONE GIURIDICA

Indicazione generica: proprietà Ente pubblico territoriale

Indicazione specifica: Comune di Breno

Indirizzo: Piazza Ghislandi, 1 - 25043 Breno (BS)

FONTI E DOCUMENTI DI RIFERIMENTO

DOCUMENTAZIONE FOTOGRAFICA

Codice univoco della risorsa: SC_OA_U1080-00116_IMG-0000143191

Genere: documentazione allegata

Tipo: fotografia b/n

Codice identificativo: MCB325F01

Note: veduta frontale

Nome del file originale: MCB325F01.JPG

BIBLIOGRAFIA

Genere: bibliografia specifica

Autore: AA.VV.

Titolo contribuito: Breno, Museo Camuno "nella collana" Musei d'Italia-Meraviglie d'Italia

Luogo di edizione: Bologna

Anno di edizione: 1994

V., pp., nn.: p.84

V., tavv., figg.: fig.243

COMPILAZIONE

COMPILAZIONE

Anno di redazione: 2000

Ente compilatore: CaMus - Museo Camuno

Nome: Testa, Marta