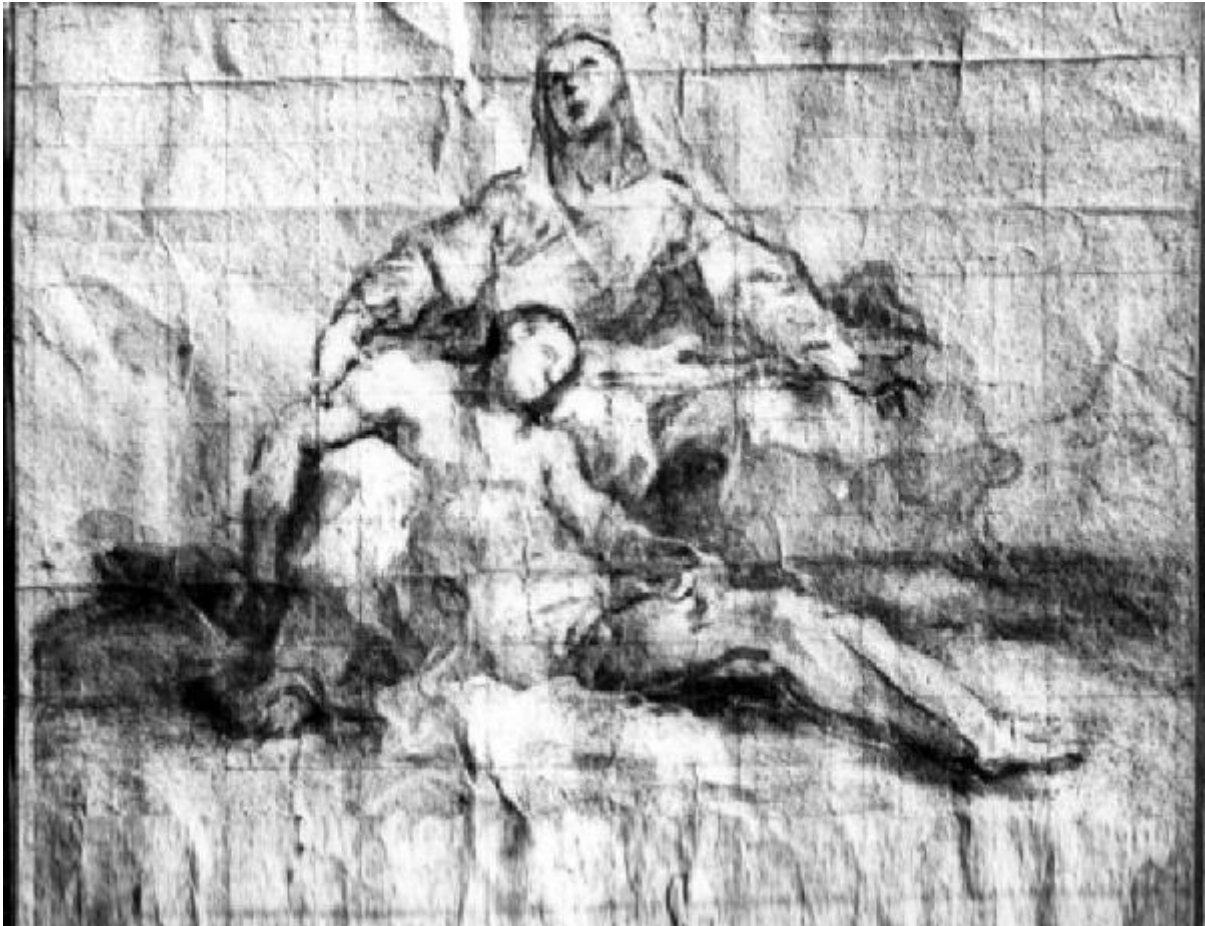


# PIETA'

Pietro Scalvini (?)



Link risorsa: <https://www.lombardiabeniculturali.it/opere-arte/schede/U1080-00154/>

Scheda SIRBeC: <https://www.lombardiabeniculturali.it/opere-arte/schede-complete/U1080-00154/>

## **CODICI**

Unità operativa: U1080

Numero scheda: 154

Codice scheda: U1080-00154

Tipo scheda: OA

Livello ricerca: I

### **CODICE UNIVOCO**

Codice regione: 03

Ente schedatore: R03/ CaMus - Museo Camuno

Ente competente: S23

## **OGGETTO**

Categoria dell'oggetto: disegno

### **OGGETTO**

Definizione: disegno

Identificazione: opera isolata

Disponibilità del bene: reale

### **SOGGETTO**

Categoria generale: sacro

Identificazione: PIETA'

## **LOCALIZZAZIONE GEOGRAFICO-AMMINISTRATIVA**

### **INDICAZIONE DEL CONTENITORE FISICO**

Codice del contenitore fisico: 2263

Categoria del contenitore fisico: architettura

### **LOCALIZZAZIONE GEOGRAFICO-AMMINISTRATIVA ATTUALE**

Stato: Italia

Regione: Lombardia

Provincia: BS

Nome provincia: Brescia

Codice ISTAT comune: 017028

Comune: Breno

### **COLLOCAZIONE SPECIFICA**

Tipologia: villa

Qualificazione: comunale

Denominazione: Villa Ronchi

Indirizzo: Piazza on. Guglielmo Ghislandi, 4

Denominazione struttura conservativa - livello 1: CaMus - Museo Camuno

Tipologia struttura conservativa: museo

Collocazione originaria: SC

Altra denominazione: Municipio di Breno

## **DATI PATRIMONIALI E COLLEZIONI**

### **INVENTARIO**

Data: 1983

Numero: 781

### **COLLEZIONI**

Denominazione: Raccolta Putelli (ex)

## **CRONOLOGIA**

### **CRONOLOGIA GENERICA**

Secolo: sec. XVIII

### **CRONOLOGIA SPECIFICA**

Da: 1701

A: 1800

Validità: ante

Motivazione cronologia: bibliografia

## **DEFINIZIONE CULTURALE**

### **AUTORE**

Nome di persona o ente: Pietro Scalvini (?)

Tipo intestazione: P

Dati anagrafici/Periodo di attività: XVIII

Motivazione dell'attribuzione [1 / 2]: bibliografia

Motivazione dell'attribuzione [2 / 2]: analisi stilistica

### **AMBITO CULTURALE**

Riferimento all'intervento: pittore

## **DATI TECNICI**

### **MATERIA E TECNICA**

Materia: penna inchiostro bruno e bianco su carta

### **MISURE**

Unità: m

Altezza: 0.20

Larghezza: 0.235

Indicazioni sul soggetto: Vergine imponente seduta a terra con il corpo di Cristo fra le gambe.  
Tratto morbido e sfumato.

## **DATI ANALITICI**

Notizie storico-critiche

Il riferimento al pittore bresciano, pur dubitativamente, può essere assunto a confronto con il disegno conservato presso i Civici musei di Brescia.  
(Maurizio Mondini, 1994)

## **CONSERVAZIONE**

### **STATO DI CONSERVAZIONE**

Data: 2000

Stato di conservazione: buono

Indicazioni specifiche: La carta è leggermente ossidata e presenta minimo deposito superficiale.

## **CONDIZIONE GIURIDICA E VINCOLI**

### **CONDIZIONE GIURIDICA**

Indicazione generica: proprietà Ente pubblico territoriale

Indicazione specifica: Comune di Breno

Indirizzo: Piazza Ghislandi, 1 - 25043 Breno (BS)

## **FONTI E DOCUMENTI DI RIFERIMENTO**

### **DOCUMENTAZIONE FOTOGRAFICA**

Codice univoco della risorsa: SC\_OA\_U1080-00154\_IMG-0000143229

Genere: documentazione allegata

Tipo: fotografia b/n

Codice identificativo: MCB3781F01

Note: veduta frontale

Nome del file originale: MCB3781F01.JPG

### **BIBLIOGRAFIA**

Genere: bibliografia specifica

Autore: AA.VV.

Titolo contributo: Breno, Museo Camuno "nella collana" Musei d'Italia-Meraviglie d'Italia

Luogo di edizione: Bologna

Anno di edizione: 1994

V., pp., nn.: p.73

V., tavv., figg.: fig.209

## **COMPILAZIONE**

### **COMPILAZIONE**

Anno di redazione: 2000

Ente compilatore: CaMus - Museo Camuno

Nome: Testa, Marta