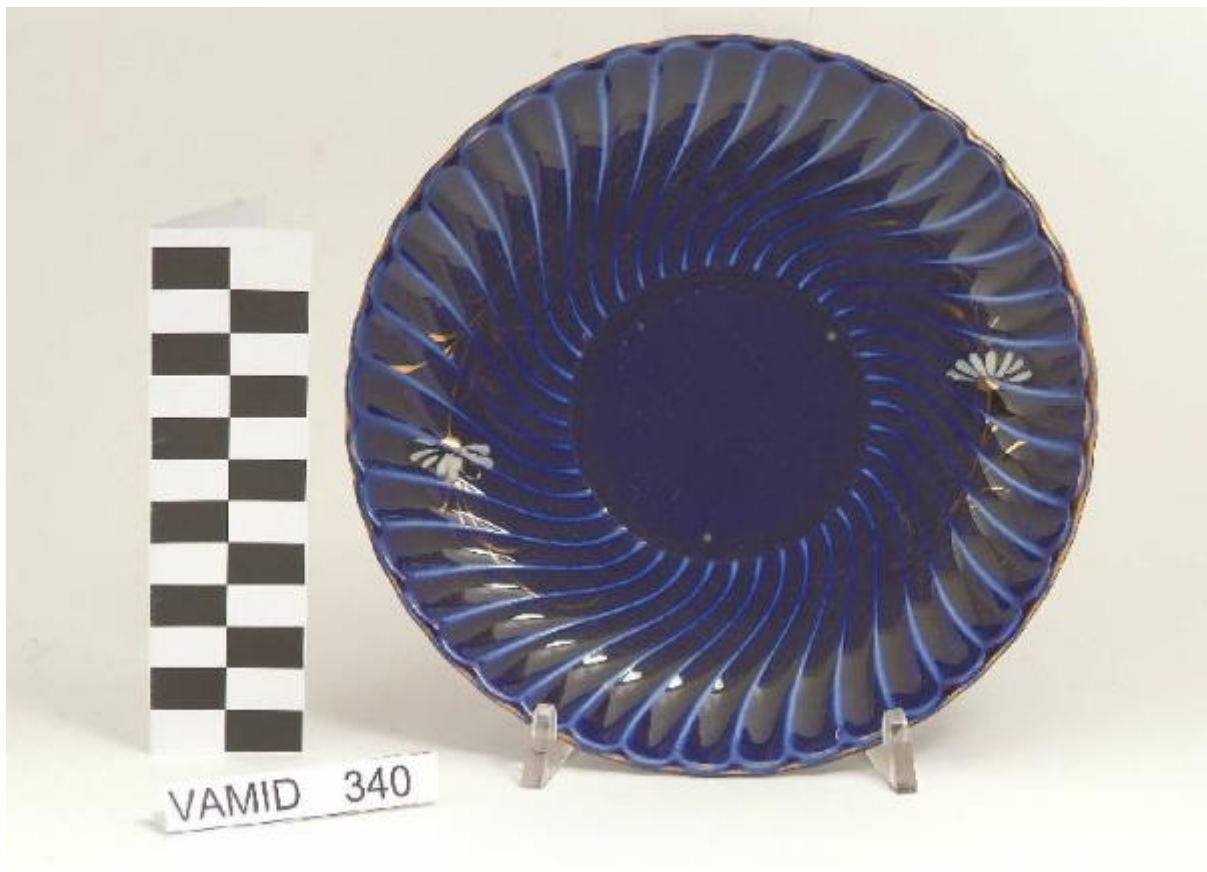


# Piattino

Società Ceramica Italiana Laveno



Link risorsa: <https://www.lombardiabeniculturali.it/opere-arte/schede/VA240-00007/>

Scheda SIRBeC: <https://www.lombardiabeniculturali.it/opere-arte/schede-complete/VA240-00007/>

## CODICI

Unità operativa: VA240

Numero scheda: 7

Codice scheda: VA240-00007

Tipo scheda: OA

Livello ricerca: C

## CODICE UNIVOCO

Codice regione: 03

Numero catalogo generale: 01967055

Ente schedatore: R03/ Museo Internazionale Design Ceramico

Ente competente: S27

## RELAZIONI

### RELAZIONI CON ALTRI BENI

Tipo relazione: correlazione

Tipo scheda: OA

## OGGETTO

Categoria dell'oggetto: ceramiche

### OGGETTO

Definizione: piattino

Disponibilità del bene: reale

### SOGGETTO

Categoria generale: decorazioni e ornati

Identificazione: Motivi decorativi floreali

## LOCALIZZAZIONE GEOGRAFICO-AMMINISTRATIVA

### INDICAZIONE DEL CONTENITORE FISICO

Codice del contenitore fisico: 25319

Categoria del contenitore fisico: architettura

## **LOCALIZZAZIONE GEOGRAFICO-AMMINISTRATIVA ATTUALE**

Stato: Italia

Regione: Lombardia

Provincia: VA

Nome provincia: Varese

Codice ISTAT comune: 012087

Comune: Laveno-Mombello

Località: Cerro

## **COLLOCAZIONE SPECIFICA**

Tipologia: palazzo

Qualificazione: comunale

Denominazione: Palazzo Perabò

Indirizzo: Lungolago Perabò, 5

Denominazione struttura conservativa - livello 1: MIDeC - Museo Internazionale del Design Ceramico

Tipologia struttura conservativa: museo

Collocazione originaria: SC

Altra denominazione: Palazzo Guilizzoni

## **ALTRE LOCALIZZAZIONI GEOGRAFICO-AMMINISTRATIVE**

Tipo di localizzazione: luogo di provenienza/collocazione precedente

## **LOCALIZZAZIONE GEOGRAFICO-AMMINISTRATIVA**

Provincia: VA

Comune: Laveno-Mombello

Località: Ponte

## **COLLOCAZIONE SPECIFICA**

Tipologia: stabilimento

Denominazione: Stabilimento Società Ceramica Italiana

Specifiche: sala campionaria

## **DATI PATRIMONIALI E COLLEZIONI**

### **INVENTARIO [1 / 2]**

Data: 1999

Numero: 340

Transcodifica del numero di inventario: 0000340

## **INVENTARIO [2 / 2]**

Numero: 279/CRT

Transcodifica del numero di inventario: CTR0279

## **CRONOLOGIA**

### **CRONOLOGIA GENERICA**

Secolo: sec. XX

### **CRONOLOGIA SPECIFICA**

Da: 1900

Validità: post

A: 1900

Validità: ante

Motivazione cronologia: marchio

## **DEFINIZIONE CULTURALE**

### **AUTORE**

Nome di persona o ente: Società Ceramica Italiana Laveno

Tipo intestazione: P

Dati anagrafici/Periodo di attività: 1856/ 1965

Codice scheda autore: XC010-00002

Motivazione dell'attribuzione: marchio

## **DATI TECNICI**

### **MATERIA E TECNICA**

Materia: terraglia forte a rilievo

Tecnica: smaltata

### **MISURE**

Altezza: 2.5

Diametro: 18

## DATI ANALITICI

### DESCRIZIONE

Indicazioni sull'oggetto

Piattino circolare con orlo leggermente ondulato; nervature a rilievo; decoro floreale a rilievo in bianco e oro in posizione decentrata su fondo blu cobalto; bordo rifinito con filettatura oro.

Indicazioni sul soggetto: Vegetali: fiori; foglie.

### STEMMI, EMBLEMI, MARCHI

Classe di appartenenza: marchio

Qualificazione: di fabbrica

Identificazione: Società Ceramica Italiana, Laveno

Quantità: 1

Posizione: a tergo sul fondo

Descrizione: "1/ SCI/ 00" [a impressione]

Notizie storico-critiche

Il piattino si lega tipologicamente ad una tazza da tè (num. inv. 339). La coloritura blu cobalto è eseguita sottosmalto mentre il motivo decorativo floreale è realizzato a rilievo in bianco e oro. L'oggetto schedato rientra in una tipologia di vasellame ampiamente diffusa tra la fine dell'Ottocento e l'inizio del Novecento. Come riporta anche Raffaella Ausenda nel suo libro (cfr "Storia della ceramica nel territorio di Varese dal '700 al '900", 2007, p. 37), le ultime due cifre presenti nel marchio impresso ("00") riguardano la datazione del corpo ceramico e quindi un sicuro termine post quem.

## CONSERVAZIONE

### STATO DI CONSERVAZIONE [1 / 2]

Data: 1999

Stato di conservazione: mediocre

Indicazioni specifiche: smalto sbiadito, scheggiature

### STATO DI CONSERVAZIONE [2 / 2]

Data: 2009

Stato di conservazione: mediocre

Indicazioni specifiche: difetti di cottura, cadute di doratura

## CONDIZIONE GIURIDICA E VINCOLI

### CONDIZIONE GIURIDICA

Indicazione generica: proprietà Ente pubblico territoriale

Indicazione specifica: Comune di Laveno-Mombello

Indirizzo: Via Roma, 16 A - 21014 Laveno-Mombello (VA)

## **FONTI E DOCUMENTI DI RIFERIMENTO**

### **DOCUMENTAZIONE FOTOGRAFICA**

Codice univoco della risorsa: SC\_OA\_VA240-00007\_IMG-0000374122

Genere: documentazione allegata

Tipo: fotografia digitale

Codice identificativo: 340

Nome del file originale: 340

## **COMPILAZIONE**

### **COMPILAZIONE**

Anno di redazione: 1999

Ente compilatore: Museo Internazionale Design Ceramico

Nome: Peregalli, Giancarlo

Funzionario responsabile: Fontana, Liviana

### **TRASCRIZIONE PER INFORMATIZZAZIONE**

Anno di trascrizione/informatizzazione: 2004

Nome: Bertoni, Emanuela

Ente compilatore: Museo Internazionale Design Ceramico

### **AGGIORNAMENTO-REVISIONE [1 / 2]**

Anno di aggiornamento/revisione: 2009

Nome: Civai, Alessandra

Ente compilatore: Museo Internazionale Design Ceramico

### **AGGIORNAMENTO-REVISIONE [2 / 2]**

Anno di aggiornamento/revisione: 2009

Nome: Fracassetti, Lisa

Ente compilatore: Museo Internazionale Design Ceramico