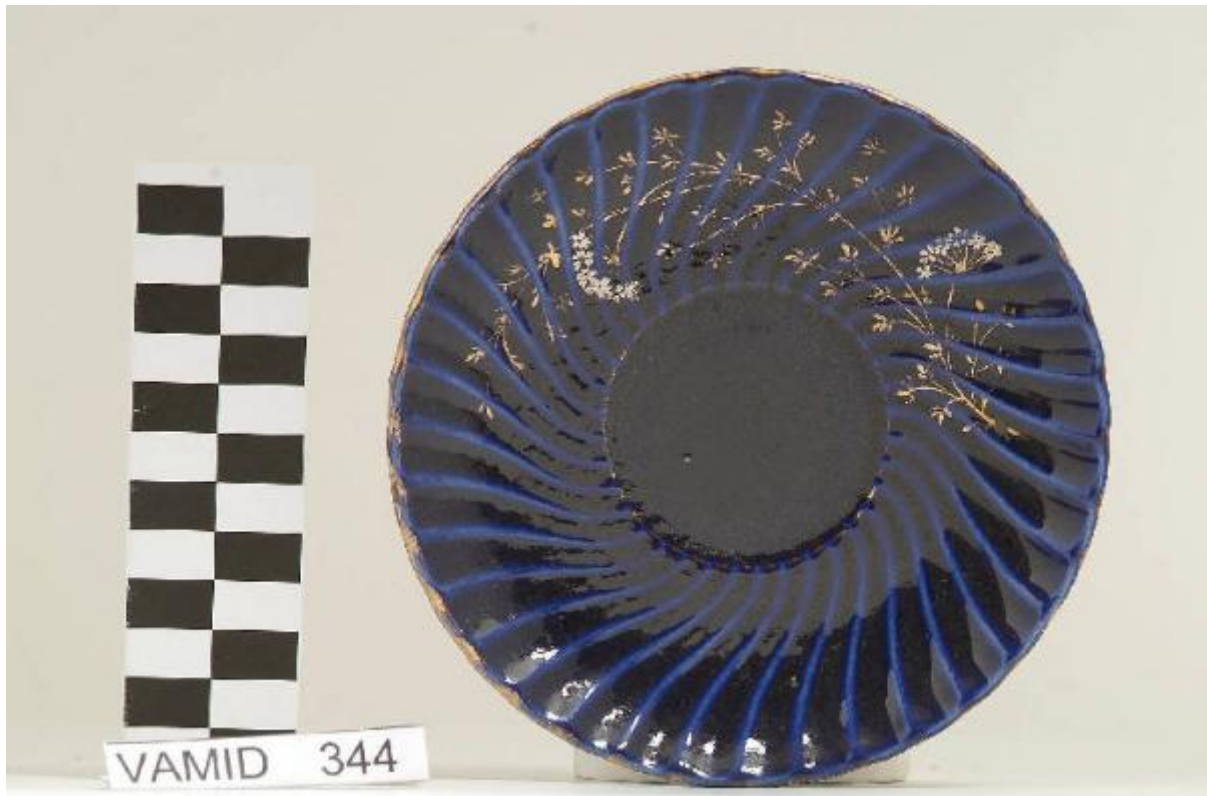


Piattino

SocietÃ Ceramica Italiana Laveno



Link risorsa: <https://www.lombardiabeniculturali.it/opere-arte/schede/VA240-00011/>

Scheda SIRBeC: <https://www.lombardiabeniculturali.it/opere-arte/schede-complete/VA240-00011/>

CODICI

Unità operativa: VA240

Numero scheda: 11

Codice scheda: VA240-00011

Tipo scheda: OA

Livello ricerca: C

CODICE UNIVOCO

Codice regione: 03

Numero catalogo generale: 01967057

Ente schedatore: R03/ Museo Internazionale Design Ceramico

Ente competente: S27

RELAZIONI

RELAZIONI CON ALTRI BENI

Tipo relazione: correlazione

Tipo scheda: OA

OGGETTO

Categoria dell'oggetto: ceramiche

OGGETTO

Definizione: piattino

Disponibilità del bene: reale

SOGGETTO

Categoria generale: decorazioni e ornati

Identificazione: Motivi decorativi floreali

LOCALIZZAZIONE GEOGRAFICO-AMMINISTRATIVA

INDICAZIONE DEL CONTENITORE FISICO

Codice del contenitore fisico: 25319

Categoria del contenitore fisico: architettura

LOCALIZZAZIONE GEOGRAFICO-AMMINISTRATIVA ATTUALE

Stato: Italia

Regione: Lombardia

Provincia: VA

Nome provincia: Varese

Codice ISTAT comune: 012087

Comune: Laveno-Mombello

Località: Cerro

COLLOCAZIONE SPECIFICA

Tipologia: palazzo

Qualificazione: comunale

Denominazione: Palazzo Perabò

Indirizzo: Lungolago Perabò, 5

Denominazione struttura conservativa - livello 1: MIDeC - Museo Internazionale del Design Ceramico

Tipologia struttura conservativa: museo

Collocazione originaria: SC

Altra denominazione: Palazzo Guilizzoni

ALTRE LOCALIZZAZIONI GEOGRAFICO-AMMINISTRATIVE

Tipo di localizzazione: luogo di provenienza/collocazione precedente

LOCALIZZAZIONE GEOGRAFICO-AMMINISTRATIVA

Provincia: VA

Comune: Laveno-Mombello

Località: Ponte

COLLOCAZIONE SPECIFICA

Tipologia: stabilimento

Denominazione: Stabilimento Società Ceramica Italiana

Specifiche: sala campionaria

DATI PATRIMONIALI E COLLEZIONI

INVENTARIO [1 / 2]

Data: 1999

Numero: 344

Transcodifica del numero di inventario: 0000344

INVENTARIO [2 / 2]

Numero: 276/CRT

Transcodifica del numero di inventario: CTR0276

CRONOLOGIA

CRONOLOGIA GENERICA

Secolo: secc. XIX/ XX

Frazione di secolo: fine/inizio

CRONOLOGIA SPECIFICA

Da: 1890

Validità: post

A: 1910

Validità: ante

Motivazione cronologia: analisi stilistica

DEFINIZIONE CULTURALE

AUTORE

Nome di persona o ente: Società Ceramica Italiana Laveno

Tipo intestazione: P

Dati anagrafici/Periodo di attività: 1856/ 1965

Codice scheda autore: XC010-00002

Motivazione dell'attribuzione: marchio

DATI TECNICI

MATERIA E TECNICA

Materia: terraglia forte a rilievo

Tecnica: smaltata

MISURE

Altezza: 2

Diametro: 15

DATI ANALITICI

DESCRIZIONE

Indicazioni sull'oggetto

Piattino circolare con orlo leggermente ondulato; nervature a rilievo; decoro floreale a rilievo in bianco e oro in posizione decentrata su fondo blu cobalto; bordo rifinito con filettatura oro.

Indicazioni sul soggetto: Vegetali: fiori; foglie.

STEMMI, EMBLEMI, MARCHI

Classe di appartenenza: marchio

Qualificazione: di fabbrica

Identificazione: Società Ceramica Italiana, Laveno

Quantità: 1

Posizione: a tergo sul fondo

Descrizione: "[...] / SCI/ [...]" [a impressione]

Notizie storico-critiche

Il piattino si lega tipologicamente ad una tazza da tè (num. inv. 343). La coloritura blu cobalto è eseguita sottosmalto mentre il motivo decorativo floreale è realizzato a rilievo in bianco e oro. L'oggetto schedato rientra in una tipologia di vasellame ampiamente diffusa tra la fine dell'Ottocento e l'inizio del Novecento. La scarsa leggibilità del marchio impresso sul fondo del piattino impedisce di datare l'oggetto con relativa sicurezza. Il confronto stilistico con altri manufatti simili conservati nel Museo di Laveno ha reso possibile ipotizzare la realizzazione del piattino in esame tra la fine dell'Ottocento e l'inizio del secolo successivo.

CONSERVAZIONE

STATO DI CONSERVAZIONE [1 / 2]

Data: 1999

Stato di conservazione: discreto

STATO DI CONSERVAZIONE [2 / 2]

Data: 2009

Stato di conservazione: mediocre

Indicazioni specifiche: difetti di cottura, cadute di doratura

CONDIZIONE GIURIDICA E VINCOLI

CONDIZIONE GIURIDICA

Indicazione generica: proprietà Ente pubblico territoriale

Indicazione specifica: Comune di Laveno-Mombello

Indirizzo: Via Roma, 16 A - 21014 Laveno-Mombello (VA)

FONTI E DOCUMENTI DI RIFERIMENTO

DOCUMENTAZIONE FOTOGRAFICA

Codice univoco della risorsa: SC_OA_VA240-00011_IMG-0000374125

Genere: documentazione allegata

Tipo: fotografia digitale

Codice identificativo: 344

Nome del file originale: 344

COMPILAZIONE

COMPILAZIONE

Anno di redazione: 1999

Ente compilatore: Museo Internazionale Design Ceramico

Nome: Peregalli, Giancarlo

Funzionario responsabile: Fontana, Liviana

TRASCRIZIONE PER INFORMATIZZAZIONE

Anno di trascrizione/informatizzazione: 2004

Nome: Bertoni, Emanuela

Ente compilatore: Museo Internazionale Design Ceramico

AGGIORNAMENTO-REVISIONE [1 / 2]

Anno di aggiornamento/revisione: 2009

Nome: Civai, Alessandra

Ente compilatore: Museo Internazionale Design Ceramico

AGGIORNAMENTO-REVISIONE [2 / 2]

Anno di aggiornamento/revisione: 2009

Nome: Fracassetti, Lisa

Ente compilatore: Museo Internazionale Design Ceramico