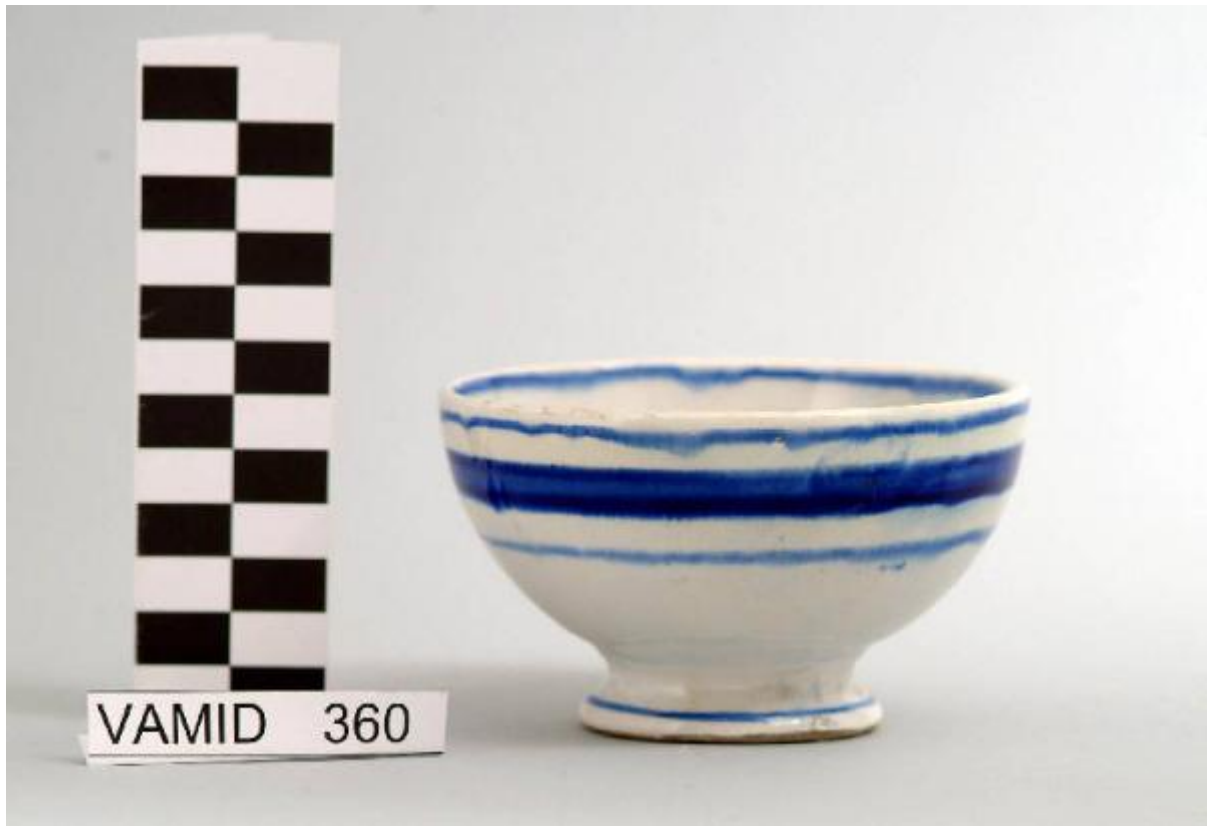


# Ciotola

manifattura italiana



Link risorsa: <https://www.lombardiabeniculturali.it/opere-arte/schede/VA240-00027/>

Scheda SIRBeC: <https://www.lombardiabeniculturali.it/opere-arte/schede-complete/VA240-00027/>

## **CODICI**

Unità operativa: VA240

Numero scheda: 27

Codice scheda: VA240-00027

Tipo scheda: OA

Livello ricerca: P

### **CODICE UNIVOCO**

Codice regione: 03

Numero catalogo generale: 01987143

Ente schedatore: R03/ Museo Internazionale Design Ceramico

Ente competente: R03

## **OGGETTO**

Categoria dell'oggetto: ceramiche

### **OGGETTO**

Definizione: ciotola

Disponibilità del bene: reale

## **LOCALIZZAZIONE GEOGRAFICO-AMMINISTRATIVA**

### **INDICAZIONE DEL CONTENITORE FISICO**

Codice del contenitore fisico: 25319

Categoria del contenitore fisico: architettura

### **LOCALIZZAZIONE GEOGRAFICO-AMMINISTRATIVA ATTUALE**

Stato: Italia

Regione: Lombardia

Provincia: VA

Nome provincia: Varese

Codice ISTAT comune: 012087

Comune: Laveno-Mombello

Località: Cerro

## COLLOCAZIONE SPECIFICA

Tipologia: palazzo

Qualificazione: comunale

Denominazione: Palazzo Perabò

Indirizzo: Lungolago Perabò, 5

Denominazione struttura conservativa - livello 1: MIDeC - Museo Internazionale del Design Ceramico

Tipologia struttura conservativa: museo

Collocazione originaria: SC

Altra denominazione: Palazzo Guilizzoni

## DATI PATRIMONIALI E COLLEZIONI

### INVENTARIO [1 / 2]

Data: 1999

Numero: 360

Transcodifica del numero di inventario: 0000360

### INVENTARIO [2 / 2]

Numero: 287/RG

Transcodifica del numero di inventario: RG00287

## CRONOLOGIA

### CRONOLOGIA GENERICA

Secolo: sec. XX

Frazione di secolo: primo quarto

### CRONOLOGIA SPECIFICA

Da: 1900

Validità: post

A: 1924

Validità: ante

Motivazione cronologia: analisi stilistica

## DEFINIZIONE CULTURALE

## AMBITO CULTURALE

Denominazione: manifattura italiana

Motivazione dell'attribuzione: analisi stilistica

## DATI TECNICI

### MATERIA E TECNICA

Materia: terraglia forte smaltata

### MISURE

Altezza: 6.5

Diametro: 11.5

## DATI ANALITICI

### DESCRIZIONE

Indicazioni sull'oggetto

Ciotola di colore bianco a sezione circolare con piede circolare. Bordo interno ed esterno dell'imboccatura e scritta "W/ MILANO" in blu.

### ISCRIZIONI

Classe di appartenenza: documentaria

Tipo di caratteri: lettere capitali

Posizione: all'interno

Trascrizione: W/ MILANO [in blu]

### STEMMI, EMBLEMI, MARCHI

Classe di appartenenza: marchio

Quantità: 1

Posizione: sul fondo esternamente

Descrizione: "PEZZOLI" [a impressione]

Notizie storico-critiche

Il marchio "PEZZOLI" presente sul fondo potrebbe riferirsi alla ditta produttrice. In mancanza di dati certi si preferisce attribuire l'oggetto in esame ad una generica manifattura italiana. Tipologicamente si lega ad una coppia di ciotole recanti la scritta "W ONORE" realizzate dalla Richard Ginori nel primo quarto del Novecento e conservate presso il museo di Laveno (nn. inv. 1051-.1052).

## CONSERVAZIONE

### STATO DI CONSERVAZIONE [1 / 2]

Data: 1999

Stato di conservazione: discreto

Indicazioni specifiche: sbocconcellatura lungo il bordo

### **STATO DI CONSERVAZIONE [2 / 2]**

Data: 2009

Stato di conservazione: discreto

Indicazioni specifiche: macchie, sbocconcellatura lungo il bordo, difetti di cottura

## **CONDIZIONE GIURIDICA E VINCOLI**

### **CONDIZIONE GIURIDICA**

Indicazione generica: proprietà Ente pubblico territoriale

Indicazione specifica: Comune di Laveno-Mombello

### **ACQUISIZIONE**

Tipo acquisizione: acquisto

Nome: Richard Ginori 1735

Data acquisizione: 2020

### **MUTAMENTI TITOLARITA'/POSSESSO/DETTENZIONE**

Tipo evento: deposito

Data evento: 1968

Note: deposito Richard-Ginori del 1968 acquisito in data 03. 02.2020

## **FONTI E DOCUMENTI DI RIFERIMENTO**

### **DOCUMENTAZIONE FOTOGRAFICA [1 / 2]**

Codice univoco della risorsa: SC\_OA\_VA240-00027\_IMG-0000374136

Genere: documentazione allegata

Tipo: fotografia digitale

Codice identificativo: 360

Nome del file originale: 360

### **DOCUMENTAZIONE FOTOGRAFICA [2 / 2]**

Codice univoco della risorsa: SC\_OA\_VA240-00027\_IMG-0000374137

Genere: documentazione allegata

Tipo: fotografia digitale

Codice identificativo: 360 bis

Note: interno

Visibilità immagine: 1

Nome del file originale: 360 bis

## COMPILAZIONE

### COMPILAZIONE

Anno di redazione: 1999

Ente compilatore: Museo Internazionale Design Ceramico

Nome: Peregalli, Giancarlo

Funzionario responsabile: Fontana, Liviana

### TRASCRIZIONE PER INFORMATIZZAZIONE

Anno di trascrizione/informatizzazione: 2004

Nome: Bertoni, Emanuela

Ente compilatore: Museo Internazionale Design Ceramico

### AGGIORNAMENTO-REVISIONE [1 / 2]

Anno di aggiornamento/revisione: 2009

Nome: Civai, Alessandra

Ente compilatore: Museo Internazionale Design Ceramico

### AGGIORNAMENTO-REVISIONE [2 / 2]

Anno di aggiornamento/revisione: 2009

Nome: Fracassetti, Lisa

Ente compilatore: Museo Internazionale Design Ceramico