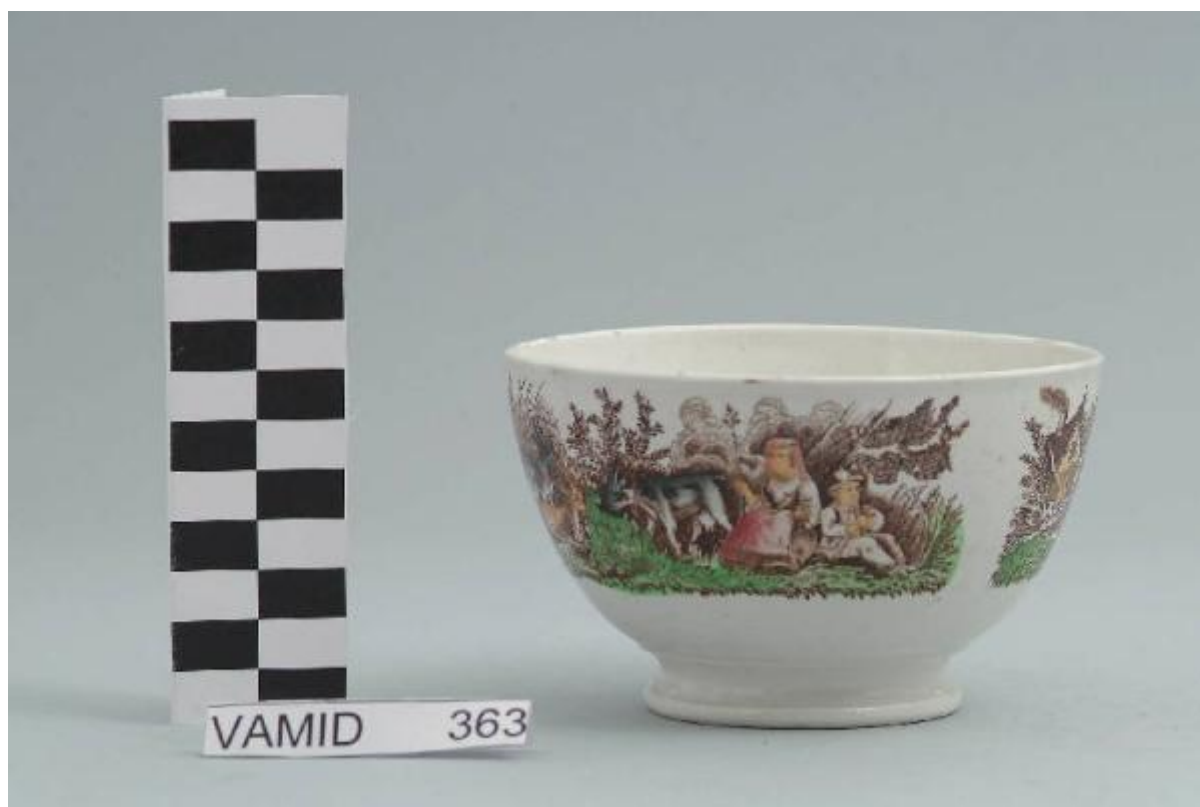


# Ciotola

Societ  Ceramica Richard Ginori



Link risorsa: <https://www.lombardiabeniculturali.it/opere-arte/schede/VA240-00030/>

Scheda SIRBeC: <https://www.lombardiabeniculturali.it/opere-arte/schede-complete/VA240-00030/>

## CODICI

Unità operativa: VA240

Numero scheda: 30

Codice scheda: VA240-00030

Tipo scheda: OA

Livello ricerca: P

### CODICE UNIVOCO

Codice regione: 03

Numero catalogo generale: 01987144

Ente schedatore: R03/ Museo Internazionale Design Ceramico

Ente competente: R03

## OGGETTO

Categoria dell'oggetto: ceramiche

### OGGETTO

Definizione: ciotola

Disponibilità del bene: reale

### SOGGETTO

Categoria generale: genere

Identificazione: Pastorelli con armenti

## LOCALIZZAZIONE GEOGRAFICO-AMMINISTRATIVA

### INDICAZIONE DEL CONTENITORE FISICO

Codice del contenitore fisico: 25319

Categoria del contenitore fisico: architettura

### LOCALIZZAZIONE GEOGRAFICO-AMMINISTRATIVA ATTUALE

Stato: Italia

Regione: Lombardia

Provincia: VA

Nome provincia: Varese

Codice ISTAT comune: 012087

Comune: Laveno-Mombello

Località: Cerro

### **COLLOCAZIONE SPECIFICA**

Tipologia: palazzo

Qualificazione: comunale

Denominazione: Palazzo Perabò

Indirizzo: Lungolago Perabò, 5

Denominazione struttura conservativa - livello 1: MIDeC - Museo Internazionale del Design Ceramico

Tipologia struttura conservativa: museo

Collocazione originaria: SC

Altra denominazione: Palazzo Guilizzoni

## **ALTRE LOCALIZZAZIONI GEOGRAFICO-AMMINISTRATIVE**

Tipo di localizzazione: luogo di provenienza/collocazione precedente

### **LOCALIZZAZIONE GEOGRAFICO-AMMINISTRATIVA**

Provincia: VA

Comune: Laveno-Mombello

Località: Ponte

### **COLLOCAZIONE SPECIFICA**

Tipologia: stabilimento

Denominazione: Stabilimento Società Ceramica Italiana

Specifiche: sala campionaria

## **DATI PATRIMONIALI E COLLEZIONI**

### **INVENTARIO [1 / 2]**

Data: 1999

Numero: 363

Transcodifica del numero di inventario: 0000363

### **INVENTARIO [2 / 2]**

Numero: 311/RG

Transcodifica del numero di inventario: RG00311

## CRONOLOGIA

### CRONOLOGIA GENERICA

Secolo: secc. XIX/ XX

### CRONOLOGIA SPECIFICA

Da: 1883

Validità: ca.

A: 1910

Validità: ca.

Motivazione cronologia: marchio

## DEFINIZIONE CULTURALE

### AUTORE

Nome di persona o ente: Società Ceramica Richard Ginori

Tipo intestazione: P

Dati anagrafici/Periodo di attività: 1896/

Codice scheda autore: XC010-00016

Motivazione dell'attribuzione: marchio

## DATI TECNICI

### MATERIA E TECNICA

Materia: terraglia forte smaltata

### MISURE

Altezza: 7.5

Diametro: 12

## DATI ANALITICI

### DESCRIZIONE

Indicazioni sull'oggetto

Ciotola bianca decorata all'esterno con scena villereccia con pastorelli nei colori marrone, verde, nero, giallo e rosa.

Indicazioni sul soggetto: Figure: pastorelli. Animali: capre. Paesaggio: bosco.

## STEMMI, EMBLEMI, MARCHI

Classe di appartenenza: marchio

Qualificazione: di fabbrica

Identificazione: Società Ceramica Richard Ginori

Quantità: 1

Posizione: sul fondo esternamente

Descrizione: leone con bandiera, palma e stemma, iscrizione sottostante "S. C. RICHARD" [in verde]

### Notizie storico-critiche

Il marchio presente sotto il piede, secondo il Morazzoni della Società Ceramica Richard Ginori, fu in uso indicativamente dal 1883 al 1960 e fu impresso solo sulle terraglie prodotte nello stabilimento di San Cristoforo. Nel museo di Laveno è conservata un'altra ciotola simile (num. inv. 2100).

## CONSERVAZIONE

### STATO DI CONSERVAZIONE [1 / 2]

Data: 1999

Stato di conservazione: buono

### STATO DI CONSERVAZIONE [2 / 2]

Data: 2009

Stato di conservazione: discreto

Indicazioni specifiche: screpolature, macchie, difetti di cottura

## CONDIZIONE GIURIDICA E VINCOLI

### CONDIZIONE GIURIDICA

Indicazione generica: proprietà Ente pubblico territoriale

Indicazione specifica: Comune di Laveno-Mombello

### ACQUISIZIONE

Tipo acquisizione: acquisto

Nome: Richard Ginori 1735

Data acquisizione: 2020

### MUTAMENTI TITOLARITA'/POSSESSO/DETEZIONE

Tipo evento: deposito

Data evento: 1968

Note: deposito Richard-Ginori del 1968 acquisito in data 03. 02.2020

## **FONTI E DOCUMENTI DI RIFERIMENTO**

### **DOCUMENTAZIONE FOTOGRAFICA**

Codice univoco della risorsa: SC\_OA\_VA240-00030\_IMG-0000374139

Genere: documentazione allegata

Tipo: fotografia digitale

Codice identificativo: 363

Nome del file originale: 363

### **BIBLIOGRAFIA**

Genere: bibliografia specifica

Autore: Museo Richard

Titolo libro o rivista: Museo Richard Ginori della Manifattura di Doccia

Anno di edizione: 2008

Codice scheda bibliografia: XC080-00002

V., pp., nn.: p. 16

## **COMPILAZIONE**

### **COMPILAZIONE**

Anno di redazione: 1999

Ente compilatore: Museo Internazionale Design Ceramico

Nome: Peregalli, Giancarlo

Funzionario responsabile: Fontana, Liviana

### **TRASCRIZIONE PER INFORMATIZZAZIONE**

Anno di trascrizione/informatizzazione: 2004

Nome: Bertoni, Emanuela

Ente compilatore: Museo Internazionale Design Ceramico

### **AGGIORNAMENTO-REVISIONE [1 / 2]**

Anno di aggiornamento/revisione: 2009

Nome: Civai, Alessandra

Ente compilatore: Museo Internazionale Design Ceramico

### **AGGIORNAMENTO-REVISIONE [2 / 2]**

Anno di aggiornamento/revisione: 2009

Nome: Fracassetti, Lisa

Ente compilatore: Museo Internazionale Design Ceramico