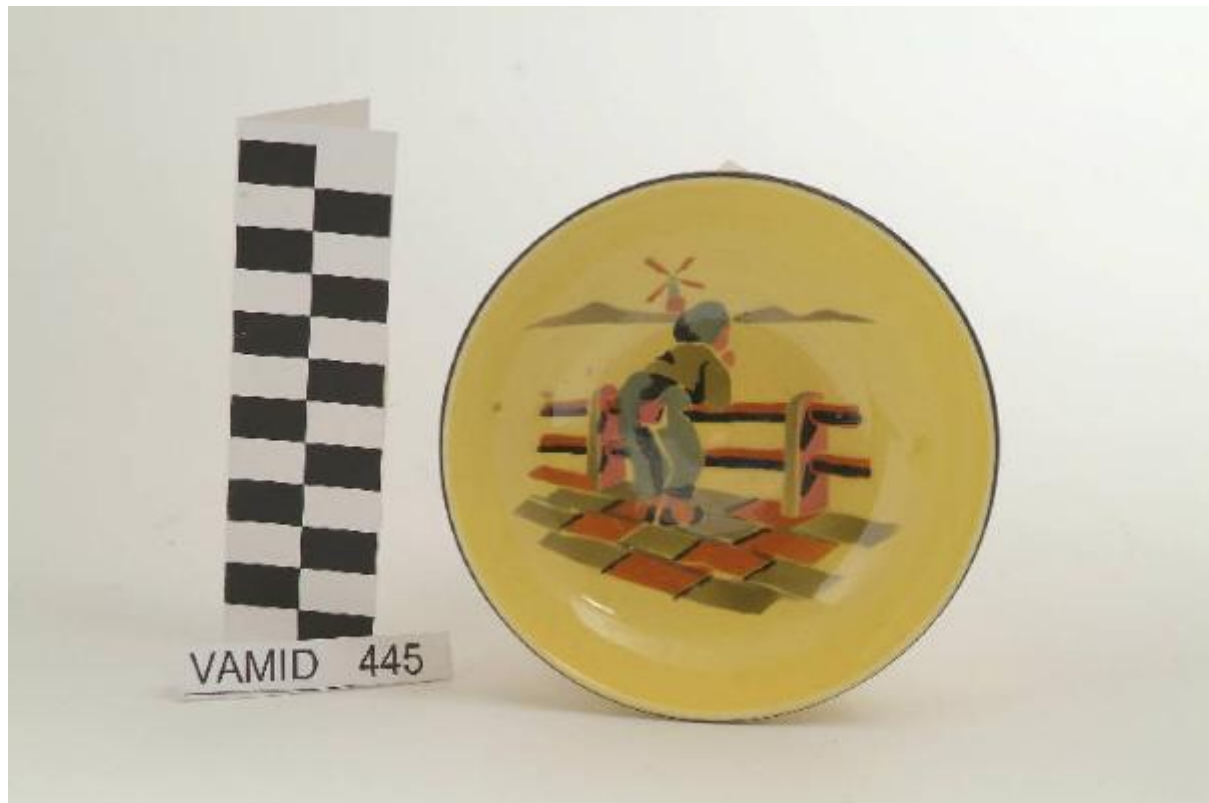


Ciotola

Bellorini Giuseppe; Monteggia M.; Andlovitz Guido; Società Ceramica Italiana Laveno



Link risorsa: <https://www.lombardiabeniculturali.it/opere-arte/schede/VA240-00113/>

Scheda SIRBeC: <https://www.lombardiabeniculturali.it/opere-arte/schede-complete/VA240-00113/>

CODICI

Unità operativa: VA240

Numero scheda: 113

Codice scheda: VA240-00113

Tipo scheda: OA

Livello ricerca: C

CODICE UNIVOCO

Codice regione: 03

Numero catalogo generale: 01967109

Ente schedatore: R03/ Museo Internazionale Design Ceramico

Ente competente: S27

RELAZIONI

STRUTTURA COMPLESSA

Livello: 10

Codice IDK della scheda madre: XC080-00077

OGGETTO

Categoria dell'oggetto: ceramiche

OGGETTO

Definizione: ciotola

Identificazione: elemento d'insieme

Disponibilità del bene: reale

SOGGETTO

Categoria generale: paesaggio

Identificazione: Paesaggio olandese con bambino appoggiato a una staccionata

LOCALIZZAZIONE GEOGRAFICO-AMMINISTRATIVA

INDICAZIONE DEL CONTENITORE FISICO

Codice del contenitore fisico: 25319

Categoria del contenitore fisico: architettura

LOCALIZZAZIONE GEOGRAFICO-AMMINISTRATIVA ATTUALE

Stato: Italia

Regione: Lombardia

Provincia: VA

Nome provincia: Varese

Codice ISTAT comune: 012087

Comune: Laveno-Mombello

Località: Cerro

COLLOCAZIONE SPECIFICA

Tipologia: palazzo

Qualificazione: comunale

Denominazione: Palazzo Perabò

Indirizzo: Lungolago Perabò, 5

Denominazione struttura conservativa - livello 1: MIDeC - Museo Internazionale del Design Ceramico

Tipologia struttura conservativa: museo

Collocazione originaria: SC

Altra denominazione: Palazzo Guilizzoni

ALTRE LOCALIZZAZIONI GEOGRAFICO-AMMINISTRATIVE

Tipo di localizzazione: luogo di provenienza/collocazione precedente

LOCALIZZAZIONE GEOGRAFICO-AMMINISTRATIVA

Provincia: VA

Comune: Laveno-Mombello

COLLOCAZIONE SPECIFICA

Denominazione struttura conservativa - livello 1: Collezione privata Bellorini-Bais Cucco

DATI PATRIMONIALI E COLLEZIONI

INVENTARIO

Data: 1999

Numero: 445

Transcodifica del numero di inventario: 0000445

CRONOLOGIA

CRONOLOGIA GENERICA

Secolo: sec. XX

CRONOLOGIA SPECIFICA

Da: 1928

Validità: post

A: 1928

Validità: ante

Motivazione cronologia: marchio

DEFINIZIONE CULTURALE

AUTORE [1 / 4]

Ruolo: decoratore

Nome di persona o ente: Bellorini Giuseppe

Tipo intestazione: P

Dati anagrafici/Periodo di attività: 1901/ 1980

Codice scheda autore: XC010-00006

Motivazione dell'attribuzione: documentazione

AUTORE [2 / 4]

Ruolo: esecutore delle mascherine

Nome di persona o ente: Monteggia M.

Tipo intestazione: P

Dati anagrafici/Periodo di attività: notizie secc. XIX-XX

Codice scheda autore: XC080-00048

Motivazione dell'attribuzione: documentazione

AUTORE [3 / 4]

Ruolo: designer

Nome di persona o ente: Andlovitz Guido

Tipo intestazione: P

Dati anagrafici/Periodo di attività: 1900/ 1971

Codice scheda autore: XC010-00012

Motivazione dell'attribuzione: documentazione

AUTORE [4 / 4]

Nome di persona o ente: Società Ceramica Italiana Laveno

Tipo intestazione: P

Dati anagrafici/Periodo di attività: 1856/ 1965

Codice scheda autore: XC010-00002

Motivazione dell'attribuzione: marchio

DATI TECNICI

MATERIA E TECNICA

Materia: terraglia forte smaltata

MISURE

Altezza: 3

Diametro: 13.7

DATI ANALITICI

DESCRIZIONE

Indicazioni sull'oggetto

Ciotola circolare; fondo giallo decorato con paesaggio olandese in rosa, arancio, marrone, azzurro e verde; bordo rifinito con filettatura nera.

Indicazioni sul soggetto

Paesaggio: paesaggio olandese. Architetture: mulino a vento. Mezzi di trasporto: barca. Elementi architettonici: staccionata. Figure: bambino.

STEMMI, EMBLEMI, MARCHI

Classe di appartenenza: marchio

Qualificazione: di fabbrica

Identificazione: Società Ceramica Italiana, Laveno

Quantità: 1

Posizione: sul fondo esternamente

Descrizione: aquila ad ali spiegate e cartigli con iscrizione: "VERBANUM STONE/ S. C. I. / LAVENO" [in verde]

Notizie storico-critiche

La ciotola in esame, realizzata nella forma "Vittuone" ideata da Guido Andlovitz, è stata decorata sottosmalto da

Giuseppe Bellorini con la tecnica della mascherine. Le ultime due cifre ("28") presenti nel marchio impresso sul fondo di alcuni pezzi del servizio, come riporta anche Raffaella Ausenda nel suo libro (cfr "Storia della ceramica nel territorio di Varese dal '700 al '900", 2007, p. 37), riguardano la datazione del corpo ceramico e quindi un sicuro termine post quem. L'estrema pulizia della foggia costituisce un'anticipazione del razionalismo e del minimalismo della forma "Urbino". La ciotola, appartenente ad un servizio composto da quattordici elementi (nn. inv. 436-449), fa parte di una donazione fatta al museo. Si ipotizza che sia stato solo un campione mai messo in produzione per le difficoltà della lavorazione.

CONSERVAZIONE

STATO DI CONSERVAZIONE [1 / 2]

Data: 1999

Stato di conservazione: buono

STATO DI CONSERVAZIONE [2 / 2]

Data: 2009

Stato di conservazione: discreto

Indicazioni specifiche: lievi abrasioni

CONDIZIONE GIURIDICA E VINCOLI

CONDIZIONE GIURIDICA

Indicazione generica: proprietà Ente pubblico territoriale

Indicazione specifica: Comune di Laveno-Mombello

Indirizzo: Via Roma, 16 A - 21014 Laveno-Mombello (VA)

ACQUISIZIONE

Tipo acquisizione: donazione

Nome: Bellorini-Bais Cucco famiglia

Luogo acquisizione: VA/ Laveno-Mombello

FONTI E DOCUMENTI DI RIFERIMENTO

DOCUMENTAZIONE FOTOGRAFICA

Codice univoco della risorsa: SC_OA_VA240-00113_IMG-0000374214

Genere: documentazione allegata

Tipo: fotografia digitale

Codice identificativo: 445

Nome del file originale: 445

COMPILAZIONE

COMPILAZIONE

Anno di redazione: 1999

Ente compilatore: Museo Internazionale Design Ceramico

Nome: Peregalli, Giancarlo

Funzionario responsabile: Fontana, Liviana

TRASCRIZIONE PER INFORMATIZZAZIONE

Anno di trascrizione/informatizzazione: 2004

Nome: Bertoni, Emanuela

Ente compilatore: Museo Internazionale Design Ceramico

AGGIORNAMENTO-REVISIONE [1 / 2]

Anno di aggiornamento/revisione: 2009

Nome: Civai, Alessandra

Ente compilatore: Museo Internazionale Design Ceramico

AGGIORNAMENTO-REVISIONE [2 / 2]

Anno di aggiornamento/revisione: 2009

Nome: Fracassetti, Lisa

Ente compilatore: Museo Internazionale Design Ceramico