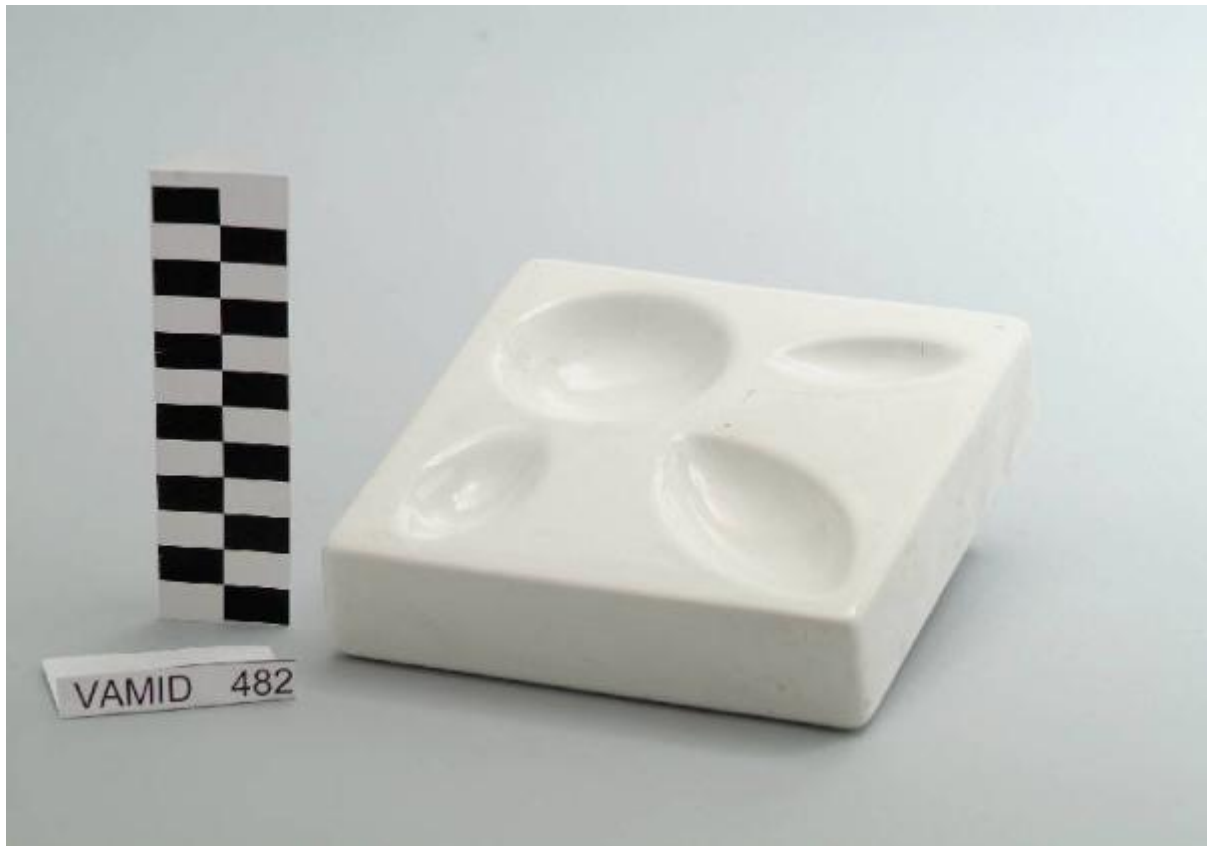


# Posacenere

Reggiori Albino; Ceramiche Pareschi



Link risorsa: <https://www.lombardiabeniculturali.it/opere-arte/schede/VA240-00149/>

Scheda SIRBeC: <https://www.lombardiabeniculturali.it/opere-arte/schede-complete/VA240-00149/>

## CODICI

Unità operativa: VA240

Numero scheda: 149

Codice scheda: VA240-00149

Tipo scheda: OA

Livello ricerca: P

### CODICE UNIVOCO

Codice regione: 03

Numero catalogo generale: 01966909

Ente schedatore: R03/ Museo Internazionale Design Ceramico

Ente competente: S27

## RELAZIONI

### RELAZIONI CON ALTRI BENI

Tipo relazione: correlazione

Tipo scheda: OA

## OGGETTO

Categoria dell'oggetto: ceramiche

### OGGETTO

Definizione: posacenere

Disponibilità del bene: reale

## LOCALIZZAZIONE GEOGRAFICO-AMMINISTRATIVA

### INDICAZIONE DEL CONTENITORE FISICO

Codice del contenitore fisico: 25319

Categoria del contenitore fisico: architettura

### LOCALIZZAZIONE GEOGRAFICO-AMMINISTRATIVA ATTUALE

Stato: Italia

Regione: Lombardia

Provincia: VA

Nome provincia: Varese

Codice ISTAT comune: 012087

Comune: Laveno-Mombello

Località: Cerro

### **COLLOCAZIONE SPECIFICA**

Tipologia: palazzo

Qualificazione: comunale

Denominazione: Palazzo Perabò

Indirizzo: Lungolago Perabò, 5

Denominazione struttura conservativa - livello 1: MIDeC - Museo Internazionale del Design Ceramico

Tipologia struttura conservativa: museo

Collocazione originaria: SC

Altra denominazione: Palazzo Guilizzoni

## **DATI PATRIMONIALI E COLLEZIONI**

### **INVENTARIO**

Data: 1999

Numero: 482

Transcodifica del numero di inventario: 0000482

## **CRONOLOGIA**

### **CRONOLOGIA GENERICA**

Secolo: sec. XX

### **CRONOLOGIA SPECIFICA**

Da: 1970

Validità: ca.

A: 1980

Validità: ca.

Motivazione cronologia: analisi stilistica

## DEFINIZIONE CULTURALE

### AUTORE [1 / 2]

Ruolo: designer

Nome di persona o ente: Reggiori Albino

Tipo intestazione: P

Dati anagrafici/Periodo di attività: 1933/ 2006

Codice scheda autore: XC080-00015

Motivazione dell'attribuzione: documentazione

### AUTORE [2 / 2]

Nome di persona o ente: Ceramiche Pareschi

Tipo intestazione: P

Dati anagrafici/Periodo di attività: notizie secc. XX-XXI

Codice scheda autore: XC080-00002

Motivazione dell'attribuzione: documentazione

## DATI TECNICI

### MATERIA E TECNICA

Materia: terraglia forte smaltata

### MISURE

Altezza: 3.7

Larghezza: 15

Profondità: 15

## DATI ANALITICI

### DESCRIZIONE

Indicazioni sull'oggetto: Posacenere di forma quadrata; fondo bianco uniforme.

### ISCRIZIONI

Classe di appartenenza: documentaria

Tipo di caratteri: lettere capitali

Posizione: sul fondo esternamente

Trascrizione: RR

Notizie storico-critiche

Secondo il Peregalli il posacenere in esame, del quale esiste anche una versione in nero (num. inv. 485), venne realizzato da Albino Reggiori in collaborazione con le Ceramiche Pareschi.

## CONSERVAZIONE

### STATO DI CONSERVAZIONE [1 / 2]

Data: 1999

Stato di conservazione: buono

### STATO DI CONSERVAZIONE [2 / 2]

Data: 2009

Stato di conservazione: discreto

Indicazioni specifiche: sporco

## CONDIZIONE GIURIDICA E VINCOLI

### CONDIZIONE GIURIDICA

Indicazione generica: proprietà Ente pubblico territoriale

Indicazione specifica: Comune di Laveno-Mombello

Indirizzo: Via Roma, 16 A - 21014 Laveno-Mombello (VA)

### ACQUISIZIONE

Tipo acquisizione: acquisto

Nome: Ceramiche Pareschi

Luogo acquisizione: VA/ Laveno-Mombello

## FONTI E DOCUMENTI DI RIFERIMENTO

### DOCUMENTAZIONE FOTOGRAFICA

Codice univoco della risorsa: SC\_OA\_VA240-00149\_IMG-0000374253

Genere: documentazione allegata

Tipo: fotografia digitale

Codice identificativo: 482

Nome del file originale: 482

## COMPILAZIONE

**COMPILAZIONE**

Anno di redazione: 1999

Ente compilatore: Museo Internazionale Design Ceramico

Nome: Peregalli, Giancarlo

Funzionario responsabile: Fontana, Liviana

**TRASCRIZIONE PER INFORMATIZZAZIONE**

Anno di trascrizione/informatizzazione: 2004

Nome: Bertoni, Emanuela

Ente compilatore: Museo Internazionale Design Ceramico

**AGGIORNAMENTO-REVISIONE [1 / 2]**

Anno di aggiornamento/revisione: 2009

Nome: Fracassetti, Lisa

Ente compilatore: Museo Internazionale Design Ceramico

**AGGIORNAMENTO-REVISIONE [2 / 2]**

Anno di aggiornamento/revisione: 2009

Nome: Civai, Alessandra

Ente compilatore: Museo Internazionale Design Ceramico