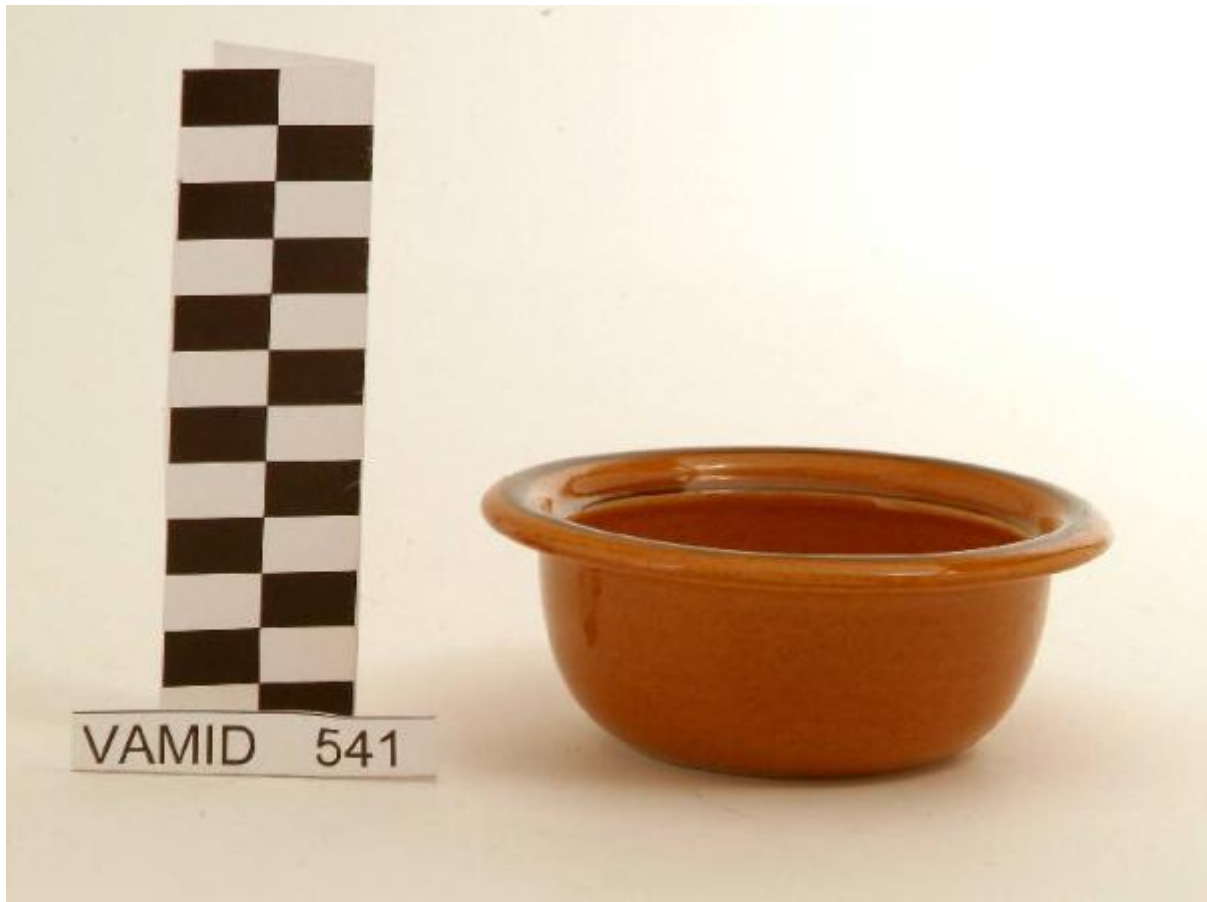


# Ciotola

Societ  Ceramica Richard Ginori



Link risorsa: <https://www.lombardiabeniculturali.it/opere-arte/schede/VA240-00211/>

Scheda SIRBeC: <https://www.lombardiabeniculturali.it/opere-arte/schede-complete/VA240-00211/>

## **CODICI**

Unità operativa: VA240

Numero scheda: 211

Codice scheda: VA240-00211

Tipo scheda: OA

Livello ricerca: P

### **CODICE UNIVOCO**

Codice regione: 03

Numero catalogo generale: 01967051

Ente schedatore: R03/ Museo Internazionale Design Ceramico

Ente competente: S27

## **RELAZIONI**

### **STRUTTURA COMPLESSA**

Livello: 4

Codice IDK della scheda madre: XC080-00066

## **OGGETTO**

Categoria dell'oggetto: ceramiche

### **OGGETTO**

Definizione: ciotola

Identificazione: elemento d'insieme

Disponibilità del bene: reale

## **LOCALIZZAZIONE GEOGRAFICO-AMMINISTRATIVA**

### **INDICAZIONE DEL CONTENITORE FISICO**

Codice del contenitore fisico: 25319

Categoria del contenitore fisico: architettura

### **LOCALIZZAZIONE GEOGRAFICO-AMMINISTRATIVA ATTUALE**

Stato: Italia

Regione: Lombardia

Provincia: VA

Nome provincia: Varese

Codice ISTAT comune: 012087

Comune: Laveno-Mombello

Località: Cerro

### **COLLOCAZIONE SPECIFICA**

Tipologia: palazzo

Qualificazione: comunale

Denominazione: Palazzo Perabò

Indirizzo: Lungolago Perabò, 5

Denominazione struttura conservativa - livello 1: MIDeC - Museo Internazionale del Design Ceramico

Tipologia struttura conservativa: museo

Collocazione originaria: SC

Altra denominazione: Palazzo Guilizzoni

## **ALTRE LOCALIZZAZIONI GEOGRAFICO-AMMINISTRATIVE**

Tipo di localizzazione: luogo di provenienza/collocazione precedente

### **LOCALIZZAZIONE GEOGRAFICO-AMMINISTRATIVA**

Provincia: VA

Comune: Laveno-Mombello

### **COLLOCAZIONE SPECIFICA**

Tipologia: stabilimento

Denominazione: Stabilimento Richard Ginori

## **DATI PATRIMONIALI E COLLEZIONI**

### **INVENTARIO [1 / 2]**

Data: 1999

Numero: 541

Transcodifica del numero di inventario: 0000541

### **INVENTARIO [2 / 2]**

Numero: 286/CRT

Transcodifica del numero di inventario: CRT0286

## CRONOLOGIA

### CRONOLOGIA GENERICA

Secolo: sec. XX

### CRONOLOGIA SPECIFICA

Da: 1965

Validità: post

A: 1999

Validità: ca.

Motivazione cronologia: marchio

## DEFINIZIONE CULTURALE

### AUTORE

Nome di persona o ente: Società Ceramica Richard Ginori

Tipo intestazione: P

Dati anagrafici/Periodo di attività: 1896/

Codice scheda autore: XC010-00016

Motivazione dell'attribuzione: marchio

## DATI TECNICI

### MATERIA E TECNICA

Materia: terraglia forte smaltata

### MISURE

Altezza: 4.5

Diametro: 12

## DATI ANALITICI

### DESCRIZIONE

Indicazioni sull'oggetto: Ciotola circolare; bordo estroflesso, fondo marrone con piccoli granelli neri; bordo rinito in nero.

## STEMMI, EMBLEMI, MARCHI

Descrizione: aquila ad ali spiegate e cartigli con iscrizione: "LAVENO/ RICHARD-GINORI/ OVENPROOF" [in nero]

Notizie storico-critiche

La presenza della scritta "LAVENO" nel marchio posto sul fondo dell'oggetto in esame ne fa ipotizzare la produzione dopo il 1965, anno in cui la Richard Ginori si fuse con la S.C.I.

## CONSERVAZIONE

### STATO DI CONSERVAZIONE [1 / 2]

Data: 1999

Stato di conservazione: buono

### STATO DI CONSERVAZIONE [2 / 2]

Data: 2009

Stato di conservazione: discreto

Indicazioni specifiche: sporco

## CONDIZIONE GIURIDICA E VINCOLI

### CONDIZIONE GIURIDICA

Indicazione generica: proprietà Ente pubblico territoriale

Indicazione specifica: Comune di Laveno-Mombello

Indirizzo: Via Roma, 16 A - 21014 Laveno-Mombello (VA)

## FONTI E DOCUMENTI DI RIFERIMENTO

### DOCUMENTAZIONE FOTOGRAFICA [1 / 2]

Codice univoco della risorsa: SC\_OA\_VA240-00211\_IMG-0000374330

Genere: documentazione allegata

Tipo: fotografia digitale

Codice identificativo: 541

Nome del file originale: 541

### DOCUMENTAZIONE FOTOGRAFICA [2 / 2]

Codice univoco della risorsa: SC\_OA\_VA240-00211\_IMG-0000374331

Genere: documentazione allegata

Tipo: fotografia digitale

Codice identificativo: S 94

Note: insieme

Visibilità immagine: 1

Nome del file originale: S 94

### **MOSTRE**

Titolo: Ceramica a Laveno. Mito e realtà

Luogo, sede espositiva, data: Cerro di Laveno Mombello, , 1986

## **COMPILAZIONE**

### **COMPILAZIONE**

Anno di redazione: 1999

Ente compilatore: Museo Internazionale Design Ceramico

Nome: Peregalli, Giancarlo

Funzionario responsabile: Fontana, Liviana

### **TRASCRIZIONE PER INFORMATIZZAZIONE**

Anno di trascrizione/informatizzazione: 2004

Nome: Bertoni, Emanuela

Ente compilatore: Museo Internazionale Design Ceramico

### **AGGIORNAMENTO-REVISIONE [1 / 2]**

Anno di aggiornamento/revisione: 2009

Nome: Civai, Alessandra

Ente compilatore: Museo Internazionale Design Ceramico

### **AGGIORNAMENTO-REVISIONE [2 / 2]**

Anno di aggiornamento/revisione: 2009

Nome: Fracassetti, Lisa

Ente compilatore: Museo Internazionale Design Ceramico