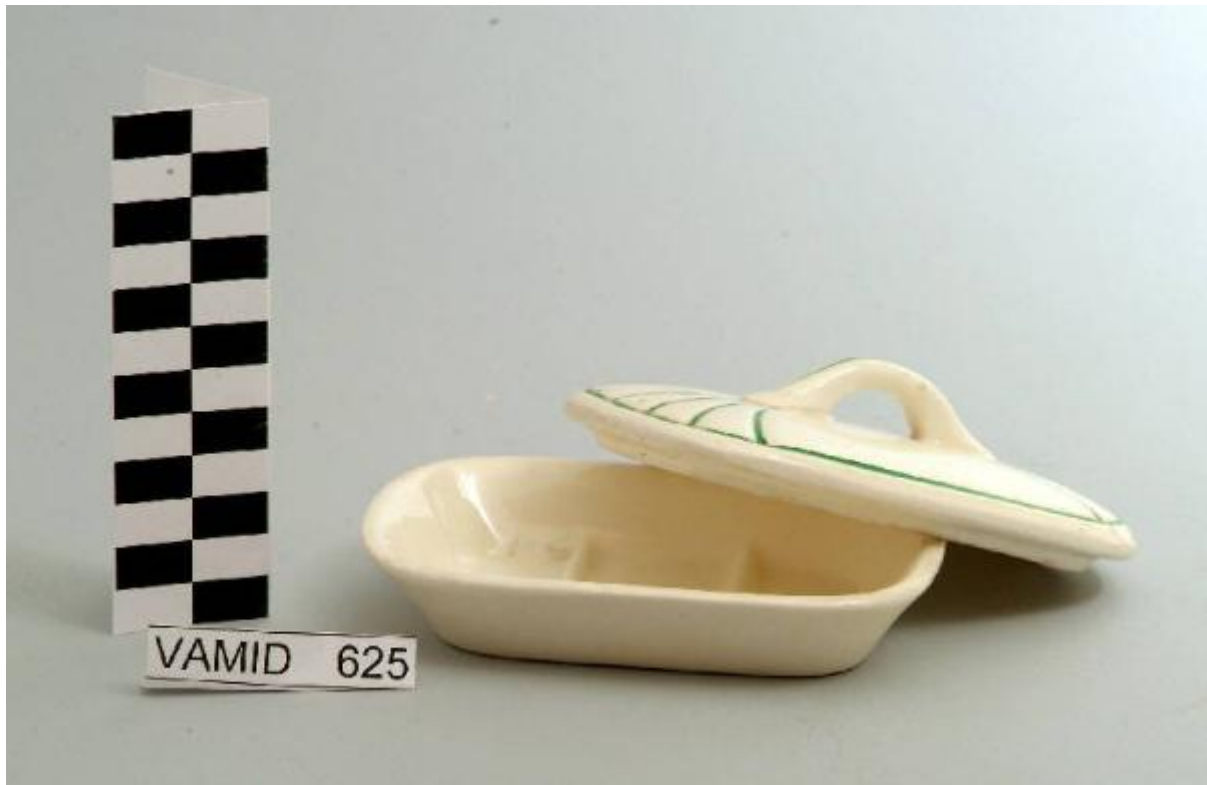


Portasapone

manifattura europea



Link risorsa: <https://www.lombardiabeniculturali.it/opere-arte/schede/VA240-00295/>

Scheda SIRBeC: <https://www.lombardiabeniculturali.it/opere-arte/schede-complete/VA240-00295/>

CODICI

Unità operativa: VA240

Numero scheda: 295

Codice scheda: VA240-00295

Tipo scheda: OA

Livello ricerca: P

CODICE UNIVOCO

Codice regione: 03

Numero catalogo generale: 01987157

Ente schedatore: R03/ Museo Internazionale Design Ceramico

Ente competente: S27

RELAZIONI

STRUTTURA COMPLESSA

Livello: 4

Codice IDK della scheda madre: XC080-00088

OGGETTO

Categoria dell'oggetto: ceramiche

OGGETTO

Definizione: portaspone

Identificazione: elemento d'insieme

Disponibilità del bene: reale

LOCALIZZAZIONE GEOGRAFICO-AMMINISTRATIVA

INDICAZIONE DEL CONTENITORE FISICO

Codice del contenitore fisico: 25319

Categoria del contenitore fisico: architettura

LOCALIZZAZIONE GEOGRAFICO-AMMINISTRATIVA ATTUALE

Stato: Italia

Regione: Lombardia

Provincia: VA

Nome provincia: Varese

Codice ISTAT comune: 012087

Comune: Laveno-Mombello

Località: Cerro

COLLOCAZIONE SPECIFICA

Tipologia: palazzo

Qualificazione: comunale

Denominazione: Palazzo Perabò

Indirizzo: Lungolago Perabò, 5

Denominazione struttura conservativa - livello 1: MIDeC - Museo Internazionale del Design Ceramico

Tipologia struttura conservativa: museo

Collocazione originaria: SC

Altra denominazione: Palazzo Guilizzoni

ALTRE LOCALIZZAZIONI GEOGRAFICO-AMMINISTRATIVE

Tipo di localizzazione: luogo di provenienza/collocazione precedente

LOCALIZZAZIONE GEOGRAFICO-AMMINISTRATIVA

Provincia: VA

Comune: Laveno-Mombello

Località: Ponte

COLLOCAZIONE SPECIFICA

Tipologia: stabilimento

Denominazione: Stabilimento Società Ceramica Italiana

Specifiche: sala campionaria

DATI PATRIMONIALI E COLLEZIONI

INVENTARIO [1 / 2]

Data: 1999

Numero: 625

Transcodifica del numero di inventario: 0000625

INVENTARIO [2 / 2]

Numero: 283/RG

Transcodifica del numero di inventario: RG00283

CRONOLOGIA

CRONOLOGIA GENERICA

Secolo: sec. XX

Frazione di secolo: prima metà

CRONOLOGIA SPECIFICA

Da: 1900

Validità: post

A: 1949

Validità: ante

Motivazione cronologia: analisi stilistica

DEFINIZIONE CULTURALE

AMBITO CULTURALE

Denominazione: manifattura europea

Motivazione dell'attribuzione: analisi stilistica

DATI TECNICI

MATERIA E TECNICA

Materia: terraglia forte smaltata

MISURE

Altezza: 6.5

Larghezza: 13

Profondità: 9.5

DATI ANALITICI

DESCRIZIONE

Indicazioni sull'oggetto

Portasapone con corpo di forma ovale; coperchio ovale con presa apicale; fondo color avorio con scanalature e profili rifiniti in verde.

ISCRIZIONI

Classe di appartenenza: documentaria

Tecnica di scrittura: a pennello

Posizione: su targhetta adesiva applicata sul fondo

Trascrizione: 7 I [in nero]

Notizie storico-critiche

Il portasapone in esame fa parte di un servizio composto da quattro elementi (nn. inv. 622-640). La mancanza del marchio impedisce di risalire con esattezza alla ditta produttrice. In mancanza di dati certi si preferisce attribuire il servizio, dipinto in Cecoslovacchia, ad una generica manifattura europea.

CONSERVAZIONE

STATO DI CONSERVAZIONE [1 / 2]

Data: 1999

Stato di conservazione: buono

STATO DI CONSERVAZIONE [2 / 2]

Data: 2009

Stato di conservazione: discreto

Indicazioni specifiche: sporco, screpolature, difetti di cottura

CONDIZIONE GIURIDICA E VINCOLI

CONDIZIONE GIURIDICA

Indicazione generica: proprietà Ente pubblico territoriale

Indicazione specifica: Comune di Laveno-Mombello

ACQUISIZIONE

Tipo acquisizione: acquisto

Nome: Richard Ginori 1735

Data acquisizione: 2020

MUTAMENTI TITOLARITA'/POSSESSO/DETENZIONE

Tipo evento: deposito

Data evento: 1968

Note: deposito Richard-Ginori del 1968 acquisito in data 03. 02.2020

FONTI E DOCUMENTI DI RIFERIMENTO

DOCUMENTAZIONE FOTOGRAFICA [1 / 2]

Codice univoco della risorsa: SC_OA_VA240-00295_IMG-0000374438

Genere: documentazione allegata

Tipo: fotografia digitale

Codice identificativo: 625

Nome del file originale: 625

DOCUMENTAZIONE FOTOGRAFICA [2 / 2]

Codice univoco della risorsa: SC_OA_VA240-00295_IMG-0000374439

Genere: documentazione allegata

Tipo: fotografia digitale

Codice identificativo: S 98

Note: insieme (servizio igienico da camera)

Visibilità immagine: 1

Nome del file originale: S 98

COMPILAZIONE

COMPILAZIONE

Anno di redazione: 1999

Ente compilatore: Museo Internazionale Design Ceramico

Nome: Peregalli, Giancarlo

Funzionario responsabile: Fontana, Liviana

TRASCRIZIONE PER INFORMATIZZAZIONE

Anno di trascrizione/informatizzazione: 2004

Nome: Bertoni, Emanuela

Ente compilatore: Museo Internazionale Design Ceramico

AGGIORNAMENTO-REVISIONE [1 / 2]

Anno di aggiornamento/revisione: 2009

Nome: Fracassetti, Lisa

Ente compilatore: Museo Internazionale Design Ceramico

AGGIORNAMENTO-REVISIONE [2 / 2]

Anno di aggiornamento/revisione: 2009

Nome: Civai, Alessandra

Ente compilatore: Museo Internazionale Design Ceramico