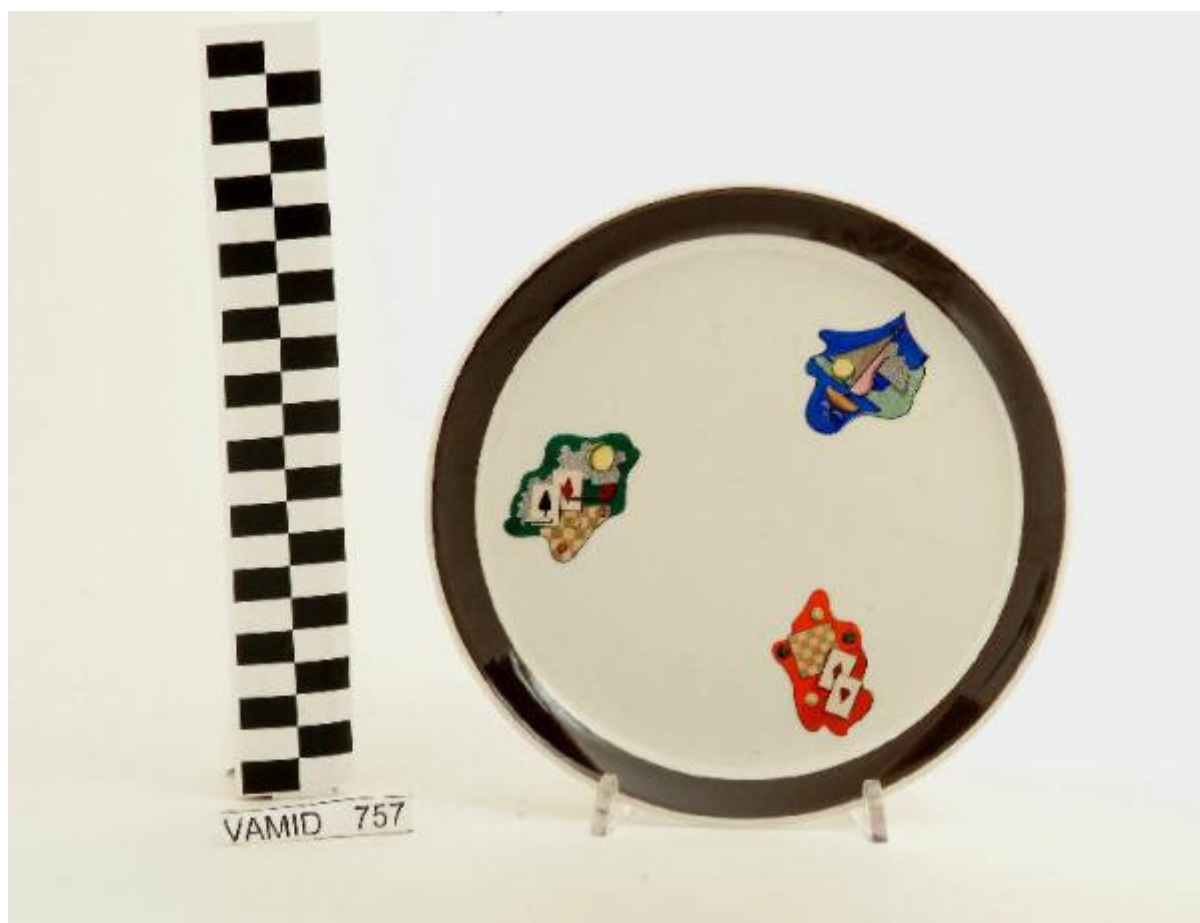


## Piatto da frutta

Scuola Professionale per Ceramisti; Società Ceramica Italiana Laveno



Link risorsa: <https://www.lombardiabeniculturali.it/opere-arte/schede/VA240-00429/>

Scheda SIRBeC: <https://www.lombardiabeniculturali.it/opere-arte/schede-complete/VA240-00429/>

## CODICI

Unità operativa: VA240

Numero scheda: 429

Codice scheda: VA240-00429

Tipo scheda: OA

Livello ricerca: C

### CODICE UNIVOCO

Codice regione: 03

Numero catalogo generale: 00648392

Ente schedatore: R03/ Museo Internazionale Design Ceramico

Ente competente: S27

## RELAZIONI

### STRUTTURA COMPLESSA

Livello: 4

Codice IDK della scheda madre: XC010-00748

## OGGETTO

Categoria dell'oggetto: ceramiche

### OGGETTO

Definizione: piatto da frutta

Identificazione: elemento d'insieme

Disponibilità del bene: reale

## LOCALIZZAZIONE GEOGRAFICO-AMMINISTRATIVA

### INDICAZIONE DEL CONTENITORE FISICO

Codice del contenitore fisico: 25319

Categoria del contenitore fisico: architettura

### LOCALIZZAZIONE GEOGRAFICO-AMMINISTRATIVA ATTUALE

Stato: Italia

Regione: Lombardia

Provincia: VA

Nome provincia: Varese

Codice ISTAT comune: 012087

Comune: Laveno-Mombello

Località: Cerro

### **COLLOCAZIONE SPECIFICA**

Tipologia: palazzo

Qualificazione: comunale

Denominazione: Palazzo Perabò

Indirizzo: Lungolago Perabò, 5

Denominazione struttura conservativa - livello 1: MIDeC - Museo Internazionale del Design Ceramico

Tipologia struttura conservativa: museo

Collocazione originaria: SC

Altra denominazione: Palazzo Guilizzoni

## **DATI PATRIMONIALI E COLLEZIONI**

### **INVENTARIO**

Data: 1999

Numero: 757

Transcodifica del numero di inventario: 0000757

## **CRONOLOGIA**

### **CRONOLOGIA GENERICA**

Secolo: sec. XX

### **CRONOLOGIA SPECIFICA**

Da: 1950

Validità: post

A: 1960

Validità: ca.

Motivazione cronologia: analisi stilistica

## DEFINIZIONE CULTURALE

### AUTORE [1 / 2]

Nome di persona o ente: Scuola Professionale per Ceramisti

Tipo intestazione: P

Dati anagrafici/Periodo di attività: 1950/1963

Codice scheda autore: XC010-00089

Motivazione dell'attribuzione: marchio

### AUTORE [2 / 2]

Nome di persona o ente: Società Ceramica Italiana Laveno

Tipo intestazione: P

Dati anagrafici/Periodo di attività: 1856/ 1965

Codice scheda autore: XC010-00002

Motivazione dell'attribuzione: documentazione

## DATI TECNICI

### MATERIA E TECNICA

Materia: terraglia forte dipinta

### MISURE

Altezza: 2

Diametro: 20

## DATI ANALITICI

### DESCRIZIONE

Indicazioni sull'oggetto

Piatto da frutta circolare privo di tesa; fondo bianco con tre specchiature mistilinee con soggetti decorativi su fondo colorato (rispettivamente una barca a vela, carte da gioco con gioco della dama, carte da gioco con gioco della dama e pipa) in posizione decentrata; fascia marrone sul bordo.

### STEMMI, EMBLEMI, MARCHI

Classe di appartenenza: marchio

Qualificazione: di fabbrica

Identificazione: Scuola Professionale per Ceramisti

Quantità: 1

Posizione: a tergo sul fondo

Descrizione: martello, ampolla, squadra e scritta sottostante: "SCUOLA/ LAVENO/ DECORO A MANO" [in verde]

#### Notizie storico-critiche

L'oggetto, appartenente a un servizio da tavola (nn. inv. 757-758, 2661-2663), si lega tipologicamente a un servizio da tè (nn. inv. 751-756, 2664-2665). Fu eseguito nell'ambito delle esercitazioni che si svolgevano nella Scuola per Ceramisti di Laveno istituita nel 1950 e chiusa nel 1963. Gli insegnamenti avevano luogo nei locali della Società Ceramica Italiana ed erano gestiti dalla Società stessa. In questo decoro è evidente l'influsso stilistico di Guido Andlovitz, che in quel periodo ricopriva la carica di direttore artistico della S.C.I.

## CONSERVAZIONE

### STATO DI CONSERVAZIONE [1 / 2]

Data: 1999

Stato di conservazione: buono

### STATO DI CONSERVAZIONE [2 / 2]

Data: 2009

Stato di conservazione: discreto

Indicazioni specifiche: difetti di cottura, abrasioni

## CONDIZIONE GIURIDICA E VINCOLI

### CONDIZIONE GIURIDICA

Indicazione generica: proprietà Ente pubblico territoriale

Indicazione specifica: Comune di Laveno-Mombello

Indirizzo: Via Roma, 16 A - 21014 Laveno-Mombello (VA)

## FONTI E DOCUMENTI DI RIFERIMENTO

### DOCUMENTAZIONE FOTOGRAFICA [1 / 2]

Codice univoco della risorsa: SC\_OA\_VA240-00429\_IMG-0000374659

Genere: documentazione allegata

Tipo: fotografia digitale colore

Codice identificativo: 757

Nome del file originale: 757.jpg

### DOCUMENTAZIONE FOTOGRAFICA [2 / 2]

Codice univoco della risorsa: SC\_OA\_VA240-00429\_IMG-0000374660

Genere: documentazione allegata

Tipo: fotografia digitale colore

Codice identificativo: S 77

Note: insieme

Visibilità immagine: 1

Nome del file originale: S 77.jpg

## **BIBLIOGRAFIA**

Genere: bibliografia di confronto

Autore: Musumeci G./ Paoli L.

Titolo libro o rivista: Laveno e le sue ceramiche: oltre un secolo di storia

Luogo di edizione: Mesenzana (VA)

Anno di edizione: 2005

Codice scheda bibliografia: XC010-00004

V., pp., nn.: pp. 289-293

## **MOSTRE**

Titolo  
Scuola Professionale serale di disegno 1862 - 1950. Scuola di avviamento professionale per l'industria e l'artigianato 1950 - 1970

Luogo, sede espositiva, data: Cerro di Laveno Mombello, , 22.09-15.10.1984

## **COMPILAZIONE**

### **COMPILAZIONE**

Anno di redazione: 1999

Ente compilatore: Museo Internazionale Design Ceramico

Nome: Peregalli, Giancarlo

Funzionario responsabile: Fontana, Liviana

### **TRASCRIZIONE PER INFORMATIZZAZIONE**

Anno di trascrizione/informatizzazione: 2004

Nome: Bertoni, Emanuela

Ente compilatore: Provincia di Varese

### **AGGIORNAMENTO-REVISIONE [1 / 2]**

Anno di aggiornamento/revisione: 2009

Nome: Civai, Alessandra

Ente compilatore: Museo Internazionale Design Ceramico

**AGGIORNAMENTO-REVISIONE [2 / 2]**

Anno di aggiornamento/revisione: 2009

Nome: Fracassetti, Lisa

Ente compilatore: Museo Internazionale Design Ceramico