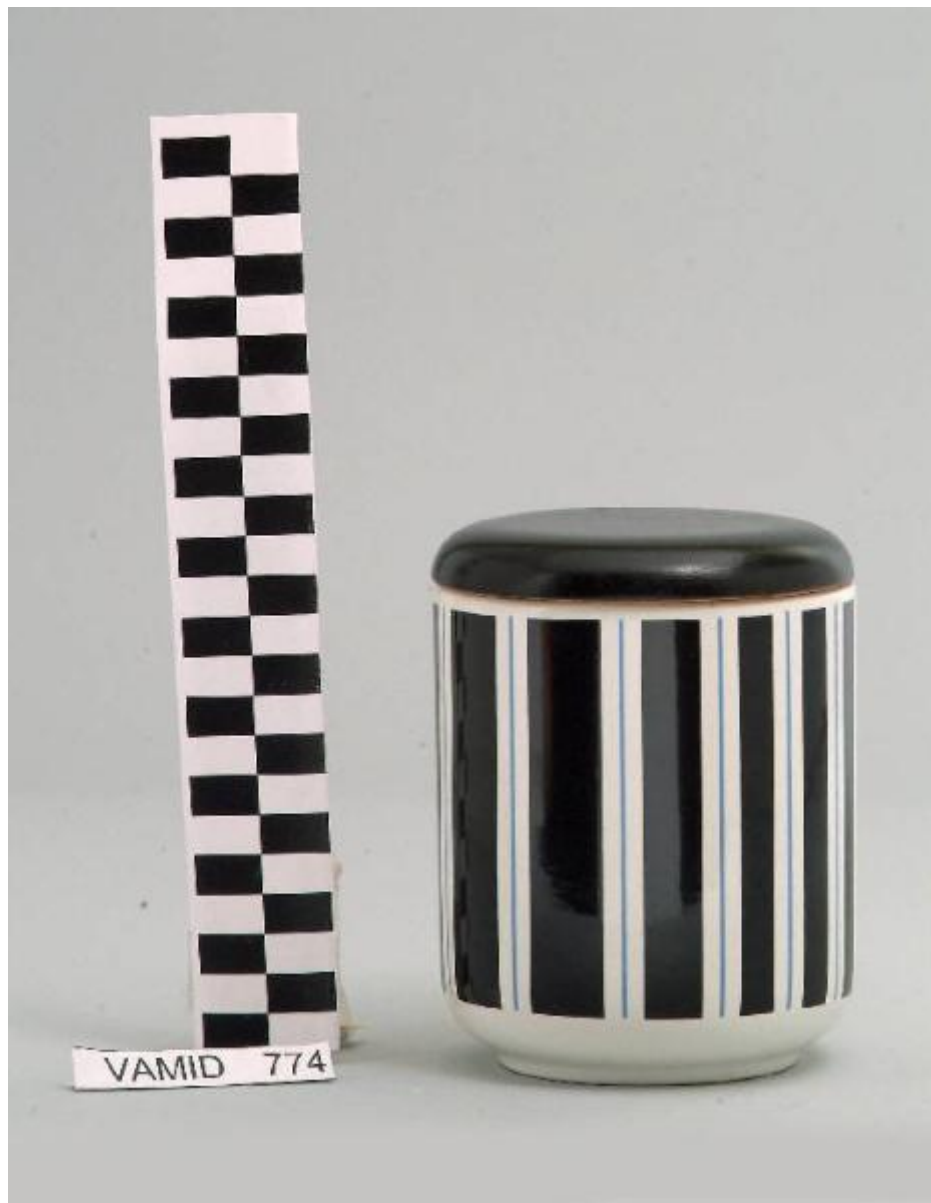


Barattolo

Ceramiche Pareschi; Reggiori Albino



Link risorsa: <https://www.lombardiabeniculturali.it/opere-arte/schede/VA240-00446/>

Scheda SIRBeC: <https://www.lombardiabeniculturali.it/opere-arte/schede-complete/VA240-00446/>

CODICI

Unità operativa: VA240

Numero scheda: 446

Codice scheda: VA240-00446

Tipo scheda: OA

Livello ricerca: P

CODICE UNIVOCO

Codice regione: 03

Numero catalogo generale: 01966986

Ente schedatore: R03/ Museo Internazionale Design Ceramico

Ente competente: S27

RELAZIONI

STRUTTURA COMPLESSA

Livello: 2

Codice IDK della scheda madre: XC080-00045

OGGETTO

Categoria dell'oggetto: ceramiche

OGGETTO

Definizione: barattolo

Identificazione: elemento d'insieme

Disponibilità del bene: reale

LOCALIZZAZIONE GEOGRAFICO-AMMINISTRATIVA

INDICAZIONE DEL CONTENITORE FISICO

Codice del contenitore fisico: 25319

Categoria del contenitore fisico: architettura

LOCALIZZAZIONE GEOGRAFICO-AMMINISTRATIVA ATTUALE

Stato: Italia

Regione: Lombardia

Provincia: VA

Nome provincia: Varese

Codice ISTAT comune: 012087

Comune: Laveno-Mombello

Località: Cerro

COLLOCAZIONE SPECIFICA

Tipologia: palazzo

Qualificazione: comunale

Denominazione: Palazzo Perabò

Indirizzo: Lungolago Perabò, 5

Denominazione struttura conservativa - livello 1: MIDeC - Museo Internazionale del Design Ceramico

Tipologia struttura conservativa: museo

Collocazione originaria: SC

Altra denominazione: Palazzo Guilizzoni

DATI PATRIMONIALI E COLLEZIONI

INVENTARIO

Data: 1999

Numero: 774

Transcodifica del numero di inventario: 0000774

CRONOLOGIA

CRONOLOGIA GENERICA

Secolo: sec. XX

CRONOLOGIA SPECIFICA

Da: 1970

Validità: ca.

A: 1980

Validità: ca.

Motivazione cronologia: analisi stilistica

DEFINIZIONE CULTURALE

AUTORE [1 / 2]

Nome di persona o ente: Ceramiche Pareschi

Tipo intestazione: P

Dati anagrafici/Periodo di attività: notizie secc. XX-XXI

Codice scheda autore: XC080-00002

Motivazione dell'attribuzione: analisi stilistica

AUTORE [2 / 2]

Nome di persona o ente: Reggiori Albino

Tipo intestazione: P

Dati anagrafici/Periodo di attività: 1933/ 2006

Codice scheda autore: XC080-00015

Motivazione dell'attribuzione: documentazione

DATI TECNICI

MATERIA E TECNICA [1 / 3]

Materia: terraglia forte smaltata

MATERIA E TECNICA [2 / 3]

Materia: legno verniciato

MATERIA E TECNICA [3 / 3]

Materia: decalcomania

MISURE

Altezza: 14

Diametro: 10.8

Specifiche: misure contenitore: 12.5 x diam. 10.8; misure coperchio: 2.5 x diam. 10.8

DATI ANALITICI

DESCRIZIONE

Indicazioni sull'oggetto

Barattolo cilindrico; fondo bianco con motivo a strisce verticali in nero e azzurro; coperchio ligneo circolare.

Notizie storico-critiche

Il design essenziale e funzionale del barattolo, appartenente ad un servizio da tavola (nn. inv. 773...783), indica una

datazione ormai avanzata nel Novecento. Come riporta il Peregalli, è riferibile alla produzione di Albino Reggiori. L'artista lavenese cominciò a fare ceramica nel 1955 ma fu dopo il 1981 che la sua ricerca si sviluppò prevalentemente nel campo ceramistico, in modo particolare sui materiali ceramici legati alla propria terra. Tipologicamente l'oggetto in esame si lega ad un servizio da caffè (nn. inv. 775, 778-779) e ad un servizio da thè (nn. inv. 776, 780-781) conservati nel Museo delle Terraglie di Laveno. Il decoro è stato realizzato con la tecnica della decalcomania sottosmalto.

CONSERVAZIONE

STATO DI CONSERVAZIONE [1 / 2]

Data: 1999

Stato di conservazione: buono

STATO DI CONSERVAZIONE [2 / 2]

Data: 2009

Stato di conservazione: discreto

Indicazioni specifiche: sporco, difetti di cottura

CONDIZIONE GIURIDICA E VINCOLI

CONDIZIONE GIURIDICA

Indicazione generica: proprietà Ente pubblico territoriale

Indicazione specifica: Comune di Laveno-Mombello

Indirizzo: Via Roma, 16 A - 21014 Laveno-Mombello (VA)

FONTI E DOCUMENTI DI RIFERIMENTO

DOCUMENTAZIONE FOTOGRAFICA [1 / 2]

Codice univoco della risorsa: SC_OA_VA240-00446_IMG-0000374691

Genere: documentazione allegata

Tipo: fotografia digitale

Codice identificativo: 774

Nome del file originale: 774

DOCUMENTAZIONE FOTOGRAFICA [2 / 2]

Codice univoco della risorsa: SC_OA_VA240-00446_IMG-0000374692

Genere: documentazione allegata

Tipo: fotografia digitale

Codice identificativo: S 105

Note: insieme (servizio da tavola)

Visibilità immagine: 1

Nome del file originale: S 105

COMPILAZIONE

COMPILAZIONE

Anno di redazione: 1999

Ente compilatore: Museo Internazionale Design Ceramico

Nome: Peregalli, Giancarlo

Funzionario responsabile: Fontana, Liviana

TRASCRIZIONE PER INFORMATIZZAZIONE

Anno di trascrizione/informatizzazione: 2004

Nome: Bertoni, Emanuela

Ente compilatore: Museo Internazionale Design Ceramico

AGGIORNAMENTO-REVISIONE [1 / 2]

Anno di aggiornamento/revisione: 2009

Nome: Civai, Alessandra

Ente compilatore: Museo Internazionale Design Ceramico

AGGIORNAMENTO-REVISIONE [2 / 2]

Anno di aggiornamento/revisione: 2009

Nome: Fracassetti, Lisa

Ente compilatore: Museo Internazionale Design Ceramico