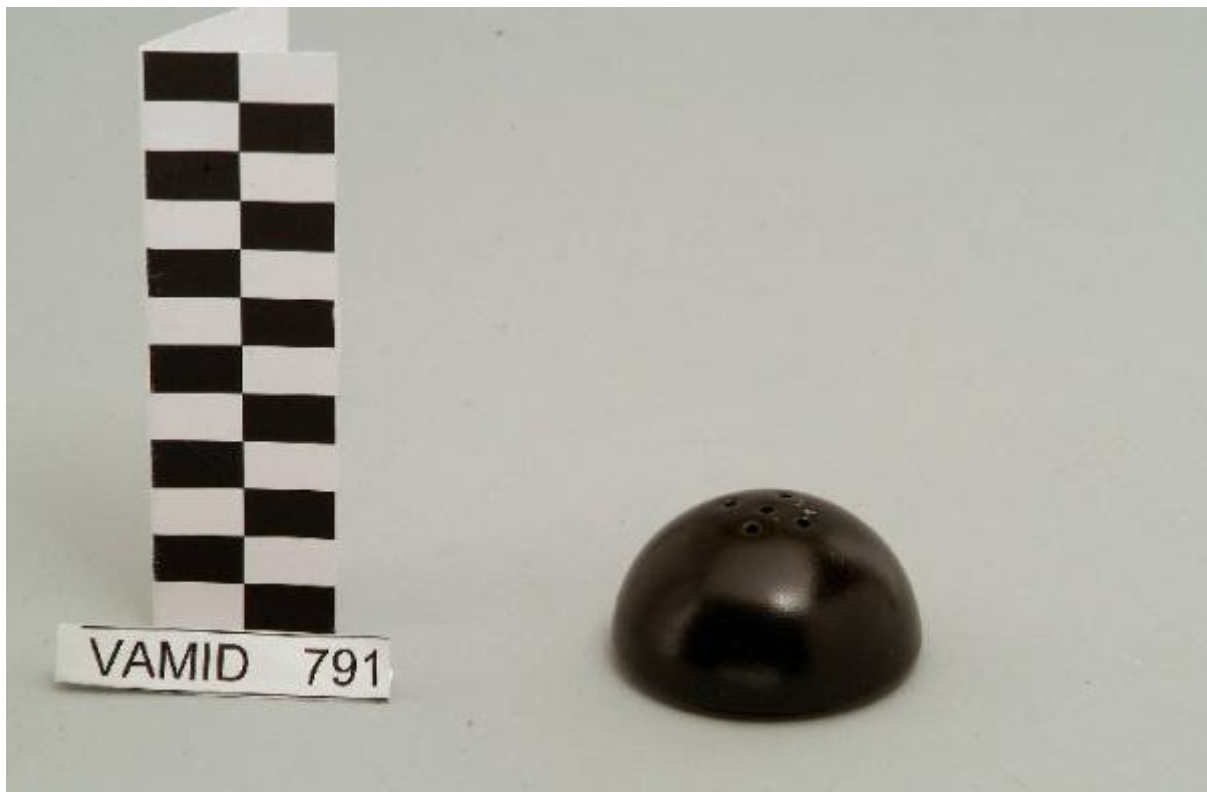


Portasale

Ceramiche Pareschi; Reggiori Albino



Link risorsa: <https://www.lombardiabeniculturali.it/opere-arte/schede/VA240-00463/>

Scheda SIRBeC: <https://www.lombardiabeniculturali.it/opere-arte/schede-complete/VA240-00463/>

CODICI

Unità operativa: VA240

Numero scheda: 463

Codice scheda: VA240-00463

Tipo scheda: OA

Livello ricerca: P

CODICE UNIVOCO

Codice regione: 03

Numero catalogo generale: 01966991

Ente schedatore: R03/ Museo Internazionale Design Ceramico

Ente competente: S27

RELAZIONI

STRUTTURA COMPLESSA

Livello: 3

Codice IDK della scheda madre: XC080-00050

OGGETTO

Categoria dell'oggetto: ceramiche

OGGETTO

Definizione: portasale

Identificazione: elemento d'insieme

Disponibilità del bene: reale

LOCALIZZAZIONE GEOGRAFICO-AMMINISTRATIVA

INDICAZIONE DEL CONTENITORE FISICO

Codice del contenitore fisico: 25319

Categoria del contenitore fisico: architettura

LOCALIZZAZIONE GEOGRAFICO-AMMINISTRATIVA ATTUALE

Stato: Italia

Regione: Lombardia

Provincia: VA

Nome provincia: Varese

Codice ISTAT comune: 012087

Comune: Laveno-Mombello

Località: Cerro

COLLOCAZIONE SPECIFICA

Tipologia: palazzo

Qualificazione: comunale

Denominazione: Palazzo Perabò

Indirizzo: Lungolago Perabò, 5

Denominazione struttura conservativa - livello 1: MIDeC - Museo Internazionale del Design Ceramico

Tipologia struttura conservativa: museo

Collocazione originaria: SC

Altra denominazione: Palazzo Guilizzoni

DATI PATRIMONIALI E COLLEZIONI

INVENTARIO

Data: 1999

Numero: 791

Transcodifica del numero di inventario: 0000791

CRONOLOGIA

CRONOLOGIA GENERICA

Secolo: sec. XX

CRONOLOGIA SPECIFICA

Da: 1970

Validità: ca.

A: 1970

Validità: ca.

Motivazione cronologia: documentazione

DEFINIZIONE CULTURALE

AUTORE [1 / 2]

Nome di persona o ente: Ceramiche Pareschi

Tipo intestazione: P

Dati anagrafici/Periodo di attività: notizie secc. XX-XXI

Codice scheda autore: XC080-00002

Motivazione dell'attribuzione: documentazione

AUTORE [2 / 2]

Nome di persona o ente: Reggiori Albino

Tipo intestazione: P

Dati anagrafici/Periodo di attività: 1933/ 2006

Codice scheda autore: XC080-00015

Motivazione dell'attribuzione: documentazione

DATI TECNICI

MATERIA E TECNICA

Materia: terraglia forte smaltata

MISURE

Altezza: 3

Diametro: 6

DATI ANALITICI

DESCRIZIONE

Indicazioni sull'oggetto: Portasale con corpo sferico; cinque fori; fondo nero.

Notizie storico-critiche

Il portasale, appartenente ad un servizio da tavola (nn. inv. 789-796), è realizzato nella forma "Saturno". Il design essenziale e funzionale indica una datazione ormai avanzata nel Novecento. Come riporta il cartellino applicato alla zuppiera num. inv. 793, l'oggetto in esame venne realizzato nel 1970 dalle Ceramiche Pareschi in collaborazione con Albino Reggiori. L'artista lavenese cominciò a fare ceramica nel 1955 ma fu dopo il 1981 che la sua ricerca si sviluppò prevalentemente nel campo ceramistico, in modo particolare sui materiali ceramici legati alla propria terra. Tipologicamente l'oggetto in esame si lega ad un servizio da caffè (nn. inv. 784, 786, 800-803) e ad un servizio da tè (nn. inv. 785...804) conservati nel Museo delle Terraglie di Laveno.

CONSERVAZIONE

STATO DI CONSERVAZIONE [1 / 2]

Data: 1999

Stato di conservazione: buono

STATO DI CONSERVAZIONE [2 / 2]

Data: 2009

Stato di conservazione: discreto

Indicazioni specifiche: piccola sbocconcellatura

CONDIZIONE GIURIDICA E VINCOLI

CONDIZIONE GIURIDICA

Indicazione generica: proprietà Ente pubblico territoriale

Indicazione specifica: Comune di Laveno-Mombello

Indirizzo: Via Roma, 16 A - 21014 Laveno-Mombello (VA)

FONTI E DOCUMENTI DI RIFERIMENTO

DOCUMENTAZIONE FOTOGRAFICA [1 / 3]

Codice univoco della risorsa: SC_OA_VA240-00463_IMG-0000374731

Genere: documentazione allegata

Tipo: fotografia digitale

Codice identificativo: 791

Nome del file originale: 791

DOCUMENTAZIONE FOTOGRAFICA [2 / 3]

Codice univoco della risorsa: SC_OA_VA240-00463_IMG-0000374732

Genere: documentazione allegata

Tipo: fotografia digitale

Codice identificativo: S 109

Note: insieme

Visibilità immagine: 1

Nome del file originale: S 109

DOCUMENTAZIONE FOTOGRAFICA [3 / 3]

Codice univoco della risorsa: SC_OA_VA240-00463_IMG-0000374733

Genere: documentazione allegata

Tipo: fotografia digitale

Codice identificativo: S 110

Note: insieme

Visibilità immagine: 1

Nome del file originale: S 110

MOSTRE

Titolo: Ceramicarte

Luogo, sede espositiva, data: Cerro di Laveno Mombello, , 1989

COMPILAZIONE

COMPILAZIONE

Anno di redazione: 1999

Ente compilatore: Museo Internazionale Design Ceramico

Nome: Peregalli, Giancarlo

Funzionario responsabile: Fontana, Liviana

TRASCRIZIONE PER INFORMATIZZAZIONE

Anno di trascrizione/informatizzazione: 2004

Nome: Bertoni, Emanuela

Ente compilatore: Museo Internazionale Design Ceramico

AGGIORNAMENTO-REVISIONE [1 / 2]

Anno di aggiornamento/revisione: 2009

Nome: Civai, Alessandra

Ente compilatore: Museo Internazionale Design Ceramico

AGGIORNAMENTO-REVISIONE [2 / 2]

Anno di aggiornamento/revisione: 2009

Nome: Fracassetti, Lisa

Ente compilatore: Museo Internazionale Design Ceramico