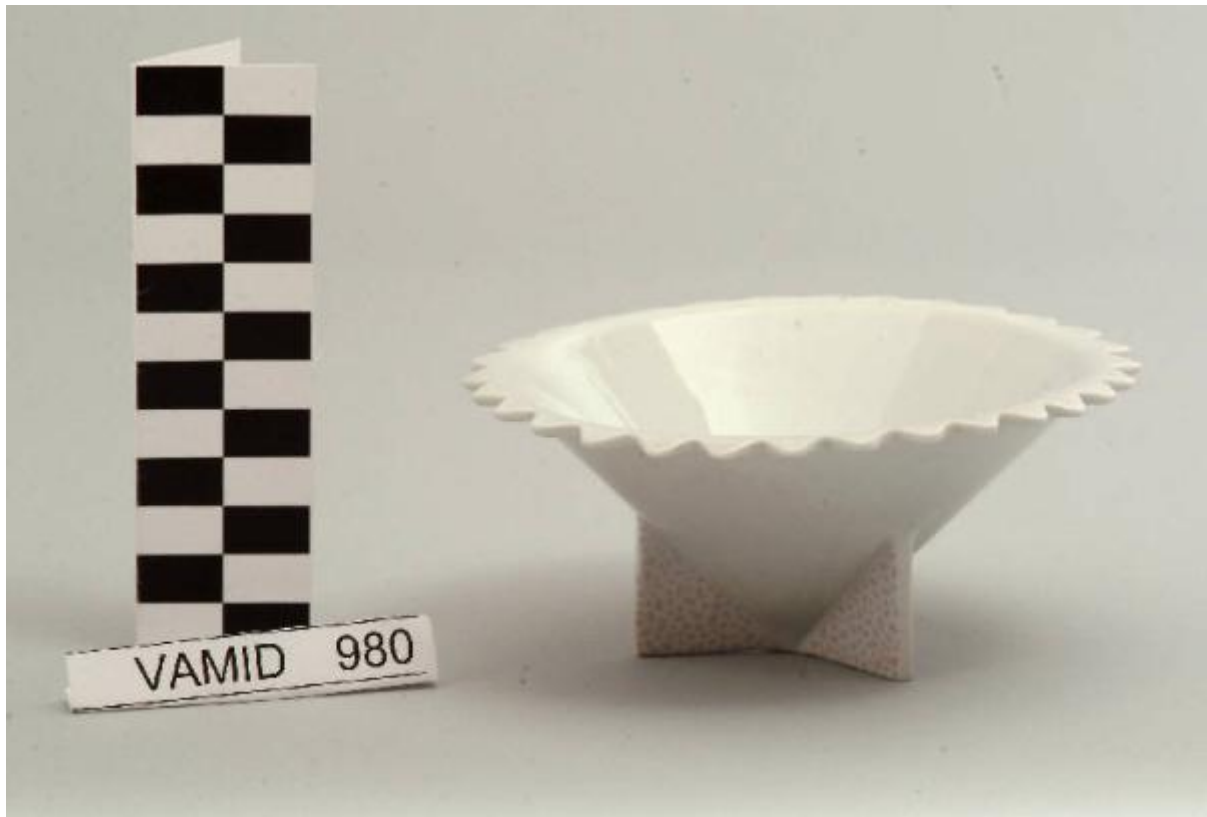


Ciotola

Thun Matteo



Link risorsa: <https://www.lombardiabeniculturali.it/opere-arte/schede/VA240-00651/>

Scheda SIRBeC: <https://www.lombardiabeniculturali.it/opere-arte/schede-complete/VA240-00651/>

CODICI

Unità operativa: VA240

Numero scheda: 651

Codice scheda: VA240-00651

Tipo scheda: OA

Livello ricerca: P

CODICE UNIVOCO

Codice regione: 03

Numero catalogo generale: 01987021

Ente schedatore: R03/ Museo Internazionale Design Ceramico

Ente competente: S27

RELAZIONI

STRUTTURA COMPLESSA

Livello: 6

Codice IDK della scheda madre: XC080-00090

OGGETTO

Categoria dell'oggetto: ceramiche

OGGETTO

Definizione: ciotola

Identificazione: elemento d'insieme

Disponibilità del bene: reale

LOCALIZZAZIONE GEOGRAFICO-AMMINISTRATIVA

INDICAZIONE DEL CONTENITORE FISICO

Codice del contenitore fisico: 25319

Categoria del contenitore fisico: architettura

LOCALIZZAZIONE GEOGRAFICO-AMMINISTRATIVA ATTUALE

Stato: Italia

Regione: Lombardia

Provincia: VA

Nome provincia: Varese

Codice ISTAT comune: 012087

Comune: Laveno-Mombello

Località: Cerro

COLLOCAZIONE SPECIFICA

Tipologia: palazzo

Qualificazione: comunale

Denominazione: Palazzo Perabò

Indirizzo: Lungolago Perabò, 5

Denominazione struttura conservativa - livello 1: MIDeC - Museo Internazionale del Design Ceramico

Tipologia struttura conservativa: museo

Collocazione originaria: SC

Altra denominazione: Palazzo Guilizzoni

ALTRE LOCALIZZAZIONI GEOGRAFICO-AMMINISTRATIVE

Tipo di localizzazione: luogo di provenienza/collocazione precedente

COLLOCAZIONE SPECIFICA

Denominazione struttura conservativa - livello 1: Collezione privata Thun Matteo

DATI PATRIMONIALI E COLLEZIONI

INVENTARIO

Data: 1999

Numero: 980

Transcodifica del numero di inventario: 0000980

CRONOLOGIA

CRONOLOGIA GENERICA

Secolo: sec. XX

CRONOLOGIA SPECIFICA

Da: 1982

Validità: post

A: 1982

Validità: ante

Motivazione cronologia: bibliografia

DEFINIZIONE CULTURALE

AUTORE

Ruolo: designer

Nome di persona o ente: Thun Matteo

Tipo intestazione: P

Dati anagrafici/Periodo di attività: 1952/

Codice scheda autore: XC080-00058

Motivazione dell'attribuzione: bibliografia

AMBITO CULTURALE

Denominazione: PORCELLANE SAN MARCO

Motivazione dell'attribuzione: documentazione

DATI TECNICI

MATERIA E TECNICA

Materia: terraglia forte smaltata

MISURE

Altezza: 6

Diametro: 14

DATI ANALITICI

DESCRIZIONE

Indicazioni sull'oggetto

Ciotola a sezione circolare con motivo crestato lungo il bordo; fondo bianco con base a puntini rosa.

Notizie storico-critiche

L'oggetto in esame, nella forma denominata "Lagoda", fa parte di un servizio da tavola (nn. inv. 975-980) ideato da Matteo Thun, socio del gruppo Memphis dal 1981 al 1984.

CONSERVAZIONE

STATO DI CONSERVAZIONE [1 / 2]

Data: 1999

Stato di conservazione: buono

STATO DI CONSERVAZIONE [2 / 2]

Data: 2009

Stato di conservazione: buono

CONDIZIONE GIURIDICA E VINCOLI

CONDIZIONE GIURIDICA

Indicazione generica: proprietà Ente pubblico territoriale

Indicazione specifica: Comune di Laveno-Mombello

Indirizzo: Via Roma, 16 A - 21014 Laveno-Mombello (VA)

ACQUISIZIONE

Tipo acquisizione: donazione

Nome: Thun, Matteo

FONTI E DOCUMENTI DI RIFERIMENTO

DOCUMENTAZIONE FOTOGRAFICA [1 / 2]

Codice univoco della risorsa: SC_OA_VA240-00651_IMG-0000375076

Genere: documentazione allegata

Tipo: fotografia digitale

Codice identificativo: 980

Nome del file originale: 980

DOCUMENTAZIONE FOTOGRAFICA [2 / 2]

Codice univoco della risorsa: SC_OA_VA240-00651_IMG-0000375077

Genere: documentazione allegata

Tipo: fotografia digitale

Codice identificativo: S 82

Note: insieme (servizio da tavola)

Visibilità immagine: 1

Nome del file originale: S 82

BIBLIOGRAFIA

Genere: bibliografia specifica

Autore: Radice Barbara

Titolo libro o rivista: Memphis: ricerche, esperienze, risultati, fallimenti e successi del nuovo design

Luogo di edizione: Milano

Anno di edizione: 1984

Codice scheda bibliografia: XC080-00008

V., pp., nn.: pp. 106-107

MOSTRE

Titolo: Terra & terra due. Forme plastiche, memoria e sperimentazione

Luogo, sede espositiva, data: Cerro di Laveno Mombello, , 10.06-19.08.1984

COMPILAZIONE

COMPILAZIONE

Anno di redazione: 1999

Ente compilatore: Museo Internazionale Design Ceramico

Nome: Peregalli, Giancarlo

Funzionario responsabile: Fontana, Liviana

TRASCRIZIONE PER INFORMATIZZAZIONE

Anno di trascrizione/informatizzazione: 2004

Nome: Bertoni, Emanuela

Ente compilatore: Museo Internazionale Design Ceramico

AGGIORNAMENTO-REVISIONE [1 / 2]

Anno di aggiornamento/revisione: 2009

Nome: Fracassetti, Lisa

Ente compilatore: Museo Internazionale Design Ceramico

AGGIORNAMENTO-REVISIONE [2 / 2]

Anno di aggiornamento/revisione: 2009

Nome: Civai, Alessandra

Ente compilatore: Museo Internazionale Design Ceramico