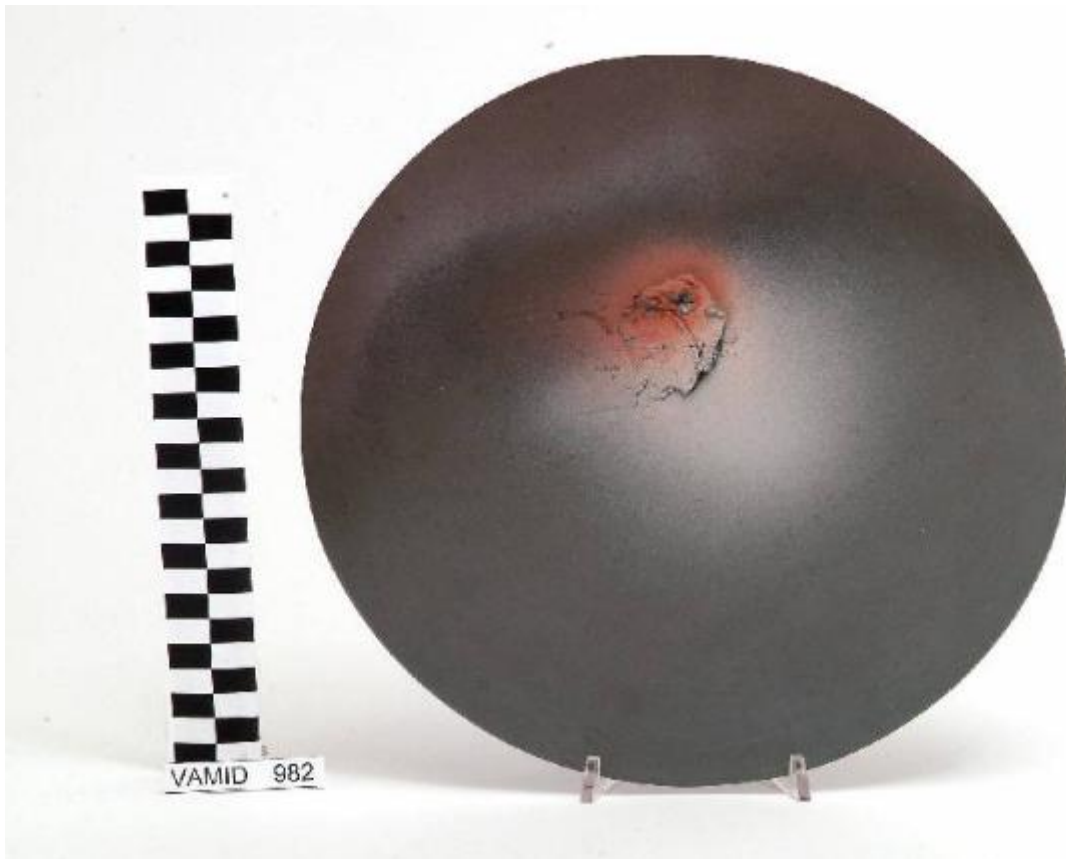


Scultura

Lucietti Giuseppe



Link risorsa: <https://www.lombardiabeniculturali.it/opere-arte/schede/VA240-00653/>

Scheda SIRBeC: <https://www.lombardiabeniculturali.it/opere-arte/schede-complete/VA240-00653/>

CODICI

Unità operativa: VA240

Numero scheda: 653

Codice scheda: VA240-00653

Tipo scheda: OA

Livello ricerca: P

CODICE UNIVOCO

Codice regione: 03

Numero catalogo generale: 01987193

Ente schedatore: R03/ Museo Internazionale Design Ceramico

Ente competente: S27

OGGETTO

Categoria dell'oggetto: ceramiche

OGGETTO

Definizione: scultura

Disponibilità del bene: reale

SOGGETTO

Categoria generale: oggetti e strumenti

Identificazione: Disco

Titolo: Astrolabio

LOCALIZZAZIONE GEOGRAFICO-AMMINISTRATIVA

INDICAZIONE DEL CONTENITORE FISICO

Codice del contenitore fisico: 25319

Categoria del contenitore fisico: architettura

LOCALIZZAZIONE GEOGRAFICO-AMMINISTRATIVA ATTUALE

Stato: Italia

Regione: Lombardia

Provincia: VA

Nome provincia: Varese

Codice ISTAT comune: 012087

Comune: Laveno-Mombello

Località: Cerro

COLLOCAZIONE SPECIFICA

Tipologia: palazzo

Qualificazione: comunale

Denominazione: Palazzo Perabò

Indirizzo: Lungolago Perabò, 5

Denominazione struttura conservativa - livello 1: MIDeC - Museo Internazionale del Design Ceramico

Tipologia struttura conservativa: museo

Collocazione originaria: SC

Altra denominazione: Palazzo Guilizzoni

DATI PATRIMONIALI E COLLEZIONI

INVENTARIO

Data: 1999

Numero: 982

Transcodifica del numero di inventario: 0000982

CRONOLOGIA

CRONOLOGIA GENERICA

Secolo: sec. XX

CRONOLOGIA SPECIFICA

Da: 1989

Validità: post

A: 1989

Validità: ante

Motivazione cronologia: data

DEFINIZIONE CULTURALE

AUTORE

Nome di persona o ente: Lucietti Giuseppe

Tipo intestazione: P

Dati anagrafici/Periodo di attività: 1936/

Codice scheda autore: XC010-00086

Motivazione dell'attribuzione: bibliografia

DATI TECNICI

MATERIA E TECNICA

Materia: porcellana nera a rilievo

MISURE

Diametro: 30.8

DATI ANALITICI

DESCRIZIONE

Indicazioni sull'oggetto

Scultura a forma di disco perfettamente piatto di colore grigio opaco con elementi a rilievo colorati in rosso, bianco e marrone mediante ossidi e sali.

ISCRIZIONI

Classe di appartenenza: documentaria

Tecnica di scrittura: a pennarello

Posizione: a tergo

Trascrizione: 17/ [...] / Bassano/ 89/ Porcellana/ [...]

Notizie storico-critiche

La scultura, denominata Astrolabio, è realizzata in porcellana nera cotta a 1300° in monocottura con riduzione. La cromia è data dal trattamento di ossidi e sali. E' stata donata dall'autore in occasione della mostra al museo di Cerro

CONSERVAZIONE

STATO DI CONSERVAZIONE [1 / 2]

Data: 1999

Stato di conservazione: buono

STATO DI CONSERVAZIONE [2 / 2]

Data: 2009

Stato di conservazione: buono

CONDIZIONE GIURIDICA E VINCOLI

CONDIZIONE GIURIDICA

Indicazione generica: proprietà Ente pubblico territoriale

Indicazione specifica: Comune di Laveno-Mombello

Indirizzo: Via Roma, 16 A - 21014 Laveno-Mombello (VA)

ACQUISIZIONE

Tipo acquisizione: donazione

Nome: Lucietti Giuseppe

Data acquisizione: 1989

Luogo acquisizione: VA/ Laveno-Mombello

FONTI E DOCUMENTI DI RIFERIMENTO

DOCUMENTAZIONE FOTOGRAFICA

Codice univoco della risorsa: SC_OA_VA240-00653_IMG-0000374931

Genere: documentazione allegata

Tipo: fotografia digitale

Codice identificativo: 982

Nome del file originale: 982

MOSTRE

Titolo: Vento, acqua e sabbia nelle porcellane di Giuseppe Lucietti

Luogo, sede espositiva, data: Laveno-Mombello (VA), Cerro, , 1989

COMPILAZIONE

COMPILAZIONE

Anno di redazione: 1999

Ente compilatore: Museo Internazionale Design Ceramico

Nome: Peregalli, Giancarlo

Funzionario responsabile: Lenardon, Marisa

TRASCRIZIONE PER INFORMATIZZAZIONE

Anno di trascrizione/informatizzazione: 2004

Nome: Bertoni, Emanuela

Ente compilatore: Museo Internazionale Design Ceramico

AGGIORNAMENTO-REVISIONE

Anno di aggiornamento/revisione: 2009

Nome: Civai, Alessandra

Ente compilatore: Museo Internazionale Design Ceramico