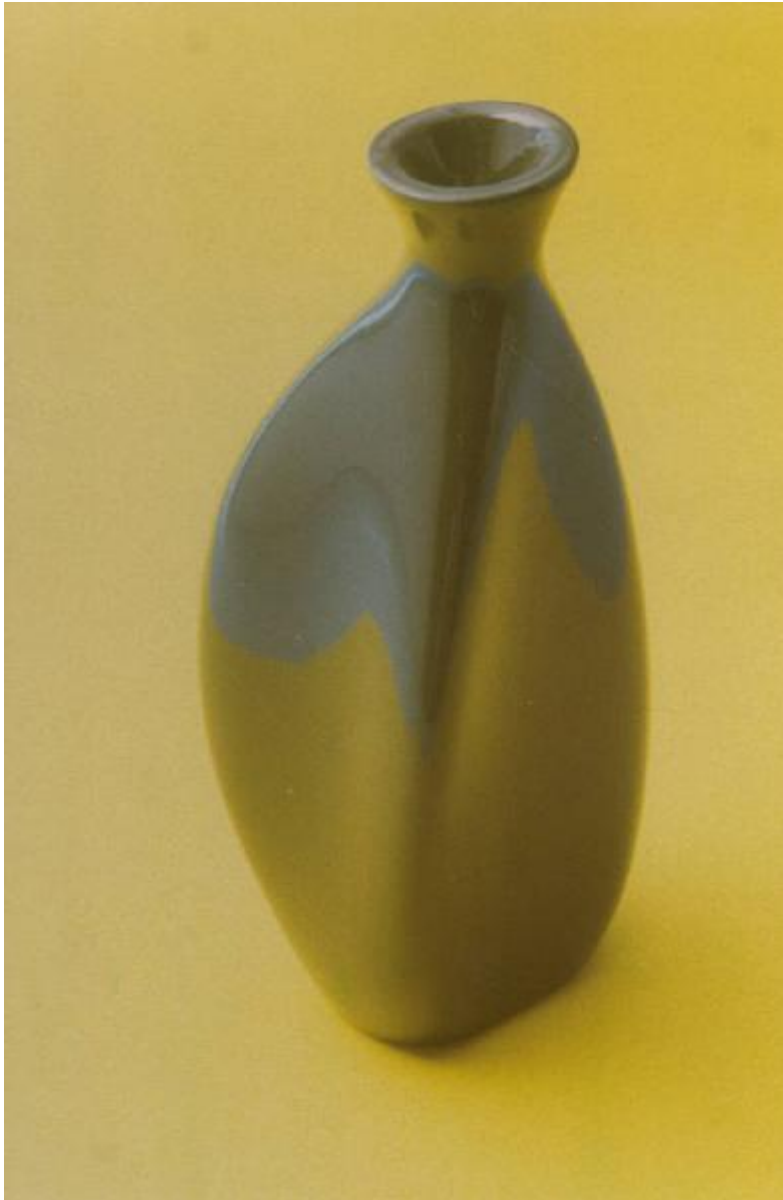


Vaso

Campi Antonia (attr.)



Link risorsa: <https://www.lombardiabeniculturali.it/opere-arte/schede/VA240-00678/>

Scheda SIRBeC: <https://www.lombardiabeniculturali.it/opere-arte/schede-complete/VA240-00678/>

CODICI

Unità operativa: VA240

Numero scheda: 678

Codice scheda: VA240-00678

Tipo scheda: OA

Livello ricerca: C

CODICE UNIVOCO

Codice regione: 03

Numero catalogo generale: 00648501

Ente schedatore: R03/ Museo Internazionale Design Ceramico

Ente competente: S27

OGGETTO

Categoria dell'oggetto: ceramiche

OGGETTO

Definizione: vaso

Disponibilità del bene: reale

LOCALIZZAZIONE GEOGRAFICO-AMMINISTRATIVA

INDICAZIONE DEL CONTENITORE FISICO

Codice del contenitore fisico: 25319

Categoria del contenitore fisico: architettura

LOCALIZZAZIONE GEOGRAFICO-AMMINISTRATIVA ATTUALE

Stato: Italia

Regione: Lombardia

Provincia: VA

Nome provincia: Varese

Codice ISTAT comune: 012087

Comune: Laveno-Mombello

Località: Cerro

COLLOCAZIONE SPECIFICA

Tipologia: palazzo

Qualificazione: comunale

Denominazione: Palazzo Perabò

Indirizzo: Lungolago Perabò, 5

Denominazione struttura conservativa - livello 1: MIDeC - Museo Internazionale del Design Ceramico

Tipologia struttura conservativa: museo

Collocazione originaria: SC

Altra denominazione: Palazzo Guilizzoni

DATI PATRIMONIALI E COLLEZIONI

INVENTARIO

Data: 1999

Numero: 1008

Transcodifica del numero di inventario: 0001008

CRONOLOGIA

CRONOLOGIA GENERICA

Secolo: sec. XX

CRONOLOGIA SPECIFICA

Da: 1950

Validità: ca.

A: 1950

Validità: ca.

Motivazione cronologia: analisi stilistica

DEFINIZIONE CULTURALE

AUTORE

Nome di persona o ente: Campi Antonia

Tipo intestazione: P

Dati anagrafici/Periodo di attività: 1921/2019

Codice scheda autore: XC010-00027

Riferimento all'autore: attr.

Motivazione dell'attribuzione: analisi stilistica

DATI TECNICI

MATERIA E TECNICA

Materia: terraglia forte smaltata

MISURE

Altezza: 18

Larghezza: 6.5

Profondità: 7.5

DATI ANALITICI

DESCRIZIONE

Indicazioni sull'oggetto

Vaso smaltato verde scuro lucido dalla forma vagamente triangolare; collo corto terminante con imboccatura circolare leggermente svasata.

Notizie storico-critiche

L'attribuzione e la datazione sono espresse in base al confronto con vasi realizzati dall'artista nei primi anni cinquanta dalle forme 'sacciformi' e dalle imboccature "da articoli igienico-sanitari, da respiratori, da boule" (E. Biffi Gentili, 1998, p. 15).

CONSERVAZIONE

STATO DI CONSERVAZIONE [1 / 2]

Data: 1999

Stato di conservazione: buono

STATO DI CONSERVAZIONE [2 / 2]

Data: 2008

Stato di conservazione: discreto

CONDIZIONE GIURIDICA E VINCOLI

CONDIZIONE GIURIDICA

Indicazione generica: proprietà Ente pubblico territoriale

Indicazione specifica: Comune di Laveno-Mombello

Indirizzo: Via Roma, 16 A - 21014 Laveno-Mombello (VA)

FONTI E DOCUMENTI DI RIFERIMENTO

DOCUMENTAZIONE FOTOGRAFICA

Codice univoco della risorsa: SC_OA_VA240-00678_IMG-0000269282

Genere: documentazione allegata

Tipo: fotografia digitale

Codice identificativo: 1008

Nome del file originale: 1008.jpg

BIBLIOGRAFIA [1 / 2]

Genere: bibliografia di confronto

Autore: Biffi Gentili E.

Titolo libro o rivista: Antonia Campi. Antologia ceramica 1947-1997

Luogo di edizione: Milano

Anno di edizione: 1998

Codice scheda bibliografia: XC010-00022

BIBLIOGRAFIA [2 / 2]

Genere: bibliografia di confronto

Autore: Ausenda R.

Titolo libro o rivista: Storia della ceramica nel territorio di Varese dal '700 al '900

Titolo contributo: I primi cento anni della ceramica di Laveno

Luogo di edizione: Saronno (VA)

Anno di edizione: 2007

Codice scheda bibliografia: XC010-00057

V., pp., nn.: pp. 124-128

COMPILAZIONE

COMPILAZIONE

Anno di redazione: 1999

Ente compilatore: Museo Internazionale Design Ceramico

Nome: Peregalli, Giancarlo

Funzionario responsabile: Lenardon, Marisa

TRASCRIZIONE PER INFORMATIZZAZIONE

Anno di trascrizione/informatizzazione: 2004

Nome: Bertoni, Emanuela

Ente compilatore: Museo Internazionale Design Ceramico

AGGIORNAMENTO-REVISIONE

Anno di aggiornamento/revisione: 2008

Nome: Civai, Alessandra

Ente compilatore: R03/ Museo Internazionale Design Ceramico