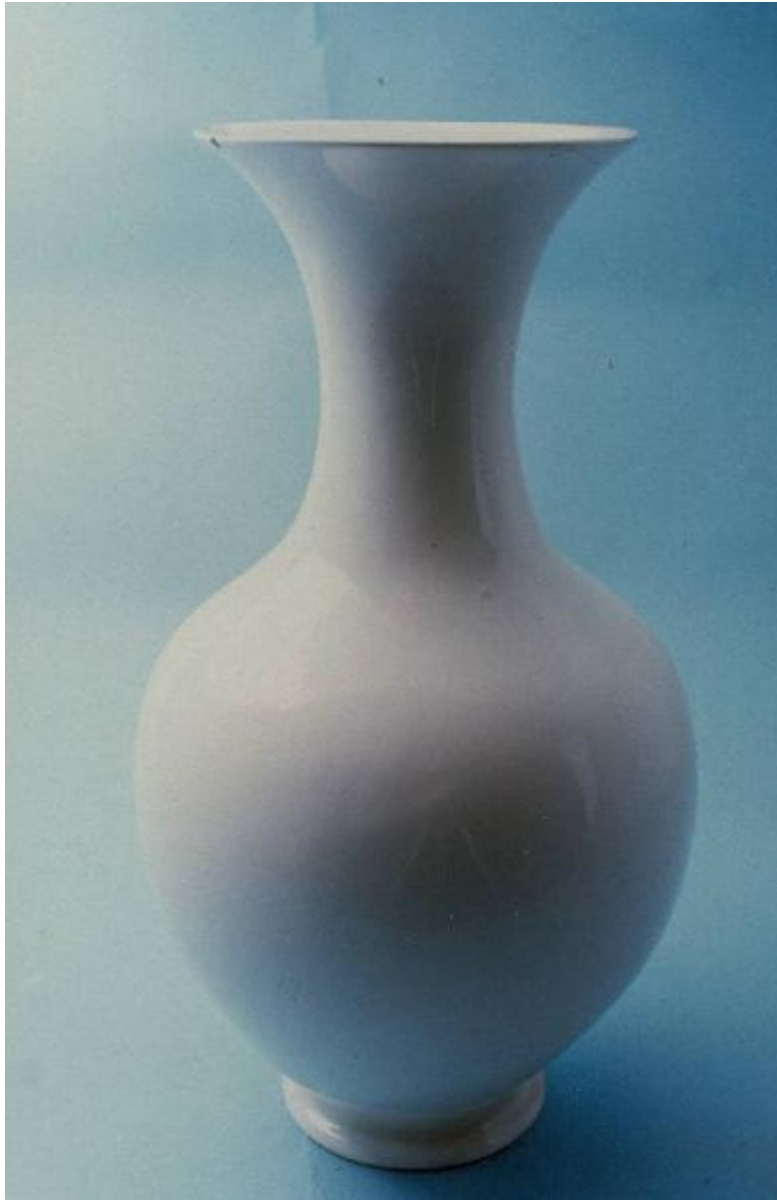


Vaso

SocietÃ Ceramica Italiana Laveno



Link risorsa: <https://www.lombardiabeniculturali.it/opere-arte/schede/VA240-00698/>

Scheda SIRBeC: <https://www.lombardiabeniculturali.it/opere-arte/schede-complete/VA240-00698/>

CODICI

Unità operativa: VA240

Numero scheda: 698

Codice scheda: VA240-00698

Tipo scheda: OA

Livello ricerca: C

CODICE UNIVOCO

Codice regione: 03

Numero catalogo generale: 00648428

Ente schedatore: R03/ Museo Internazionale Design Ceramico

Ente competente: S27

OGGETTO

Categoria dell'oggetto: ceramiche

OGGETTO

Definizione: vaso

Disponibilità del bene: reale

LOCALIZZAZIONE GEOGRAFICO-AMMINISTRATIVA

INDICAZIONE DEL CONTENITORE FISICO

Codice del contenitore fisico: 25319

Categoria del contenitore fisico: architettura

LOCALIZZAZIONE GEOGRAFICO-AMMINISTRATIVA ATTUALE

Stato: Italia

Regione: Lombardia

Provincia: VA

Nome provincia: Varese

Codice ISTAT comune: 012087

Comune: Laveno-Mombello

Località: Cerro

COLLOCAZIONE SPECIFICA

Tipologia: palazzo

Qualificazione: comunale

Denominazione: Palazzo Perabò

Indirizzo: Lungolago Perabò, 5

Denominazione struttura conservativa - livello 1: MIDeC - Museo Internazionale del Design Ceramico

Tipologia struttura conservativa: museo

Collocazione originaria: SC

Altra denominazione: Palazzo Guilizzoni

DATI PATRIMONIALI E COLLEZIONI

INVENTARIO

Data: 1999

Numero: 1028

Transcodifica del numero di inventario: 0001028

CRONOLOGIA

CRONOLOGIA GENERICA

Secolo: sec. XX

Frazione di secolo: metà

CRONOLOGIA SPECIFICA

Da: 1940

Validità: post

A: 1960

Validità: ante

Motivazione cronologia: analisi stilistica

DEFINIZIONE CULTURALE

AUTORE

Nome di persona o ente: Società Ceramica Italiana Laveno

Tipo intestazione: P

Dati anagrafici/Periodo di attività: 1856/ 1965

Codice scheda autore: XC010-00002

Motivazione dell'attribuzione: marchio

DATI TECNICI

MATERIA E TECNICA

Materia: terraglia forte smaltata

MISURE

Altezza: 34.5

Larghezza: 20

Profondità: 20

DATI ANALITICI

DESCRIZIONE

Indicazioni sull'oggetto

Vaso di colore bianco a sezione circolare con piccolo piede leggermente arrotondato, corpo globulare sormontato da collo e imboccatura svasata che si raccordano in modo continuo.

STEMMI, EMBLEMI, MARCHI

Classe di appartenenza: marchio

Qualificazione: di fabbrica

Identificazione: Società Ceramica Italiana, Laveno

Quantità: 1

Posizione: sul fondo

Descrizione: monti e acque lacustri con scritta "Lavenia/ 4 - 52" [in verde]

Notizie storico-critiche

Il vaso, in mediocre stato di conservazione, mostra una notevole eleganza nello snodarsi continuo della forma: dal corpo globulare leggermente allungato verso il basso al restringimento del collo, fino all'imboccatura ampia ma ben proporzionata. La mancanza di caratteri specifici impediscono di riconoscere la paternità del disegno, pare piuttosto una produzione corrente. Il numero finale presente nel marchio starebbe a indicare la data di fabbricazione (1952): in mancanza di una completa certezza in merito preferiamo mantenere una data generica alla metà del secolo.

CONSERVAZIONE

STATO DI CONSERVAZIONE

Data: 2008

Stato di conservazione: mediocre

Indicazioni specifiche: scheggiato, abrasioni, macchie

CONDIZIONE GIURIDICA E VINCOLI

CONDIZIONE GIURIDICA

Indicazione generica: proprietà Ente pubblico territoriale

Indicazione specifica: Comune di Laveno-Mombello

Indirizzo: Via Roma, 16 A - 21014 Laveno-Mombello (VA)

FONTI E DOCUMENTI DI RIFERIMENTO

DOCUMENTAZIONE FOTOGRAFICA

Codice univoco della risorsa: SC_OA_VA240-00698_IMG-0000269409

Genere: documentazione allegata

Tipo: fotografia digitale

Codice identificativo: 1028

Nome del file originale: 1028.jpg

BIBLIOGRAFIA

Genere: bibliografia di confronto

Autore: Ausenda R.

Titolo libro o rivista: Storia della ceramica nel territorio di Varese dal '700 al '900

Titolo contributo: I primi cento anni della ceramica di Laveno

Luogo di edizione: Saronno (VA)

Anno di edizione: 2007

Codice scheda bibliografia: XC010-00057

COMPILAZIONE

COMPILAZIONE

Anno di redazione: 1999

Ente compilatore: Museo Internazionale Design Ceramico

Nome: Peregalli, Giancarlo

Funzionario responsabile: Lenardon, Marisa

TRASCRIZIONE PER INFORMATIZZAZIONE

Anno di trascrizione/informatizzazione: 2004

Nome: Bertoni, Emanuela

Ente compilatore: Museo Internazionale Design Ceramico

AGGIORNAMENTO-REVISIONE

Anno di aggiornamento/revisione: 2008

Nome: Civai, Alessandra

Ente compilatore: R03/ Museo Internazionale Design Ceramico