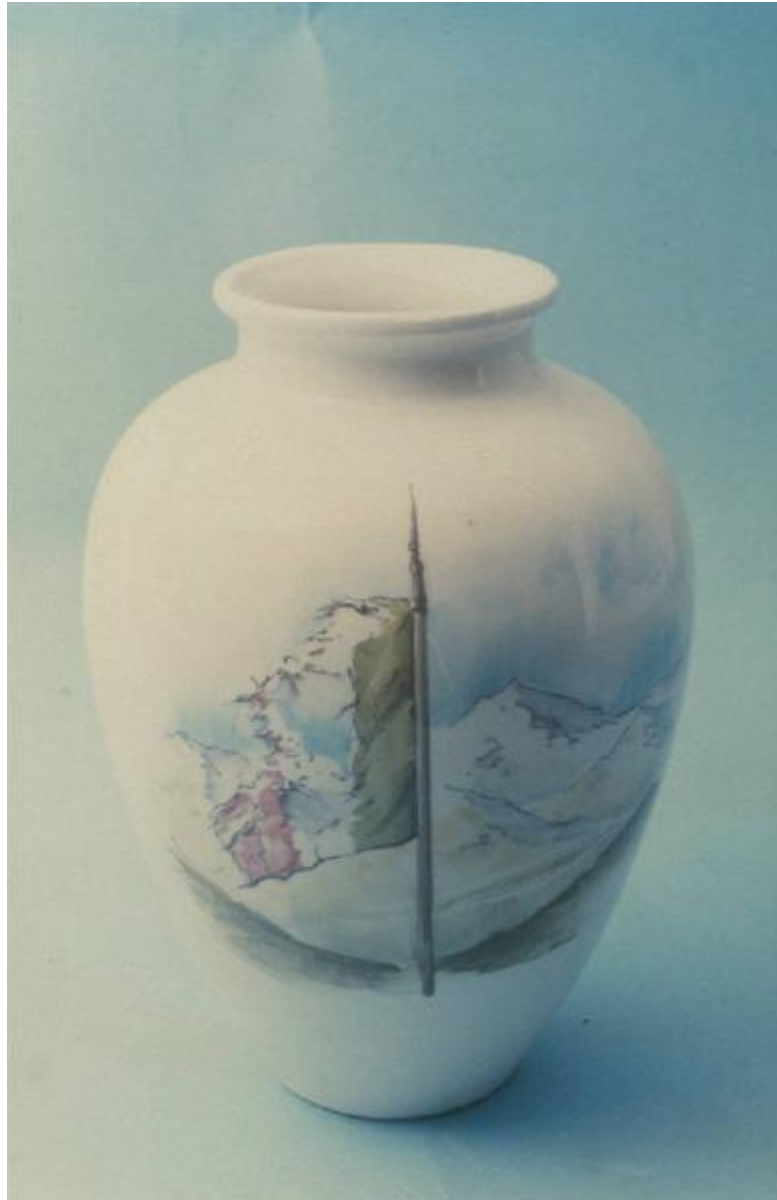


Vaso

Bottega Artigianale "Il Coccio"



Link risorsa: <https://www.lombardiabeniculturali.it/opere-arte/schede/VA240-00717/>

Scheda SIRBeC: <https://www.lombardiabeniculturali.it/opere-arte/schede-complete/VA240-00717/>

CODICI

Unità operativa: VA240

Numero scheda: 717

Codice scheda: VA240-00717

Tipo scheda: OA

Livello ricerca: C

CODICE UNIVOCO

Codice regione: 03

Numero catalogo generale: 00648530

Ente schedatore: R03/ Museo Internazionale Design Ceramico

Ente competente: S27

OGGETTO

Categoria dell'oggetto: ceramiche

OGGETTO

Definizione: vaso

Disponibilità del bene: reale

SOGGETTO

Categoria generale: paesaggio

Identificazione: Paesaggio montano

LOCALIZZAZIONE GEOGRAFICO-AMMINISTRATIVA

INDICAZIONE DEL CONTENITORE FISICO

Codice del contenitore fisico: 25319

Categoria del contenitore fisico: architettura

LOCALIZZAZIONE GEOGRAFICO-AMMINISTRATIVA ATTUALE

Stato: Italia

Regione: Lombardia

Provincia: VA

Nome provincia: Varese

Codice ISTAT comune: 012087

Comune: Laveno-Mombello

Località: Cerro

COLLOCAZIONE SPECIFICA

Tipologia: palazzo

Qualificazione: comunale

Denominazione: Palazzo Perabò

Indirizzo: Lungolago Perabò, 5

Denominazione struttura conservativa - livello 1: MIDeC - Museo Internazionale del Design Ceramico

Tipologia struttura conservativa: museo

Collocazione originaria: SC

Altra denominazione: Palazzo Guilizzoni

DATI PATRIMONIALI E COLLEZIONI

INVENTARIO

Data: 1999

Numero: 1047

Transcodifica del numero di inventario: 0001047

CRONOLOGIA

CRONOLOGIA GENERICA

Secolo: sec. XX

CRONOLOGIA SPECIFICA

Da: 1997

Validità: post

A: 1997

Validità: ante

Motivazione cronologia: data

DEFINIZIONE CULTURALE

AUTORE

Nome di persona o ente: Bottega Artigianale "Il Coccio"

Tipo intestazione: P

Dati anagrafici/Periodo di attività: notizie secc. XX-XXI

Codice scheda autore: XC080-00009

Motivazione dell'attribuzione: marchio

DATI TECNICI

MATERIA E TECNICA

Materia: terraglia forte dipinta

MISURE

Altezza: 23

Diametro: 14.5

Specifiche: diametro base 6.5

DATI ANALITICI

DESCRIZIONE

Indicazioni sull'oggetto

Vaso portafiori di colore bianco con corpo globulare; piede circolare; collo corto sormontato da imboccatura allargata. Decorazione dipinta a mano con paesaggio montano e bandiera italiana. Colori; azzurro, grigio, verde, rosso e marrone.

Indicazioni sul soggetto: Paesaggio: paesaggio montano. Oggetti: bandiera.

ISCRIZIONI [1 / 2]

Classe di appartenenza: documentaria

Tecnica di scrittura: a pennello

Posizione: al verso

Trascrizione: Conoscere per non / dimenticare/ S. C. M. G. LAVENO MOMBELLO/ 18 gennaio 1997

ISCRIZIONI [2 / 2]

Classe di appartenenza: documentaria

Tecnica di scrittura: a pennello

Tipo di caratteri: corsivo

Posizione: sotto il piede

Trascrizione: dipinto/ a/ mano

STEMMI, EMBLEMI, MARCHI

Classe di appartenenza: marchio

Qualificazione: di fabbrica

Identificazione: Bottega Artigiana Il Coccio, Laveno

Quantità: 1

Posizione: sotto il piede

Descrizione

ovale con scritta "Il Coccio/ Bottega Artigiana/ Ceramiche di Laveno/ MOMBELLO di LAVENO (VA)" [su targhetta cartacea applicata]

Notizie storico-critiche

In vaso è stato realizzato nella bottega artigiana Il Coccio di Laveno Mombello gestita da Carlo Petoletti.

CONSERVAZIONE

STATO DI CONSERVAZIONE [1 / 2]

Data: 1999

Stato di conservazione: buono

STATO DI CONSERVAZIONE [2 / 2]

Data: 2008

Stato di conservazione: discreto

Indicazioni specifiche: sporco

CONDIZIONE GIURIDICA E VINCOLI

CONDIZIONE GIURIDICA

Indicazione generica: proprietà Ente pubblico territoriale

Indicazione specifica: Comune di Laveno-Mombello

Indirizzo: Via Roma, 16 A - 21014 Laveno-Mombello (VA)

ACQUISIZIONE

Tipo acquisizione: donazione

Data acquisizione: 1997

FONTI E DOCUMENTI DI RIFERIMENTO

DOCUMENTAZIONE FOTOGRAFICA

Codice univoco della risorsa: SC_OA_VA240-00717_IMG-0000269526

Genere: documentazione allegata

Tipo: fotografia digitale

Codice identificativo: 1047

Nome del file originale: 1047.jpg

COMPILAZIONE

COMPILAZIONE

Anno di redazione: 1999

Ente compilatore: Museo Internazionale Design Ceramico

Nome: Peregalli, Giancarlo

Funzionario responsabile: Lenardon, Marisa

TRASCRIZIONE PER INFORMATIZZAZIONE

Anno di trascrizione/informatizzazione: 2004

Nome: Bertoni, Emanuela

Ente compilatore: Museo Internazionale Design Ceramico

AGGIORNAMENTO-REVISIONE

Anno di aggiornamento/revisione: 2008

Nome: Civai, Alessandra

Ente compilatore: R03/ Museo Internazionale Design Ceramico