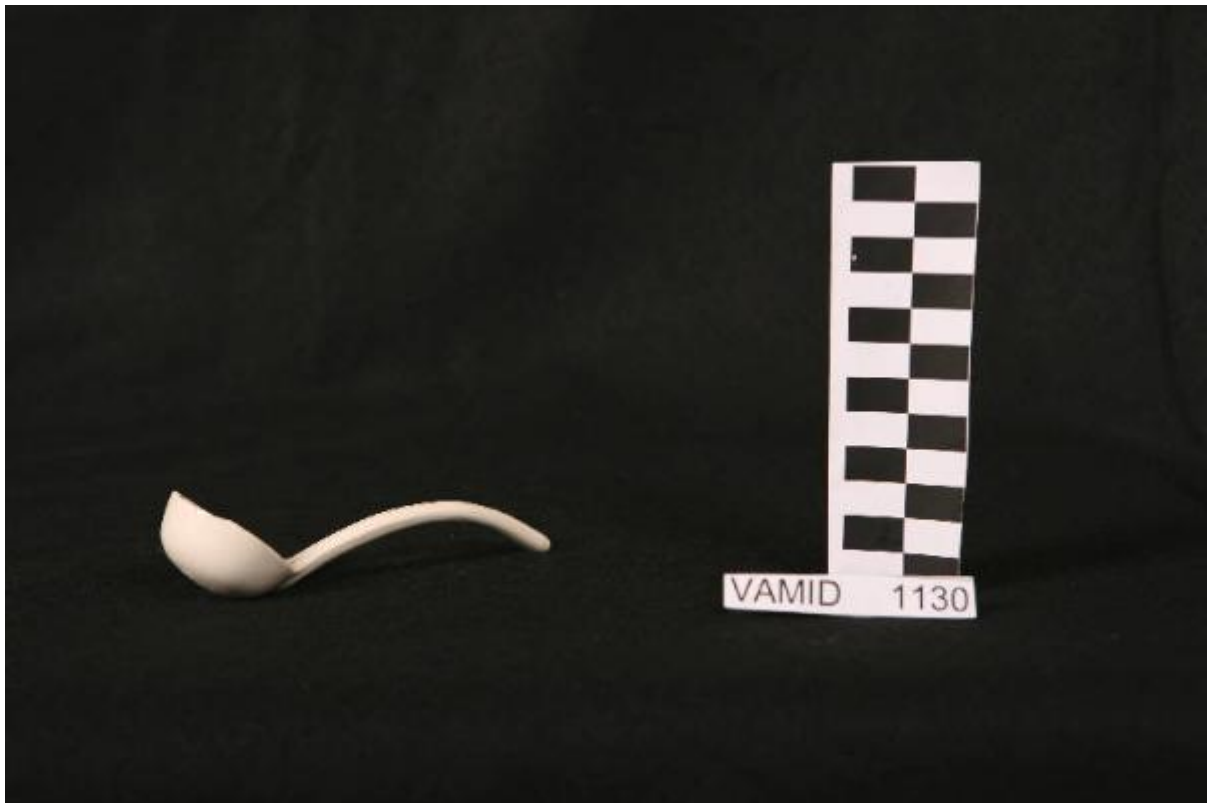


Cucchiaino da salsiera

Wedgwood



Link risorsa: <https://www.lombardiabeniculturali.it/opere-arte/schede/VA240-00800/>

Scheda SIRBeC: <https://www.lombardiabeniculturali.it/opere-arte/schede-complete/VA240-00800/>

CODICI

Unità operativa: VA240

Numero scheda: 800

Codice scheda: VA240-00800

Tipo scheda: OA

Livello ricerca: C

CODICE UNIVOCO

Codice regione: 03

Numero catalogo generale: 00648483

Ente schedatore: R03/ Museo Internazionale Design Ceramico

Ente competente: S27

RELAZIONI

RELAZIONI CON ALTRI BENI

Tipo relazione: correlazione

Tipo scheda: OA

OGGETTO

Categoria dell'oggetto: ceramiche

OGGETTO

Definizione: cucchiaino da salsiera

Disponibilità del bene: reale

LOCALIZZAZIONE GEOGRAFICO-AMMINISTRATIVA

INDICAZIONE DEL CONTENITORE FISICO

Codice del contenitore fisico: 25319

Categoria del contenitore fisico: architettura

LOCALIZZAZIONE GEOGRAFICO-AMMINISTRATIVA ATTUALE

Stato: Italia

Regione: Lombardia

Provincia: VA

Nome provincia: Varese

Codice ISTAT comune: 012087

Comune: Laveno-Mombello

Località: Cerro

COLLOCAZIONE SPECIFICA

Tipologia: palazzo

Qualificazione: comunale

Denominazione: Palazzo Perabò

Indirizzo: Lungolago Perabò, 5

Denominazione struttura conservativa - livello 1: MIDeC - Museo Internazionale del Design Ceramico

Tipologia struttura conservativa: museo

Collocazione originaria: SC

Altra denominazione: Palazzo Guilizzoni

ALTRE LOCALIZZAZIONI GEOGRAFICO-AMMINISTRATIVE

Tipo di localizzazione: luogo di provenienza/collocazione precedente

LOCALIZZAZIONE GEOGRAFICO-AMMINISTRATIVA

Provincia: VA

Comune: Cocquio Trevisago

COLLOCAZIONE SPECIFICA

Denominazione struttura conservativa - livello 1: Collezione privata Rossi Renato

DATA

Data uscita: 1995

DATI PATRIMONIALI E COLLEZIONI

INVENTARIO

Data: 1999

Numero: 1130

Transcodifica del numero di inventario: 0001130

CRONOLOGIA

CRONOLOGIA GENERICA

Secolo: sec. XX

Frazione di secolo: prima metà

CRONOLOGIA SPECIFICA

Da: 1900

Validità: post

A: 1949

Validità: ante

Motivazione cronologia: analisi stilistica

DEFINIZIONE CULTURALE

AUTORE

Nome di persona o ente: Wedgwood

Tipo intestazione: P

Dati anagrafici/Periodo di attività: 1759-

Codice scheda autore: XC010-00094

Motivazione dell'attribuzione: marchio

DATI TECNICI

MATERIA E TECNICA

Materia: terraglia dolce

MISURE

Altezza: 4

Larghezza: 4

Lunghezza: 13

DATI ANALITICI

DESCRIZIONE

Indicazioni sull'oggetto: Cucchiaino da salsiera con manico arcuato e superficie liscia; colore bianco.

Notizie storico-critiche

Il cucchiaino da salsiera, che si accompagna alla salsiera inv. n. 1129 con marchio Wedgwood, appartiene alla produzione inglese Wedgwood della prima metà del Novecento. L'oggetto presenta la tipica "cream ware" color avorio, particolarmente fine nella grana e sottile nello spessore.

CONSERVAZIONE

STATO DI CONSERVAZIONE [1 / 2]

Data: 1999

Stato di conservazione: buono

STATO DI CONSERVAZIONE [2 / 2]

Data: 2008

Stato di conservazione: mediocre

Indicazioni specifiche: sbreccature sull'orlo del cucchiaino

CONDIZIONE GIURIDICA E VINCOLI

CONDIZIONE GIURIDICA

Indicazione generica: proprietà Ente pubblico territoriale

Indicazione specifica: Comune di Laveno-Mombello

Indirizzo: Via Roma, 16 A - 21014 Laveno-Mombello (VA)

ACQUISIZIONE

Tipo acquisizione: donazione

Nome: Rossi Renato

Data acquisizione: 1995

Luogo acquisizione: Va/ Cocquio Trevisago

FONTI E DOCUMENTI DI RIFERIMENTO

DOCUMENTAZIONE FOTOGRAFICA

Codice univoco della risorsa: SC_OA_VA240-00800_IMG-0000269903

Genere: documentazione allegata

Tipo: fotografia digitale

Codice identificativo: 1130

Nome del file originale: 1130.jpg

COMPILAZIONE

COMPILAZIONE

Anno di redazione: 1999

Ente compilatore: Museo Internazionale Design Ceramico

Nome: Peregalli, Giancarlo

Funzionario responsabile: Lenardon, Marisa

TRASCRIZIONE PER INFORMATIZZAZIONE

Anno di trascrizione/informatizzazione: 2004

Nome: Bertoni, Emanuela

Ente compilatore: Museo Internazionale Design Ceramico

AGGIORNAMENTO-REVISIONE

Anno di aggiornamento/revisione: 2008

Nome: Civai, Alessandra

Ente compilatore: R03/ Museo Internazionale Design Ceramico