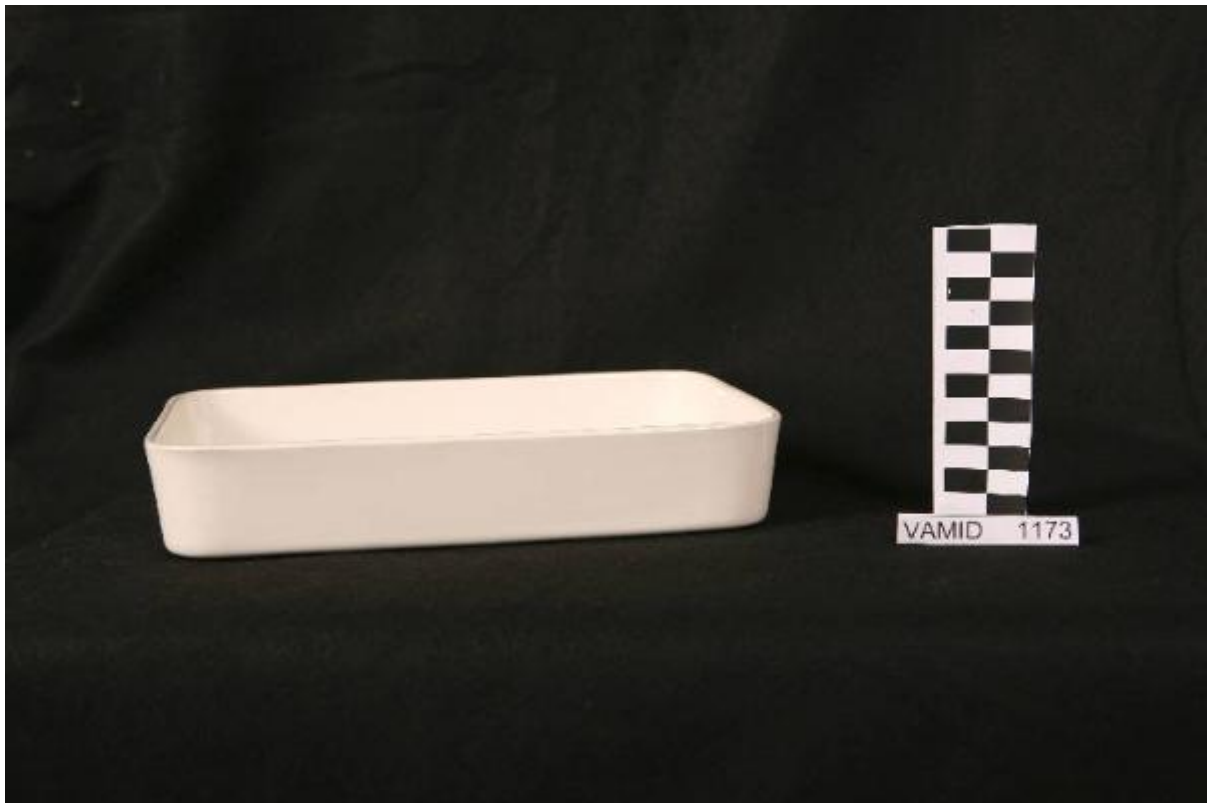


Casseruola

SocietÃ Ceramica Italiana Laveno



Link risorsa: <https://www.lombardiabeniculturali.it/opere-arte/schede/VA240-00842/>

Scheda SIRBeC: <https://www.lombardiabeniculturali.it/opere-arte/schede-complete/VA240-00842/>

CODICI

Unità operativa: VA240

Numero scheda: 842

Codice scheda: VA240-00842

Tipo scheda: OA

Livello ricerca: C

CODICE UNIVOCO

Codice regione: 03

Numero catalogo generale: 00648598

Ente schedatore: R03/ Museo Internazionale Design Ceramico

Ente competente: S27

RELAZIONI

RELAZIONI CON ALTRI BENI

Tipo relazione: correlazione

Tipo scheda: OA

OGGETTO

Categoria dell'oggetto: ceramiche

OGGETTO

Definizione: casseruola

Disponibilità del bene: reale

LOCALIZZAZIONE GEOGRAFICO-AMMINISTRATIVA

INDICAZIONE DEL CONTENITORE FISICO

Codice del contenitore fisico: 25319

Categoria del contenitore fisico: architettura

LOCALIZZAZIONE GEOGRAFICO-AMMINISTRATIVA ATTUALE

Stato: Italia

Regione: Lombardia

Provincia: VA

Nome provincia: Varese

Codice ISTAT comune: 012087

Comune: Laveno-Mombello

Località: Cerro

COLLOCAZIONE SPECIFICA

Tipologia: palazzo

Qualificazione: comunale

Denominazione: Palazzo Perabò

Indirizzo: Lungolago Perabò, 5

Denominazione struttura conservativa - livello 1: MIDeC - Museo Internazionale del Design Ceramicò

Tipologia struttura conservativa: museo

Collocazione originaria: SC

Altra denominazione: Palazzo Guilizzoni

DATI PATRIMONIALI E COLLEZIONI

INVENTARIO

Data: 1999

Numero: 1173

Transcodifica del numero di inventario: 0001173

CRONOLOGIA

CRONOLOGIA GENERICA

Secolo: sec. XX

Frazione di secolo: metà

CRONOLOGIA SPECIFICA

Da: 1940

Validità: post

A: 1960

Validità: ante

Motivazione cronologia: analisi stilistica

DEFINIZIONE CULTURALE

AUTORE

Nome di persona o ente: Società Ceramica Italiana Laveno

Tipo intestazione: P

Dati anagrafici/Periodo di attività: 1856/ 1965

Codice scheda autore: XC010-00002

DATI TECNICI

MATERIA E TECNICA

Materia: terraglia forte

MISURE

Altezza: 5.5

Larghezza: 27

Profondità: 19

DATI ANALITICI

DESCRIZIONE

Indicazioni sull'oggetto: Casseruola smaltata bianca di forma rettangolare.

STEMMI, EMBLEMI, MARCHI

Classe di appartenenza: marchio

Qualificazione: di fabbrica

Identificazione: Società Ceramica Italiana, Laveno

Quantità: 1

Posizione: sotto il piede

Descrizione

aquila ad ali spiegate e cartigli con iscrizione: "K B/ SOCIETA' CERAMICA/ ITALIANA/ LAVENO/ 8 - 52" [in bruno]

Notizie storico-critiche

Manufatto di fattura corrente. Il numero finale presente nel marchio potrebbe indicare la data di fabbricazione (1952): in mancanza di dati certi si preferisce mantenere una data generica alla metà del secolo.

CONSERVAZIONE

STATO DI CONSERVAZIONE [1 / 2]

Data: 1999

Stato di conservazione: mediocre

Indicazioni specifiche: crepato

STATO DI CONSERVAZIONE [2 / 2]

Data: 2008

Stato di conservazione: mediocre

Indicazioni specifiche: sporco, screpolature diffuse, difetti di cottura sotto la base, macchie

CONDIZIONE GIURIDICA E VINCOLI

CONDIZIONE GIURIDICA

Indicazione generica: proprietà Ente pubblico territoriale

Indicazione specifica: Comune di Laveno-Mombello

Indirizzo: Via Roma, 16 A - 21014 Laveno-Mombello (VA)

FONTI E DOCUMENTI DI RIFERIMENTO

DOCUMENTAZIONE FOTOGRAFICA

Codice univoco della risorsa: SC_OA_VA240-00842_IMG-0000270027

Genere: documentazione allegata

Tipo: fotografia digitale

Codice identificativo: 1173

Nome del file originale: 1173.jpg

COMPILAZIONE

COMPILAZIONE

Anno di redazione: 1999

Ente compilatore: Museo Internazionale Design Ceramico

Nome: Peregalli, Giancarlo

Funzionario responsabile: Lenardon, Marisa

TRASCRIZIONE PER INFORMATIZZAZIONE

Anno di trascrizione/informatizzazione: 2004

Nome: Bertoni, Emanuela

Ente compilatore: Museo Internazionale Design Ceramico

AGGIORNAMENTO-REVISIONE

Anno di aggiornamento/revisione: 2008

Nome: Civai, Alessandra

Ente compilatore: R03/ Museo Internazionale Design Ceramico