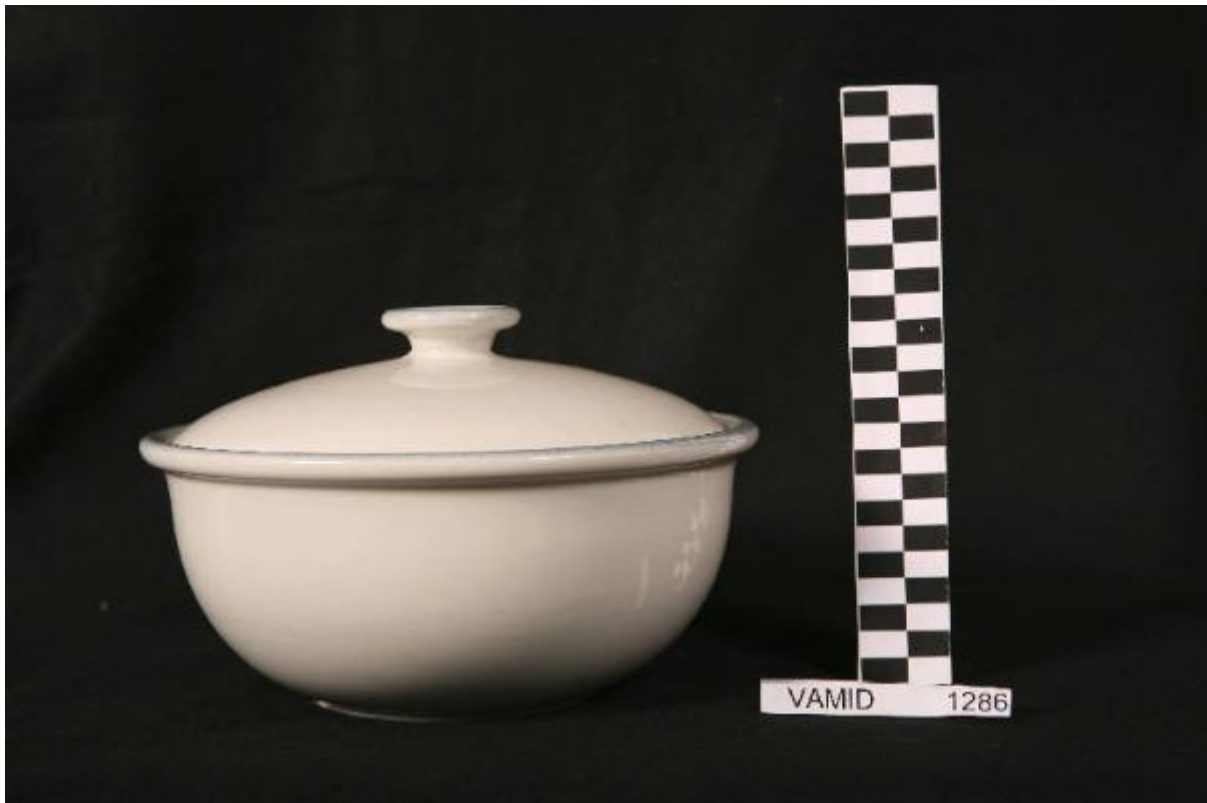


# Zuppiera

Società Ceramica Richard Ginori



Link risorsa: <https://www.lombardiabeniculturali.it/opere-arte/schede/VA240-00955/>

Scheda SIRBeC: <https://www.lombardiabeniculturali.it/opere-arte/schede-complete/VA240-00955/>

## **CODICI**

Unità operativa: VA240

Numero scheda: 955

Codice scheda: VA240-00955

Tipo scheda: OA

Livello ricerca: C

### **CODICE UNIVOCO**

Codice regione: 03

Numero catalogo generale: 00648493

Ente schedatore: R03/ Museo Internazionale Design Ceramico

Ente competente: S27

## **RELAZIONI**

### **STRUTTURA COMPLESSA**

Livello: 3

Codice IDK della scheda madre: XC010-00770

## **OGGETTO**

Categoria dell'oggetto: ceramiche

### **OGGETTO**

Definizione: zuppiera

Identificazione: elemento d'insieme

Disponibilità del bene: reale

## **LOCALIZZAZIONE GEOGRAFICO-AMMINISTRATIVA**

### **INDICAZIONE DEL CONTENITORE FISICO**

Codice del contenitore fisico: 25319

Categoria del contenitore fisico: architettura

### **LOCALIZZAZIONE GEOGRAFICO-AMMINISTRATIVA ATTUALE**

Stato: Italia

Regione: Lombardia

Provincia: VA

Nome provincia: Varese

Codice ISTAT comune: 012087

Comune: Laveno-Mombello

Località: Cerro

### **COLLOCAZIONE SPECIFICA**

Tipologia: palazzo

Qualificazione: comunale

Denominazione: Palazzo Perabò

Indirizzo: Lungolago Perabò, 5

Denominazione struttura conservativa - livello 1: MIDeC - Museo Internazionale del Design Ceramico

Tipologia struttura conservativa: museo

Collocazione originaria: SC

Altra denominazione: Palazzo Guilizzoni

## **DATI PATRIMONIALI E COLLEZIONI**

### **INVENTARIO**

Data: 1999

Numero: 1286

Transcodifica del numero di inventario: 0001286

## **CRONOLOGIA**

### **CRONOLOGIA GENERICA**

Secolo: sec. XX

### **CRONOLOGIA SPECIFICA**

Da: 1970

Validità: ca.

A: 1980

Validità: ante

Motivazione cronologia: marchio

## DEFINIZIONE CULTURALE

### AUTORE

Nome di persona o ente: Società Ceramica Richard Ginori

Tipo intestazione: P

Dati anagrafici/Periodo di attività: 1896/

Codice scheda autore: XC010-00016

Motivazione dell'attribuzione: marchio

## DATI TECNICI

### MATERIA E TECNICA

Materia: terraglia forte smaltata

### MISURE

Altezza: 17

Diametro: 24

Specifiche: coperchio 5 x 21.5 x 21.5; altezza senza coperchio 10.6

## DATI ANALITICI

### DESCRIZIONE

Indicazioni sull'oggetto

Zuppiera con ripiente a forma di grande ciotola e coperchio leggermente convesso con presa apicale circolare e piatta; colore bianco con rifiniture lungo il bordo in azzurro sfumato.

### STEMMI, EMBLEMI, MARCHI [1 / 2]

Classe di appartenenza: marchio

Quantità: 1

Posizione: a tergo

Descrizione: scritta "resistente/ in lavastoviglie" entro riquadro e scritta sottostante "DECORO A MANO/ Italy 28" [in verde]

### STEMMI, EMBLEMI, MARCHI [2 / 2]

Classe di appartenenza: marchio

Qualificazione: di fabbrica

Identificazione: Società Ceramica Richard Ginori

Quantità: 1

Posizione: a tergo

#### Descrizione

aquila ad ali spiegate e cartiglio orizzontale con scritta "RICHARD - GINORI" e semicerchio sottostante; iscritto in rettangolo [in verde]

#### Notizie storico-critiche

La zuppiera, appartenente a un servizio da tavola composto da un piatto fondo, un piatto piano e una zuppiera (inv. nn. 1267, 1285, 1286), si lega tipologicamente a un servizio da thè (cfr. inv. nn. 1132, 1151-1152) e ad una tazza da caffè (cfr. num inv. 1556) conservati al Museo delle Terraglie di Laveno. La rifinitura in smalto azzurro stesa in modo irregolare sui bordi conferisce un richiamo al vasellame "d'altri tempi". La datazione agli anni '70-'80 del Novecento è confermata dal marchio presente sulla teiera num. inv. 1151 che è stato utilizzato dalla Richard Ginori dal 1950 al 1980.

## CONSERVAZIONE

### STATO DI CONSERVAZIONE [1 / 2]

Data: 1999

Stato di conservazione: buono

### STATO DI CONSERVAZIONE [2 / 2]

Data: 2008

Stato di conservazione: buono

## CONDIZIONE GIURIDICA E VINCOLI

### CONDIZIONE GIURIDICA

Indicazione generica: proprietà Ente pubblico territoriale

Indicazione specifica: Comune di Laveno-Mombello

Indirizzo: Via Roma, 16 A - 21014 Laveno-Mombello (VA)

## FONTI E DOCUMENTI DI RIFERIMENTO

### DOCUMENTAZIONE FOTOGRAFICA

Codice univoco della risorsa: SC\_OA\_VA240-00955\_IMG-0000270244

Genere: documentazione allegata

Tipo: fotografia digitale

Codice identificativo: 1286

Nome del file originale: 1286.jpg

### BIBLIOGRAFIA

Genere: bibliografia di confronto

Autore: Museo Richard

Titolo libro o rivista: Museo Richard Ginori della Manifattura di Doccia

Anno di edizione: 2008

Codice scheda bibliografia: XC080-00002

V., pp., nn.: p. 16

## **COMPILAZIONE**

### **COMPILAZIONE**

Anno di redazione: 1999

Ente compilatore: Museo Internazionale Design Ceramico

Nome: Peregalli, Giancarlo

Funzionario responsabile: Lenardon, Marisa

### **TRASCRIZIONE PER INFORMATIZZAZIONE**

Anno di trascrizione/informatizzazione: 2004

Nome: Bertoni, Emanuela

Ente compilatore: Museo Internazionale Design Ceramico

### **AGGIORNAMENTO-REVISIONE [1 / 2]**

Anno di aggiornamento/revisione: 2009

Nome: Civai, Alessandra

Ente compilatore: Museo Internazionale Design Ceramico

### **AGGIORNAMENTO-REVISIONE [2 / 2]**

Anno di aggiornamento/revisione: 2009

Nome: Fracassetti, Lisa

Ente compilatore: Museo Internazionale Design Ceramico