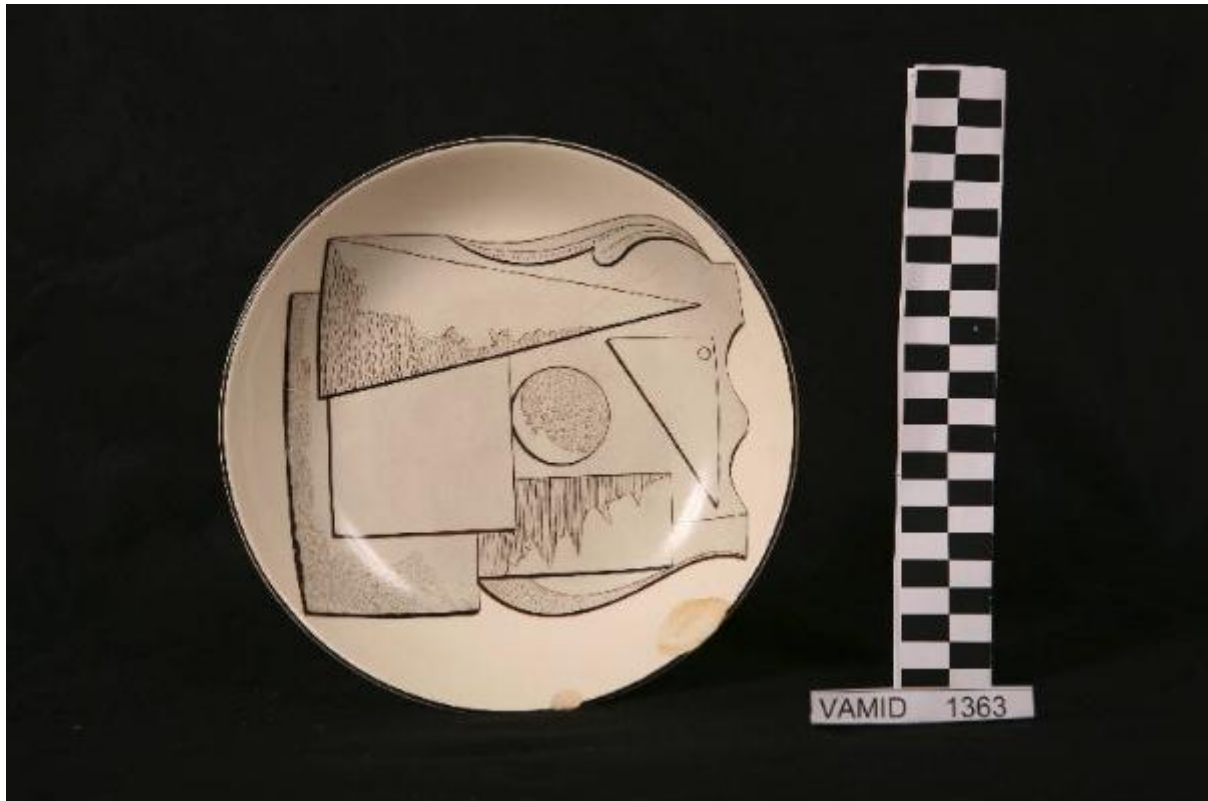


Piatto fondo

**Bolla; Società Ceramica Italiana Laveno; Scuola Professionale per
Ceramisti**



Link risorsa: <https://www.lombardiabeniculturali.it/opere-arte/schede/VA240-01032/>

Scheda SIRBeC: <https://www.lombardiabeniculturali.it/opere-arte/schede-complete/VA240-01032/>

CODICI

Unità operativa: VA240

Numero scheda: 1032

Codice scheda: VA240-01032

Tipo scheda: OA

Livello ricerca: P

CODICE UNIVOCO

Codice regione: 03

Numero catalogo generale: 01966954

Ente schedatore: R03/ Museo Internazionale Design Ceramico

Ente competente: S27

RELAZIONI

RELAZIONI CON ALTRI BENI

Tipo relazione: correlazione

Tipo scheda: OA

OGGETTO

Categoria dell'oggetto: ceramiche

OGGETTO

Definizione: piatto fondo

Disponibilità del bene: reale

SOGGETTO

Categoria generale: decorazioni e ornati

Identificazione: Motivi decorativi geometrici

LOCALIZZAZIONE GEOGRAFICO-AMMINISTRATIVA

INDICAZIONE DEL CONTENITORE FISICO

Codice del contenitore fisico: 25319

Categoria del contenitore fisico: architettura

LOCALIZZAZIONE GEOGRAFICO-AMMINISTRATIVA ATTUALE

Stato: Italia

Regione: Lombardia

Provincia: VA

Nome provincia: Varese

Codice ISTAT comune: 012087

Comune: Laveno-Mombello

Località: Cerro

COLLOCAZIONE SPECIFICA

Tipologia: palazzo

Qualificazione: comunale

Denominazione: Palazzo Perabò

Indirizzo: Lungolago Perabò, 5

Denominazione struttura conservativa - livello 1: MIDeC - Museo Internazionale del Design Ceramico

Tipologia struttura conservativa: museo

Collocazione originaria: SC

Altra denominazione: Palazzo Guilizzoni

DATI PATRIMONIALI E COLLEZIONI

INVENTARIO

Data: 1999

Numero: 1363

Transcodifica del numero di inventario: 0001363

CRONOLOGIA

CRONOLOGIA GENERICA

Secolo: sec. XX

CRONOLOGIA SPECIFICA

Da: 1951

Validità: post

A: 1952

Validità: ante

Motivazione cronologia: data

DEFINIZIONE CULTURALE

AUTORE [1 / 3]

Nome di persona o ente: Bolla

Tipo intestazione: P

Dati anagrafici/Periodo di attività: notizie 1951-1952

Codice scheda autore: XC080-00031

Motivazione dell'attribuzione: firma

AUTORE [2 / 3]

Nome di persona o ente: Società Ceramica Italiana Laveno

Tipo intestazione: P

Dati anagrafici/Periodo di attività: 1856/ 1965

Codice scheda autore: XC010-00002

Motivazione dell'attribuzione: marchio

AUTORE [3 / 3]

Nome di persona o ente: Scuola Professionale per Ceramisti

Tipo intestazione: P

Dati anagrafici/Periodo di attività: 1950/1963

Codice scheda autore: XC010-00089

Motivazione dell'attribuzione: documentazione

DATI TECNICI

MATERIA E TECNICA

Materia: terraglia forte dipinta

MISURE

Altezza: 4.3

Diametro: 22

DATI ANALITICI

DESCRIZIONE

Indicazioni sull'oggetto

Piatto fondo di forma circolare; fondo bianco avorio con motivi decorativi geometrici in monocromo grigio nel cavetto; bordo rifinito in nero.

Indicazioni sul soggetto: Decorazioni: motivi geometrici.

ISCRIZIONI

Classe di appartenenza: documentaria

Tipo di caratteri: corsivo

Posizione: sul fondo

Trascrizione: Bolla/ 1951 - 1952 [in bruno]

STEMMI, EMBLEMI, MARCHI

Classe di appartenenza: marchio

Qualificazione: di fabbrica

Identificazione: Società Ceramica Italiana, Laveno

Quantità: 1

Posizione: a tergo sul fondo

Descrizione

aquila ad ali spiegate e cartigli con iscrizione: "K B/ SOCIETA' CERAMICA/ ITALIANA / LAVENO/ 5 - 51" [in verde]

Notizie storico-critiche

Il piatto, dipinto a mano, fu eseguito nell'ambito delle "esercitazioni" che si svolgevano nella Scuola per Ceramisti di Laveno, istituita nel 1950 e chiusa nel 1963. Gli insegnamenti avevano luogo nei locali della Società Ceramica Italiana ed erano gestiti dalla società stessa. Sotto il piede compaiono la data e la firma dell'allievo che eseguì il piatto (Andrighetto). Nel Museo di Laveno sono conservati altri pezzi simili (nn. inv. 1347, 1349-1362, 1364-1366).

CONSERVAZIONE

STATO DI CONSERVAZIONE [1 / 2]

Data: 1999

Stato di conservazione: discreto

Indicazioni specifiche: sbocconcellato

STATO DI CONSERVAZIONE [2 / 2]

Data: 2009

Stato di conservazione: mediocre

Indicazioni specifiche: gravi sbocconcellature lungo il bordo, incrinatura, difetti di cottura

CONDIZIONE GIURIDICA E VINCOLI

CONDIZIONE GIURIDICA

Indicazione generica: proprietà Ente pubblico territoriale

Indicazione specifica: Comune di Laveno-Mombello

Indirizzo: Via Roma, 16 A - 21014 Laveno-Mombello (VA)

FONTI E DOCUMENTI DI RIFERIMENTO

DOCUMENTAZIONE FOTOGRAFICA

Codice univoco della risorsa: SC_OA_VA240-01032_IMG-0000375173

Genere: documentazione allegata

Tipo: fotografia digitale

Codice identificativo: 1363

Nome del file originale: 1363

COMPILAZIONE

COMPILAZIONE

Anno di redazione: 1999

Ente compilatore: Museo Internazionale Design Ceramico

Nome: Peregalli, Giancarlo

Funzionario responsabile: Fontana, Liviana

TRASCRIZIONE PER INFORMATIZZAZIONE

Anno di trascrizione/informatizzazione: 2004

Nome: Bertoni, Emanuela

Ente compilatore: Museo Internazionale Design Ceramico

AGGIORNAMENTO-REVISIONE [1 / 2]

Anno di aggiornamento/revisione: 2009

Nome: Fracassetti, Lisa

Ente compilatore: Museo Internazionale Design Ceramico

AGGIORNAMENTO-REVISIONE [2 / 2]

Anno di aggiornamento/revisione: 2009

Nome: Civai, Alessandra

Ente compilatore: Museo Internazionale Design Ceramico