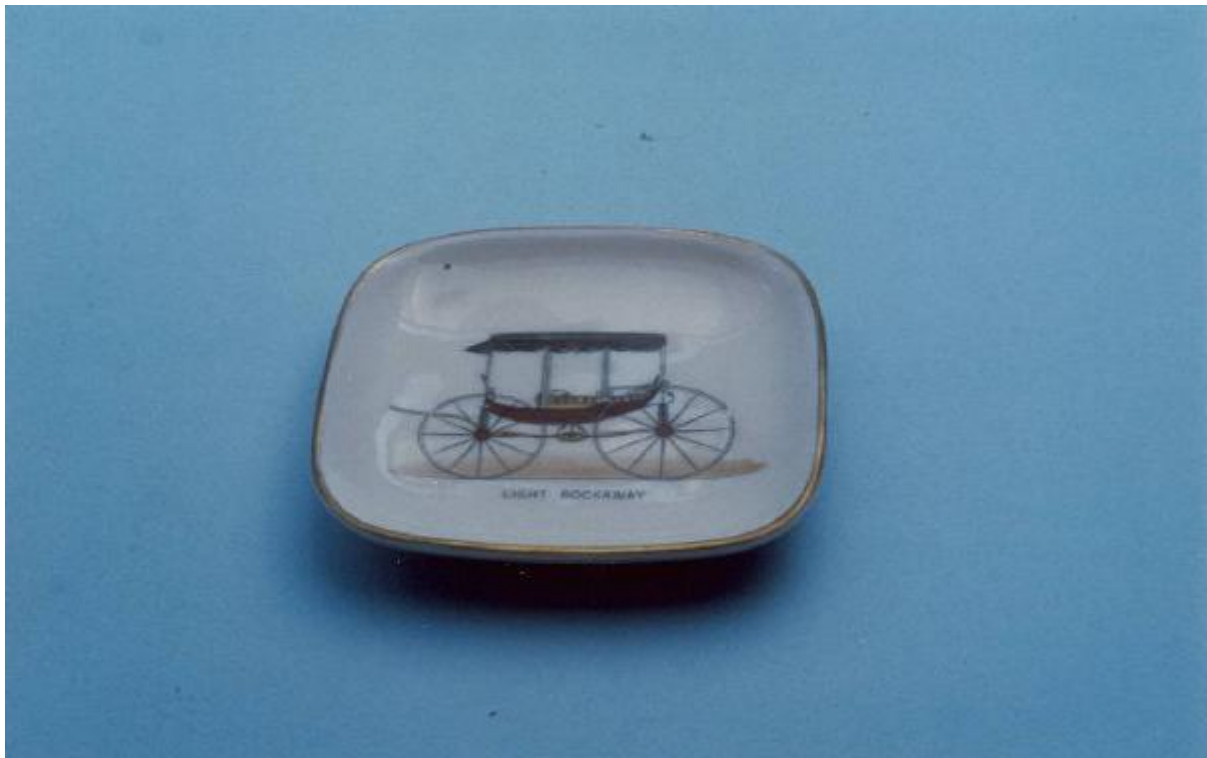


Posacenere

SocietÃ Ceramica del Verbano



Link risorsa: <https://www.lombardiabeniculturali.it/opere-arte/schede/VA240-01148/>

Scheda SIRBeC: <https://www.lombardiabeniculturali.it/opere-arte/schede-complete/VA240-01148/>

CODICI

Unità operativa: VA240

Numero scheda: 1148

Codice scheda: VA240-01148

Tipo scheda: OA

Livello ricerca: C

CODICE UNIVOCO

Codice regione: 03

Numero catalogo generale: 01966812

Ente schedatore: R03/ Museo Internazionale Design Ceramico

Ente competente: S27

RELAZIONI

RELAZIONI CON ALTRI BENI

Tipo relazione: correlazione

Tipo scheda: OA

OGGETTO

Categoria dell'oggetto: ceramiche

OGGETTO

Definizione: posacenere

Disponibilità del bene: reale

SOGGETTO

Categoria generale: genere

Identificazione: Carrozza

LOCALIZZAZIONE GEOGRAFICO-AMMINISTRATIVA

INDICAZIONE DEL CONTENITORE FISICO

Codice del contenitore fisico: 25319

Categoria del contenitore fisico: architettura

LOCALIZZAZIONE GEOGRAFICO-AMMINISTRATIVA ATTUALE

Stato: Italia

Regione: Lombardia

Provincia: VA

Nome provincia: Varese

Codice ISTAT comune: 012087

Comune: Laveno-Mombello

Località: Cerro

COLLOCAZIONE SPECIFICA

Tipologia: palazzo

Qualificazione: comunale

Denominazione: Palazzo Perabò

Indirizzo: Lungolago Perabò, 5

Denominazione struttura conservativa - livello 1: MIDeC - Museo Internazionale del Design Ceramico

Tipologia struttura conservativa: museo

Collocazione originaria: SC

Altra denominazione: Palazzo Guilizzoni

DATI PATRIMONIALI E COLLEZIONI

INVENTARIO

Data: 1999

Numero: 1479

Transcodifica del numero di inventario: 0001479

CRONOLOGIA

CRONOLOGIA GENERICA

Secolo: sec. XX

Frazione di secolo: metà

CRONOLOGIA SPECIFICA

Da: 1940

Validità: post

A: 1960

Validità: ante

Motivazione cronologia: analisi stilistica

DEFINIZIONE CULTURALE

AUTORE

Nome di persona o ente: Società Ceramica del Verbanò

Tipo intestazione: P

Dati anagrafici/Periodo di attività: 1924/ notizie sec. XX seconda metà

Codice scheda autore: XC080-00006

Motivazione dell'attribuzione: marchio

DATI TECNICI

MATERIA E TECNICA

Materia: porcellana smaltata

MISURE

Altezza: 1.5

Larghezza: 9

Profondità: 9

DATI ANALITICI

DESCRIZIONE

Indicazioni sull'oggetto

Posacenere di forma quadrata; fondo bianco con carrozza policroma al centro; angoli arrotondati; bordo rifinito con filettatura oro.

Indicazioni sul soggetto: Mezzi di trasporto: carrozza

ISCRIZIONI [1 / 2]

Classe di appartenenza: documentaria

Tipo di caratteri: lettere capitali

Posizione: al recto, in basso al centro

Trascrizione: LIGHT ROCKAWAY

ISCRIZIONI [2 / 2]

Classe di appartenenza: documentaria

Tipo di caratteri: lettere capitali

Posizione: su targhetta adesiva

Trascrizione: ICAT/ TORINO/ VIA ACC. SCIENZE 3/ VIA NIZZA 11

STEMMI, EMBLEMI, MARCHI [1 / 2]

Classe di appartenenza: marchio

Qualificazione: di fabbrica

Identificazione: Società Ceramica del Verbanò

Quantità: 1

Posizione: a tergo sul fondo

Descrizione: festone vegetale con iscrizione: "VERBANO/ PORCELLANA DI LAVENO/ MADE IN ITALY" [in verde]

STEMMI, EMBLEMI, MARCHI [2 / 2]

Classe di appartenenza: marchio

Quantità: 1

Posizione: a tergo sul fondo

Descrizione: ovale con scritta "ICAT" [in verde]

Notizie storico-critiche

L'oggetto in esame, realizzato per la ICAT di Torino, è riferibile ad una produzione di metà Novecento che ha ormai assimilato la lezione del funzionalismo. La forma quadrata, arrotondata negli angoli, sobria ed elegante denota una ricerca stilistica. L'immagine della carrozza è realizzata con la tecnica della decalcomania. La ditta produttrice, denominata "Società Ceramica del Verbanò", venne fondata nel 1924 per competere con la porcellana di Doccia. Malgrado la qualità materica e formale dei suoi servizi, la "Verbanò", non ebbe mai sul mercato della porcellana la potenza della Ginori. Nel museo di Laveno sono conservati altri pezzi simili (nn. inv. 1472-1473, 1475-1486, 1506-1508, 1668).

Il decoro e il posacenere compaiono nei cataloghi dello stabilimento Verbanò custoditi presso archivio della SCI con numero 1509 per quanto riguarda il decoro e numero 10078 per quanto riguarda il posacenere (busta 85, fascicolo 1).

CONSERVAZIONE

STATO DI CONSERVAZIONE [1 / 2]

Data: 1999

Stato di conservazione: buono

STATO DI CONSERVAZIONE [2 / 2]

Data: 2009

Stato di conservazione: buono

CONDIZIONE GIURIDICA E VINCOLI

CONDIZIONE GIURIDICA

Indicazione generica: proprietà Ente pubblico territoriale

Indicazione specifica: Comune di Laveno-Mombello

Indirizzo: Via Roma, 16 A - 21014 Laveno-Mombello (VA)

FONTI E DOCUMENTI DI RIFERIMENTO

DOCUMENTAZIONE FOTOGRAFICA

Codice univoco della risorsa: SC_OA_VA240-01148_IMG-0000375224

Genere: documentazione allegata

Tipo: fotografia digitale

Codice identificativo: 1479

Nome del file originale: 1479

COMPILAZIONE

COMPILAZIONE

Anno di redazione: 1999

Ente compilatore: Museo Internazionale Design Ceramico

Nome: Peregalli, Giancarlo

Funzionario responsabile: Lenardon, Marisa

TRASCRIZIONE PER INFORMATIZZAZIONE

Anno di trascrizione/informatizzazione: 2004

Nome: Bertoni, Emanuela

Ente compilatore: Museo Internazionale Design Ceramico

AGGIORNAMENTO-REVISIONE [1 / 3]

Anno di aggiornamento/revisione: 2009

Nome: Civai, Alessandra

Ente compilatore: Museo Internazionale Design Ceramico

AGGIORNAMENTO-REVISIONE [2 / 3]

Anno di aggiornamento/revisione: 2009

Nome: Fracassetti, Lisa

Ente compilatore: Museo Internazionale Design Ceramico

AGGIORNAMENTO-REVISIONE [3 / 3]

Anno di aggiornamento/revisione: 2023

Nome: Cerati, Giorgia

Ente compilatore: Museo Internazionale Design Ceramico