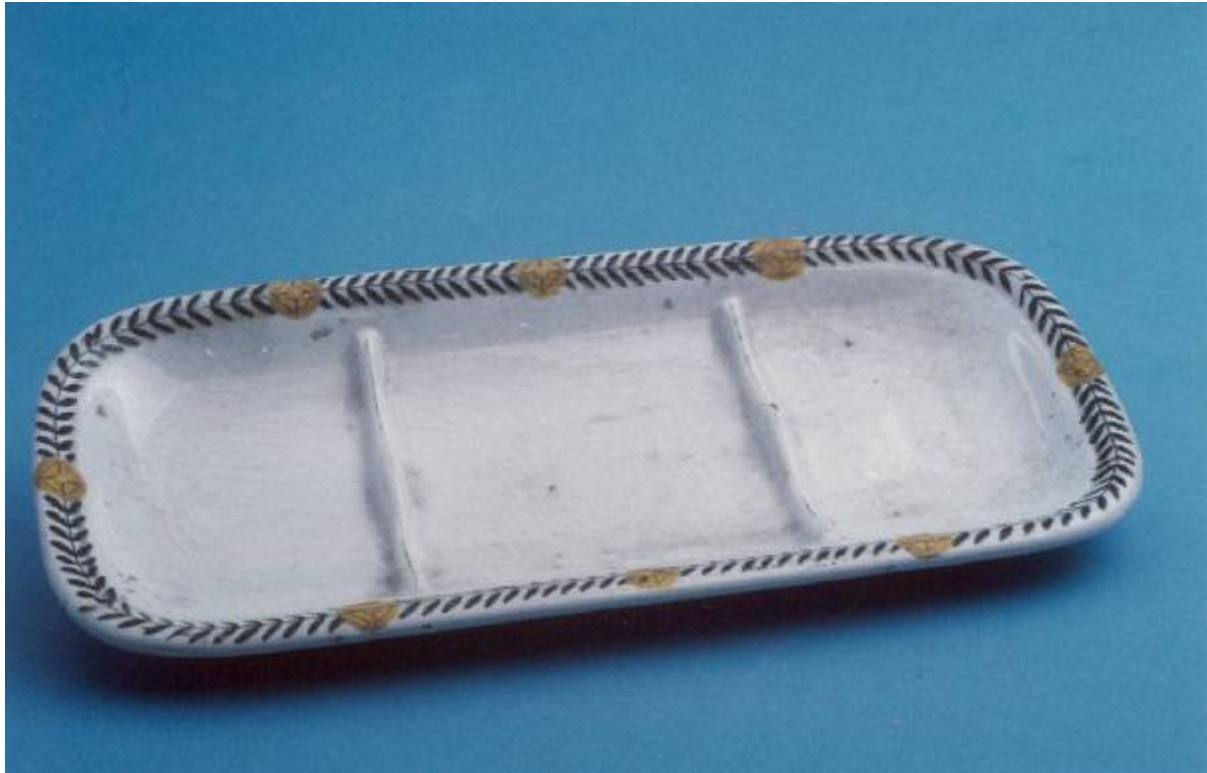


Portasapone

SocietÃ Ceramica Richard Ginori



Link risorsa: <https://www.lombardiabeniculturali.it/opere-arte/schede/VA240-01284/>

Scheda SIRBeC: <https://www.lombardiabeniculturali.it/opere-arte/schede-complete/VA240-01284/>

CODICI

Unità operativa: VA240

Numero scheda: 1284

Codice scheda: VA240-01284

Tipo scheda: OA

Livello ricerca: C

CODICE UNIVOCO

Codice regione: 03

Numero catalogo generale: 01966870

Ente schedatore: R03/ Museo Internazionale Design Ceramico

Ente competente: S27

RELAZIONI

RELAZIONI CON ALTRI BENI

Tipo relazione: correlazione

Tipo scheda: OA

OGGETTO

Categoria dell'oggetto: ceramiche

OGGETTO

Definizione: portasapone

Disponibilità del bene: reale

LOCALIZZAZIONE GEOGRAFICO-AMMINISTRATIVA

INDICAZIONE DEL CONTENITORE FISICO

Codice del contenitore fisico: 25319

Categoria del contenitore fisico: architettura

LOCALIZZAZIONE GEOGRAFICO-AMMINISTRATIVA ATTUALE

Stato: Italia

Regione: Lombardia

Provincia: VA

Nome provincia: Varese

Codice ISTAT comune: 012087

Comune: Laveno-Mombello

Località: Cerro

COLLOCAZIONE SPECIFICA

Tipologia: palazzo

Qualificazione: comunale

Denominazione: Palazzo Perabò

Indirizzo: Lungolago Perabò, 5

Denominazione struttura conservativa - livello 1: MIDeC - Museo Internazionale del Design Ceramico

Tipologia struttura conservativa: museo

Collocazione originaria: SC

Altra denominazione: Palazzo Guilizzoni

DATI PATRIMONIALI E COLLEZIONI

INVENTARIO

Data: 1999

Numero: 1615

Transcodifica del numero di inventario: 0001615

CRONOLOGIA

CRONOLOGIA GENERICA

Secolo: sec. XX

CRONOLOGIA SPECIFICA

Da: 1920

Validità: ca.

A: 1920

Validità: ca.

Motivazione cronologia: analisi stilistica

DEFINIZIONE CULTURALE

AUTORE

Nome di persona o ente: Società Ceramica Richard Ginori

Tipo intestazione: P

Dati anagrafici/Periodo di attività: 1896/

Codice scheda autore: XC010-00016

Motivazione dell'attribuzione: marchio

DATI TECNICI

MATERIA E TECNICA

Materia: terraglia forte smaltata

MISURE

Altezza: 2.5

Larghezza: 24.5

Profondità: 11

DATI ANALITICI

DESCRIZIONE

Indicazioni sull'oggetto

Portasapone di forma rettangolare con angoli arrotondati; decoro con bordura di foglioline in giallo e verde; fondo bianco.

Indicazioni sul soggetto: Decorazioni: motivi vegetali

ISCRIZIONI

Classe di appartenenza: documentaria

Tecnica di scrittura: a penna

Posizione: su cartellino cartaceo applicato a tergo

Trascrizione: I/ 24 [in nero]

STEMMI, EMBLEMI, MARCHI [1 / 2]

Classe di appartenenza: marchio

Qualificazione: di fabbrica

Identificazione: Società Ceramica Richard Ginori

Quantità: 1

Posizione: a tergo sul fondo

Descrizione: biscione coronato con scritta: "CAOLINITE/ RICHARD-GINORI" [in verde]

STEMMI, EMBLEMI, MARCHI [2 / 2]

Classe di appartenenza: marchio

Qualificazione: di fabbrica

Identificazione: Società Ceramica Richard Ginori

Quantità: 1

Posizione: a tergo sul fondo

Descrizione: Dec. 1011 A/ SOC. CER. RICHARD [in verde]

Notizie storico-critiche

La presenza del medesimo motivo decorativo 1011 A in un servizio igienico da camera (nn. inv. 2175-2179) prodotto dalla Richard nel 1920 ca. fa ipotizzare una datazione coeva. Il portasapone in pasta e caolinite è eseguito a colaggio ed è decorato a stampa sottosmalto. L'applicazione della coloritura in giallo è a pennello. Il marchio con biscione presente a tergo è stato indicativamente usato dal 1883 al 1940 ed è stato impresso su tutte le terraglie prodotte nello stabilimento di San Cristoforo.

CONSERVAZIONE

STATO DI CONSERVAZIONE [1 / 2]

Data: 1999

Stato di conservazione: buono

STATO DI CONSERVAZIONE [2 / 2]

Data: 2009

Stato di conservazione: mediocre

Indicazioni specifiche: sporco, screpolature diffuse

CONDIZIONE GIURIDICA E VINCOLI

CONDIZIONE GIURIDICA

Indicazione generica: proprietà Ente pubblico territoriale

Indicazione specifica: Comune di Laveno-Mombello

Indirizzo: Via Roma, 16 A - 21014 Laveno-Mombello (VA)

FONTI E DOCUMENTI DI RIFERIMENTO

DOCUMENTAZIONE FOTOGRAFICA

Codice univoco della risorsa: SC_OA_VA240-01284_IMG-0000375368

Genere: documentazione allegata

Tipo: fotografia digitale

Codice identificativo: 1615

Nome del file originale: 1615

BIBLIOGRAFIA [1 / 2]

Genere: bibliografia di confronto

Autore: Museo Richard

Titolo libro o rivista: Museo Richard Ginori della Manifattura di Doccia

Anno di edizione: 2008

Codice scheda bibliografia: XC080-00002

V., pp., nn.: p. 16

BIBLIOGRAFIA [2 / 2]

Genere: bibliografia di confronto

Autore: Terraglia italiana

Titolo libro o rivista: La terraglia italiana

Luogo di edizione: Milano

Anno di edizione: 1956 (?)

Codice scheda bibliografia: XC010-00002

COMPILAZIONE

COMPILAZIONE

Anno di redazione: 1999

Ente compilatore: Museo Internazionale Design Ceramico

Nome: Peregalli, Giancarlo

Funzionario responsabile: Lenardon, Marisa

TRASCRIZIONE PER INFORMATIZZAZIONE

Anno di trascrizione/informatizzazione: 2004

Nome: Bertoni, Emanuela

Ente compilatore: Museo Internazionale Design Ceramico

AGGIORNAMENTO-REVISIONE [1 / 2]

Anno di aggiornamento/revisione: 2009

Nome: Civai, Alessandra

Ente compilatore: Museo Internazionale Design Ceramico

AGGIORNAMENTO-REVISIONE [2 / 2]

Anno di aggiornamento/revisione: 2009

Nome: Fracassetti, Lisa

Ente compilatore: Museo Internazionale Design Ceramico