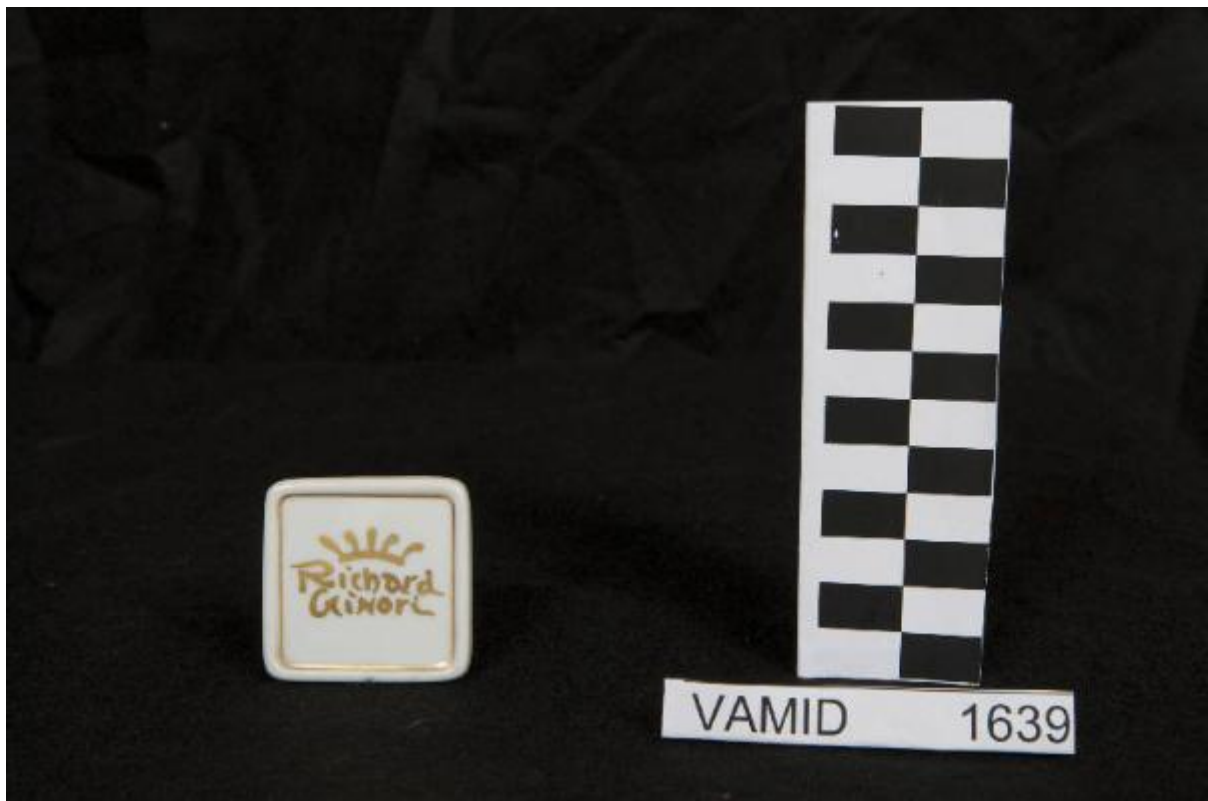


Targa

SocietÃ Ceramica Richard Ginori



Link risorsa: <https://www.lombardiabeniculturali.it/opere-arte/schede/VA240-01308/>

Scheda SIRBeC: <https://www.lombardiabeniculturali.it/opere-arte/schede-complete/VA240-01308/>

CODICI

Unità operativa: VA240

Numero scheda: 1308

Codice scheda: VA240-01308

Tipo scheda: OA

Livello ricerca: P

CODICE UNIVOCO

Codice regione: 03

Numero catalogo generale: 01987214

Ente schedatore: R03/ Museo Internazionale Design Ceramico

Ente competente: S27

OGGETTO

Categoria dell'oggetto: ceramiche

OGGETTO

Definizione: targa

Disponibilità del bene: reale

LOCALIZZAZIONE GEOGRAFICO-AMMINISTRATIVA

INDICAZIONE DEL CONTENITORE FISICO

Codice del contenitore fisico: 25319

Categoria del contenitore fisico: architettura

LOCALIZZAZIONE GEOGRAFICO-AMMINISTRATIVA ATTUALE

Stato: Italia

Regione: Lombardia

Provincia: VA

Nome provincia: Varese

Codice ISTAT comune: 012087

Comune: Laveno-Mombello

Località: Cerro

COLLOCAZIONE SPECIFICA

Tipologia: palazzo

Qualificazione: comunale

Denominazione: Palazzo Perabò

Indirizzo: Lungolago Perabò, 5

Denominazione struttura conservativa - livello 1: MIDeC - Museo Internazionale del Design Ceramico

Tipologia struttura conservativa: museo

Collocazione originaria: SC

Altra denominazione: Palazzo Guilizzoni

DATI PATRIMONIALI E COLLEZIONI

INVENTARIO

Data: 1999

Numero: 1639

Transcodifica del numero di inventario: 0001639

CRONOLOGIA

CRONOLOGIA GENERICA

Secolo: sec. XX

CRONOLOGIA SPECIFICA

Da: 1970

Validità: post

A: 1980

Validità: ante

Motivazione cronologia: analisi stilistica

DEFINIZIONE CULTURALE

AUTORE

Nome di persona o ente: Società Ceramica Richard Ginori

Tipo intestazione: P

Dati anagrafici/Periodo di attività: 1896/

Codice scheda autore: XC010-00016

Motivazione dell'attribuzione: marchio

DATI TECNICI

MATERIA E TECNICA

Materia: porcellana smaltata

MISURE

Altezza: 4.5

Larghezza: 4.5

Spessore: 0.7

DATI ANALITICI

DESCRIZIONE

Indicazioni sull'oggetto: Targa pubblicitaria di forma quadrata con angoli stondati; fondo bianco con iscrizione dorata.

ISCRIZIONI

Classe di appartenenza: documentaria

Tipo di caratteri: corsivo

Posizione: sul recto

Trascrizione: Richard/ Ginori

STEMMI, EMBLEMI, MARCHI

Classe di appartenenza: marchio

Qualificazione: industriale

Identificazione: Società Ceramica Richard Ginori

Quantità: 1

Posizione: a tergo

Descrizione: corona a cinque punte con iscrizione: "Richard/ Ginori/ ITALY [a timbro in verde scuro]

Notizie storico-critiche

Si tratta di una targa pubblicitaria. Il marchio presente a tergo dell'oggetto è quello usato su porcellane Ariston prodotte a Milano Lambrate dal 1950 al 1980.

CONSERVAZIONE

STATO DI CONSERVAZIONE [1 / 2]

Data: 1999

Stato di conservazione: buono

STATO DI CONSERVAZIONE [2 / 2]

Data: 2009

Stato di conservazione: buono

CONDIZIONE GIURIDICA E VINCOLI

CONDIZIONE GIURIDICA

Indicazione generica: proprietà Ente pubblico territoriale

Indicazione specifica: Comune di Laveno-Mombello

Indirizzo: Via Roma, 16 A - 21014 Laveno-Mombello (VA)

FONTI E DOCUMENTI DI RIFERIMENTO

DOCUMENTAZIONE FOTOGRAFICA

Codice univoco della risorsa: SC_OA_VA240-01308_IMG-0000375326

Genere: documentazione allegata

Tipo: fotografia digitale

Codice identificativo: 1639

Nome del file originale: 1639

BIBLIOGRAFIA

Genere: bibliografia di confronto

Autore: Museo Richard

Titolo libro o rivista: Museo Richard Ginori della Manifattura di Doccia

Anno di edizione: 2008

Codice scheda bibliografia: XC080-00002

V., pp., nn.: p. 16

COMPILAZIONE

COMPILAZIONE

Anno di redazione: 1999

Ente compilatore: Museo Internazionale Design Ceramico

Nome: Peregalli, Giancarlo

Funzionario responsabile: Lenardon, Marisa

TRASCRIZIONE PER INFORMATIZZAZIONE

Anno di trascrizione/informatizzazione: 2004

Nome: Bertoni, Emanuela

Ente compilatore: Museo Internazionale Design Ceramico

AGGIORNAMENTO-REVISIONE

Anno di aggiornamento/revisione: 2009

Nome: Civai, Alessandra

Ente compilatore: Museo Internazionale Design Ceramico