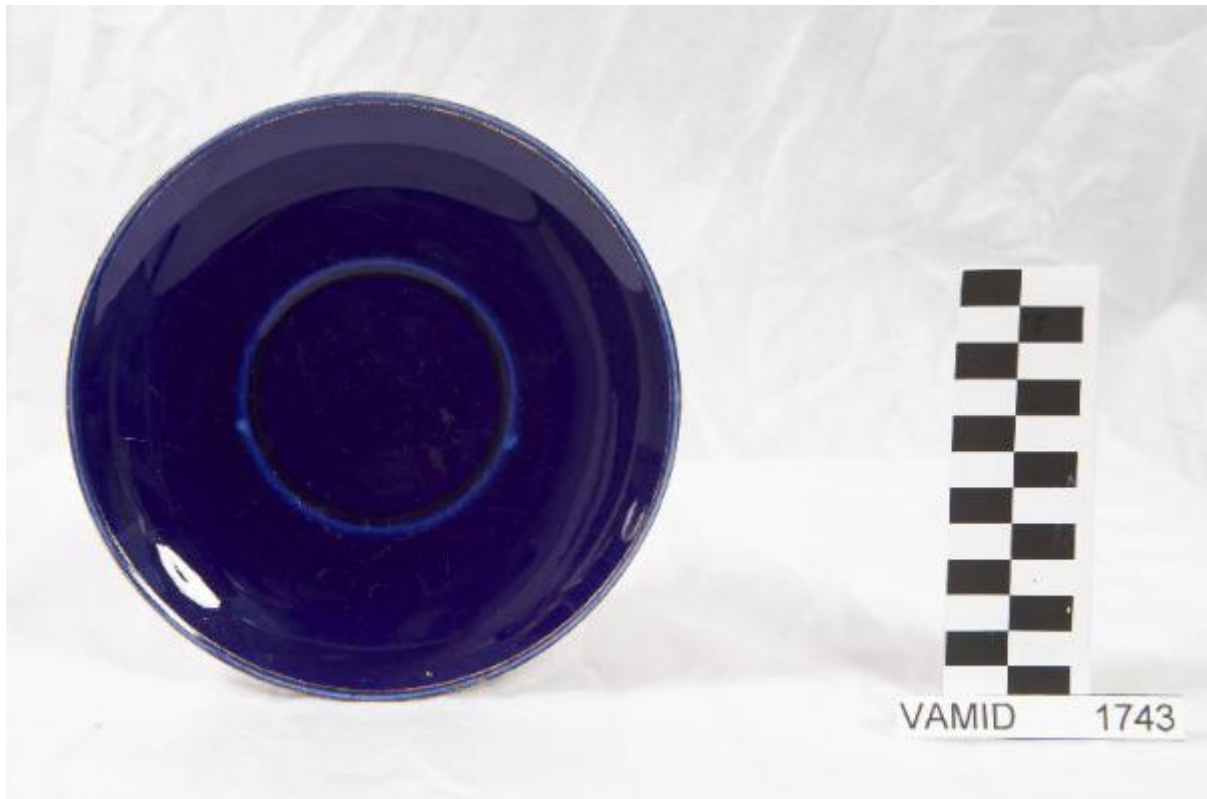


# Piattino

SocietÃ Ceramica Italiana Laveno



Link risorsa: <https://www.lombardiabeniculturali.it/opere-arte/schede/VA240-01411/>

Scheda SIRBeC: <https://www.lombardiabeniculturali.it/opere-arte/schede-complete/VA240-01411/>

## CODICI

Unità operativa: VA240

Numero scheda: 1411

Codice scheda: VA240-01411

Tipo scheda: OA

Livello ricerca: P

## CODICE UNIVOCO

Codice regione: 03

Numero catalogo generale: 01966930

Ente schedatore: R03/ Museo Internazionale Design Ceramico

Ente competente: S27

## OGGETTO

Categoria dell'oggetto: ceramiche

## OGGETTO

Definizione: piattino

Disponibilità del bene: reale

## LOCALIZZAZIONE GEOGRAFICO-AMMINISTRATIVA

### INDICAZIONE DEL CONTENITORE FISICO

Codice del contenitore fisico: 25319

Categoria del contenitore fisico: architettura

### LOCALIZZAZIONE GEOGRAFICO-AMMINISTRATIVA ATTUALE

Stato: Italia

Regione: Lombardia

Provincia: VA

Nome provincia: Varese

Codice ISTAT comune: 012087

Comune: Laveno-Mombello

Località: Cerro

## COLLOCAZIONE SPECIFICA

Tipologia: palazzo

Qualificazione: comunale

Denominazione: Palazzo Perabò

Indirizzo: Lungolago Perabò, 5

Denominazione struttura conservativa - livello 1: MIDeC - Museo Internazionale del Design Ceramico

Tipologia struttura conservativa: museo

Collocazione originaria: SC

Altra denominazione: Palazzo Guilizzoni

## DATI PATRIMONIALI E COLLEZIONI

### INVENTARIO

Data: 1999

Numero: 1743

Transcodifica del numero di inventario: 0001743

## CRONOLOGIA

### CRONOLOGIA GENERICA

Secolo: sec. XX

### CRONOLOGIA SPECIFICA

Da: 1911

Validità: post

A: 1911

Validità: ante

Motivazione cronologia: marchio

## DEFINIZIONE CULTURALE

### AUTORE

Nome di persona o ente: Società Ceramica Italiana Laveno

Tipo intestazione: P

Dati anagrafici/Periodo di attività: 1856/ 1965

Codice scheda autore: XC010-00002

Motivazione dell'attribuzione: marchio

## DATI TECNICI

### MATERIA E TECNICA

Materia: terraglia forte smaltata

### MISURE

Altezza: 2.3

Diametro: 17.5

## DATI ANALITICI

### DESCRIZIONE

Indicazioni sull'oggetto: Piattino circolare; fondo blu cobalto; bordo rifinito con filettatura oro.

### STEMMI, EMBLEMI, MARCHI [1 / 2]

Classe di appartenenza: marchio

Qualificazione: di fabbrica

Identificazione: Società Ceramica Italiana, Laveno

Quantità: 1

Posizione: a tergo sul fondo

Descrizione: "3/ SCI/ 11" [a impressione]

### STEMMI, EMBLEMI, MARCHI [2 / 2]

Classe di appartenenza: marchio

Quantità: 1

Posizione: a tergo sul fondo

Descrizione: "2" [a impressione]

### Notizie storico-critiche

Le ultime due cifre ("11") del marchio impresso, come riporta anche Raffaella Ausenda nel suo libro (cfr "Storia della ceramica nel territorio di Varese dal '700 al '900", 2007, p. 37), riguardano la datazione del corpo ceramico e quindi un sicuro termine post quem. La coloritura blu cobalto è eseguita sottosmalto.

## CONSERVAZIONE

### STATO DI CONSERVAZIONE [1 / 2]

Data: 1999

Stato di conservazione: buono

## **STATO DI CONSERVAZIONE [2 / 2]**

Data: 2009

Stato di conservazione: discreto

Indicazioni specifiche: graffi, difetti di cottura, cadute di doratura

## **CONDIZIONE GIURIDICA E VINCOLI**

### **CONDIZIONE GIURIDICA**

Indicazione generica: proprietà Ente pubblico territoriale

Indicazione specifica: Comune di Laveno-Mombello

Indirizzo: Via Roma, 16 A - 21014 Laveno-Mombello (VA)

## **FONTI E DOCUMENTI DI RIFERIMENTO**

### **DOCUMENTAZIONE FOTOGRAFICA**

Codice univoco della risorsa: SC\_OA\_VA240-01411\_IMG-0000375606

Genere: documentazione allegata

Tipo: fotografia digitale

Codice identificativo: 1743

Nome del file originale: 1743

## **COMPILAZIONE**

### **COMPILAZIONE**

Anno di redazione: 1999

Ente compilatore: Museo Internazionale Design Ceramico

Nome: Peregalli, Giancarlo

Funzionario responsabile: Fontana, Liviana

### **TRASCRIZIONE PER INFORMATIZZAZIONE**

Anno di trascrizione/informatizzazione: 2004

Nome: Bertoni, Emanuela

Ente compilatore: Museo Internazionale Design Ceramico

### **AGGIORNAMENTO-REVISIONE [1 / 2]**

Anno di aggiornamento/revisione: 2009

Nome: Civai, Alessandra

Ente compilatore: Museo Internazionale Design Ceramico

**AGGIORNAMENTO-REVISIONE [2 / 2]**

Anno di aggiornamento/revisione: 2009

Nome: Fracassetti, Lisa

Ente compilatore: Museo Internazionale Design Ceramico